



**Eco-Emballages présente  
« L'enjeu des déchets dans  
les élections municipales »**

21 février 2008



**Eco-Emballages | 1  
15 ans de collecte sélective en France**



## Eco-Emballages a été créée par décret en 1992 pour mettre en place la collecte sélective en France

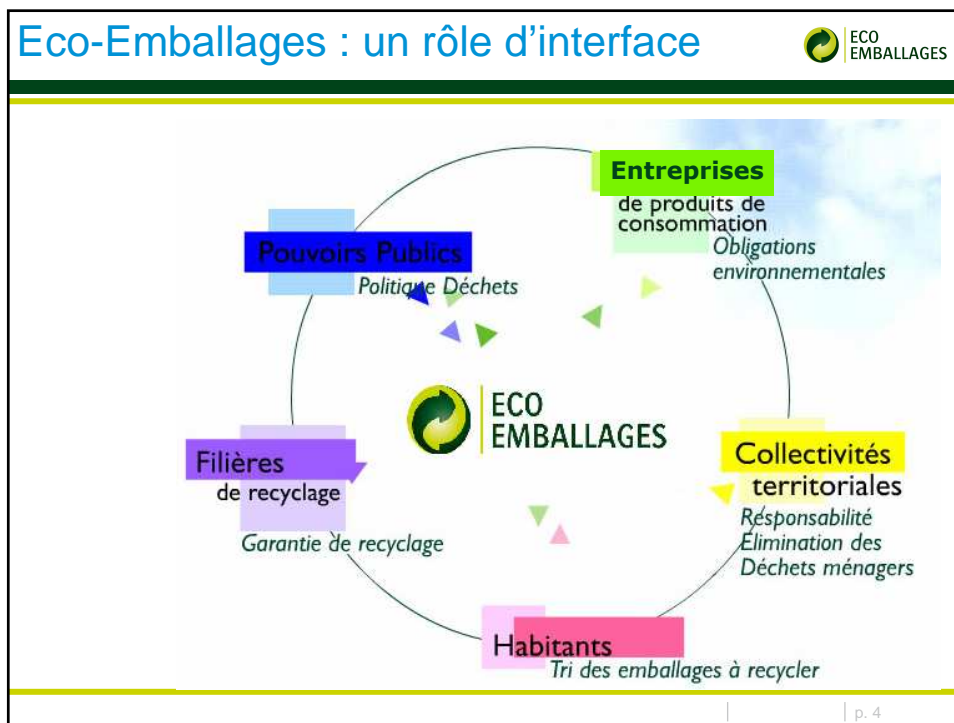
**En 2006 :**

**60 % des tonnes d’emballages recyclés, autant :**

- d’impacts en moins liés à leur traitement
- d’économies de matières premières



| p. 3



## Eco-Emballages : chiffres clefs



**1400** Collectivités Locales partenaires

**59 M.** d'habitants desservis

**400 M€** de soutiens aux Collectivités

des performances importantes :

**42 kg/hab** mais variables selon les milieux

en milieu urbain : **26 kg/hab**

p. 5

## Nos axes d'évolution



→ **Promouvoir la prévention** par l'éco-conception des emballages ménagers notamment.



→ **Pérenniser le geste de tri à domicile** par une communication de proximité vers les habitants.



→ **Optimiser** la collecte sélective.



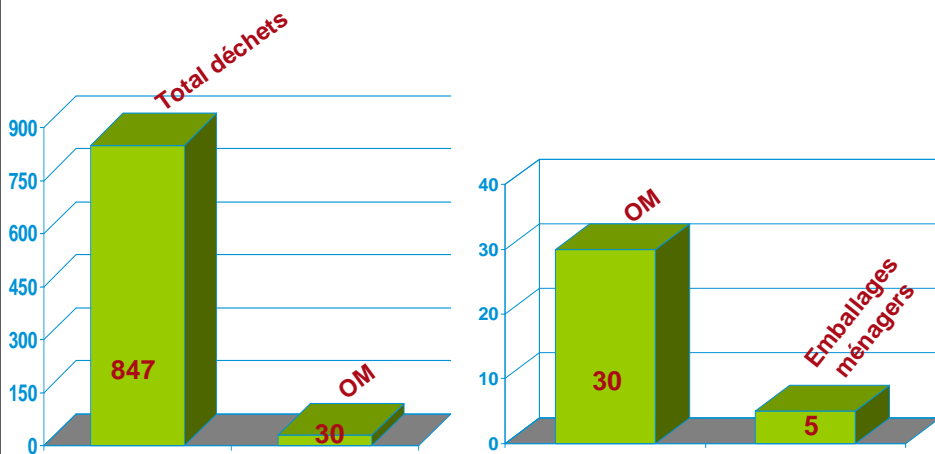
→ **Etendre** le geste de tri en **dehors du domicile** par le lancement d'une nouvelle initiative « Ici aussi, je trie »



p. 6

## En préambule Quelques notions clefs 2

### Les déchets d'emballages



(en millions de tonnes)

## Prévention & Recyclage

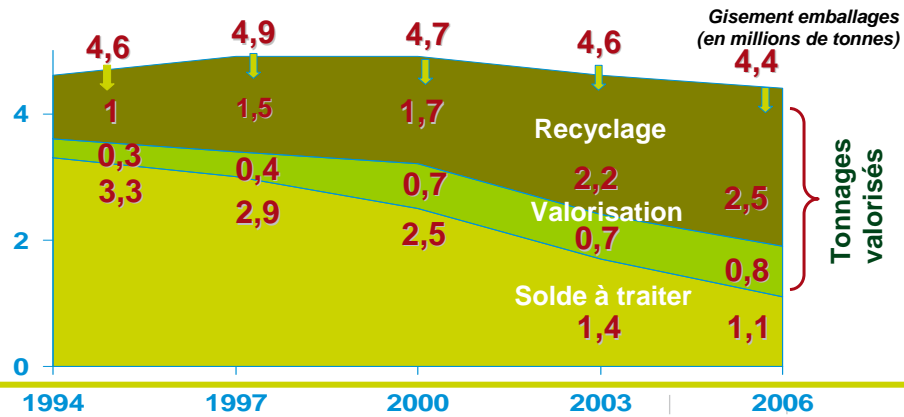


### En 12 ans :

Le gisement a baissé

Les tonnages recyclés tendent vers un triplement

Les tonnages non valorisés ont été divisés par 3



« L'enjeu des déchets dans les élections municipales » **3**

## Méthodologie



▶ Étude quantitative réalisée pour Eco-Emballages par OpinionWay auprès d'un échantillon de :  
→ **1130 personnes**, représentatif de la **population française âgée de 18 ans et plus**, constitué selon la méthode des quotas, au regard des critères de sexe, d'âge, de catégorie socioprofessionnelle, et de région de résidence.

→ **400 élus ou candidats** aux élections municipales de mars 2008, composé de la manière suivante :

- **129** présidents ou vice présidents d'intercommunalité
- **219** têtes de listes aux élections municipales, dont **108** maires
- **52** maires non candidats à leur renouvellement

Afin d'assurer la représentativité de l'échantillon, les données ont été pondérées selon le nombre d'habitants de la collectivité représentée par l'élu interrogé.

▶ **Dates de terrain:** les interviews ont été réalisées **du 23 janvier au 4 février 2008**.

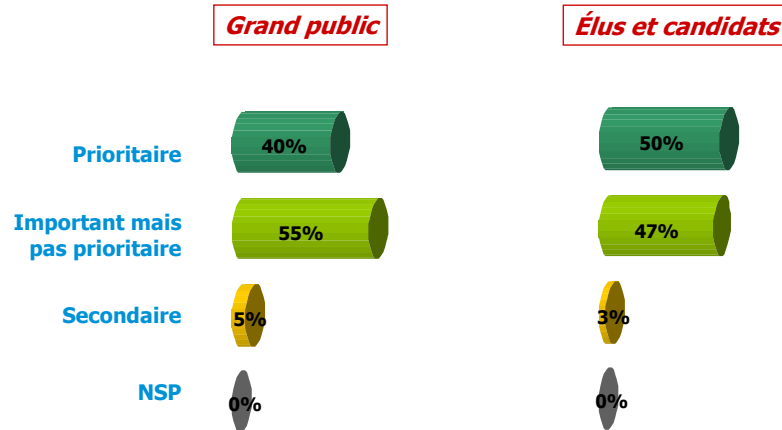


**1<sup>er</sup> enseignement :**  
**La place de l'environnement**  
**est prioritaire et**  
**le traitement des déchets**  
**est une vraie préoccupation**

## La place de l'environnement lors des municipales



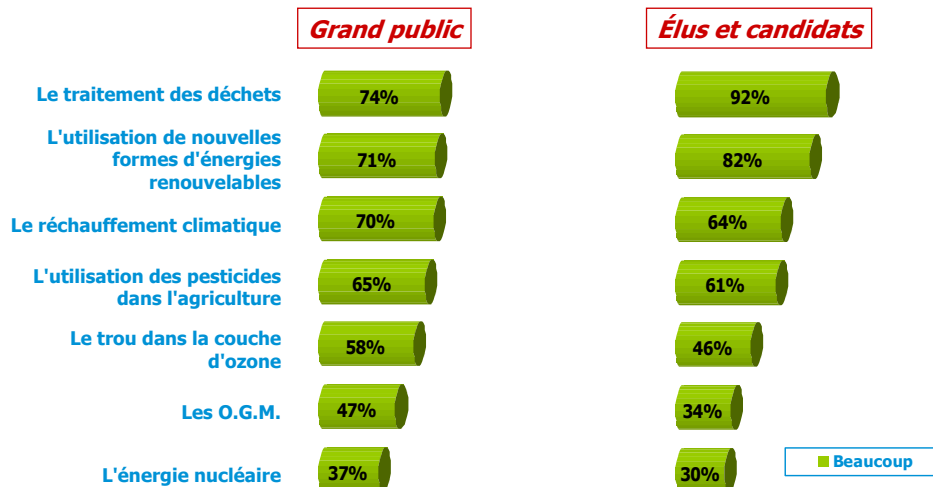
Q : Diriez-vous que l'environnement sera un enjeu prioritaire, important mais pas prioritaire ou secondaire lors des prochaines élections municipales ?



## Les principales préoccupations environnementales



Q : Pour chaque grande question écologique suivante, diriez-vous qu'elle vous préoccupe beaucoup, un peu, pas tellement ou pas du tout ?

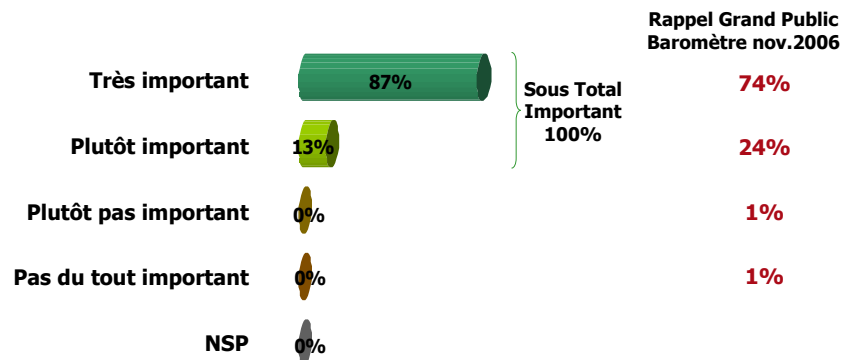


## L'importance de trier ses emballages ménagers



Q : Diriez-vous aujourd'hui que trier ses déchets et emballages ménagers est un geste... ?

### Elus et candidats

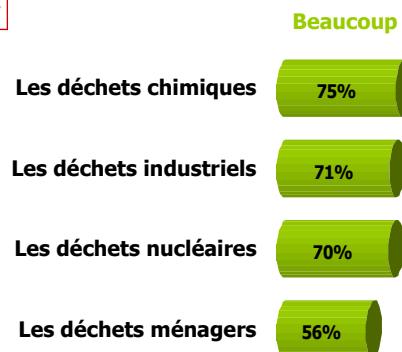


## Les types de déchets dont la gestion préoccupe le plus



Q : Personnellement, diriez-vous que ... sont une question qui vous préoccupe beaucoup, un peu, pas tellement ou pas du tout ?

### Grand public





## Implication et attentes sur la question du traitement des déchets



Q : Pour chacune des affirmations suivantes, indiquez si vous êtes tout à fait d'accord, plutôt d'accord, plutôt pas d'accord, pas du tout d'accord... ?

**Grand public**

Tout à fait d'accord

Je me sens **concerné** par le problème du traitement des déchets ménagers



Je veux être **plus informé** sur la manière dont sont traités les déchets ménagers



## Perception de l'utilité du tri



Q : Toujours pour chacune des affirmations suivantes, indiquez si vous êtes tout à fait d'accord, plutôt d'accord, plutôt pas d'accord, pas du tout d'accord... ?

**Grand public**

**Élus et candidats**

Trier ses déchets et emballages ménagers a un impact...

Tout à fait d'accord

Tout à fait d'accord

...positif sur l'environnement



...financier positif

-- ND --



...positif sur l'emploi



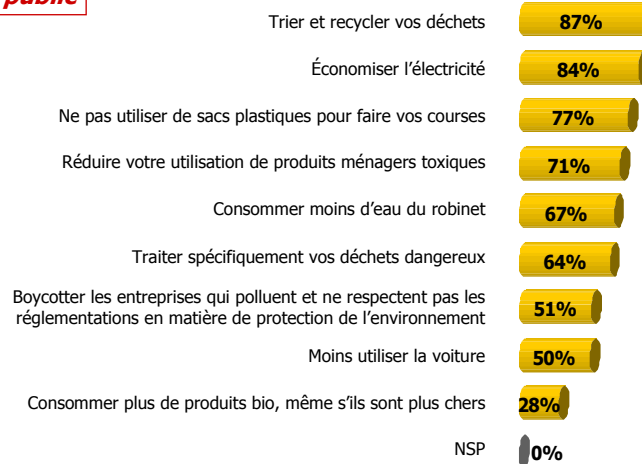
## 2<sup>ème</sup> enseignement Les Français souhaitent trier et passent à l'acte

p. 19

### Propension à modifier son comportement, à adopter certaines pratiques

**Q : Vous personnellement, pour participer activement à la protection de l'environnement, faites-vous déjà ou seriez-vous prêt à... ?**

**Grand public**

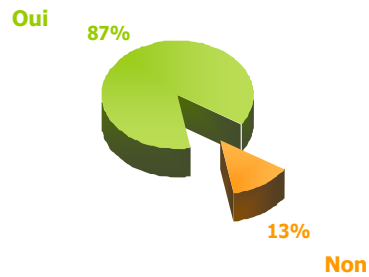


## La pratique du tri sélectif des déchets

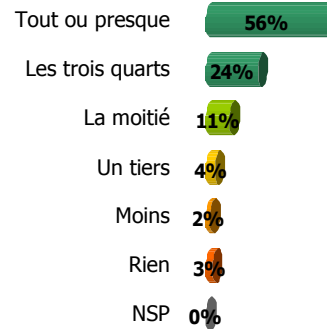


### Grand public

Q : Chez vous, avez-vous plusieurs poubelles pour trier vos déchets recyclables ?



Q : Dans quelles proportions les déchets d'emballages ménagers sont-ils triés dans votre foyer ?



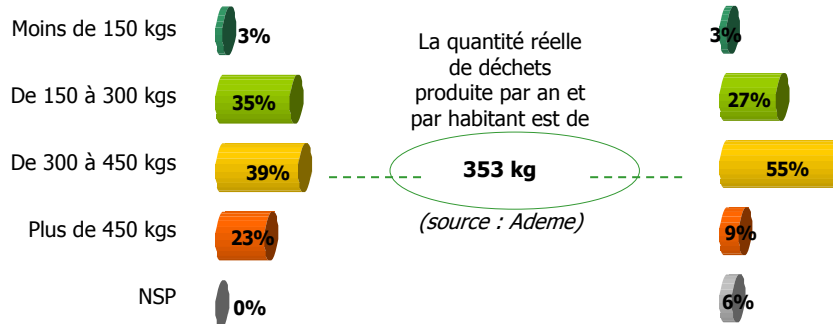
## Estimation de la quantité de déchets produite par an et par habitant

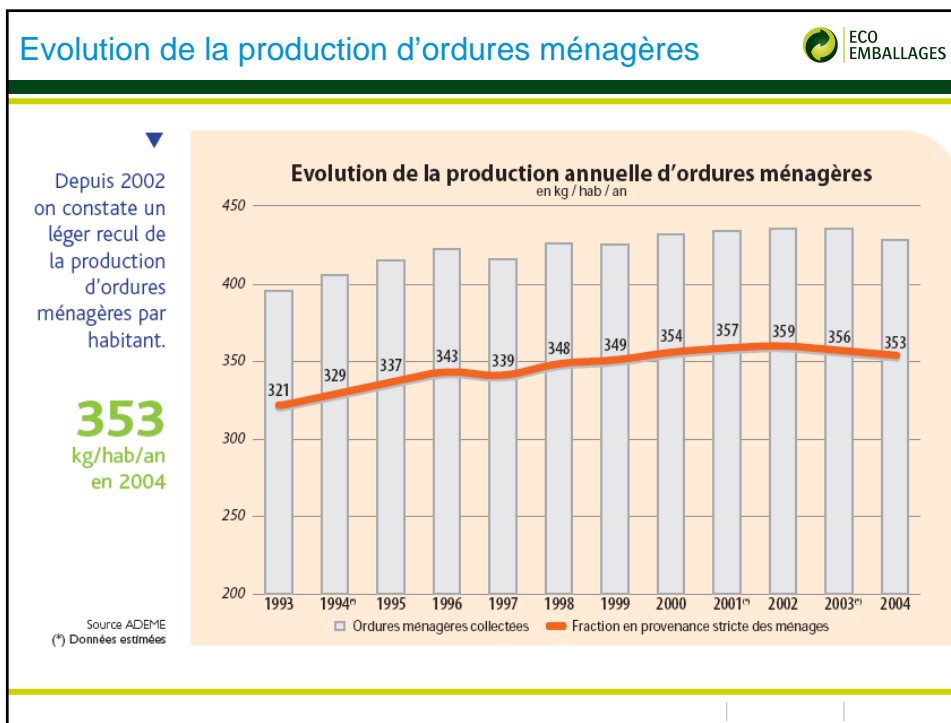
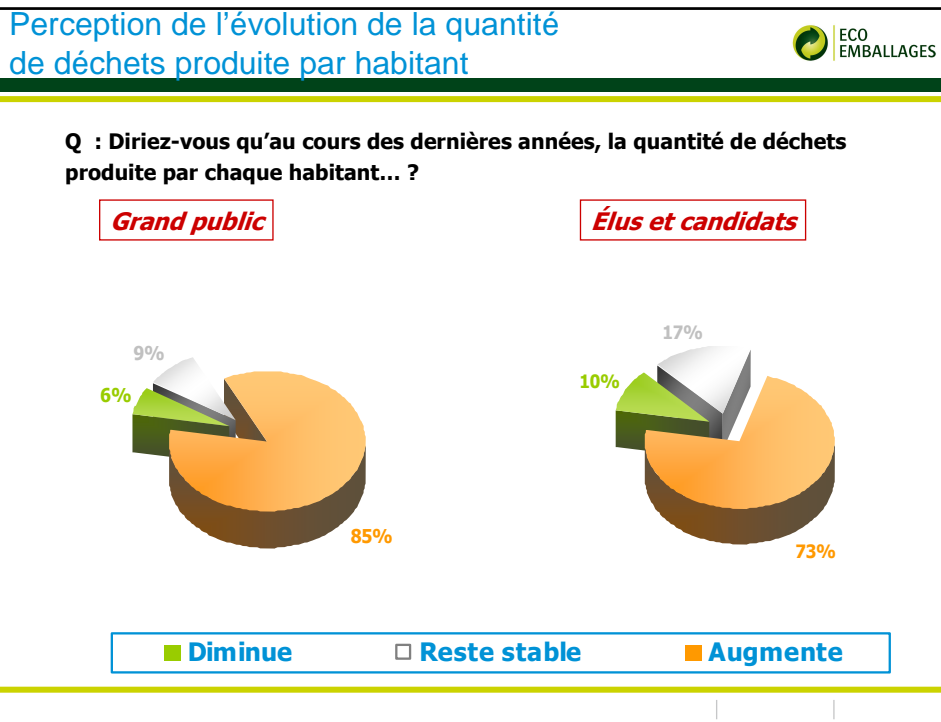


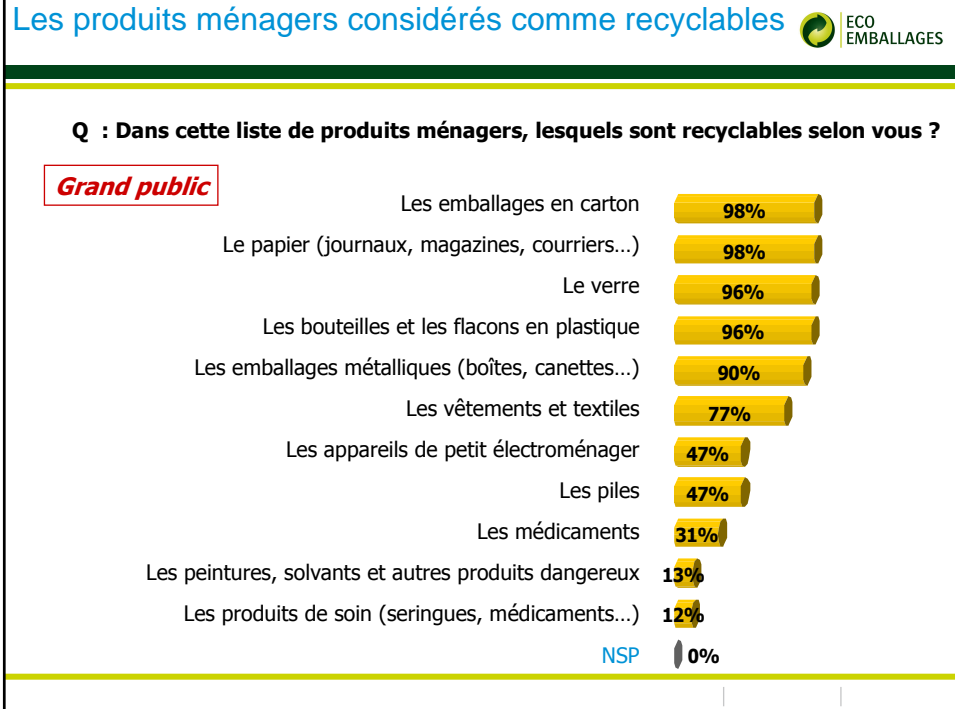
Q : D'après vous, par an, quelle quantité de déchets est produite par chaque habitant ?


### Grand public

### Élus et candidats



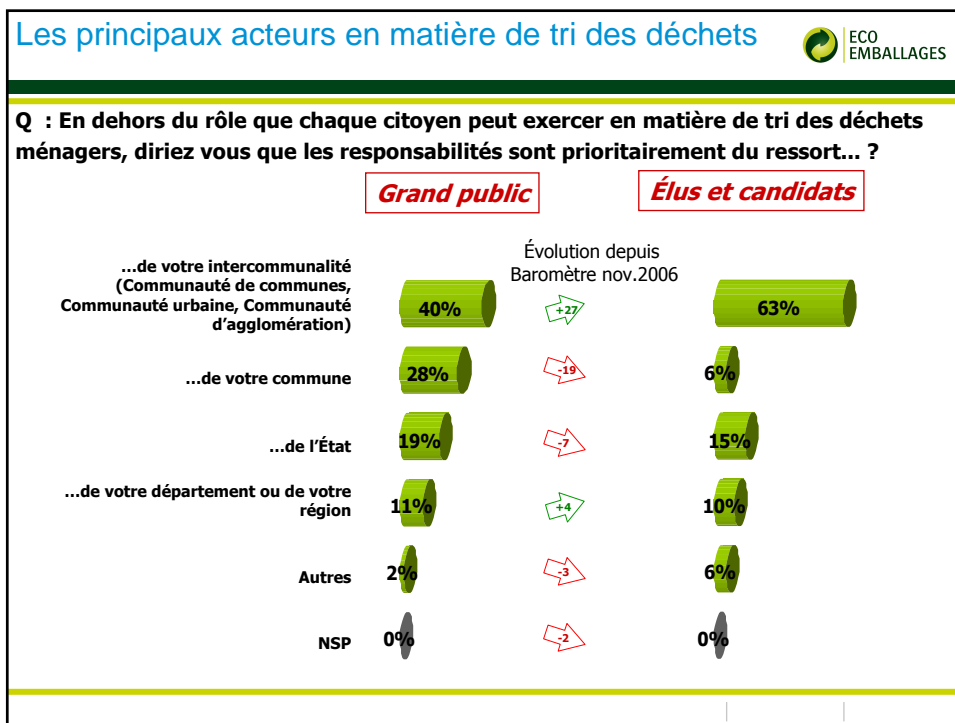
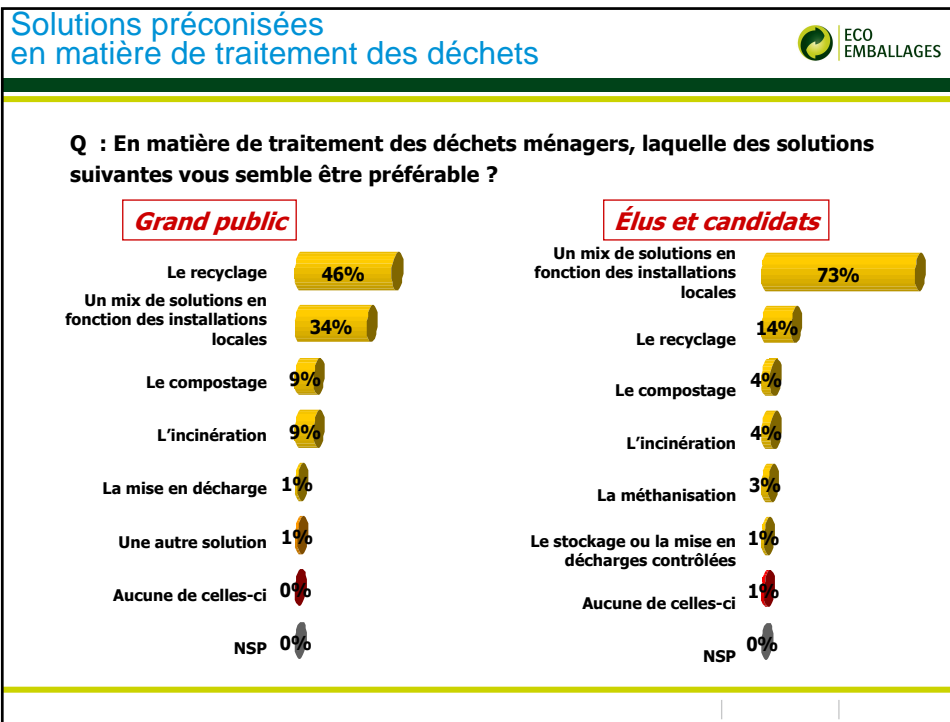


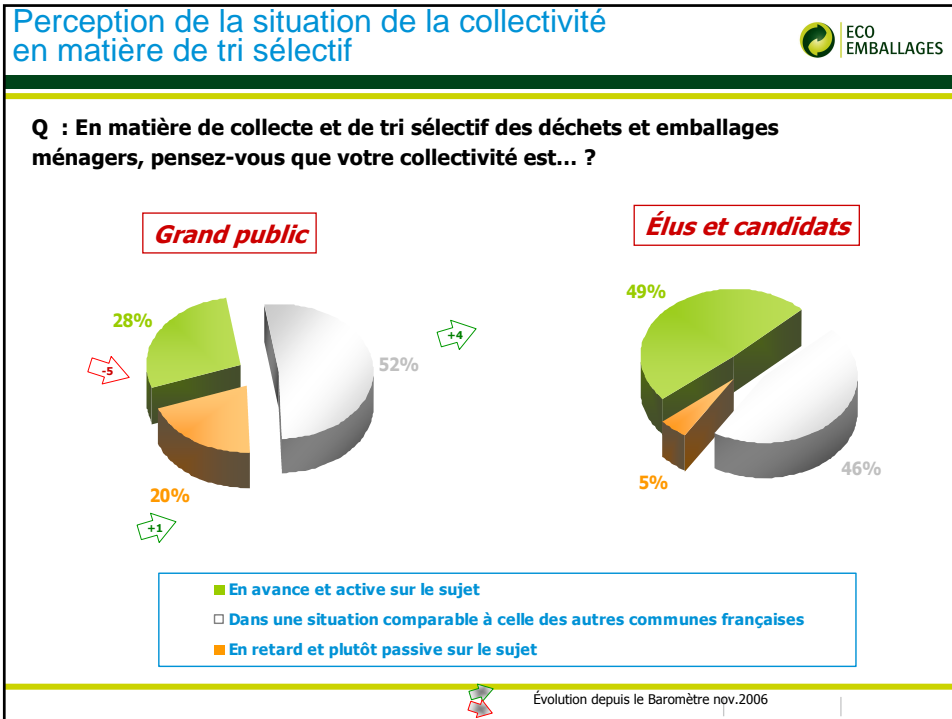




**3<sup>ème</sup> enseignement**  
**Pour la gestion des déchets,**  
**la solution repose sur le tri**

p. 26





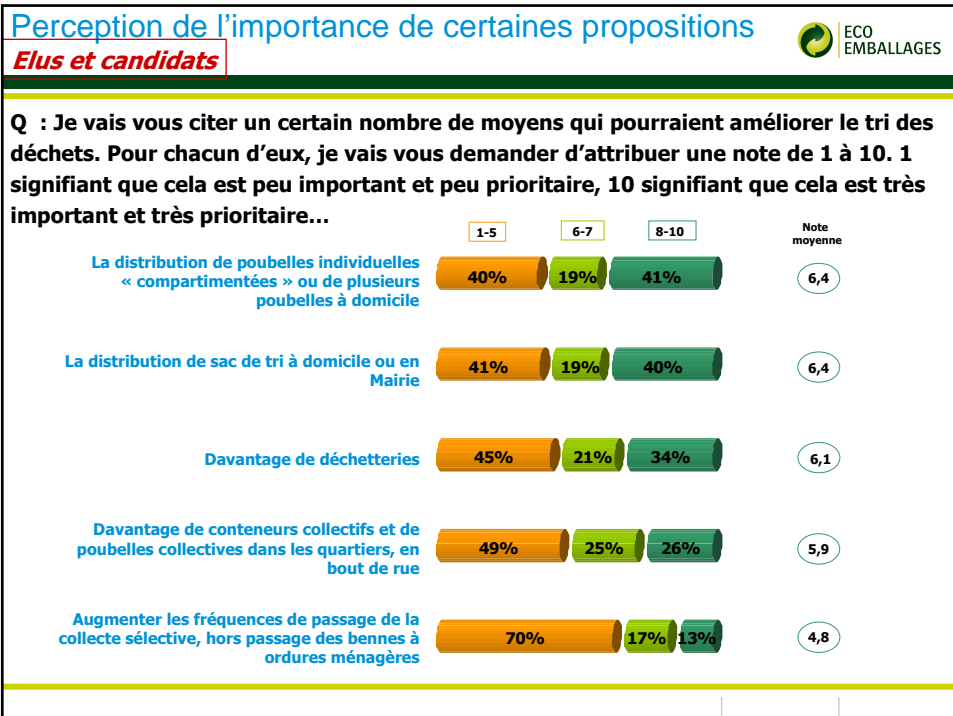
ECO EMBALLAGES

4<sup>ème</sup> enseignement

Simplifier et faciliter

Informier et éduquer

p. 30



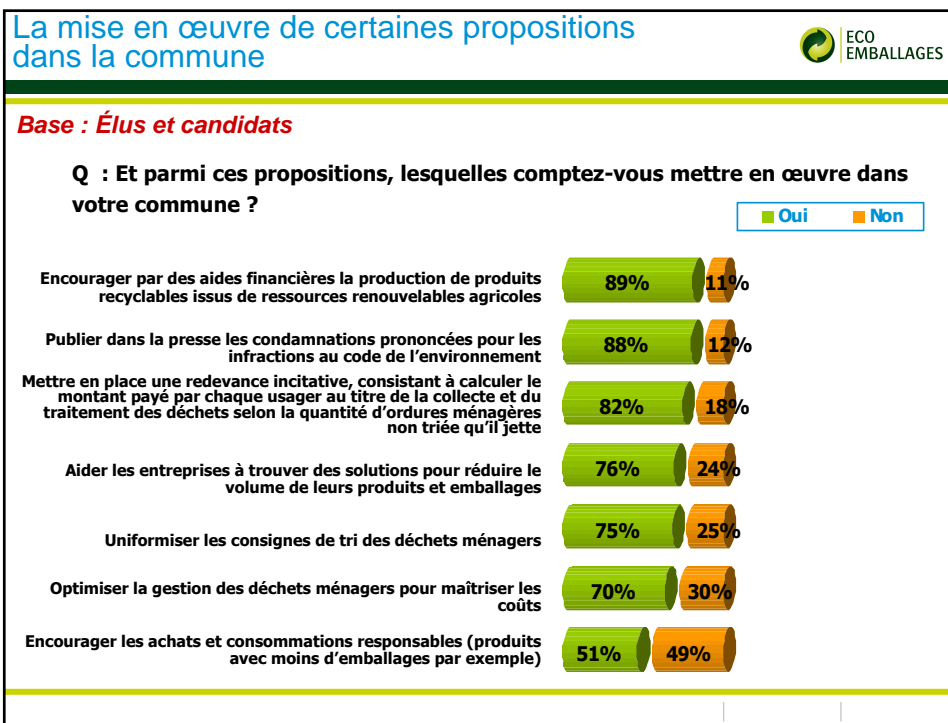
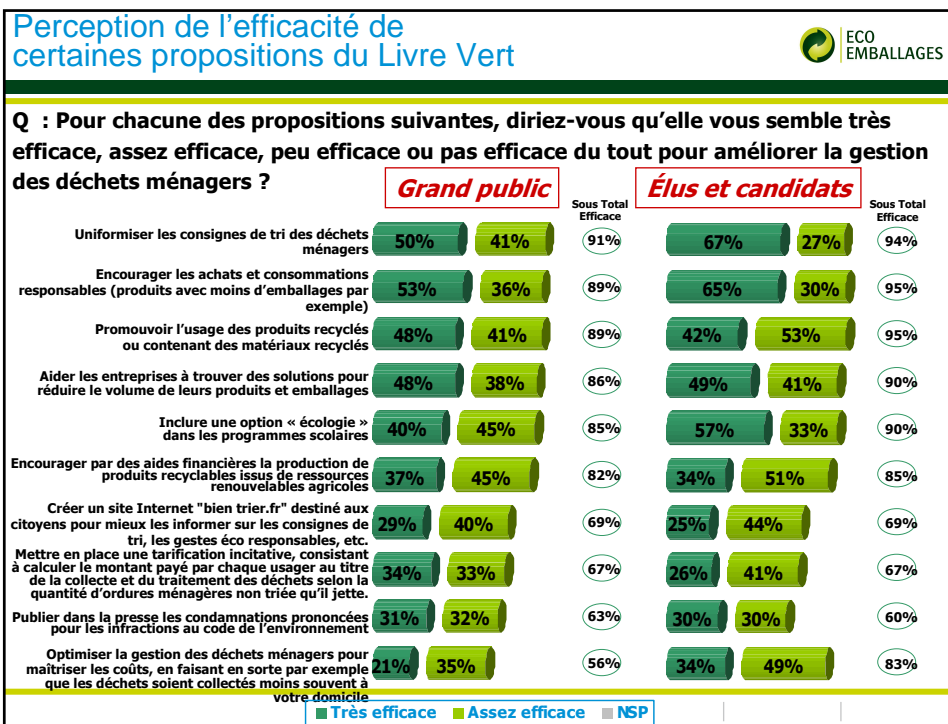
**ECO EMBALLAGES**


**5<sup>ème</sup> enseignement**

**Les mesures du Grenelle que les Français et les élus veulent mettre en œuvre**

p. 32








---

# Conclusions | 4

---

p. 35

## Conclusions



---

**Ces résultats confortent les principales conclusions du Grenelle de l'environnement.**

**Les résultats sont cohérents avec les engagements d'Eco-Emballages et de l'Ania, l'Ilec et la FCD:**

- Contribuer à réduire les déchets à hauteur de 1kg/an/habitant,**
- Augmenter, par paliers, le taux de recyclage des emballages ménagers jusqu'à 75 % en 2012,**
- Introduire progressivement, à hauteur de 25 % minimum, des produits recyclés dans les bouteilles et flacons en plastique.**

---

## Conclusions



**On constate :**

- **Implication des Français**
- **Compréhension des acteurs**
- **Bonne attribution des responsabilités et des attentes**

## Conclusions



**Les voies de progrès :**

- **Harmonisation**
- **Incitation financière**
- **Pédagogie**
- **Optimisation**



**Eco-Emballages présente  
« L'enjeu des déchets dans  
les élections municipales »**

21 février 2008