



Baugé-en-Anjou .INFO

COMMUNES FONDATRICES : BAUGÉ, LE VIEIL-BAUGÉ, MONTPOLLIN, PONTIGNÉ ET SAINT-MARTIN-D'ARCE



JOURNAL MUNICIPAL de BAUGÉ-EN-ANJOU - N°6 ÉTÉ 2014



LA NOUVELLE ÉQUIPE MUNICIPALE

P. 8



P. 7



P. 18



P. 21

SALON DU SAVOIR-FAIRE

BUDGET
LES ORIENTATIONS 2014

L'HÔTEL-DIEU S'ANIME !
NOUVEAUTÉ :
LES VISITES D'EMILE



Gge Michaud Bauge

www.garage-michaud.fr



- Vente de véhicule neuf & d'occasion toutes marques
- Mécanique - Toutes Marques
- Agent Agréé multi-assurances
- Station de lavage OKI 7/7j

Route de Saumur - BAUGÉ

Tél. 02 41 89 18 12



SUPER U BAUGÉ

Zone commerciale Route d'Angers
49150 BAUGÉ-EN-ANJOU
Tél. 02 41 89 29 44 - Fax : 02 41 89 35 85

www.superu.bauge.com

Ouverture sans interruption
du lundi au samedi de 9h à 19h30



les nouveaux
commerçants



CENTRAKOR BAUGE

Zone commerciale Route d'Angers
49150 BAUGE EN ANJOU
Tél. 02 41 89 01 01 Fax. 02 41 89 01 06
www.centrakor.com

Décoration
intérieure et extérieure,
cadeaux,
arts de la table.

Horaires d'ouverture :
du lundi au vendredi : 9h - 12h30 et 14h30 - 19h
le samedi de 9h à 19h sans interruption

Mr. Bricolage

AMÉNAGER DÉCORER MANÈGER BRICOLER

Nous découpons pour vous le verre et le bois à vos dimensions

Pensez à vos aménagements extérieurs : bois traité, dallage, abris de jardin

Grand choix de tondeuses, terreau, poterie

Zone commerciale Route d'Angers
49150 BAUGÉ EN ANJOU
Tél. 02 41 84 11 45
Fax: 02 41 84 11 46
bauge@mrbricolage.fr

Horaires d'ouverture :
du lundi au vendredi : 9h - 12h30 et 14h30 - 19h
le samedi de 9h à 19h sans interruption

Mr. Bricolage
On peut compter sur lui.



Zone commerciale Route d'Angers
49150 BAUGE EN ANJOU

Tél. 02 41 89 01 28

Horaires d'ouverture :

lundi : 14h30 - 19h00

du mardi au samedi : 9h30 - 12h30 et 14h30 - 19h00.

CHAUSS & MOI

Zone commerciale Route d'Angers
49150 BAUGE EN ANJOU

Tél. 02 41 84 00 32

Fax. 02 41 84 00 33

Horaires d'ouverture :

lundi : 14h30 - 19h.

du mardi au samedi : 9h30 - 12h30 et 14h30 - 19h.

Homme - Femme
Enfant
Sport - Détente



SOMMAIRE

Annonces p. 2

Éditorial du Maire p. 3

Retour en images p. 4

Évènement p. 7

La nouvelle équipe municipale p. 8

- Organisation générale
- Maires
- État Civil
- Pôles
- Elections et désignations
- Les conseils communaux et consultatifs des représentants
- Budget 2014
- Expression des élus

Sortir à Baugé-en-Anjou p. 21

- Patrimoine et expos
- Concerts
- Cinéma
- Théâtre
- Jeunesse
- Coup de cœurs...
- Opéra de Baugé

Annonces p. 26

Agenda p. 28



Mars 2014 aura été, comme dans toutes les communes de France, marqué par le déroulement des élections municipales. Pour Baugé-en-Anjou ce premier scrutin à l'échelle de la Commune Nouvelle fut riche d'enseignements. On notera en premier lieu un taux de participation des électeurs proche de 70 %, taux que beaucoup de communes de notre taille peuvent nous envier. Bravo aux électeurs de Baugé-en-Anjou

pour leur civisme électoral qui les honore. Mais au-delà de ce premier chiffre, retenons que les habitants de notre Commune Nouvelle ont ainsi validé le regroupement de nos cinq communes. Par ce vote « massif », Baugé-en-Anjou se voit renforcée, confortée. De ce fait, le conseil municipal va pouvoir continuer à travailler dans une grande sérénité et se consacrer pleinement au développement de notre territoire dans le respect de l'équilibre entre les cinq communes fondatrices.

Dans le prolongement des élections municipales, les élus communautaires m'ont accordé aussi leur confiance, estimant qu'il était plus que jamais nécessaire d'avoir, aujourd'hui, une vision globale et complémentaire du canton. Inéluctablement, face aux défis qui attendent les territoires ruraux, de nouvelles pistes de réflexions devront être explorées. Tous les élus de notre territoire doivent être mobilisés et agir dans le même sens. Nos actions doivent être coordonnées et complémentaires.

Au-delà de ces nouvelles responsabilités, je demeure encore plus impliqué dans mes fonctions de maire de Baugé-en-Anjou. Je suis totalement mobilisé pour l'avenir de notre belle Commune Nouvelle. Il en va de même pour l'équipe qui m'entoure à laquelle je demande beaucoup. Si la tâche que nous engageons est ambitieuse, exaltante et passionnante, nous n'oublions pas que nous devons demeurer des élus de proximité et à l'écoute de vos préoccupations.

Beaucoup de projets sont à mettre en œuvre très rapidement : Maison pluridisciplinaire de santé, rythmes scolaires, travaux de voirie, Contrat Local de Santé, site internet, tourne à gauche à Saint-Martin-d'Arcé, achèvement des lotissements sur Baugé et Pontigné, lancement de la 3^{ème} tranche de travaux sur Le Vieil-Baugé, premières réunions sur le nouveau Plan Local d'Urbanisme...

Ce mandat s'annonce dense et important pour l'avenir de notre territoire rural. Vous pouvez compter sur mon investissement et sur ma volonté de faire avancer notre territoire.

Philippe CHALOPIN

Maire de Baugé-en-Anjou

Président de la Communauté de Commune du Canton de Baugé

Conseiller général de Maine-et-Loire



RETOUR EN IMAGES



Baugé-en-Anjou : Tribute to the Blues Brothers, le 22 mars.
Le dynamisme du groupe "The Soul Project" contagieux : les nombreux spectateurs n'ont pas pu résister à l'appel de la piste pour danser au plus près des chanteurs qui ont su faire partager leur passion de la soul et du blues. Un bel hommage !



Baugé-en-Anjou : Les Fatals Picards, le 12 avril.
400 personnes sont venues les applaudir et partager le franc-chanter des Fatals Picards. Sans décadence et enchainant leurs titres aux rythmes de la chanson française, du reggae en passant par le punk, Les Fatals Picards cultivent, dans ce dernier album "Septième Ciel", la contradiction avec des messages tantôt pacifiques et tantôt assassins sur un ton volontairement engagé mais toujours avec l'humour satirique que les caractérise.



Baugé-en-Anjou : Brick A Drac, le 17 mai.



Le Vieil-Baugé : Excalirock, le 20 avril.
Le festival « Excalirock » a attiré près de 1000 personnes qui ont pu apprécier les différents groupes.

PÂQUES



Le Vieil-Baugé : Pâques, le 19 avril.
Le départ est lancé pour la chasse aux œufs de l'A.P.E. par un temps idéal.



Baugé : Foire de Pâques, le 21 avril.
Manèges à sensation et bain de foule à la traditionnelle foire de Pâques de Baugé.



Saint-Martin d'Arcé : Pâques, le 19 avril. La course aux œufs organisée par le Comité des Fêtes de Saint-Martin-d'Arcé a réuni une quarantaine d'enfants. Au programme également de cet après-midi festif : concours de dessin et goûter.



Montpollin : Vide-greniers du Comité des Fêtes de Montpollin, le 4 mai.
Sous un soleil bienvenu, 45 exposants étaient présents. Le concours intercommunal de pétanque a réuni quatorze équipes qui se sont livrées bataille pour obtenir la victoire.



Baugé : Visites théâtralisées au château, le 27 avril.
La pluie n'a pas arrêté les visiteurs venus nombreux au château cet après-midi pour assister à la reprise des visites endiablées de Clotilde et Emile. Retrouvez-les en octobre à l'Hôtel-Dieu.



Le Vieil-Baugé, Banquet des aînés, le 12 avril.



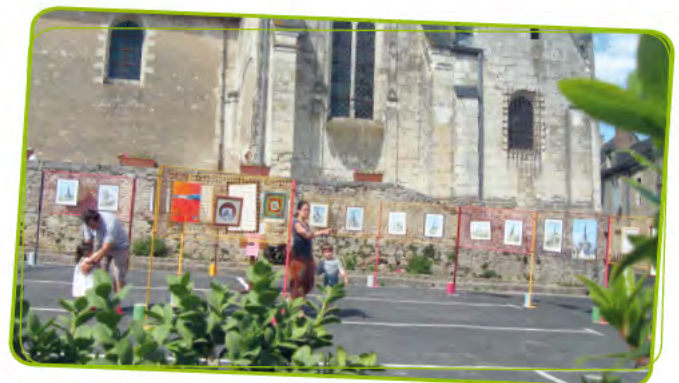
Saint-Martin-d'Arcé et Baugé
Jeux installés dans les écoles AMSTRAMGRAM et L'OISEAU LYRE.



Le Vieil-Baugé : Concours de pêche, le 18 mai.
Le rendez vous cette année avec les truites était réussi. Le temps a permis à de nombreux pêcheurs de venir sortir lignes et lancers.



Pontigné : La voie douce entre le lotissement du Clos des Mégalithes au parking de la mairie est terminée !



Le Vieil-Baugé : Talents cachés, le 18 mai.
L'association pêche à truite et talents cachés ont attiré un public en nombre sous un soleil éclatant.



RETOUR EN IMAGES



Baugé : Ronde des sangliers, le 9 mars. Pause ravitaillement pour les randonneurs qui pour les plus courageux ont parcouru 28 kms.



Pontigné : Une maquette du clocher tors de Pontigné mise en dépôt par un jeune compagnon charpentier, en avril. Kévin Woehrel, un jeune compagnon charpentier a déposé à l'église le fruit de son « travail de réception » (la réception étant une cérémonie qui élève l'aspirant à l'état de compagnon) : une maquette de la charpente du clocher tors de l'église de Pontigné qui a nécessité au total 550 heures de travail. Cinq autres compagnons l'ont aidé dans cette tâche. Un beau travail collectif!



Préparation du comice cantonal au Guédéniau, le 17 avril. Rendez-vous tous les jeudis avec le Comité des Fêtes du Vieil-Baugé à la mairie pour la confection des fleurs pour le char du Comice.



Le Vieil-Baugé, Boum déguisée organisée par l'A.P.E., le 15 février.



Le Vieil-Baugé : Vide-greniers, le 4 mai.



Baugé : Création du groupe B.N.I. Anjou Croissance (Business Network International), le 30 avril. Un réseau privé dont l'objectif est l'échange de recommandations d'affaires entre professionnels de tous secteurs vient de se créer sur le grand Baugeois. 22 chefs d'entreprises le composent.

ÉVÈNEMENT

Du 12 au 14 septembre 2014

L'association Baugeois Entreprendre prépare sa 4^{ème} édition du Salon du Savoir-Faire. Toute l'équipe de la commission est d'ores-et-déjà sur le pied de guerre pour organiser cette nouvelle édition.



Une fois encore, les membres de Baugeois Entreprendre auront à cœur de réunir plus de 80 exposants ; artisans, commerçants du Baugeois, en provenance de tout le département et des départements limitrophes ; pour proposer à tous les visiteurs un salon alliant diversité et originalité. En outre, le salon accueillera une délégation Allemande en provenance de la ville de Kelsterbach. Des artisans et commerçants outre-Rhin viendront proposer des spécialités de leur région.



10 ANS DE BAUGEOIS ENTREPRENDRE

Pour Frédéric MÉTIVIER, Président de Baugeois Entreprendre cette édition sera l'occasion de souffler les dix bougies du club d'entreprise.

Créée en septembre 2004, l'association des entrepreneurs du Pays Baugeois et du canton de Baugé, a vu le jour à l'initiative de nombreux chefs d'entreprises dans le but de répondre aux problématiques des artisans et des commerçants du Baugeois.

Le nombre d'adhérents a très rapidement augmenté et les objectifs se sont renforcés. Au-delà du rassemblement des commerçants, artisans et indus-

triels du canton de Baugé, l'association apporte aussi un soutien à la création ou la reprise d'entreprise et propose des actions de développement de l'activité industrielle, commerciale et artisanale du canton en organisant notamment des services d'information. Elle est aussi force de propositions aux collectivités en matière d'urbanisme, d'offre touristique et de services

L'organisation s'est ainsi structurée avec la création de commissions de travail au sein de l'association :

- Cellule Accueil et Accompagnement
- Cellule Communication
- Cellule Salon du Savoir-Faire
- Cellule Soirées – Animation
- Cellule Commerce, Urbanisme et Environnement

L'équipe organisatrice profitera du déroulement du salon pour fêter son dixième anniversaire et promet aux visiteurs de nombreuses surprises.

DES ANIMATIONS

Aurélien AUBIGNY, Responsable de la cellule Salon du Savoir-Faire de l'association Baugeois Entreprendre, et son équipe travaillent d'arrache-pied pour proposer aux visiteurs de nombreuses animations mais aussi des ateliers. Vous pourrez, par exemple, retrouver tout le savoir-faire de nos artisans boulanger, nos fleuristes, nos tailleurs de pierre ou encore nos payagistes.



En outre, vous pourrez déambuler sur la place de l'Europe à travers les véhicules et les exposants de matériels agricoles, alors que, sur l'esplanade du Centre Culturel René d'Anjou, vous pourrez profiter de nombreuses démonstrations de nos savoir-faire avec notamment la

présence des Compagnons du Devoir, des Meilleurs Apprentis de France et des Meilleurs Ouvriers de France.

UNE PARTICIPATION À L'ORIENTATION DES JEUNES

Comme en 2012, les membres de Baugeois Entreprendre accueilleront, dès le vendredi matin, les collèges de Baugé-en-Anjou pour proposer aux élèves de 3^{ème} et de 4^{ème} des conférences sur les métiers et inviteront les jeunes à faire le tour du salon pour découvrir tout le savoir-faire des artisans et commerçants.



La Chambre de Commerce et d'Industrie et la Chambre des métiers seront également présentes sur le salon afin de renseigner tous les visiteurs qui le souhaiteront. Egalement présents sur ce salon : la ville de Baugé-en-Anjou, partenaire privilégié de la manifestation, la Communauté de Commune du Canton de Baugé, la Maison des Services Publics viendront compléter un panel déjà important d'intervenants pour que la fête soit totale.

ENTRÉE GRATUITE

Ouvertures : vendredi 12 septembre 2014 à partir de 9h et jusqu'à dimanche 14 septembre 2014 à 19h.

www.salondusavoirfaire.fr



www.baugeois-entreprendre.fr

contact@baugeois-entreprendre.fr

Tél : 02 41 89 72 58

LA NOUVELLE ÉQUIPE MUNICIPALE

MAIRES DÉLÉGUÉS



Joseph ERGAND

Maire délégué de Baugé
Président de la COMMISSION TOURISME
Elu au conseil communautaire
BAUGÉ



Béatrice TESSIER

Maire déléguée de Le Vieil-Baugé
1^{ère} Vice-Présidente de la COMMISSION
SOCIALE, PREVENTION ET SOLIDARITE
Elue au conseil communautaire
LE VIEIL-BAUGÉ



Jean-François CULLERIER

1^{er} adjoint de Baugé-en-Anjou
Président de la COMMISSION
COMMUNICATION ET EVENEMENTIELS
1^{er} Vice-Président de la COMMISSION
FINANCES-RESSOURCES HUMAINES
PROXIMITE COMMUNES DELEGUEES
Elu au conseil communautaire
BAUGÉ



Annette SAMSON

2^{ème} adjointe de Baugé-en-Anjou
Présidente de la COMMISSION SOCIALE
PREVENTION-SOLIDARITE
Elue au conseil communautaire
BAUGÉ



Franck RABOUAN

3^{ème} adjoint de Baugé-en-Anjou
Président de la COMMISSION URBANISME
AMENAGEMENT DU TERRITOIRE
ENVIRONNEMENT
Elu au conseil communautaire
LE VIEIL-BAUGÉ



Christine RAIMBAULT-NAULET

Maire déléguée de Montpollin
3^{ème} vice-présidente de la COMMISSION
SOCIALE-PREVENTION-SOLIDARITE
Elue au conseil communautaire
MONTPOLLIN



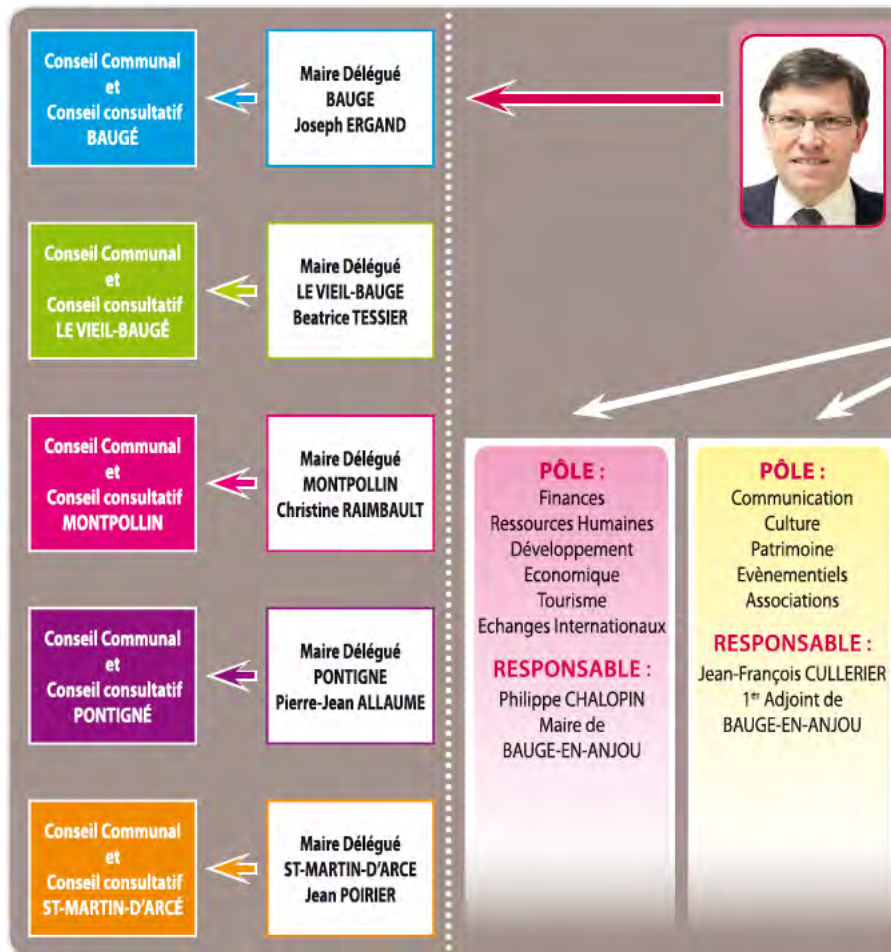
Pierre-Jean ALLAUME

Maire délégué de Pontigné
Président de la COMMISSION
DEVELOPPEMENT ECONOMIQUE
Elu au conseil communautaire
PONTIGNÉ



Jean POIRIER

Maire délégué de Saint-Martin d'Arcé
Président de la COMMISSION TRAVAUX
DE VOIRIE ET ESPACES VERTS
Elu au conseil communautaire
SAINT-MARTIN D'ARCÉ



CONSEILLERS



Vanessa NOUCHET
Conseillère Municipale
BAUGÉ



Gérard MARCHAND
Conseiller Municipal
(remplace M. Olivier CARTON, démissionnaire)
LE VIEIL-BAUGÉ



Cécile HAMON
Conseillère Municipale
MONTPOLLIN



Claudie FOURIER
Conseillère Municipale
SAINT-MARTIN D'ARCÉ



Sylvie CARRÉ
Conseillère Municipale
BAUGÉ



ORGANISATION GÉNÉRALE

ADJOINTS DE BAUGÉ-EN-ANJOU



Sophie SIBILLE

4^{ème} adjointe de Baugé-en-Anjou
Présidente de la COMMISSION
ENFANCE-JEUNESSE
Elue au conseil communautaire

SAINT-MARTIN D'ARCÉ



Jacky BOYEAU

5^{ème} adjoint de Baugé-en-Anjou
2^{ème} Vice-Président de la Communauté
de Communes du Canton de Baugé
Président de la COMMISSION BATIMENTS

BAUGÉ



Danielle AMY

6^{ème} adjointe de Baugé-en-Anjou
Présidente de la COMMISSION PATRIMOINE
Elue au conseil communautaire

LE VIEIL-BAUGÉ



Joël LAMBERT

7^{ème} adjoint de Baugé-en-Anjou
Président de la COMMISSION AGRICULTURE
ET CHEMINS RURAUX, PEDESTRES, FDGDN

PONTIGNÉ



Marie-Madeleine GRALL

8^{ème} adjointe de Baugé-en-Anjou
2^{ème} Vice-présidente de la COMMISSION
SOCIALE-PREVENTION-SOLIDARITE
Elue au conseil communautaire

SAINT-MARTIN D'ARCÉ

PHILIPPE CHALOPIN

MAIRE DE BAUGÉ-EN-ANJOU

- Président de la COMMISSION FINANCES RESSOURCES HUMAINES PROXIMITE COMMUNES DELEGUEES
 - Président de la Communauté de Communes du Canton de Baugé
 - Conseiller Général
- BAUGÉ**



PÔLE :

Social
C.C.A.S.
Habitat
Santé
Ecoles-Jeunesses
Insertion

RESPONSABLE :

Annette SAMSON
2^{ème} Adjointe de
BAUGÉ-EN-ANJOU

PÔLE :

Urbanisme
Aménagement
du Territoire
Environnement
Agriculture
Chemins ruraux
Sentiers Pédestres
F.G.D.O.N.

RESPONSABLE :

Franck RABOUAN
3^{ème} Adjoint de
BAUGÉ-EN-ANJOU

PÔLE :

Bâtiments
Matériels
Sécurité
Couverture Numérique
Voirie
Travaux
Accessibilité
Espaces Verts
Réseaux

RESPONSABLE :

Jacky BOYEAU
5^{ème} Adjoint de
BAUGÉ-EN-ANJOU

ADJOINTES DES COMMUNES DÉLÉGUÉES



Maryline MARGAS

1^{ère} adjointe de la Commune déléguée de Le Vieil-Baugé
1^{ère} Vice-Présidente de la COMMISSION
COMMUNICATION ET EVENEMENTIELS

LE VIEIL-BAUGÉ



Marie Odile BOULETREAU

1^{ère} adjointe de la Commune déléguée de Baugé
Présidente de la COMMISSION CULTURE
ET PROGRAMMATION CULTURELLE
Elue au conseil communautaire

BAUGÉ

CONSEILLERS DÉLÉGUÉS



Franck RENO

Conseiller Municipal Délégué
En charge des ANIMATIONS

BAUGÉ



Fabien LAMBERT

Conseiller Municipal Délégué
En charge de la COMMUNICATION WEB

LE VIEIL-BAUGÉ



Jean-Luc BREVET

Conseiller Municipal Délégué
En charge des ASSOCIATIONS

BAUGÉ

MUNICIPAUX



Jean-Louis LE DROGO

Conseiller Municipal
BAUGÉ



Sophie ROUSSEAU

Conseillère Municipale
BAUGÉ



Patrice RENARD

Conseiller Municipal
2^{ème} Vice-Président de la COMMISSION
FINANCES-RESSOURCES HUMAINES
PROXIMITE COMMUNES DELEGUEES
Elu au conseil communautaire

BAUGÉ



Isabelle MARCHAL-SOUEF

Conseillère Municipale
1^{ère} Vice-Présidente de la
COMMISSION PATRIMOINE
Elue au conseil communautaire

LE VIEIL-BAUGÉ



Laurent DAVY

Conseiller Municipal
2^{ème} Vice-Président de la COMMISSION
COMMUNICATION ET EVENEMENTIELS

PONTIGNÉ

MAIRE DE BAUGÉ-EN-ANJOU : Philippe CHALOPIN

Président de la COMMISSION FINANCES-RESSOURCES HUMAINES-PROXIMITÉ
Président de la Communauté de Communes du Canton de Baugé / Conseiller Général

DIRECTRICE GÉNÉRALE DES SERVICES :

Bénédicte ROUX

ASSISTANTES :

Isabelle FOUCHER - GAUGAIN (Assistante de direction)
Christelle COURAUD (Finances)
et Gwennaëlle GAUBERT (Ressources Humaines)



> Maire délégué de BAUGÉ



Joseph ERGAND

Assistante : Cécile MESME

Président de la COMMISSION TOURISME

> Maire déléguée de LE VIEIL-BAUGÉ



Béatrice TESSIER

Assistante : Caroline CASSEGRAIN

1^{ère} Vice-Présidente de la COMMISSION SOCIALE, PRÉVENTION ET SOLIDARITÉ

> Maire déléguée de MONTPOLLIN



Christine RAIMBAULT-NAULET

Assistante : Fabienne MARTIN

3^{ème} Vice-présidente de la COMMISSION SOCIALE, PRÉVENTION ET SOLIDARITÉ

> Maire délégué de PONTIGNÉ



Pierre-Jean ALLAUME

Assistante : Nathalie POLIGNÉ

Président de la COMMISSION DÉVELOPPEMENT ÉCONOMIQUE

> Maire délégué de SAINT-MARTN-D'ARCÉ



Jean POIRIER

Assistante : Martine BILLOTEAU

Président de la COMMISSION TRAVAUX DE VOIRIE ET ESPACES VERTS

Membres de droit de la commission Finances et Elu(e)s au conseil communautaire



LES CONSEILS COMMUNAUX ET CONSULTATIFS

COMMUNE DÉLÉGUÉE DE BAUGÉ

23 MEMBRES

Conseil Communal (Membres élus)

CHALOPIN Philippe
 CULLERIER Jean-François
 SAMSON Annette
 BOYEAU Jacky
 ERGAND Joseph
 BOULETREAU Marie-Odile
 NOUCHET Vanessa
 BREVET Jean-Luc
 RENOUE Franck
 CARRE Sylvie
 LE DROGO Jean-Louis
 ROUSSEAU Sophie

Comité consultatif communal (Membres Consultatifs)

GROSBOIS Alain
 HERVE Martine
 BOYEAU Jean-Luc
 GROSBOIS Annie
 BIGOT Françoise
 POIRIER Véronique
 RENOUE Christiane
 FOURIER Alexandra
 BOUTREUX Jacques
 SOYER Odile
 MALLET Marc

COMMUNE DÉLÉGUÉE DU VIEIL-BAUGÉ

14 MEMBRES

Conseil Communal (Membres élus)

TESSIER Béatrice
 RABOUAN Franck
 AMY Danièle
 MARGAS Maryline
 LAMBERT Fabien
 MARCHAND Gérard

Comité consultatif communal (Membres Consultatifs)

GILBERT Philippe
 LEMOINE Jean-Yves
 DEVANNE Guylaine
 MEUNIER Francine
 PIERART Jean
 MOUQUET Betty
 EDIN Gaël
 MORILLON Bruno

COMMUNE DÉLÉGUÉE DE SAINT-MARTIN-D'ARCÉ

15 MEMBRES

Conseil Communal (Membres élus)

POIRIER Jean
 GRALL Marie-Madeleine
 SIBILLE Sophie
 FOURIER Claudie

Comité consultatif communal (Membres Consultatifs)

PAIN Christine
 ABELLARD Mickaël
 MASSE Yann
 HERISSE Sophie
 COUDRAY Didier
 REVEAU Philippe
 SANTOS Julio
 GOUBARD Stéphane

COMMUNE DÉLÉGUÉE DE PONTIGNÉ

10 MEMBRES

Conseil Communal (Membres élus)

ALLAUME Pierre-Jean
 LAMBERT Joël

Comité consultatif communal (Membres Consultatifs)

COLAS Yolande
 VAIDIE Serge
 MORISSEAU Gérald
 LISEMBART Loïc
 BLANCHARD Evelyne
 DENIS Alain
 PORCHER Hugo
 AUBRY-DAVY Blandine

COMMUNE DÉLÉGUÉE DE MONTPOLLIN

10 MEMBRES

Conseil Communal (Membres élus)

RAIMBAULT-NAULET Christine
 HAMON Cécile

Comité consultatif communal (Membres Consultatifs)

RAIMBAULT Jackie
 CHEVET Patrice
 LEMOINE Stéphane
 LEMONNIER Jean-Michel
 GOULET Didier
 NALET Damien
 BRISSET Laurence
 SALZEBER Serge

ÉTAT-CIVIL

du 1^{er} décembre au 30 avril 2014

BAUGÉ

NAISSANCES

Taïna GOETZ
 Romane GRELLIER
 Jayck RIVRON
 Anthime BANNIER
 Raphaël MENUT
 Adèle RACAUD

DÉCÈS

Marcel CHAUDET
 Madeleine LEGENDRE veuve LEMARCHAND
 Pierre CHEVALIER
 Annick CHARDRON épouse DUVAL
 Michel JUTEAU
 Camille TESSIER
 Henriette MASSOL épouse FRÉMION
 Marie-Thérèse DUCATILLON
 Michel GRANDIN
 Yves JEAN
 Siegfried SALZEBER
 Bernadette FRÉMONT veuve FRÉMION
 Henri BOYEAU
 Renée HÉRISSE veuve FORTANIER

PONTIGNÉ

NAISSANCES

Théo RABOUAN
 William FOIN
 Nathan PAILLOCHER

DÉCÈS

Nicole FERREIRA DA SILVA

LE VIEIL-BAUGÉ

NAISSANCES

Adam LORION POILVILAIN
 Célestin CHALUMEAU
 Loli MAILLOU
 Lisa SAULNIER-SIMIER

MARIAGE

POISSON Frédéric et CHEVET Mickaëlle

SAINT-MARTIN-D'ARCÉ

NAISSANCES

Anaïs RATEAU
 Gaspard MARQUIS
 Chloé COUDRAY

DÉCÈS

Sylvie BELLARD épouse RAVAIN

PÔLE : FINANCES - RESSOURCES - PROXIMITÉ Développement économique - TOURISME ET ÉCHANGES INTERNATIONAUX

MAIRE REFERENT DU PÔLE : Philippe CHALOPIN

FINANCES – RESSOURCES HUMAINES – PROXIMITÉ

DIRECTRICE GÉNÉRALE DES SERVICES :

Bénédicte ROUX

ASSISTANTES :

Isabelle FOUCHER - GAUGAIN (Assistante de direction)

Christelle COURAUD (Finances)

et Gwennaëlle GAUBERT (Ressources Humaines)



> DÉVELOPPEMENT ÉCONOMIQUE



Maire délégué référent : Pierre-Jean ALLAUME

Assistante : Nathalie POLIGNÉ

Développement économique
Entreprises
Commerce de proximité
Relation avec les partenaires économiques

> TOURISME



Maire délégué référent : Joseph ERGAND

Assistante : Isabelle COULON

Tourisme
Labels
Camping
Château, apothicairerie
Jumelage

En bref...



AMIS BRICOLEURS ET JARDINIERS,

Au moment où le retour du soleil incite à retourner au jardin ou à reprendre des activités de bricolage réalisées à l'aide d'outils ou d'appareils susceptibles de causer une gêne pour le voisinage tels que tondeuses, tronçonneuses, perceuses, raboteuses, scies mécaniques ou autres.

Il n'est donc pas inutile de rappeler les horaires pendant lesquels chacun peut s'adonner aux joies du bricolage ou du jardinage sans gêner les autres...

L'utilisation de ces appareils ne peut être effectuée que :

Les jours ouvrables : de 8h30 à 12h00 et de 14h00 à 19h30 ;

Les samedis : de 9h00 à 12h00 et de 15h00 à 19h00 ;

Les dimanches et jours fériés : de 10h00 à 12h00 seulement.

FEU D'ARTIFICE 2014 À BAUGÉ RETOUR SUR LA PLACE DE L'EUROPE !

Le feu d'artifices du 14 juillet revient sur la place de l'Europe et se modernise avec des effets lasers !

Devant les difficultés et les contraintes techniques que posait le tir du feu d'artifice au plan d'eau, la ville a demandé aux artificiers de présenter un projet permettant un tir en centre-ville. Un nouveau spectacle nocturne a été imaginé avec l'installation d'un laser volumétrique multicolore et d'une machine à brouillard, le tout rythmé par des musiques bretonnes traditionnelles. Une nouvelle scénarisation à découvrir cet été !

DE NOUVEAUX JEUX DANS DEUX ÉCOLES

De nouveaux jeux viennent d'être installés dans les écoles AMSTRAMGRAM de Saint-Martin-d'Arcé et l'OISEAU LYRE de Baugé : tables de tennis, buts de football, bacs à sables et panneaux de basket. L'Association des Parents d'Elèves des deux établissements et les directeurs ont été associés à la démarche. L'investissement global s'élève à 6 000 €. La participation financière des A.P.E. représente 35%.

COLLECTE D'OBJETS SUR LE CENTENAIRE DE LA GRANDE GUERRE

Du 7 au 11 novembre au Centre Culturel René d'Anjou, une exposition sur les 100 ans de la première guerre mondiale sera organisée par la ville et l'association Connaissance du Baugeois. Vous avez des affiches de propagande, des cartes postales, des lettres, des journaux, des tenues de soldat, des armes, des pièces de monnaie, des cahiers scolaires...

Chaque témoignage de la guerre de 14-18 est intéressant, n'hésitez pas à prendre contact avec :

Office du Tourisme du Baugeois-en-Anjou : 02 41 89 18 07

Mairie déléguée du Vieil-Baugé - Danièle AMY : 02 41 89 81 04

Connaissance du Baugeois - Michel SAGON : 02 41 82 21 17





ADJOINTE REFERENTE DU PÔLE : Annette SAMSON

SOCIAL - SOLIDARITE

C.C.A.S.* - Comité de prévention - Semaine Bleue - Aides individuelles
Partenariat avec les acteurs sociaux - Actions solidaires - Jardins solidaires

ASSISTANTE :
Catherine GROSBOIS



C.C.A.S.* : Centre Communal d'Action Sociale



> SANTÉ

Adjointe référente : Marie-Madeleine GRALL
Assistante : Catherine GROSBOIS

Contrat Local de Santé
Maison pluridisciplinaire de Santé
Partenariat avec les établissements
de santé et spécialisés



> HABITAT

Maire déléguée référente : Béatrice TESSIER
Assistante : Cécile MESME

Collaboration avec les bailleurs sociaux
Amélioration de l'habitat



> JEUNESSE

Adjointe référente : Sophie SIBILLE
Assistante : Cécile MESME

Organisation des temps périscolaires
Mise en œuvre du plan pluriannuel de renouvellement du parc informatique dans les écoles
Cantines scolaires
Conseil Municipal des Jeunes



> INSERTION

Maire déléguée référente :
Christine RAIMBAULT-NAULET
Assistante : Fabienne MARTIN

Relation avec les structures d'insertion

En bref...

ELECTIONS DU CONSEIL MUNICIPAL DES JEUNES EN OCTOBRE 2014

Pourquoi un Conseil Municipal des Jeunes ?

- Parce que les jeunes ont aussi des idées, des choses à dire.
- Parce que les jeunes ont aussi des projets.
- Parce que les adultes ont aussi besoin d'écouter les jeunes.

CHANGEMENT D'OUVERTURE À LA MAIRIE DÉLÉGUÉE DE MONTPOLLIN

Dorénavant, l'accueil sera ouvert au public, le jeudi de 8h30 à 12h30 et de 13h à 17h, le vendredi de 8h30 à 12h30 et de 13h à 16h (sauf le 1^{er} vendredi après-midi de chaque mois) et le 1^{er} samedi matin de chaque mois, de 9h à 12h.

ADJOINT REFERENT DU PÔLE : Jean-François CULLERIER



COMMUNICATION GENERALE

Relation avec les structures municipales culturelles, école de musique et cours municipaux

ASSISTANTE :
Marie BARDOU

> COMMUNICATION



Adjointe référente : Maryline MARGAS
Assistante : Marie BARDOU

Bulletin municipal / Relation avec les communes déléguées pour la communication



Conseiller délégué : Fabien LAMBERT
Assistante : Marie BARDOU

Communication internet - site internet
Médias sociaux / Nouvelles technologies de communication municipale



Conseiller délégué : Franck RENO
Assistante : Marie BARDOU

Animations de rues : Fête de la Musique
Convivial'été...
Événementiels festifs municipaux



Conseiller délégué : Jean-Luc BREVET
Assistante : Cécile MESME

Relations avec les associations en particulier sportives
Suivi des grands événements associatifs

> CULTURE



Adjointe référente : Marie-Odile BOULETREAU
Assistants :
Marie BARDOU et Aline BOULIDARD

Culture et programmation culturelle
Spectacles enfants
Relations avec la bibliothèque
Relation avec les associations culturelles

> PATRIMOINE



Adjointe référente : Danièle AMY
Assistants :
Isabelle FOUCHER-GAUGAIN et Laurence CARREAU (A.V.A.P.)

Patrimoine protégé-Musée -Tribunal-Eglises
Suivi des collections
Archives municipales
Suivi A.V.A.P.*



PÔLE : URBANISME - CHEMINS RURAUX - ENVIRONNEMENT

ADJOINT REFERENT DU PÔLE : Franck RABOUAN

URBANISME - PLAN LOCAL D'URBANISME (P.L.U.)

Urbanisme, P.L.U., aménagement du territoire, environnement, lotissements

ASSISTANTE : Laurence CARREAU



> AGRICULTURE - CHEMINS - SENTIERS

Adjoint référent : Joël LAMBERT

Assistante : Nathalie POLIGNÉ

Agriculture

Chemin ruraux et pédestres

F.G.D.O.N.

*F.G.D.O.N. : Fédération des Groupements de Défense contre les Organismes Nuisibles

PÔLE : BÂTIMENT - VOIRIE - MATÉRIEL - ACCESSIBILITÉ

ADJOINT REFERENT DU PÔLE : Jacky BOYEAU

BÂTIMENT - MATÉRIEL - SÉCURITÉ - COUVERTURE NUMÉRIQUE

Suivi de l'ensemble des bâtiments, mise aux normes, accessibilité et sécurité, couverture numérique, étude du devenir du tribunal, suivi de construction de la maison pluridisciplinaire de santé et programmation de la rénovation des églises de Baugé - Le Vieil-Baugé - Montpollin.

ASSISTANTE : Laurence HUCHELOU



> VOIRIE - TRAVAUX - ACCESSIBILITÉ - ESPACES VERTS - RÉSEAUX

Adjoint référent : Jean POIRIER

Assistante : Martine BILLOTEAU

Travaux de voirie, neufs, rénovation et suivi plan pluriannuel

Espaces verts

Réseaux, P.A.V.E.*

Étude du plan de circulation douce

Achat de matériel

*P.A.V.E. : Plan de mise en Accessibilité de la Voirie et des aménagements des Espaces publics

En bref...

SEMAINE BLEUE : INSCRIPTIONS



Le mercredi 15 octobre 2014, la ville organisera un après-midi spectacle pour nos aînés avec un goûter. Cette animation est gratuite et destinée aux 60 ans et plus.

Inscriptions auprès des mairies déléguées avant le 8 septembre. (Prise en charge des personnes n'ayant pas la possibilité de se déplacer)

Informations : mairie de Baugé-en-Anjou - C.C.A.S. (Centre Communal d'Action Sociale) 02 41 84 12 12

ERRATUM BULLETIN MUNICIPAL N°4 - HIVER 2014

Dans la page dédiée à la commune déléguée du Vieil-Baugé, il a été porté par erreur que l'association des Perrières avait été dissoute. En fait, il n'en était rien à la date à laquelle ces lignes avaient été écrites. L'association dissoute était l'association Saint Symphorien.

Toutes nos excuses pour cette erreur.

PASSEPORT

Les demandes de passeports se font sur rendez-vous, les mercredis, vendredi après-midi et samedi matin, à la mairie de Baugé-en-Anjou.

CARTES NATIONALES D'IDENTITÉ

Depuis le 1^{er} janvier 2014 la durée de validité des cartes nationales d'identité établies entre le 1^{er} janvier 2004 et le 31 décembre 2013 passe de 10 à 15 ans uniquement pour les personnes majeures. La prolongation de la validité de la carte est automatique et ne nécessite aucune démarche particulière.

ATTENTION : le délai de délivrance d'une carte nationale d'identité est actuellement de 4 semaines.

CENTRE COMMUNAL D'ACTION SOCIALE

CONSEIL D'ADMINISTRATION

Président : CHALOPIN Philippe, Maire

- SAMSON Annette
- TESSIER Béatrice
- GRALL Marie Madeleine
- RAIMBAULT-NAULET Christine
- SIBILLE Sophie
- NOUCHET Vanessa
- CARRE Sylvie
- RENARD Patrice

CAISSE DES ECOLES DE BAUGÉ-EN-ANJOU

- CHALOPIN Philippe
- TESSIER Béatrice
- ERGAND Joseph
- POIRIER Jean
- SIBILLE Sophie
- HAMON Cécile
- NOUCHET Vanessa

COMMISSION COMMUNALE POUR L'ACCESSIBILITÉ AUX PERSONNES HANDICAPÉES (C.C.A.P.H.)

- BOYEAU Jacky
- POIRIER Jean
- GROBOIS Annie
- GILBERT Philippe

COMMISSION D'APPEL D'OFFRES

Président : CHALOPIN Philippe, Maire

- RABOUAN Franck
- POIRIER Jean
- BOYEAU Jacky
- ERGAND Joseph
- LAMBERT Joël

Suppléants :

- SAMSON Annette
- ALLAUME Pierre-Jean
- GRALL Marie-Madeleine
- LE DROGO Jean-Louis
- AMY Danièle

SYNDICAT INTERCOMMUNAL D'EAUX ET D'ASSAINISSEMENT DE L'AGGLOMÉRATION DU BAUGEOIS

Pour la compétence « eau » :

- ERGAND Joseph
- RABOUAN Franck
- POIRIER Jean
- MARCHAND Gérard
- COLAS Yolande
- RAIMBAULT Jackie

Suppléante : BRISSET Laurence

Pour la compétence « assainissement » :

- BOYEAU Jacky
- LE DROGO Jean-Louis
- DENIS Alain
- GILBERT Philippe
- GROBOIS Alain
- RENOUEUX Christiane

Suppléant : REVEAU Philippe

SYNDICAT MIXTE D'AMÉNAGEMENT DU COUASNON

- RABOUAN Franck
- RENOUEUX Franck
- LAMBERT Joël
- COLAS Yolande

SYNDICAT INTERCOMMUNAL D'ELECTRICITÉ DU MAINE-ET-LOIRE

- MARCHAND Gérard

Suppléant : CHEVET Patrice

SYNDICAT DU VERDUN

- COUDRAY Didier
- DENIS Alain

Suppléants :

- LEMOINE Stéphane
- CHEVET Patrice

SYNDICAT DIRECTION ASSOCIÉE DES MUSÉES MUNICIPAUX DE BAUGÉ, BEAUFORT EN VALLÉE ET PARÇAY LES PINS

- AMY Danièle
- BOULETREAU Marie-Odile
- ERGAND Joseph

Suppléants :

- BLANCHARD Evelyne
- BIGOT Françoise
- FOURIER Alexandra

ETABLISSEMENTS DE SANTÉ BAUGEOIS-VALLÉE

- GRALL Marie Madeleine

MAISON DE RETRAITE ANNE DE LA GIROUARDIÈRE

- CULLERIER Jean-François

membre du Conseil d'Administration

MAISON DE RETRAITE ANNE DE MELUN

- GRALL Marie-Madeleine
- HERVE Martine

membres du Conseil d'Administration

- NOUCHET Vanessa

membre du Conseil d'Etablissement



I.M.E. CHAMPFLEURY (Institut Médico-Éducatif)

- GRALL Marie Madeleine

Suppléante : NOUCHET Vanessa

membres du Conseil d'Établissement

CONSEIL D'ÉCOLE DES ÉCOLES MATERNELLE ET PRIMAIRE PUBLIQUES

Ecoles maternelle et primaire publiques de Baugé

- ERGAND Joseph
- SIBILLE Sophie

Suppléante : HAMON Cécile

Ecoles maternelle et primaire publiques de Saint-Martin-d'Arcé

- POIRIER Jean
- SIBILLE Sophie

Suppléante : GRALL Marie-Madeleine

Ecoles maternelle et primaire publiques du Vieil-Baugé

- TESSIER Béatrice
- SIBILLE Sophie

Suppléante : MEUNIER Francine

CONSEIL D'ÉCOLE DE L'ÉCOLE PRIVÉE ST JOSEPH

- SIBILLE Sophie

COMITÉ CONSULTATIF « RESTAURATION SCOLAIRE BAUGÉ ET ST-MARTIN-D'ARCÉ »

- RENOUE Franck
- SIBILLE Sophie
- GOUBARD Stéphane

COLLÈGE CHÂTEAUCOIN

- SIBILLE Sophie

COLLÈGE PRIVÉ NOTRE DAME

- SIBILLE Sophie

A.C.T.I.V.E. (Services aux demandeurs d'emploi)

- HAMON Cécile

Suppléante : ROUSSEAU Sophie

membres du conseil d'administration

CLOCHERS TORS BAUGEOIS ET EUROPE

- MARGAS Maryline

Suppléant : LAMBERT Joël

PETITES CITÉS DE CARACTÈRE

- ERGAND Joseph
- AMY Danièle

Suppléante : NOUCHET Vanessa

- MARCHAL-SOUÉF Isabelle

S.P.L.A. DE L'ANJOU (Société Publique Local d'Aménagement)

- CHALOPIN Philippe

LES PLUS BEAUX DÉTOURS DE FRANCE

- ERGAND Joseph

Suppléante : NOUCHET Vanessa

ASSOCIATION « CAMPING QUALITÉ »

- ERGAND Joseph

Suppléante : AMY Danièle

FÉDÉRATION FRANÇAISE DES STATIONS VERTES DE VACANCES

- ERGAND Joseph

Suppléant : BREVET Jean-Luc

F.D.G.D.O.N. (Fédération Départementale des Groupements de Défense des Organismes Nuisibles)

- MORISSEAU Gérald

Suppléant : GROSBOIS Alain

ALPHA (Hébergement, services pour adultes handicapés)

- CARRE Sylvie

Suppléante : HERVE Martine

ACCÈS INFO LOGEMENT

- TESSIER Béatrice

EN AVANT BAUGEOIS

- BREVET Jean-Luc

E.S.A.T. DE LA BREOTIERE

(Établissement et services d'aide pour le travail)

- HERISSE Sophie
- ALLAUME Pierre-Jean
- GRALL Marie Madeleine
- RENARD Patrice
- BLANCHARD Evelyne

avec Monsieur CHALOPIN Philippe, Maire et membre de droit et représenté par Monsieur POIRIER Jean, maire délégué de Saint Martin d'Arcé,

VILLAGES DE CHARME

- AMY Danièle
- MARCHAL-SOUÉF Isabelle

avec Madame TESSIER Béatrice, Maire déléguée et membre de droit du conseil d'administration de Villages de Charme.

S.I.E.A.P. DE DURTAL (Service eau potable)

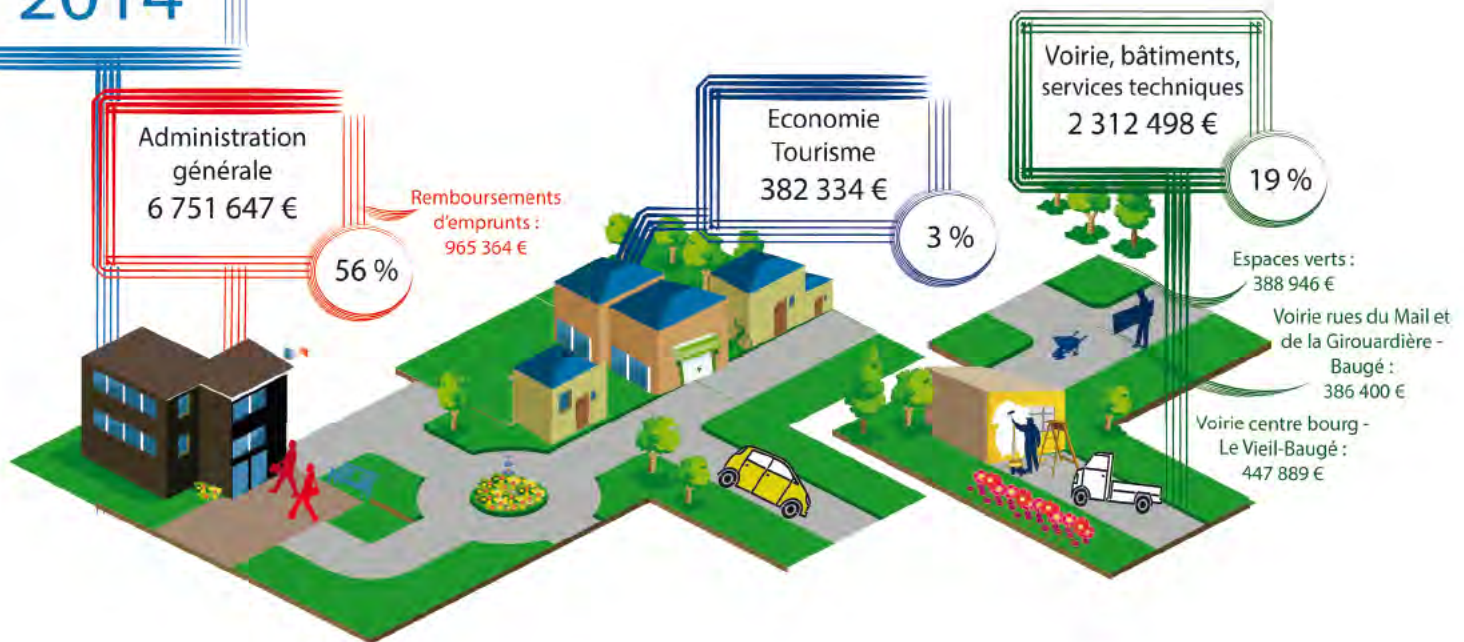
- CHEVET Patrice
- LE DROGO Jean-Louis

Suppléante : RAIMBAULT-NAULET Christine

COMITÉ DE JUMELAGE

- CHALOPIN Philippe
- ERGAND Joseph
- HERVE Martine
- POIRIER Jean
- MAMERI Driss
- DENIS Alain
- MARCHAND Gérard
- RENOUE Franck
- GASCHET Marie-Hélène
- CHEVALIER Gérard

BUDGET 2014



LES CHIFFRES CLÉS

BUDGET GLOBAL 2014 : 12 065 147 €

FONCTIONNEMENT : 7 278 683 € y compris report de l'excédent cumulé 2013 (1 066 662 €)

INVESTISSEMENT : 4 786 464 € y compris reste à réaliser de 2013

LES GRANDES ORIENTATIONS BUDGÉTAIRES

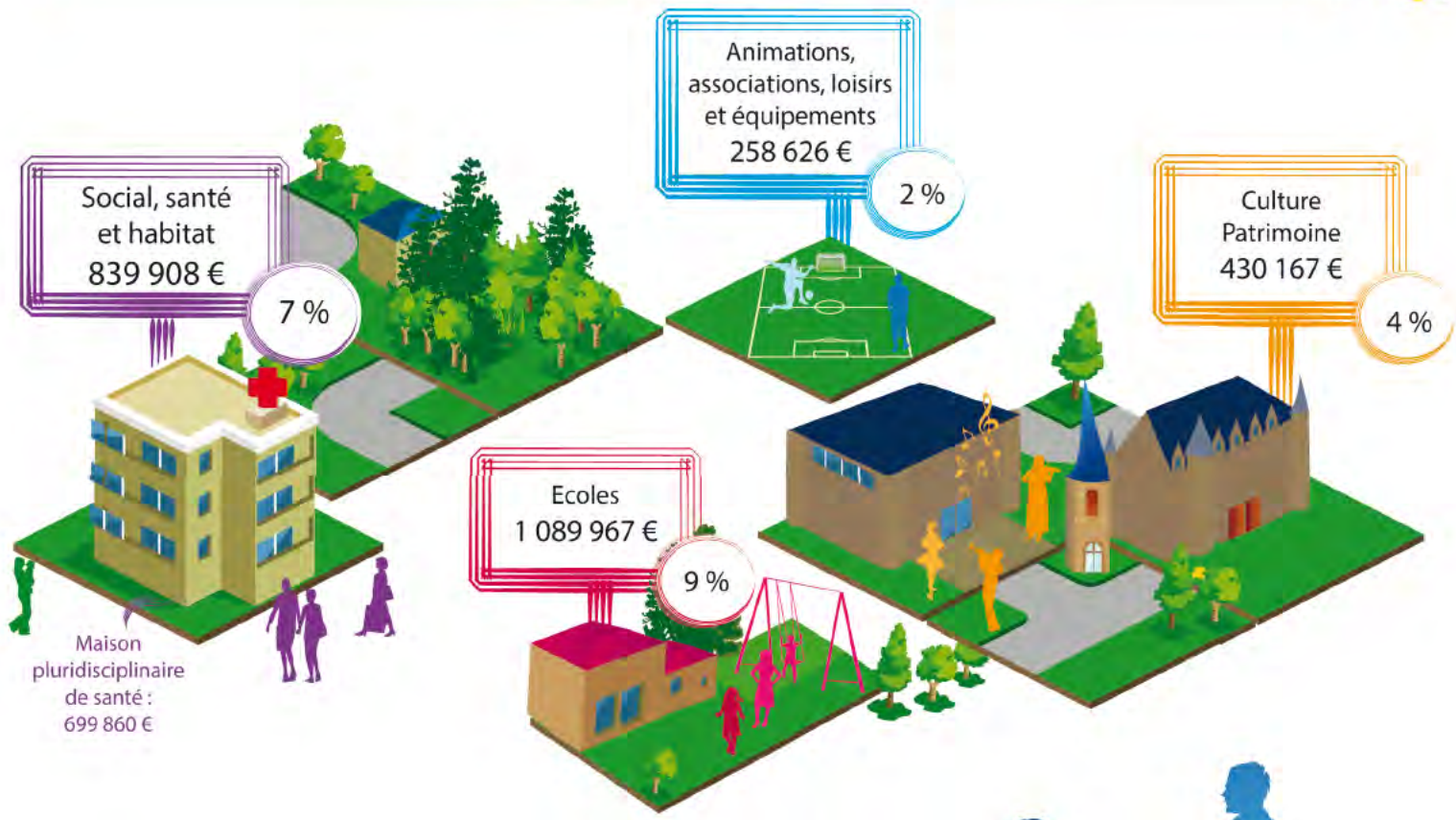
Elles s'inscrivent dans la continuité du 1^{er} budget 2013 établi lors de la mise en place de Baugé-en-Anjou. Elles portent les mêmes objectifs :

- Mettre en œuvre des projets que chaque commune seule n'aurait pu porter ou difficilement.
- Assurer une égalité de traitement entre les habitants des cinq communes déléguées
- Regrouper tous les moyens humains, matériels et financiers des communes déléguées permettant d'assurer le développement économique et social cohérent et équilibré de chacune des communes fondatrices dans le respect des intérêts de ses habitants, d'une bonne gestion des deniers publics tout en s'inscrivant dans une démarche respectueuse de l'environnement.

Ces orientations tiennent compte du contexte national de forte baisse des dotations de l'Etat même si du fait de notre regroupement cette baisse sera moins conséquente

(Les regroupements de communes étant incités de cette manière par l'Etat pour une durée de trois ans).

- La poursuite du désendettement de la commune pour près de 700 000 €.
- Le recours à l'emprunt n'est retenu par la municipalité que pour des investissements productifs c'est-à-dire générant des recettes qui remboursent les emprunts contractés à cette occasion.
- En dehors de l'augmentation des bases décidée par l'Etat (0.9%), les impôts des quatre taxes sont reconduits en données constantes. Aucune augmentation du fait de la commune n'a été votée. Seule l'intégration fiscale progressive sur douze ans, soit jusqu'en 2025, votée en avril 2013 s'applique.
- L'intégration de la réforme des rythmes scolaires estimés à 150 000 € en année pleine avec un impact de quatre mois seulement sur le budget 2014 soit plus de 30 000 €.



↳ CÔTÉ INVESTISSEMENT

- Des investissements seront réalisés sur l'ensemble des cinq communes déléguées pour un total de 2 518 992 €. Les travaux en régie réalisés par les services techniques sont évalués à plus de 200 000 €.
- La maison pluridisciplinaire de santé est un investissement important qu'il faut d'ores et déjà anticiper budgétairement et éviter ainsi d'avoir recours à l'emprunt pour 2014.

Quelques-uns des petits et grands projets 2014

- Mise en place d'une climatisation à la salle ALTREA du C.C.R.A.
- Poursuite de la mise aux normes des bâtiments du camping municipal.
- Renforcement des actions de fleurissement dans les cinq communes et au camping municipal.
- Travaux sur et autour des plans d'eau : Montpollin - Le Vieil-Baugé - Saint Martin-d'Arcé.
- Travaux d'entretien, d'amélioration, de remplacement de matériel informatique dans les trois écoles y compris les cantines, équipement des cantines et des accueils périscolaires en tablettes numériques.

- Achat de jeux pour les écoles.
- Réfection des trottoirs : avenue de Chandélais, lotissement de la Cordeirie, lotissement du logis sur Baugé.
- Achat d'un tracteur, d'un véhicule et divers matériels pour les services techniques.
- Réfection des voiries, rues de la Girouardière et du Mail à Baugé. 3^{ème} tranche de travaux sur Le Vieil-Baugé.
- Réfection du Skate Park.
- Travaux sur les églises de Baugé et Le Vieil-Baugé. (*modification électrique - gouttières - plancher - portes*).
- Création d'un sas accueil à la mairie de Baugé-en-Anjou.
- Travaux sur les trois stades.
- Travaux dans les salles des fêtes de Le Vieil-Baugé, Montpollin, Saint-Martin-d'Arcé.
- Changement de fenêtres à l'Hôtel-Dieu.
- Achat et mise en place de bancs et corbeilles dans les communes, parcs et jardins publics communaux.
- Nouveau site internet pour Baugé-en-Anjou.
- Création d'un plan de la commune nouvelle intégrant les cinq communes déléguées.
- Achat de nouvelles illuminations de Noël pour les candélabres.



↳ CÔTÉ FONCTIONNEMENT

Les dépenses d'élèvent à 5 298 388 €.

Les charges à caractère général et les charges de gestion courante sont maîtrisées et la volonté de la municipalité est de ne pas les augmenter.

Pour le poste lié aux charges de personnel une augmentation est prévue notamment liée au renforcement du service urbanisme. Il est prévu globalement le maintien, au niveau de 2013, des subventions aux associations soit près de 100 000 €.

Les recettes attendues s'établissent à 5 854 519 € proche de celles encaissées en 2013 (6 191 793,09 €).

Le virement à la section investissement s'élève à 980 295 € qui avec les amortissements (1000 000 €) dégage un autofinancement de 1 980 295 €.

EXPRESSION DES ÉLUS

LISTE MAJORITAIRE : CONTINUONS D'AGIR ENSEMBLE

Les membres de la liste CONTINUONS D'AGIR ENSEMBLE pour Baugé-en-Anjou tiennent à remercier les électrices et les électeurs qui nous ont très largement accordé leur confiance le 23 mars dernier lors des élections municipales. Fidèles à nos engagements de campagne, nous mettrons tout en œuvre pour continuer à mériter votre confiance dans le respect du projet que nous vous avons présenté. Comme vous le savez, notre volonté est de continuer, à vos côtés, l'action au quotidien dans l'intérêt commun du service apporté à tous les habitants de Baugé-en-Anjou.

Ce mandat sera riche de projets et de réalisations. La réforme des collectivités et l'annonce faite par le ministre de la ville de la présentation d'une nouvelle loi sur les communes nouvelles démontrent une fois de plus que nous avons eu raison d'engager notre regroupement. Baugé-en-Anjou compte parmi les références nationales et notre maire siège aujourd'hui dans le groupe de réflexion de l'Association des Maires de France qui est à l'origine de la nouvelle loi. Nous devons tout mettre en œuvre pour conserver notre territoire rural et rechercher les pistes de mutualisation à tous niveaux.

Dans ce sens, notre équipe avait formulé 10 propositions pour la Communauté de Communes. Les élus communautaires ont été sensibles à notre démarche et ont accordé à une très large majorité leur confiance au maire de Baugé-en-Anjou. Beaucoup de choses sont à mettre en œuvre. Nous devons tous être solidaires de la démarche

de notre maire, nouveau président de la C.C.C.B., et lui apporter tout notre soutien.

Des défis s'annoncent : redécoupage des cantons, baisse des dotations des communes, réforme territoriale, difficulté pour les communes rurales de continuer à assurer tous les services à la population, nécessité de mutualiser des services pour faire des économies et pour palier au désengagement de l'Etat... Face à ces défis, il nous faut être unis et solidaires pouvoir parler d'une seule voix dans les instances extérieures. Nous pourrions ainsi, ensemble, défendre les atouts de la ruralité pour faire vivre notre territoire, et surtout le développer.

La C.C.C.B. a besoin de Baugé-en-Anjou et Baugé-en-Anjou a besoin de la C.C.C.B. Partageons nos différences pour en faire une force, à l'image du projet de la maison pluridisciplinaire de santé, qui, au final, servira toutes les communes de notre canton et bien au-delà. La synergie développée à cette occasion entre Baugé-en-Anjou et la C.C.C.B. paraît plus naturelle. En définissant clairement le rôle et les compétences de chacune des structures, la complémentarité et la mutualisation gagneront aussi en efficacité. Nous éviterons aussi les doublons, le gaspillage financier et une dépense d'énergie pour répondre à l'objectif premier : être profitable à tous les habitants du territoire pour les aider dans leur vie quotidienne.

ENSEMBLE ET UNIS ON EST PLUS FORT. N'oublions pas, en citant PLATON, que « *Ce sont les Hommes et non les pierres qui font la force des cités.* »

LISTE MINORITAIRE : BAUGEOIS ON AVANCE

Nous tenons, tout d'abord, à remercier les 735 électeurs de Baugé-en-Anjou qui ont porté leurs suffrages sur notre liste et à revenir sur les raisons qui nous ont poussés à nous présenter aux élections municipales et communautaires.

La première raison essentielle est qu'un certain nombre d'entre nous souhaitait s'investir durablement pour notre commune.

La seconde raison est que nous souhaitons apporter du sang neuf dans l'équipe municipale et qu'en présence d'une seule liste quasiment identique à la mandature précédente, la seule solution était de constituer une autre liste.

Vous avez tous pu constater que notre liste composée d'hommes et de femmes venant d'horizons différents a vu le jour tardivement et que n'ayant fait campagne qu'une semaine, il nous était difficile de faire part au plus grand nombre de nos motivations.

Aussi notre score de 25% qui, au premier abord, paraît modeste, démontre, malgré tout, que notre volonté de renouvellement a été entendue.

Nos trois élus et nos conseillers communaux ont décidé de s'investir pleinement dans leurs rôles et de participer activement au sein de nombreuses commissions.

Nous apporterons nos idées et soutiendrons activement toutes les propositions que nous jugerons bonnes pour notre commune.

Dans notre esprit, il n'y a plus de listes majoritaire et minoritaire mais une équipe municipale œuvrant pour le bien des habitants dans laquelle chaque conseiller doit pouvoir proposer, être entendu et interpellé s'il le faut.

Nous rendrons compte régulièrement dans ce bulletin de nos actions et de nos propositions.



Patrimoine et expos

L'HÔTEL-DIEU S'ANIME ! AUX BONS SOINS D'EMILE

Après le succès des visites théâtralisées au château, Clotilde et Emile, deux guides un peu particuliers, partent explorer et interpréter l'Histoire d'un nouveau site : l'Hôtel-Dieu.

Clotilde et Emile sont prêts à vous raconter la triste histoire de la misère, de la maladie, de la mort mais aussi celle de la vie !

L'Hôtel-Dieu est leur nouveau terrain de découverte. Avec humour et poésie ils tenteront de vous donner leur vision de l'histoire de la pharmacie, de la médecine et de l'hôpital au cours des siècles.

SAMEDI 18 et **DIMANCHE 19 OCTOBRE** à 14h30 et 16h30

SAMEDI 25 et **DIMANCHE 26 OCTOBRE** à 14h30 et 16h30

SAMEDI 1^{ER} et **DIMANCHE 2 NOVEMBRE** à 14h30 et 16h30

Adulte : 7€50 | Enfant (7-16 ans) 4€50 (visite incluse) - Réservation obligatoire au 02 41 84 00 74 - Nombre de places limité à 40 personnes par représentation !

Org : Château de Baugé - contact@chateau-bauge.com - 02 41 84 00 74



EXPOSITION

Du **7 JUIN** au **21 SEPTEMBRE**

Tout le long du parcours de visite de l'Hôtel-Dieu - Baugé

AQUARELLES BOTANIQUES DE FLORENCE D'ERSU



Florence d'Ersu :

Après des études de dessin à Genève puis une formation de maquettiste en impressions de tissus et papiers peints à Paris, Florence d'Ersu pratique l'aquarelle et en fait son métier. Elle enseigne sous forme de stage le dessin et l'aquarelle. Son travail, toujours d'après nature, est essentiellement tourné vers l'étude des fleurs, des fruits, des légumes et des jardins.

Exposition aux horaires et tarifs de visite :

Org : Château de Baugé - contact@chateau-bauge.com - 02 41 84 00 74

CONCOURS PHOTO

Jusqu'au **30 SEPTEMBRE**

LE 13^{EME} CONCOURS PHOTO EST LANCÉ !

Le thème de cette édition se portera sur « *Les Moulins à Eau ou à Vent* ». Les amoureux de la photo participant peuvent déposer leur(s) cliché(s) auprès de la mairie déléguée du Vieil-Baugé ou auprès de l'Office du Tourisme de Baugé-en-Anjou **jusqu'au 30 septembre**.

Du **10** au **13 OCTOBRE** de 14h à 18h au Moulin de Ribard
Le Vieil-Baugé - Parcours fléché

EXPOSITION DES PHOTOS

La Remise des prix aura lieu le **dimanche 12 octobre à 17h**.

Participation et exposition gratuites.

Org. : Association pour la Sauvegarde du Patrimoine de la Commune Déléguée du Vieil-Baugé



BAUGÉ LA SECRÈTE

DIMANCHE 15 JUIN (journée)
Baugé - Sur le parcours du circuit découverte

CONCOURS DE PEINTRES DANS LA VILLE

A l'occasion de sa manifestation dédiée à l'art "Baugé la Secrète", la ville de Baugé-en-Anjou invite les peintres à participer à un concours de peinture en réalisant une œuvre inspirée du patrimoine architectural de sa cité.

Vous êtes peintre amateur ou professionnel, passionné d'art..., venez participer au concours des peintres dans la ville ! Les meilleurs tableaux seront récompensés et exposés.

Du **15 JUIN** au **22 JUIN**

Centre Culturel René d'Anjou - Baugé

EXPOSITION DE PEINTURE

Découvrez une exposition organisée par l'école municipale d'arts plastiques. Les visiteurs sont invités à voter pour leurs œuvres favorites.

Baugé la Secrète permet aussi aux peintres participant au concours d'exposer et de vendre l'œuvre réalisée pendant le concours au Centre Culturel René d'Anjou à Baugé-en-Anjou.

Remise des prix de l'exposition le dimanche 22 juin.

Participation et exposition gratuite

Horaires visites : dimanche : 10h-17h ;

les autres jours : 14h30-17h30

Org. : Commune de Baugé-en-Anjou - Inscriptions concours : Mairie de Baugé-en-Anjou - 02 41 84 12 12 - www.baugeenanjou.fr

ÉGLISE DE PONTIGNÉ

18 MAI, 15 JUIN, 20 JUILLET et **17 AOÛT** à 15h

Tous les mardis,

du **16 JUILLET** au **26 AOÛT** à 15h

VISITES GUIDÉES DE L'ÉGLISE DE PONTIGNÉ

3€ par personne - Visite assurée si minimum 5 personnes inscrites

Sur réservation au château de Baugé :

02 41 84 00 74 - Org : Château de Baugé - contact@chateau-bauge.com



Concerts

DIMANCHE 22 JUIN à 17h - Eglise de Pontigné
CONCERT A L'EGLISE DE PONTIGNE

L'Ensemble Ligériana présente « Carmina Carolingiana : Chants épiques au temps de Charlemagne - 6€ par personne - Organisation : Château de Baugé
contact@chateau-bauge.com - 02 41 84 00 74

SAMEDI 28 JUIN à partir de 19h dans les rues de Baugé

FÊTE DE LA MUSIQUE



NOUVEAUTÉ 2014 : la Fête de la Musique sera aux couleurs du Brésil avec la participation exceptionnelle de l'école de samba de Nantes, « CORAÇAÕ DO BRASIL ». Une troupe composée de 20 musiciens-percussionnistes costumés, au dynamisme permanent et de danseuses, déambulera dans les rues de Baugé.

Gratuit - Organisation : Commune déléguée de Baugé
www.baugeenanjou.fr - 02 41 84 12 12

CONVIVIAL'ÉTÉ

VOS CONCERTS ESTIVAUX À BAUGÉ!

Guinguette et concerts en plein air à Baugé
Retrouvez le festival Convivial'été en 2014!

AU PROGRAMME : 4 RENDEZ-VOUS

VENDREDI 18 JUILLET à 21h - Place du Marché - Baugé

LES COLPORTEURS

(ska-reggae)



Les colporteurs, c'est une voix à l'enthousiasme communicatif et sans prétention, une musique qui s'inspire de diverses influences allant de la ballade folk / pop au reggae en passant par la valse ou le ska ou bien encore un rock/chanson teinté de swing manouche... Parfois décrit comme un groupe « festivo-éco-lo-roots », avec des chansons qui galopent à un rythme effréné..., les mots ne suffisent pas pour définir leur style... Mieux vaut encore venir les découvrir pas très loin de chez vous. Influences : Les Têtes Raides, La Tordue, Les Ogres de Barback, Debout sur le Zinc, Mickey 3D, La Ruda...



Cinéma

Au Stella Ciné - Baugé

VENDREDI 26 SEPTEMBRE

à 14h30 et 20h30

« EGYPTE »

Film de Claude et Françoise Hervé

*Séance découverte du monde avec
peuples et images du monde*



Résumé : Depuis Alexandrie, ce voyage nous emmène vers les grands oasis du Sahara dont celle de Siwa où Alexandre le Grand est venu consulter son oracle. Plus au sud le désert blanc et le désert noir nous précipitent dans un univers féérique de formations calcaires érodées par le vent. La remontée du Nil, le fleuve sacré, d'Assouan à Louxor nous plongera dans l'Egypte des pharaons. Au Caire, la vie quotidienne des égyptiens a repris son rythme après la révolution. La plus grande ville d'Afrique nous emmène dans un dédale de quartiers d'un autre âge. Mais ce qui marque le plus, est sans conteste, la gentillesse de ce peuple qui affronte avec dignité les difficultés de la vie.

7€ ; enfant (- de 12 ans) gratuit

Org. : Stella Ciné - 06 74 11 06 20

Tout le programme du cinéma :

www.stellacine.fr



JEUDI 7 AOÛT à 21h - Fontaine du Roi René - Baugé

MA VALISE

(chanson-rock - musiques du monde)

Entre rock, chanson et musiques du monde, Ma Valise s'invente un style « sans frontières » nourri des musiques tziganes et populaires d'Europe de l'Est, de rock, de sonorités africaines, latines ou jamaïcaines... Chanteurs polyglottes (français, roumain, espagnol, anglais, créole ou wolof), ces quatre musiciens offrent un métissage festif et original en mélangeant les langues du monde comme un curry d'humanité. Depuis 2000, le groupe joue une musique engagée contre toute forme de discrimination ou d'exclusion et garde intact le désir de rencontres et de scène. Ma Valise affiche ainsi plus de 500 concerts à son actif en France, Allemagne (plus de 100 concerts), Pays-Bas, Maroc, Algérie, Bosnie, Suisse, Royaume-Uni et une tournée en Chine en juin 2010. www.mavalise.com



MARCHÉ DU TERROIR ET DE L'ARTISANAT

De 18h à 22h : Marché du terroir et de l'artisanat organisé par l'Office de Tourisme du Baugeois en Anjou.

Org : Office de Tourisme du Baugeois-en-Anjou - 02 41 89 18 07

VENDREDI 22 AOÛT à 21h - Kiosque - Baugé

CAVIAR MACHINE

(rock swing)



Caviar Machine est une formation détonante qui propose des chansons aux accents Groovy.

Une dose d'inspiration nomado-rock et swing. Les cinq curieux du groupe farfouillent les sonorités pour en tirer des chansons aux univers voyageurs et aux rythmes frénétiques. Les textes sont ciselés et bourrés de sarcasmes.

Les engrenages s'animent, ça valse, ça rock, ça swingue, ça ébouriffe... Caviar machine invite au luxe. Mais avec décadence s'il vous plait !

Et aussi...

DIMANCHE 13 JUILLET à 17h30 - Kiosque - Baugé

CONCERT D'HARMONIE

Concert d'harmonie avec l'Union Musicale Baugeoise

Concerts en plein air - Gratuit - restauration à proximité

Infos : Mairie de Baugé-en-Anjou - 02 41 84 12 12

Org. : Commune déléguée de Baugé (saison culturelle de Baugé-en-Anjou), en partenariat avec Les Amis du Manoir de Clairefontaine, l'Union Musicale Baugeoise et l'Office de Tourisme du Baugeois-en-Anjou



Théâtre

SAMEDI 20 SEPTEMBRE à 20h30

« PORTE DE MONTREUIL »

de Léo Fazer par la compagnie le Théâtre Dépareillé » et présentation de la saison 2014-2015 du Stella Ciné

Création octobre 2010 - Tréteau d'or et prix du public au festival de théâtre amateur de la Mayenne 2011, Finaliste régional à « Festhèa », Pays de Loire 2011, Arlequin d'or au festival de théâtre amateur francophone de Cholet 2012



La pièce : Qu'ils soient amis, collègues, voisins anonymes, peu importe ; le quotidien conduit deux hommes à échanger autour de divers sujets les uns les plus sérieux que les autres, les premiers plus absurdes que les seconds. Toujours en profondeur, dans le souci d'aller jusqu'au bout d'une argumentation censée, ils abordent entre autres : la question du sens de l'orientation, la théorie cartésienne, le ou les fantasmes sexuels, la recette de la pâte à crêpe... Parfois en rivalité ou au contraire dans une intime complicité, ces clowns (osons les nommer respectueusement ainsi), nous attendriront ou bien nous agaceront tant ils viennent parfois nous « titiller ». Et si tout cela n'était qu'un jeu d'enfant, une ritournelle populaire ?

Comédie absurde - Durée : 1h25
Tous publics

Tarif : 7 € ; enfant (- de 12 ans) gratuit

Réservations : Stella Ciné au 06 74 11 06 20, par internet sur la page de contact de www.stellacine.fr ou par courrier à :

Stella Ciné - service réservations
9 rue du Presbytère - Baugé
49150 Baugé-en-Anjou

A l'Office du Tourisme Baugeois-en-Anjou
place de l'Europe - Château de Baugé

Org. : Stella Ciné
www.stellacine.fr - 06 74 11 06 20

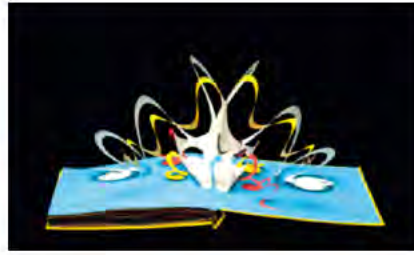


Jeunesse

Du 27 MAI au 14 JUIN

EXPOSITION : POP-UP, QUAND LES LIVRES PRENNENT DU RELIEF

Dans les livres pop up, les histoires prennent du relief ! Véritables œuvres d'art ou livres-jeu, venez découvrir ces objets surprenants.



MERCREDI 4 JUIN à 10h45 - Médiathèque intercommunale

SPECTACLE ENFANTS : POP UP

De et avec Amandine DOLE et Sébastien PRONO

Un grand livre totem, deux comédiens étrangement habillés, des histoires pour tous les goûts. Quand la lecture prend une dimension spectaculaire, l'histoire sort du livre pour nous faire voyager...



Pop Up est une lecture ludique d'albums jeunesse et sa reconstitution théâtrale. Animé par deux comédiens, un spectacle poétique qui donne à voir et à entendre et où l'enfant est au centre de l'histoire.

Durée : 45 minutes - Tout public - A partir de 3 ans. Org. : Médiathèque intercommunale. Réservation conseillée au 02 41 84 12 18 ou par email, bibliotheque@ccc49.fr

MERCREDI 11 JUIN à 14h30 - Médiathèque intercommunale

ATELIER BRICOLAGE : POP UP

Un atelier pour initier les enfants à l'art du Pop Up en créant des cartes en relief. Chacun pourra repartir avec sa création.

Durée : 1h - A partir de 6-7 ans. Org. : Médiathèque intercommunale. Réservation au 02 41 84 12 18 ou par email, bibliotheque@ccc49.fr

MERCREDI 18 JUIN - Médiathèque intercommunale

LES MATINÉES À HISTOIRES « EN VACANCES... »

10h-10h30 : histoires pour les 0-4 ans / 10h45-11h30 : histoires pour les 5 ans et + Les lectures animées par la bibliothécaire et les bénévoles sont suivies d'un atelier multimédia proposé par le cybercentre.

Réservation conseillée au 02.41.84.12.18 ou par email, bibliotheque@ccc49.fr

JUILLET / AOÛT - Médiathèque intercommunale

LES HISTOIRES DE L'ÉTÉ

En juillet-août, l'équipe de la médiathèque proposera des histoires coups de cœur tous les mercredis de 11h à 11h30 aux enfants à partir de 3 ans. Animation gratuite et ouverte à tous.

Médiathèque intercommunale

HORAIRES

Mardi : 16h-18h30
Mercredi : 9h30-12h30 / 14h-18h
Samedi : 10h-12h / 14h-16h30
<http://cantonbaugere.seaebibli.fr>

CONTACT



Hôtel de Ville - Rez de Jardin
BAUGÉ - 49150 BAUGÉ-EN-ANJOU
Tél. 02 41 84 12 18
bibliotheque@ccc49.fr

Coups de cœurs...

DE LA MÉDIATHÈQUE

en prêt à la médiathèque intercommunale

L'INCROYABLE HISTOIRE DE MADEMOISELLE PARADIS

Roman adulte

Michèle HALBERSTADT

Il s'agit d'un récit mais on croirait un roman. Nous sommes à Vienne en 1776 ; Maria-Theresia est aveugle et pianiste, protégée de l'impératrice d'Autriche. Franz Anton Mesmer éblouit par son talent de guérisseur : docteur en philosophie, médecin, il soigne par magnétisme les dames de la Cour et sa réputation est immense. L'un et l'autre vont se rencontrer ; le médecin rend la vue à l'artiste et devient son amant ressentant l'indignation et la jalousie du père et de la bonne société. Il n'osera pas vivre heureux contre le monde. Elle préférera revenir à la cécité car lorsqu'elle voit les notes sur le piano, son jeu perd son âme. Il quitte Vienne. Elle abandonne sa famille pour donner des concerts dans toute l'Europe. Plus jamais ils ne se rencontreront. La musique douce amère de cette histoire d'amour est rendue par Michèle Halberstadt avec densité et sobriété. C'est là son meilleur livre.



LA DOUBLE VIE DE CASSIEL ROADNIGHT

Roman ados

Jenny VALENTINE

Tout commence dans un foyer pour jeunes en difficultés. Chap a l'occasion de changer de vie, de changer d'identité, bref, de devenir enfin quelqu'un avec une famille aimante à ses côtés. En effet, lorsque ses éducateurs le prennent pour Cassiel Roadnight, un jeune garçon qui lui ressemble étrangement et qui a disparu deux ans auparavant, il ne les contredit pas. Toutefois, il n'avait pas pensé qu'il serait très difficile de se faire passer pour un autre, surtout aux yeux de cette nouvelle famille. De plus, ce n'est pas la vie rêvée qu'il espérait : le poids de son mensonge est de plus en plus lourd à porter et il n'avait pas imaginé hériter du passé de Cassiel et de ses plus sombres secrets...

Un superbe récit sur l'identité ! Dans son troisième roman, Jenny Valentine met en scène un personnage tiraillé entre l'envie de changer de vie pour toujours et savoir d'où il vient, qui il est vraiment. Une chose est sûre, on s'attache très vite à Chap, sans pouvoir ensuite le lâcher...





Au Centre Culturel René d'Anjou

12^{ème} ÉDITION DU FESTIVAL INTERNATIONAL D'OPÉRA

MARDI 22 JUILLET 20h30

CONCERT DE MUSIQUE DE CHAMBRE

MERCREDI 23 JUILLET 20h

CONCERT OUVERTURE DE LA SAISON D'OPÉRA

JEUDI 24 JUILLET 19h / SAMEDI 26 JUILLET 19h

VENDREDI 1^{ER} AOÛT 19h / LUNDI 4 AOÛT 19h

I PAGLIACCI DE LEONCAVALLO

Passion, jalousie, sexe et meurtre dans le huis clos d'une troupe de théâtre ambulant. Un grand drame et une musique mélodieuse et puissante.

VENDREDI 25 JUILLET 19h / DIMANCHE 27 JUILLET 18h

MERCREDI 30 JUILLET 19h / DIMANCHE 3 AOÛT 18h

MADAME BUTTERFLY DE PUCCINI

L'histoire poignante d'une jeune fille séduite puis abandonnée, un choc de cultures et une humiliation qui ne peut être expiée que par le suicide. Voici le drame et la musique tragique de Puccini.

MARDI 29 JUILLET 19h / JEUDI 31 JUILLET 19h

SAMEDI 2 AOÛT 18h / MARDI 5 AOÛT 18h

LES NOCES DE FIGARO DE MOZART

Un noble vivant dans une période de changement social fondamental voudrait maintenir le respect et l'obéissance de tous ses serviteurs. Il aimerait profiter de sa position envers leurs épouses, filles et fiancées. Son père et son grand-père l'avaient fait, mais le peut-il encore ? Sa femme et ses serviteurs pourront-ils l'amener à un état d'esprit plus éclairé ? Les points de vue incisifs de Mozart sur l'ordre social sont ici associés à sa musique la plus délicate.



BILLETTERIE & RENSEIGNEMENTS

PRIX DES PLACES :

25 € - 45 € - 63 €

Réductions possibles pour l'achat de places pour plusieurs opéras.

ENTRACTE D'ÎNATOIRE :

(90 minutes) - Commande de pique-niques en panier ou restauration sur place sur réservation.

RÉSERVATIONS :

places d'opéra, pique-niques en panier et des dîners dans le restaurant :
Opéra de Baugé : 09 62 31 79 26
www.operadebauge.fr
info@operadebauge.org

Ou auprès de l'Office de Tourisme du Baugeois-en-Anjou : 02 41 89 18 07

Les places sont envoyées par courrier une dizaine de jours avant la représentation.

Org : Opéra de Baugé en partenariat avec la ville de Baugé-en-Anjou

Gîtes "La grange de la Gandonnerie"



Eric et Vanessa NOUCHET

Avenue de la petite forêt - Baugé
49150 BAUGÉ EN ANJOU

www.rando-accueil.com 06 24 62 40 35

Couverture - Zinguerie - Ramonage
Destruction nid guêpes, frelons et abeilles

Sarl Régis Gaultier

La Fosse Profonde - Baugé 49150 BAUGÉ EN ANJOU

Tél. 02 41 89 00 89



Verdinage Service

Jardiniers Professionnels

Confiez-nous vos travaux de jardinage !

Tonte

Taille de haies

Débroussaillage

Contrats annuels

Entretien à la demande

49150 CLEFS-VAL D'ANJOU

Tél : 02 56 03 67 40

*Réduction impôts de 50 %



PLÂTRERIE TRADITIONNELLE ET PRODUITS SECS - FAÏENCE - STAFF



Entreprise BRY S.A.R.L.

1 Impasse du moulin des Prés
Le Vieil Baugé 49150 BAUGÉ-EN-ANJOU
B.P. 10 BAUGÉ

Tél. 02 41 89 22 00 - Fax 02 41 89 12 55

SCP GOUNAUD-PIERART

Architectes DESA

19, place du Marché
Baugé 49150 BAUGÉ-EN-ANJOU

Tél : 02 41 89 01 46 Fax : 02 41 89 81 44
courriel : scp.gounaud-pierart@orange.fr



EARL GUILOISEAU

LE VIEIL BAUGÉ

Nos cordons (maïs, blé, orge)



EN VENTE DIRECTE - Porcs nourris avec 1 ALIMENT fabriqué à la FERME

Propose différents colis DE PORC
de 8,10€ le Kg à 8,50€ le Kg
Caissettes de 3 à 10 Kg

A commander avant le 15 du mois

Rillettes en 180 gr et 300 gr à partir de 4€
Pâté de campagne en 180 gr et 300 gr à partir de 3,80€

Du goût et de la qualité

Vilguenais - Le Vieil Baugé
49150 BAUGÉ EN ANJOU (RD 60)
Tél. 02 41 82 77 04

06 09 83 63 09

jean-louis.guiloiseau@wanadoo.fr
www.viandeporc.e-monsite.com

BOUGET Jérôme

La Brardière - Le Vieil Baugé
49150 BAUGÉ EN ANJOU

02 41 82 75 45 - 06 22 56 26 87

• Entretien parcs et jardins •

• Élagage toute hauteur • Abattage difficile • ÉLAGUEUR



BEAUFILS ET CHEVÉ

Menuiserie artisanale

Neuf et Rénovation

Bois - Aluminium - PVC - Escaliers - Parquets

La Goubérie - Le Vieil Baugé
49150 Baugé en Anjou

Tél. 02 41 89 86 01

Fax. 02 41 89 08 15

100% NATUREL



Compost

Terreau

Terre végétalisée

Terre de bruyère

Paillage

Vente directe



La nature est en bonne santé

BAUGE0IS-COMPOST, La Feuillière 49180 Chevigné la réoue

02 41 90 12 53

06 70 81 29 78



Motoculture - Jardinage
Agriculture - Bricolage
Matériaux - Habillement

Route de Saumur - 49150 BAUGÉ-EN-ANJOU
Tél. 02 41 84 10 54 - Fax 02 41 84 10 50

Le Logis de Poëllier

biérez en différents formats jusqu'à 144 couverts

profitez de la salle de réception
de la Grande Maison
d'une capacité de 110 places assises

Gîtes Chambres d'hôtes
Salle de réception
Terrasse
Séjour



Poëllier - Le Vieil Baugé - 49150 BAUGÉ EN ANJOU - TEL. 02 44 08 50 53 - 06 37 78 26 04 - www.logis-de-poellier.fr



CARRIÈRES - TRAVAUX PUBLICS
TRANSPORTS - TRAVAUX PARTICULIERS

LOCATION DE TRACTO PELLE
PELLE À CHENILLE
SEMI-BENNE - CAMION 6X4

Siège social : ZI Rte de Tours
49490 NOYANT

Tél. : 02 41 89 52 65 - Fax : 02 41 89 66 74



Garage Poids Lourds - Agent SCANIA

Route de saumur - ZI de Bocé - Baugé 49150 BAUGÉ-EN-ANJOU

Tél. 02 41 84 11 00

Boulangerie - Pâtisserie

M. et M^{me} PELLÉ Bruno

2, Place de l'Église - Le Vieil Baugé
49150 BAUGÉ EN ANJOU
Tél. 02 41 89 20 44



Menuiserie Traditionnelle
reprise Atelier HOCDÉ

- Fabrication Menuiserie Chêne 15ème / 19ème siècle
- Copies d'Ancien
- Menuiserie Traditionnelle Isolante

Fabricant de père en fils depuis 1988

- Cuisine, Salle de Bains
- Agencement, Dressing
- Escalier tous styles
- Pose Menuiserie BOIS - ALU - PVC

Route de Tours 49150 BAUGÉ 02 41 89 62 13
www.menuiserie-bureau.fr



TAXIS BAUGE EN ANJOU

9 Taxis & Tsl du bassin Baugé-Noyant-Jarzé regroupés avec un seul & unique standard téléphonique pour tous vos transports professionnalisés : Médicaux et Autres - toutes distances - 7/7 & 24/24*

Tél : 02 41 82 84 10 - 06 07 21 89 44

Communes de rattachement : Baugé 1 & 3 / Jarzé 1 & 2 / St Martin d'Arcé / Cuoion / Échemiré / Le Vieil Baugé / Vaulandry

Mail : jo.letaxi@orange.fr

anjoubus

SARL GARAGE GRANGES AD EXPERT

Réparation mécanique toutes marques
Vente véhicules neufs et occasions toutes marques
Autos - Motos
Dépannage

Sandrine et Olivier GRANGES
19, Anjou Actiparc Sainte Catherine
Baugé 49150 BAUGÉ-EN-ANJOU
Tél. 02 41 89 16 10 - Fax 02 41 89 02 50
garagegranges@orange.fr



SARL RAIMBAULT

Les Bichottières - Montpollin
49150 BAUGÉ en ANJOU
raimbaultsarl@orange.fr

02 41 89 29 82
06 12 47 44 37

Travaux Publics et Agricoles

- Assainissement Autonome Individuel
- Micro-station / Station compacte / Phytoépuration / Tertrre
- Tous travaux de terrassement : Fondation / Curage / Aménagements et créations extérieurs... - Voiries et Réseaux Divers (VRD)




JEAN-LUC COUANÉ

MAITRE ARTISAN

PEINTURE EXTÉRIEURE - DÉCORATION INTÉRIEURE

STAFF - PAPIERS-PEINTS - RAVALEMENT DE FAÇADE
REVÊTEMENTS SOLS ET MURS

02 41 89 00 39 - 06 11 89 03 04

Saint Martin d'Arcé - 49150 BAUGÉ-EN-ANJOU - jean-luc.couane@wanadoo.fr



SARL VAIDIE SERGE

Nettoyage et démoussage de toitures et façades

La Foutelaie - Pontigné
49150 BAUGÉ EN ANJOU

02 41 89 82 66
06 70 40 11 06

COUVERTURE ZINGUERIE RAMONAGE



Danièle et Alain DENIS

éleveur

vente à la ferme le vendredi après-midi

Vente directe Bœuf Cerf

Ferme de Villaine - Pontigné
49150 BAUGÉ EN ANJOU 02 41 89 15 29



G.H.M

GUYON HYDRAULIQUE MÉCANIQUE

SAV HYDRAULIQUE
VENTE ET RÉPARATION

Entretien Grues Hydrauliques
Matériels de Levage et Manutention
Construction Mécanique
Fabrication Flexibles sur Mesure

Av. de la Petite Forêt - 49150 BAUGÉ-EN-ANJOU
tél : 02 41 82 60 41 - port : 06 67 38 35 69
fax : 02 41 82 59 88 - guyon.sebastien@sfr.fr

GUIMA PALFINGER

POMPES FUNEBRES GENERALES

Contrats Obsèques Maisons funéraires
24h/24h - 7 jours sur 7

02 41 89 10 28

4, place du Château - Baugé 49150 BAUGÉ EN ANJOU

Habilitation N° 06-49-006



Coiffure tête en l'air

3, rue des écoles - Le Vieil-Baugé
49150 BAUGÉ EN ANJOU

Tél. 02 41 82 69 06



CENTRE EQUESTRE LA BRETIÈRE

Cours tous niveaux de 2 ans à ...
Stages - Examens
Pensions près ou boxes
Groupes
Promenades
Initiation aux compétitions CSO-CCE-Dressage

06.23.65.67.69



AET

LOCATION NACELLES CISEAUX ELECTRIQUES Haut. 8 et 10 m
AVEC OU SANS CHAUFFEUR
LIVRAISON GRATUITE SUR LE CANTON DU BAUGEOIS

Lieu-dit « Les Halleberdières » - LE VIEIL BAUGÉ - 49150 BAUGE EN ANJOU
Mail : aet49@orange.fr - Tél : 02 41 89 27 56 / 06 24 24 70 15



VENTE A LA FERME

Saveurs, Plaisir et Equilibre
Découvrez notre viande de porc Bleu-Blanc-Cœur !
www.viandeporc-49.fr

Beauvais - Le Vieil-Baugé 49150 BAUGÉ-EN-ANJOU Tél. 02 41 89 22 56



Agence Geoffroy MARTIN et Grégoire GANNE

Diagnostic gratuit sur vos besoins en assurances

Nous avons la réponse, posez nous les questions... Zéro tracas MMA est là.

- Risques entreprises
- Epargne
- Santé / prévoyance
- Particuliers

13 rue Georges Clémenceau - 49150 BAUGE EN ANJOU ☎ 02 41 89 24 20
50 av du mal Foch - 49140 SEICHES SUR LE LOIR ☎ 02 41 76 62 03
19 place Jeanne de Laval - 49250 BEAUFORT EN VALLEE ☎ 02 41 57 25 39
42 Grande rue - 49490 NOYANT ☎ 02 41 89 51 32

orias 08046348 - 11064157 www.orias.fr e-mail : marth.ganne@mma.fr

ASCEBO

Transports
Travaux Publics
Assainissements
Groupage de Vidanges

Jean-Pierre BRAZILLE

06 10 08 22 56 - 02 41 89 15 40
10 Chemin de la Femerie - St Martin d'Arcé
49150 BAUGE EN ANJOU

"Une autre vision de votre assainissement"
www.ascebo.com
jp.brazille@ascebo.com



AGENDA

JUIN 2014

Mercredi 4 juin - 10h45 - Médiathèque intercommunale - **Baugé**
Spectacle Pop Up - Armandine DOLE et Sébastien PRONO
Gratuit, tout public à partir de 3 ans. Org. : Médiathèque intercommunale
- 02 41 84 12 18 - bibliotheque@cccb49.fr

Jeudi 5 juin - Après-midi - Centre-Culturel René d'Anjou - **Baugé**
Thé dansant (Musette et variété française) - Org. Les Fleurs d'Argent

Vendredi 6 juin - 19h - Pub Excalibur - **Le Vieil-Baugé**
Concert de Trompes de Chasse
Org. : Pub Excalibur - Alain KADHAM au 06 25 21 33 15

Vendredi 13 juin - 20h - Pub Excalibur - **Le Vieil-Baugé**
Concert Pop - Org. : Pub Excalibur - Alain KADHAM au 06 25 21 33 15

- **Exposition** -
Du 15 juin au 22 juin - Centre Culturel René d'Anjou - **Baugé**
Baugé la Secrète : exposition de peinture - Remise des prix de l'exposition le dimanche 22 juin - Gratuit - Horaires visites : dimanche 10h-17h ; les autres jours : 14h30-17h30 - Org. : Commune déléguée de Baugé
02 41 84 12 12 - www.baugeenanjou.fr

- **Exposition** -
Du 14 juin au 21 septembre - Hôtel Dieu - **Baugé**
Exposition d'aquarelles botaniques - Tarif avec visite de l'Hôtel-Dieu et de son apothicaire XVIII^{ème} - Org. : Château de Baugé - sur réservation au 02 41 84 00 74

Dimanche 15 juin - **Baugé**
Baugé la Secrète : Concours de peintres dans la ville
Participation gratuite. Org. : Commune déléguée de Baugé - Inscriptions concours : 02 41 84 12 12 - www.baugeenanjou.fr

Dimanche 15 juin - 16h - Centre Culturel René d'Anjou - **Baugé**
Concert de l'École de musique : Thème : percussions et ensembles - Gratuit - Org. : Ecole de musique municipale de Baugé-en-Anjou

Dimanche 15 juin - 15h - Église de **Pontigné**
Visite estivale de l'église - 3 €. Org. : Château de Baugé - sur réservation au 02 41 84 00 74

Mercredi 18 juin - 10h et 10h45, Médiathèque intercommunale - **Baugé**
Matinée à histoires : « En vacances... » - Gratuit - Réservation conseillée (de 0 à 4 ans et pour les 5 ans et +) - Org. : Médiathèque intercommunale
02 41 84 12 18 - bibliotheque@cccb49.fr

Samedi 21 juin - 13h30 - Plan d'eau - **Le Vieil-Baugé**
Concours de pétanque - 10€ par équipe
Org. : Société de la Paix - Le Vieil-Baugé

Samedi 21 juin - 20h30 - Centre Culturel René d'Anjou - **Baugé**
Chorale Baugissimo - Chorales Volskor de Keltersbach. Gratuit - Org. : Chorale Baugissimo - Marie-Jo PLOU 02 41 82 73 30 - baugissimo@gmail.com

Dimanche 22 juin - 17h - Église de **Pontigné**
Concert de l'ensemble Ligériana. Org. : Château de Baugé - 02 41 84 00 74

Dimanche 22 juin - **Saint-Martin-d'Arcé**
Fête au village - Org. : Comité des Fêtes - Saint-Martin d'Arcé - Yann MASSÉ, Président : 02 41 89 81 33 avec l'Associations des Parents d'Élèves AM STRAM GRAM

Dimanche 22 juin - **Le Vieil-Baugé**
Vide-garages - Concours de pétanque, d'ourlets et d'épouvantails.
Org. : Commerçants de la commune déléguée du Vieil-Baugé
Inscriptions auprès de Alain KADHAM au 06 25 21 33 15

Samedi 28 juin - à partir de 12h, Parc de la Maison de Retraite Anne de Melun - **Baugé** - **Kermesse** - Org. : Association Anne de Melun

Samedi 28 juin - 15h - **Le Vieil-Baugé**
Fête des écoles - Org. : Ecole du Cèdre Bleu - Le Vieil-Baugé

Samedi 28 juin - 19h - centre-ville - **Baugé**
Fête de la musique - Gratuit - Org. : Commune déléguée de Baugé

JUILLET 2014

LES HISTOIRES DE L'ÉTÉ - 11h, Médiathèque intercommunale - **Baugé**
Mercredis 2, 9, 16, 23 et 30 juillet - Gratuit - à partir de 3 ans - Org. : Médiathèque intercommunale - 02 41 84 12 18 - bibliotheque@cccb49.fr

VISITES ESTIVALES DE L'ÉGLISE - 15h - Église de **Pontigné**
Mardis 15, 22 et 29 juillet
3€ - Org. : Château de Baugé - sur réservation au 02 41 84 00 74

Samedi 5 juillet - 11h - **Pontigné**
Assemblée communale - Concours de Pétanque, randonnée, dîner musical, feu d'artifice. Org. : Comité des Fêtes de Pontigné - Pierre-Jean ALLAUME - 06 07 43 48 47 - cfpontigne.org contact@cfpontigne.org

Dimanche 13 juillet - **Baugé**
Vide-greniers - Org. : Comité des fêtes de Baugé. Monique SCHATTEMAN, Présidente - 06 09 18 92 37 - monique.schatteman@sfr.fr

Dimanche 13 juillet - 17h30, Kiosque - **Baugé**
Convivial'été : concert d'harmonie avec l'Union Musicale Baugeoise - Gratuit - Org. : Union Musicale Baugeoise en partenariat avec la commune déléguée de Baugé (saison culturelle de Baugé-en-Anjou)

Lundi 14 juillet - Fête nationale du 14 juillet

Lundi 14 juillet - Journée - **Baugé**
Fête médiévale - Feux d'artifice et bal populaire en soirée.
Org. : Comité des fêtes de Baugé - Monique SCHATTEMAN, Présidente
06 09 18 92 37 - monique.schatteman@sfr.fr

Vendredi 18 juillet - 21h - Place du Marché - **Baugé**
Convivial'été - Concert en plein air - Les Colporteurs (ska-rock) - Gratuit - restauration sur place - Org. : Commune déléguée de Baugé (saison culturelle de Baugé-en-Anjou) en partenariat avec Les Amis du Manoir de Clairefontaine

Samedi 19 juillet - Plan d'eau - **Le Vieil-Baugé**
Journée champêtre - Concours de pétanque, repas champêtre, bal et feu d'artifice - Org. : Comité des Fêtes et commune déléguée - Le Vieil-Baugé

- **Opéra** -
Du 22 juillet au 5 août - Centre Culturel René d'Anjou - **Baugé**
3 opéras « I Pagliacci », « Madame Butterfly », « Les Noces de Figaro »
Org. : Opéra de Baugé dans le cadre de la saison culturelle de Baugé-en-Anjou - www.operadebaugé.org

AOÛT 2014

LES HISTOIRES DE L'ÉTÉ - 11h - Médiathèque intercommunale - **Baugé**
Mercredis 6, 13, 20 et 27 août - Gratuit - à partir de 3 ans - Org. : Médiathèque intercommunale - 02 41 84 12 18 - bibliotheque@cccb49.fr

VISITES ESTIVALES DE L'ÉGLISE - 15h - Église de **Pontigné**
Mardis 5, 12 et 26 août / Dimanche 17 août
3€ - Org. : Château de Baugé - sur réservation au 02 41 84 00 74

Jeudi 7 août - 18h - Rue Basse - **Baugé**
Marché du Terroir - Gratuit - restauration sur place - Org. : Office de Tourisme du Baugéois-en-Anjou en partenariat avec la commune déléguée de Baugé dans le cadre de Convivial'été.

Jeudi 7 août - 21h - Fontaine Roi René - **Baugé**
Convivial'été - Concert en plein air : Ma Valise (rock-musique du monde) Gratuit - restauration sur place. Org. : Commune déléguée de Baugé (saison culturelle de Baugé-en-Anjou) en partenariat avec l'Office de Tourisme du Baugéois-en-Anjou et avec Les Amis du Manoir de Clairefontaine

Vendredi 22 août - 21h - Kiosque - **Baugé**
Convivial'été - Concert en plein air : Caviar Machine (rock swing) Gratuit - restauration sur place. Org. : Commune déléguée de Baugé (saison culturelle de Baugé-en-Anjou) en partenariat avec Les Amis du Manoir de Clairefontaine

Samedi 23 et dimanche 24 août - **Le Guédeniau**
Comice agricole - Org. : Commune du Guédeniau

SEPTEMBRE 2014

Jeudi 4 septembre - Après-midi - Centre-Culturel René d'Anjou - **Baugé**
Thé dansant (Musette et variété française) - Org. Les Fleurs d'Argent

Samedi 6 septembre - 13h30/18h - Centre Culturel René d'Anjou - **Baugé**
Forum des associations - Org. : Ville de Baugé-en-Anjou - 02 41 84 12 12

Du 8 au 15 septembre - Centre Culturel René d'Anjou - **Baugé**
Salon du savoir-faire - Gratuit - Org. : Club d'entreprises : Baugeois Entreprendre - 02 41 89 72 58 - contact@baugeois-entreprendre.fr

Samedi 13 septembre - Sur le parvis du Stella Ciné - **Baugé**
Journées festive Solidarité Haïti - Musiques du Monde - Documentaires - Produits haïtiens... Entrée libre - Org. : Solidarité Haïti

Dimanche 14 septembre - Pub Excalibur - **Le Vieil-Baugé**
Challenge Caisses à savon
Org. : Pub Excalibur - Alain KADHAM au 06 25 21 33 15

Samedi 20 et dimanche 21 septembre
Château - Apothicairerie et Tribunal de Baugé - Églises de Baugé-en-Anjou Manoir de Clairefontaine - **Baugé**
Journées du Patrimoine de Baugé-en-Anjou
Org. : Château et Apothicairerie de Baugé et Office de Tourisme du Baugéois-en-Anjou et Manoir de Clairefontaine

Samedi 27 septembre - Salle des Fêtes - **Saint-Martin-d'Arcé**
Soirée cabaret (Soirée spectacle avec Jean Piépié - Humoriste) - 21 € (avec repas) Org. : Comité des Fêtes - Le Vieil-Baugé

Dimanche 28 septembre - Pub Excalibur - **Le Vieil-Baugé**
Bourse d'échange moto
Org. : Pub Excalibur - Alain KADHAM au 06 25 21 33 15

LE RENDEZ VOUS DES COMMERÇANTS DU VIEIL BAUGÉ 49150

DIMANCHE 22 JUIN



VIDE GARAGE
à partir de 600 (16 le mètre)
CONCOURS DE PETANQUE
Inscriptions chez les commerçants
CONCOURS D'OURLETS
Inscriptions chez les commerçants
CONCOURS D'EPOUVANTAILS
Inscriptions chez les commerçants

Commerçants partenaires - renseignement le 06 25 21 33 15

Besnardau Brigitte Horticultrice
Excalibur PUB
Au plaisir de coudre (Mme BARD)
Earl gulloiseau (viande de porc à la ferme)
La boulangerie PELLE
La Tête en l'HAÏRI coiffeur
Earl beaumont (viande de porc à la ferme)
Ticket repas à réserver chez les commerçants avant le 19 JUIN
Entrée, cochon grillé, dessert à 13 € sans alcool

DIRECTEUR DE LA PUBLICATION

Philippe CHALOPIN

COORDONNATEURS DE PUBLICATION

Maryline MARGAS et Marie BARDOU

SUIVI PARTENARIAT ANNONCEURS

Maryline MARGAS

CONTRIBUTEURS PHOTOS

Fabien LAMBERT - Jean-François CULLERIER
Marie BARDOU - Membres de la Commission Communication et correspondants locaux du Courrier de l'Ouest : Jacky CARDET et Claude BELNOU

TIRAGE : 4 000 exemplaires

CONCEPTION ET IMPRESSION

LOIRE IMPRESSION - SAUMUR
Imprimé avec des encres végétales sur du papier recyclé.

IMPRIM'VERT®



web

Flashez ce code pour découvrir l'actualité de Baugé-en-Anjou

Forum des associations

Vous renseigner, Vous inscrire,
auprès des activités sportives,
culturelles et sociales

Samedi 6 septembre 2014

13h30 - 18h
Centre Culturel René d'Anjou