



Enquête auprès des fonctionnaires territoriaux

Janvier 2017



“opinionway



LA MÉTHODOLOGIE



La méthodologie



620
fonctionnaires



Echantillon de **620 fonctionnaires** issus de la **fonction publique territoriale**, de catégorie A.
L'échantillon a été constitué selon la **méthode des quotas**, au regard des critères de sexe, d'âge et de type d'établissement et de collectivité.



L'échantillon a été interrogé par **questionnaire auto-administré en ligne sur système CAWI** (Computer Assisted Web Interview).



Les interviews ont été réalisées du **13 décembre 2016 au 9 janvier 2017**.



OpinionWay a réalisé cette enquête en appliquant les procédures et règles de la **norme ISO 20252**.



Les résultats de ce sondage doivent être lus en tenant compte des marges d'incertitude : 2 à 4 points au plus pour un échantillon de 600 répondants.

Toute publication totale ou partielle doit impérativement utiliser la mention complète suivante :

« Sondage OpinionWay pour Éditions WEKA »
et aucune reprise de l'enquête ne pourra être dissociée de cet intitulé.



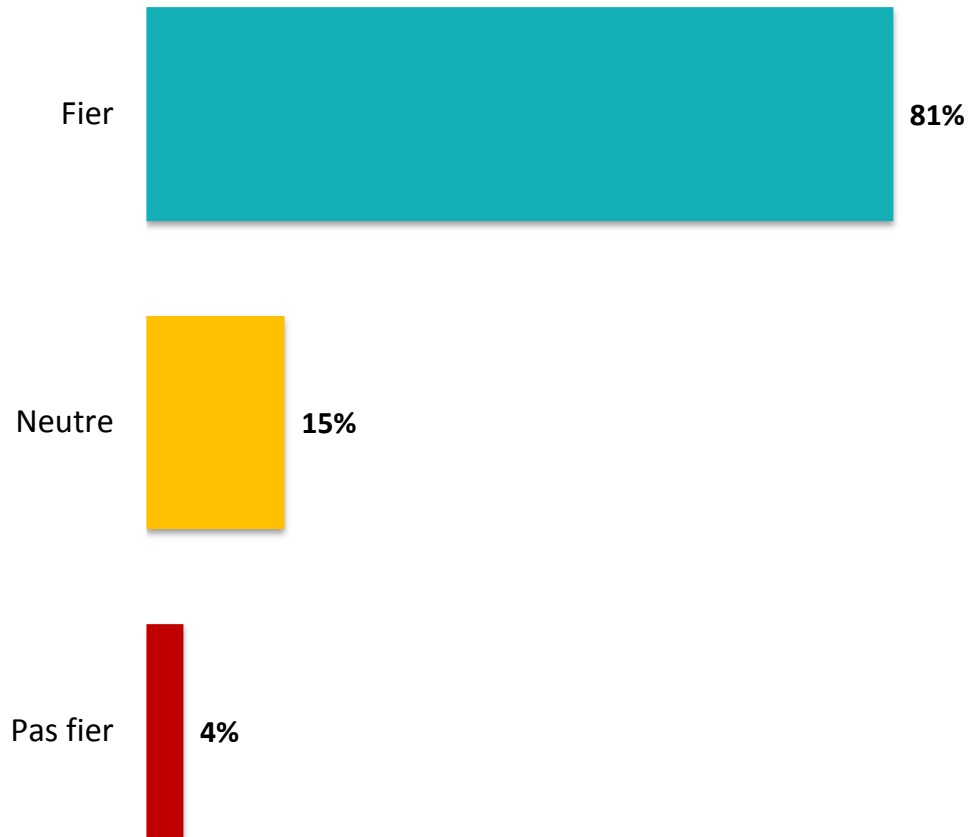
LES RÉSULTATS



La fierté d'appartenir à la fonction publique territoriale

Q. Votre engagement dans la Fonction Publique Territoriale constitue-t-il une source de fierté personnelle ?


620
fonctionnaires





La fierté d'appartenir à la fonction publique territoriale

Q. Votre engagement dans la Fonction Publique Territoriale constitue-t-il une source de fierté personnelle ?



	% TOTAL	Sexe		Âge			Type de collectivité			
		Homme	Femme	Moins de 35 ans	35 – 49 ans	50 ans et plus	Commune ou ét. rattaché	Intercommunalité ou ét. rattaché	Département ou ét. rattaché	Région ou ét. rattaché*
Fier	81%	88%	77%	74%	83%	82%	81%	81%	84%	70%
Neutre	15%	8%	18%	22%	13%	13%	15%	17%	11%	22%
Pas fier	4%	4%	5%	4%	4%	4%	4%	2%	4%	8%

* Attention, base faible, résultats à interpréter avec précaution.



Les critères pour rejoindre la fonction publique territoriale

Q. Parmi les critères suivants, lesquels ont le plus compté dans votre choix de rejoindre la fonction publique territoriale ?

*En premier ? Et ensuite ?
Plusieurs réponses possibles*





Les critères pour rejoindre la fonction publique territoriale

Q. Parmi les critères suivants, lesquels ont le plus compté dans votre choix de rejoindre la fonction publique territoriale ?

En premier ? Et ensuite ?

Plusieurs réponses possibles



620

fonctionnaires

	% TOTAL	Sexe		Âge			Type de collectivité			
		Homme	Femme	Moins de 35 ans	35 – 49 ans	50 ans et plus	Commune ou ét. rattaché	Intercommunalité ou ét. rattaché	Département ou ét. rattaché	Région ou ét. rattaché*
L'intérêt pour le service public	67%	70%	66%	63%	68%	69%	68%	76%	60%	72%
La richesse des missions	61%	61%	60%	53%	58%	66%	58%	64%	59%	78%
Le fait d'être au service et en relation avec les citoyens	41%	45%	39%	31%	39%	48%	41%	40%	43%	44%
Les possibilités d'évolution professionnelle	23%	20%	25%	31%	23%	21%	26%	20%	21%	30%
La collaboration avec les élus	16%	22%	13%	17%	16%	16%	17%	16%	17%	11%
La garantie de l'emploi	14%	12%	15%	12%	15%	13%	17%	10%	13%	8%
L'équilibre entre votre vie professionnelle et personnelle	14%	12%	15%	18%	18%	7%	13%	12%	19%	2%
Les conditions de travail	5%	3%	7%	13%	4%	3%	4%	9%	4%	4%
La rémunération	2%	2%	1%	-	2%	2%	3%	1%	1%	-

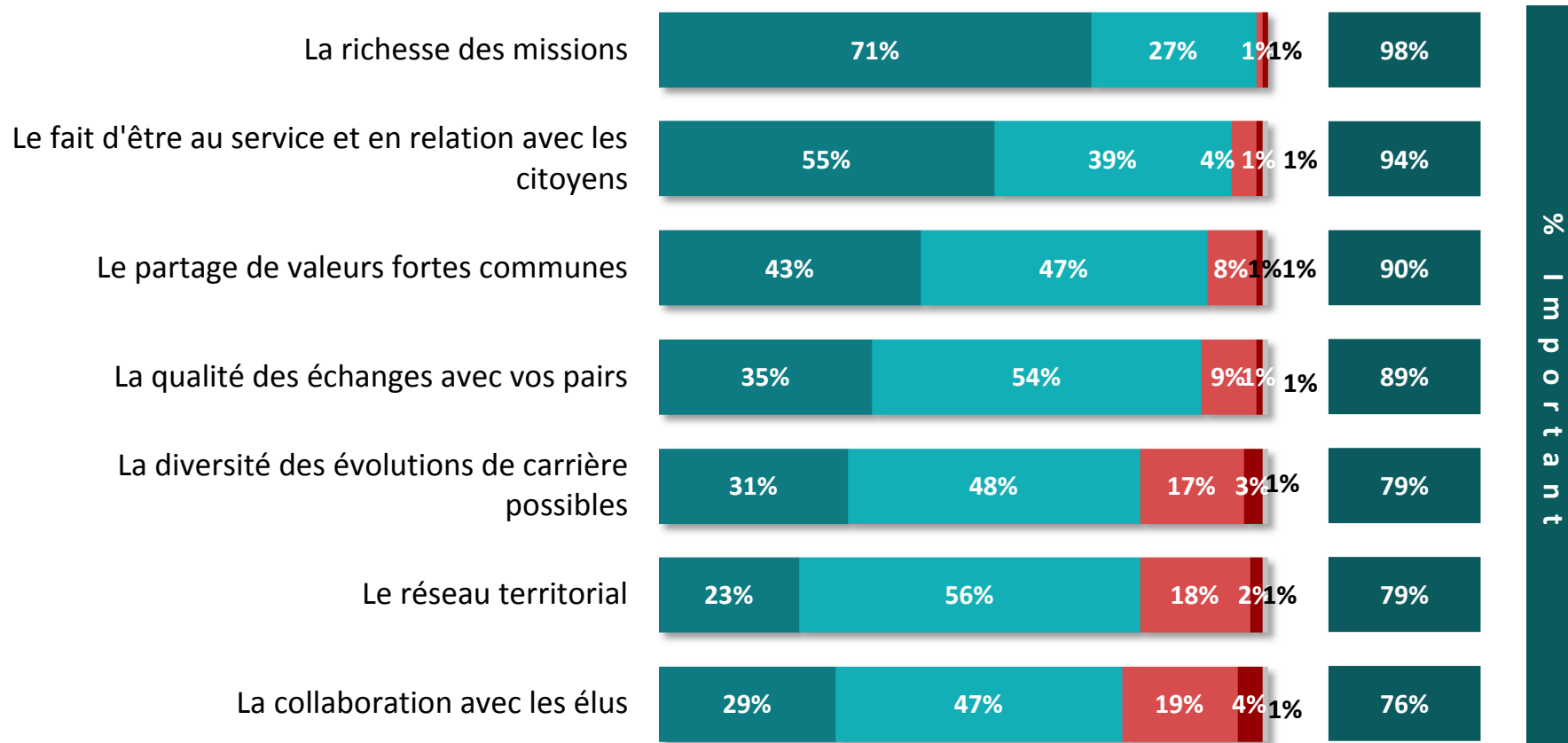
* Attention, base faible, résultats à interpréter avec précaution.



Les critères d'attachement à la fonction publique territoriale

Q. Aujourd'hui, pour chacun des critères suivants, diriez-vous qu'il est important ou pas important dans votre attachement à la fonction publique territoriale et au service public local ?


620
fonctionnaires



■ Très important
 ■ Plutôt important
 ■ Plutôt pas important
 ■ Pas du tout important
 ■ NSP



Les critères d'attachement à la fonction publique territoriale

Q. Aujourd'hui, pour chacun des critères suivants, diriez-vous vous qu'il est important ou pas important dans votre attachement à la fonction publique territoriale et au service public local ?



	% Important	Sexe		Âge			Type de collectivité			
		Homme	Femme	Moins de 35 ans	35 – 49 ans	50 ans et plus	Commune ou ét. rattaché	Intercommunalité ou ét. rattaché	Département ou ét. rattaché	Région ou ét. rattaché*
La richesse des missions	98%	98%	98%	100%	98%	97%	99%	98%	96%	100%
Le fait d'être au service et en relation avec les citoyens	94%	94%	94%	94%	93%	96%	93%	92%	98%	96%
Le partage de valeurs fortes communes	90%	87%	91%	87%	88%	93%	90%	86%	93%	83%
La qualité des échanges avec vos pairs	89%	86%	90%	94%	88%	88%	89%	92%	88%	83%
La diversité des évolutions de carrière possibles	79%	80%	79%	88%	79%	75%	81%	78%	80%	69%
Le réseau territorial	79%	76%	82%	76%	76%	85%	77%	84%	80%	80%
La collaboration avec les élus	76%	78%	74%	77%	72%	79%	78%	78%	71%	70%

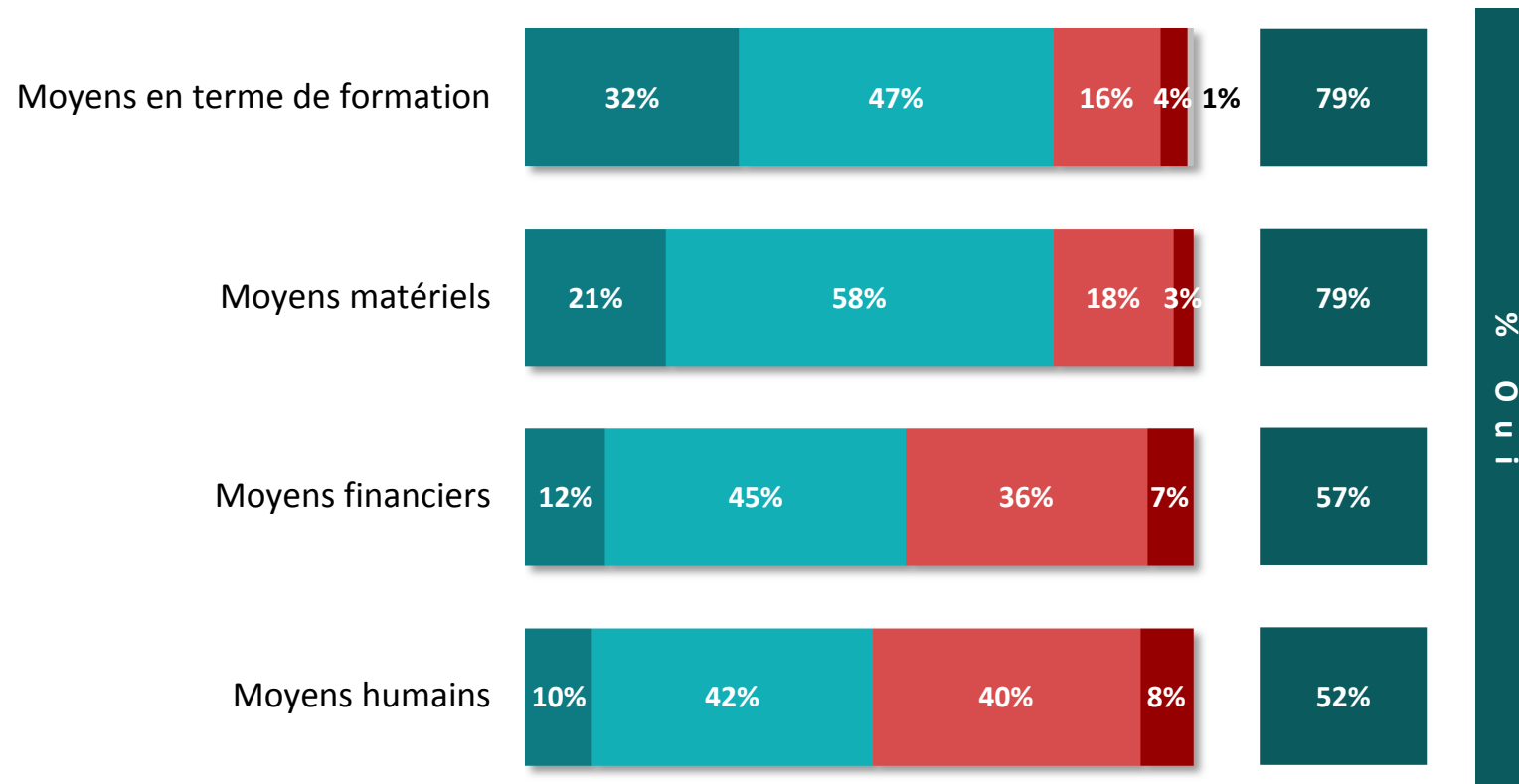
* Attention, base faible, résultats à interpréter avec précaution.



Les moyens nécessaires à l'exercice de ses missions

Q. Avez-vous le sentiment de disposer des moyens nécessaires à l'exercice de vos missions ?


620
fonctionnaires







Les moyens nécessaires à l'exercice de ses missions

Q. Avez-vous le sentiment de disposer des moyens nécessaires à l'exercice de vos missions ?



	% Oui	Sexe		Âge			Type de collectivité			
		Homme	Femme	Moins de 35 ans	35 – 49 ans	50 ans et plus	Commune ou ét. rattaché	Intercommunalité ou ét. rattaché	Département ou ét. rattaché	Région ou ét. rattaché*
Moyens en terme de formation	79%	77%	81%	74%	79%	82%	82%	83%	74%	82%
Moyens matériels	79%	78%	79%	78%	77%	81%	75%	82%	81%	85%
Moyens financiers	57%	66%	50%	52%	57%	59%	49%	64%	59%	71%
Moyens humains	52%	58%	47%	54%	48%	54%	47%	51%	56%	70%

* Attention, base faible, résultats à interpréter avec précaution.

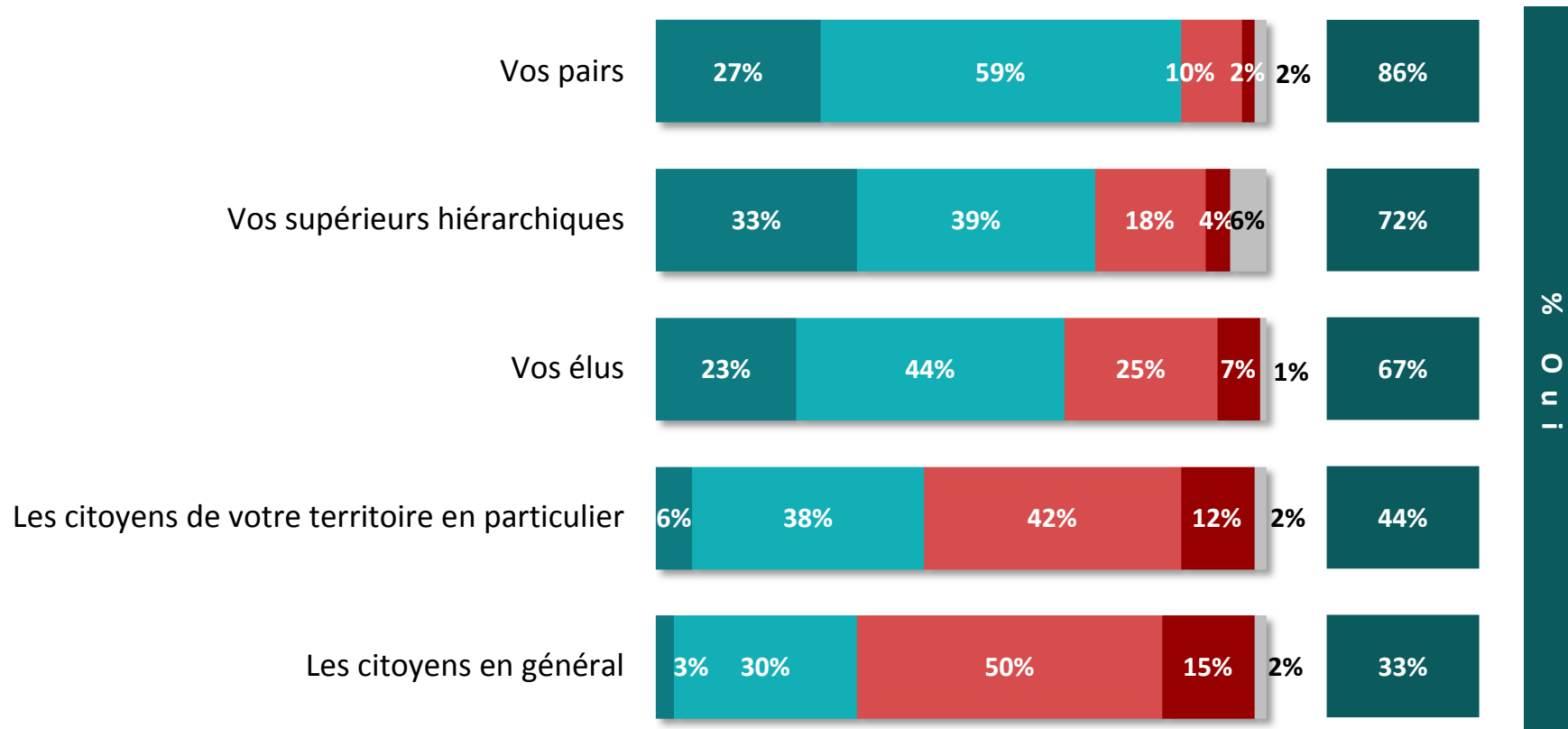


La reconnaissance du travail

Q. Diriez-vous que votre travail est suffisamment reconnu par ... ?



620
fonctionnaires



O
U
I
%

Oui, tout à fait Oui, plutôt Non, plutôt pas Non, pas du tout NSP



La reconnaissance du travail

Q. Diriez-vous que votre travail est suffisamment reconnu par ... ?



	% Oui	Sexe		Âge			Type de collectivité			
		Homme	Femme	Moins de 35 ans	35 – 49 ans	50 ans et plus	Commune ou ét. rattaché	Intercommunalité ou ét. rattaché	Département ou ét. rattaché	Région ou ét. rattaché*
Vos pairs	86%	89%	86%	85%	85%	90%	88%	90%	82%	91%
Vos supérieurs hiérarchiques	72%	73%	72%	75%	73%	71%	73%	74%	70%	77%
Vos élus	67%	71%	64%	68%	65%	68%	63%	69%	73%	55%
Les citoyens de votre territoire en particulier	44%	42%	46%	37%	39%	53%	46%	39%	50%	28%
Les citoyens en général	33%	33%	33%	30%	26%	43%	34%	27%	39%	19%

* Attention, base faible, résultats à interpréter avec précaution.



La reconnaissance du travail

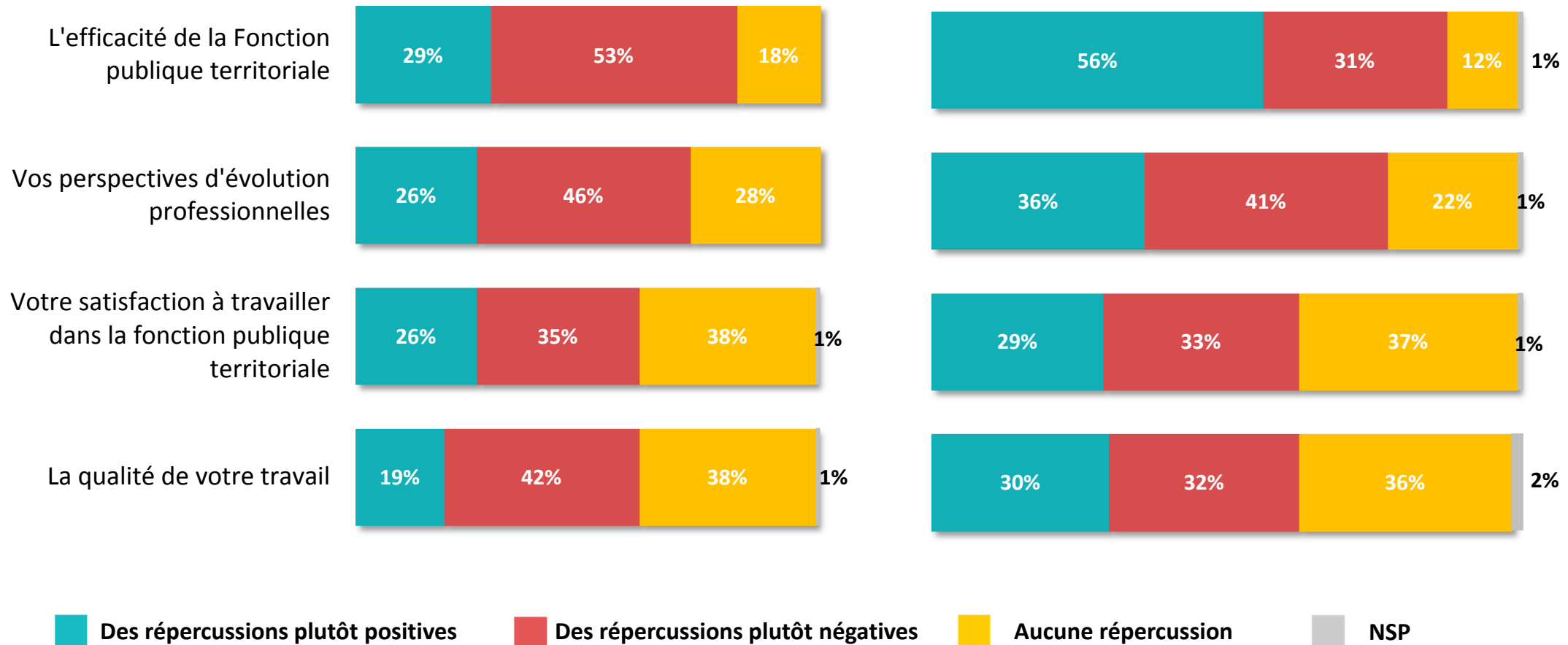


620
fonctionnaires

Q. Considérez-vous que les changements en cours dans l'organisation des collectivités territoriales (fusion des régions, fusion de communes, développement de l'intercommunalité) a eu (ou aura) des répercussions plutôt positives, des répercussions plutôt négatives ou bien aucune répercussion sur... ?

D'ici 5 ans

D'ici 10 ans





La reconnaissance du travail



620
fonctionnaires

Q. Considérez-vous que les changements en cours dans l'organisation des collectivités territoriales (fusion des régions, fusion de communes, développement de l'intercommunalité) a eu (ou aura) des répercussions plutôt positives, des répercussions plutôt négatives ou bien aucune répercussion sur... ?

D'ici 5 ans

	%Répercussions positives	Sexe		Âge			Type de collectivité			
		Homme	Femme	Moins de 35 ans	35 – 49 ans	50 ans et plus	Commune ou ét. rattaché	Intercommunalité ou ét. rattaché	Département ou ét. rattaché	Région ou ét. rattaché*
L'efficacité de la Fonction publique territoriale	29%	33%	27%	33%	30%	28%	26%	36%	29%	24%
Vos perspectives d'évolution professionnelles	26%	26%	26%	29%	29%	22%	23%	38%	22%	23%
Votre satisfaction à travailler dans la fonction publique territoriale	26%	31%	24%	28%	26%	27%	26%	35%	21%	25%
La qualité de votre travail	19%	24%	15%	21%	16%	21%	15%	23%	22%	13%

	% Répercussions négatives	Sexe		Âge			Type de collectivité			
		Homme	Femme	Moins de 35 ans	35 – 49 ans	50 ans et plus	Commune ou ét. rattaché	Intercommunalité ou ét. rattaché	Département ou ét. rattaché	Région ou ét. rattaché*
L'efficacité de la Fonction publique territoriale	53%	48%	56%	51%	49%	57%	56%	43%	54%	58%
Vos perspectives d'évolution professionnelles	46%	42%	49%	43%	50%	44%	44%	37%	57%	46%
La qualité de votre travail	42%	39%	45%	44%	45%	39%	40%	47%	42%	50%
Votre satisfaction à travailler dans la fonction publique territoriale	35%	34%	35%	37%	33%	36%	34%	26%	44%	24%

* Attention, base faible, résultats à interpréter avec précaution.



La reconnaissance du travail



620

fonctionnaires

Q. Considérez-vous que les changements en cours dans l'organisation des collectivités territoriales (fusion des régions, fusion de communes, développement de l'intercommunalité) a eu (ou aura) des répercussions plutôt positives, des répercussions plutôt négatives ou bien aucune répercussion sur... ?

D'ici 10 ans

	% Répercussions positives	Sexe		Âge			Type de collectivité			
		Homme	Femme	Moins de 35 ans	35 – 49 ans	50 ans et plus	Commune ou ét. rattaché	Intercommunalité ou ét. rattaché	Département ou ét. rattaché	Région ou ét. rattaché*
L'efficacité de la Fonction publique territoriale	56%	57%	56%	63%	64%	46%	54%	64%	54%	51%
Vos perspectives d'évolution professionnelles	36%	36%	36%	42%	42%	27%	39%	39%	32%	21%
La qualité de votre travail	30%	32%	28%	38%	32%	24%	29%	32%	29%	23%
Votre satisfaction à travailler dans la fonction publique territoriale	29%	34%	26%	33%	31%	25%	31%	33%	24%	31%

	% Répercussions négatives	Sexe		Âge			Type de collectivité			
		Homme	Femme	Moins de 35 ans	35 – 49 ans	50 ans et plus	Commune ou ét. rattaché	Intercommunalité ou ét. rattaché	Département ou ét. rattaché	Région ou ét. rattaché*
Vos perspectives d'évolution professionnelles	41%	40%	42%	34%	44%	41%	38%	32%	51%	48%
Votre satisfaction à travailler dans la fonction publique territoriale	33%	32%	33%	27%	31%	36%	31%	27%	41%	20%
La qualité de votre travail	32%	32%	33%	28%	31%	36%	31%	30%	35%	44%
L'efficacité de la Fonction publique territoriale	31%	32%	30%	27%	25%	39%	31%	25%	36%	26%

* Attention. base faible. résultats à interpréter avec précaution.



La reconnaissance du travail

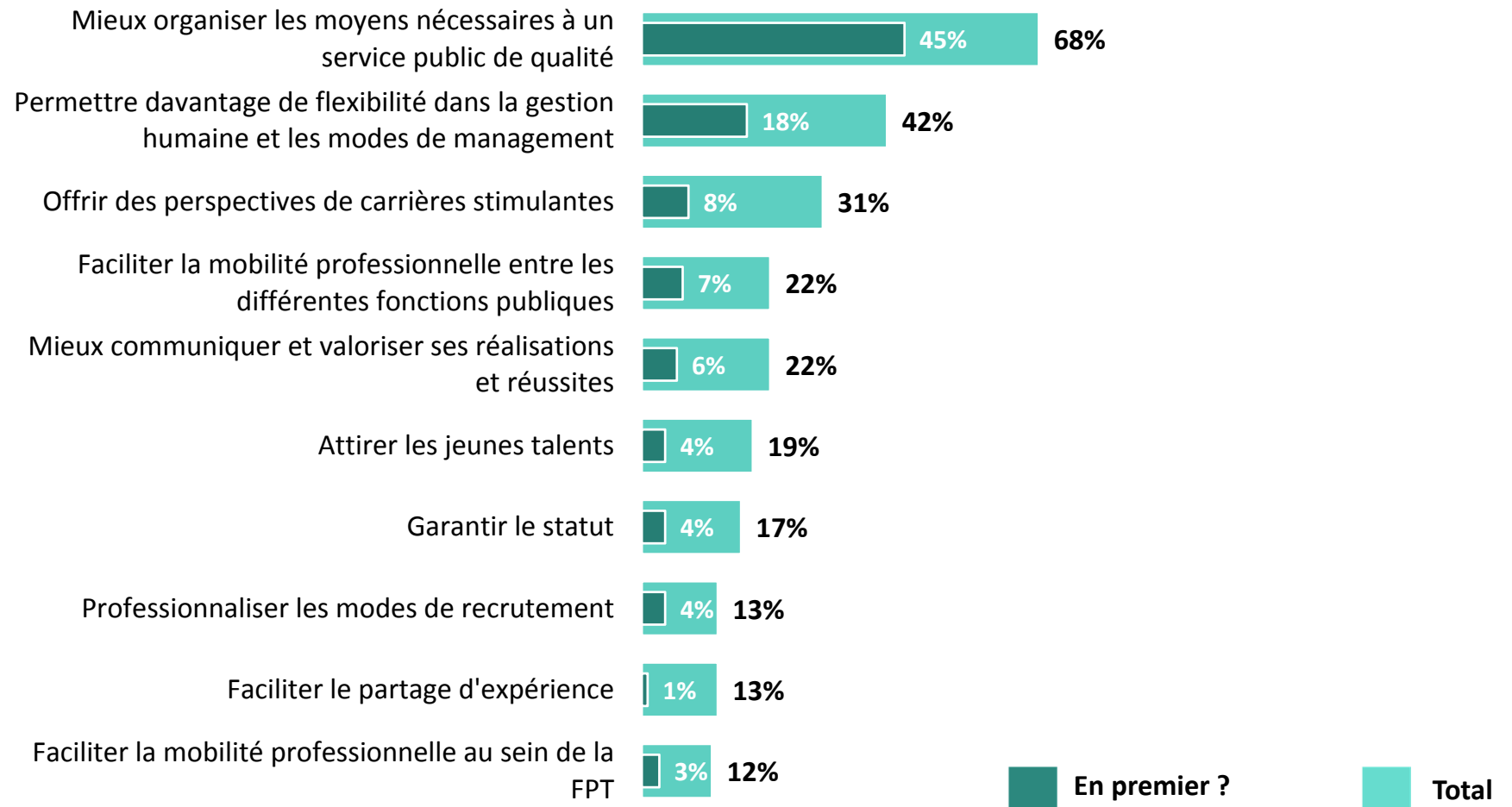


620
fonctionnaires

Q. Selon vous, quels seront les enjeux prioritaires pour la Fonction Publique Territoriale dans les années à venir ?

En premier ? Et ensuite ?

Trois réponses possibles – Total supérieur à 100%





La reconnaissance du travail



620

fonctionnaires

Q. Selon vous, quels seront les enjeux prioritaires pour la Fonction Publique Territoriale dans les années à venir ?

En premier ? Et ensuite ?

Trois réponses possibles – Total supérieur à 100%

	% Total	Sexe		Âge			Type de collectivité			
		Homme	Femme	Moins de 35 ans	35 – 49 ans	50 ans et plus	Commune ou ét. rattaché	Intercommunalité ou ét. rattaché	Département ou ét. rattaché	Région ou ét. rattaché*
Mieux organiser les moyens nécessaires à un service public de qualité	68%	66%	69%	58%	64%	76%	73%	77%	54%	61%
Permettre davantage de flexibilité dans la gestion humaine et les modes de management	42%	41%	42%	39%	44%	41%	39%	43%	48%	34%
Offrir des perspectives de carrières stimulantes	31%	29%	32%	35%	33%	28%	29%	26%	37%	35%
Mieux communiquer et valoriser ses réalisations et réussites	22%	21%	23%	24%	24%	21%	22%	26%	21%	19%
Faciliter la mobilité professionnelle entre les différentes fonctions publiques	22%	22%	22%	17%	24%	21%	18%	23%	24%	32%
Attirer les jeunes talents	19%	24%	16%	25%	15%	21%	18%	22%	16%	30%
Garantir le statut	17%	19%	16%	13%	18%	17%	18%	15%	15%	23%
Professionaliser les modes de recrutement	13%	15%	12%	19%	13%	12%	13%	17%	12%	9%
Faciliter le partage d'expérience	13%	11%	15%	14%	12%	15%	14%	9%	15%	13%
Faciliter la mobilité professionnelle au sein de la FPT	12%	12%	12%	6%	15%	11%	16%	11%	9%	9%

** Attention. base faible. résultats à interpréter avec précaution.*



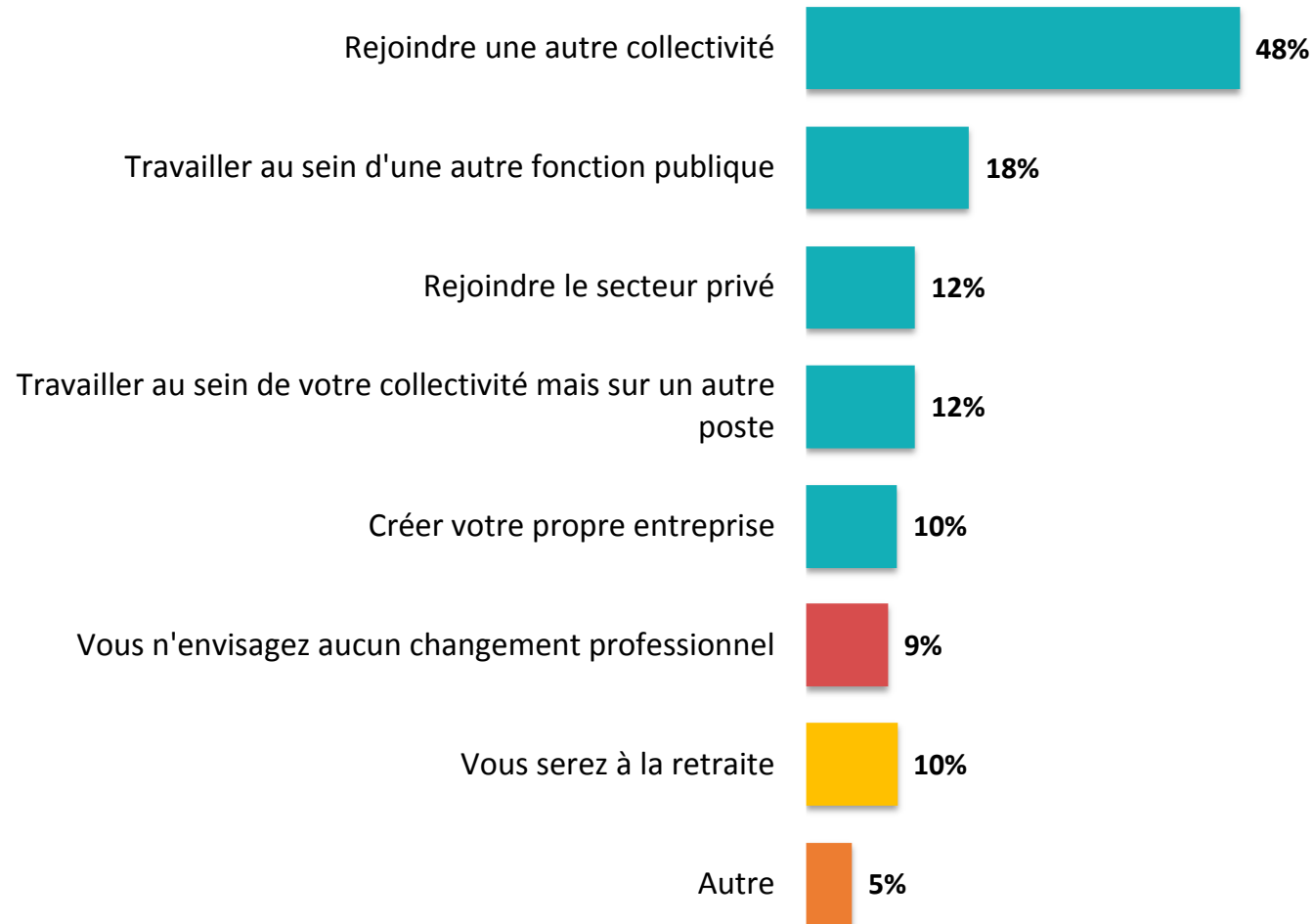
La vision sur le lieu de travail dans 10 ans

Q. Où envisagez-vous plutôt de travailler dans 10 ans ? Vous envisagez de...

Plusieurs réponses possibles – Total supérieur à 100%



620
fonctionnaires





La vision sur le lieu de travail dans 10 ans

Q. Où envisagez-vous plutôt de travailler dans 10 ans ? Vous envisagez de...



Plusieurs réponses possibles – Total supérieur à 100%

	% Total	Sexe		Âge			Type de collectivité			
		Homme	Femme	Moins de 35 ans	35 – 49 ans	50 ans et plus	Commune ou ét. rattaché	Intercommunalité ou ét. rattaché	Département ou ét. rattaché	Région ou ét. rattaché*
Rejoindre une autre collectivité	48%	50%	47%	65%	58%	31%	50%	47%	47%	48%
Travailler au sein d'une autre fonction publique	18%	17%	20%	24%	22%	12%	14%	19%	22%	33%
Rejoindre le secteur privé	12%	14%	10%	29%	11%	6%	11%	12%	13%	4%
Travailler au sein de votre collectivité mais sur un autre poste	12%	9%	13%	9%	13%	11%	10%	12%	12%	20%
Créer votre propre entreprise	10%	7%	12%	6%	13%	8%	9%	9%	11%	13%
Vous n'envisagez aucun changement professionnel	9%	11%	7%	-	6%	15%	8%	16%	5%	9%
Retraite	10%	12%	8%	-	-	24%	11%	8%	10%	-
Autre	5%	5%	5%	7%	2%	7%	6%	5%	3%	5%

* Attention. base faible. résultats à interpréter avec précaution.



La vision sur le lieu de travail dans 10 ans

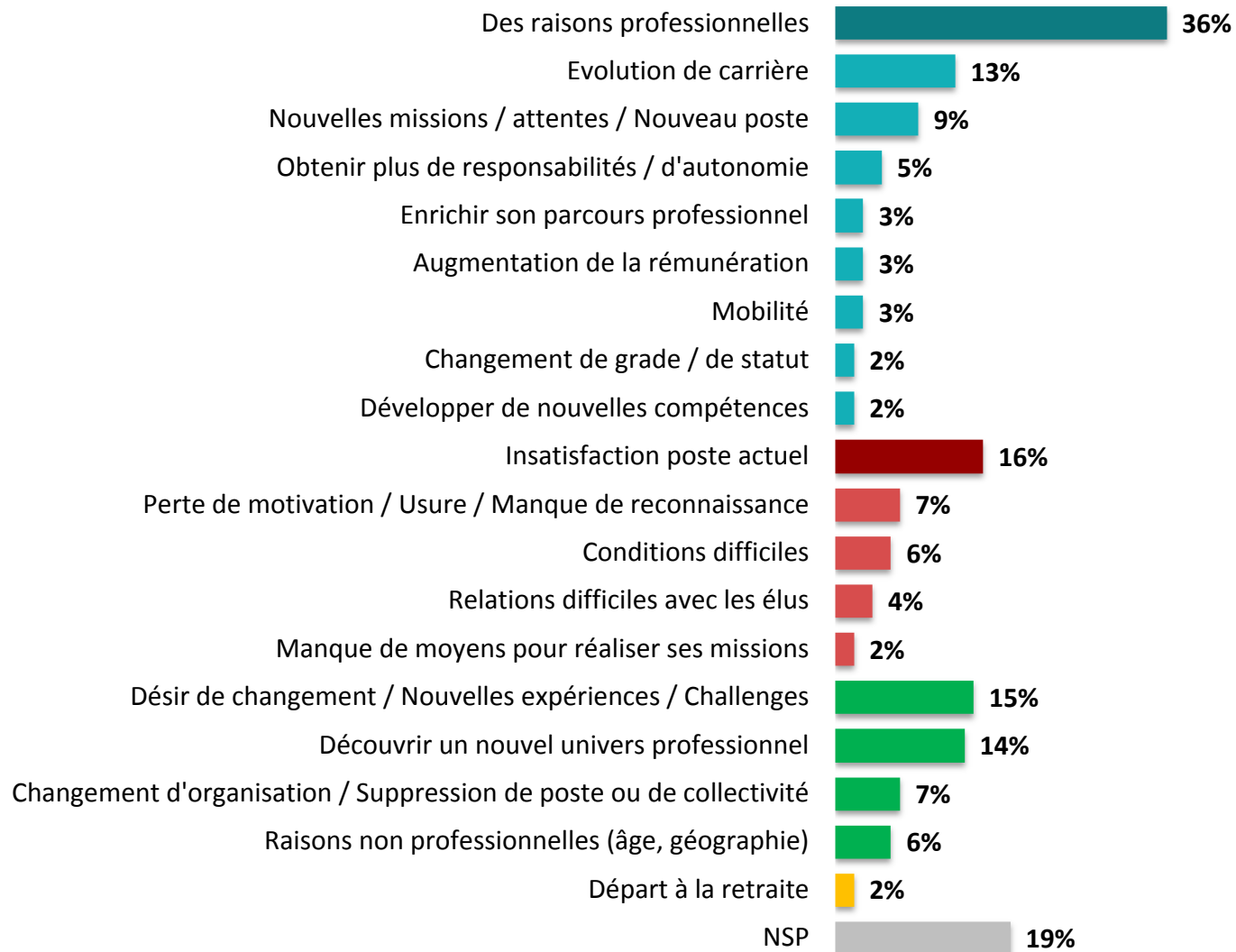


496

fonctionnaires

Q. Quelle(s) serai(en)t la ou les raisons principales de ce changement ?

Question posée à ceux qui envisagent au moins un changement professionnel, soit 80% de l'échantillon.
Question ouverte – Réponses spontanées



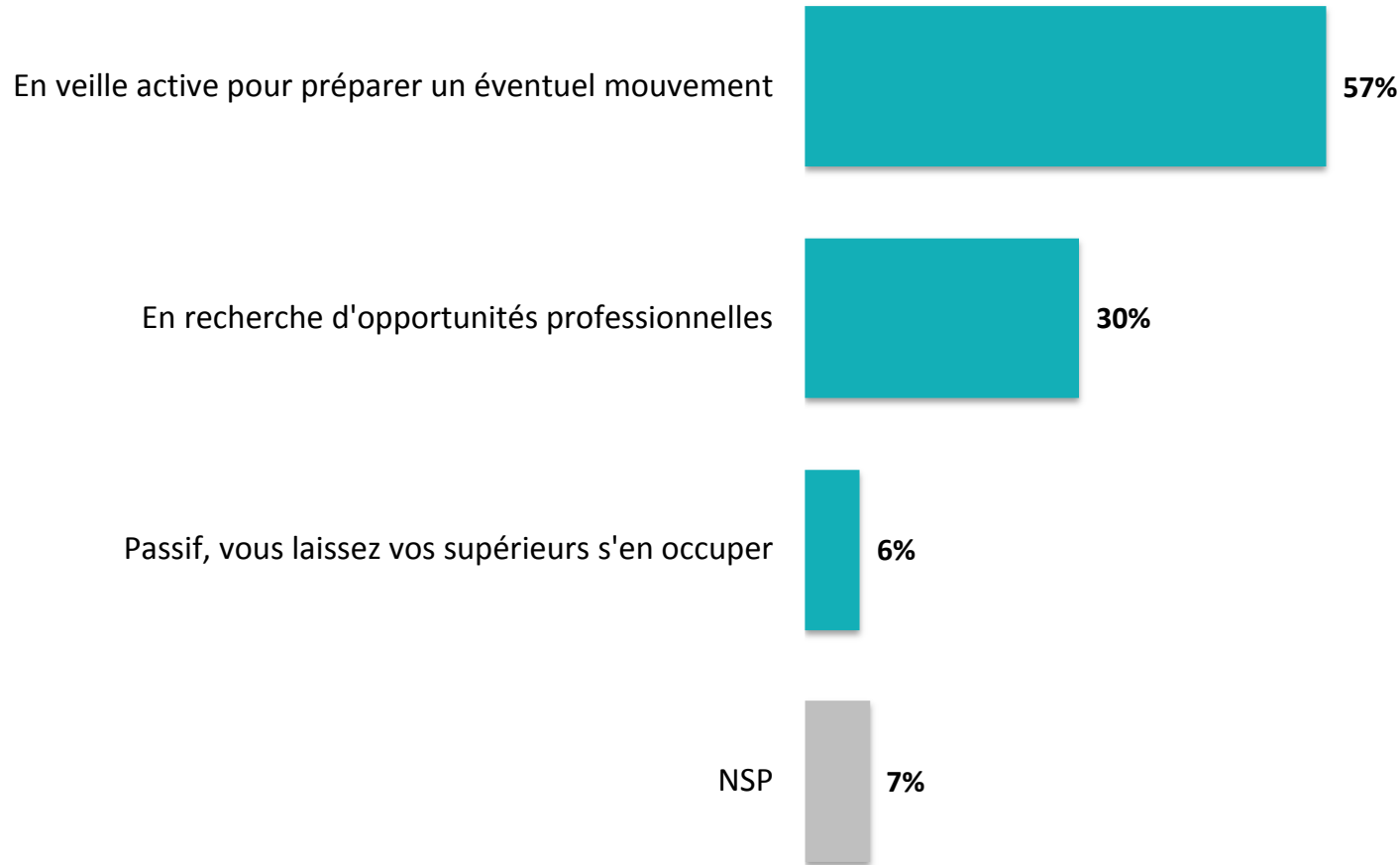


La préparation de l'avenir professionnel

Q. Concernant votre avenir professionnel, vous êtes actuellement ?



620
fonctionnaires





La préparation de l'avenir professionnel

Q. Concernant votre avenir professionnel, vous êtes actuellement ?



	% Total	Sexe		Âge			Type de collectivité			
		Homme	Femme	Moins de 35 ans	35 – 49 ans	50 ans et plus	Commune ou ét. rattaché	Intercommunalité ou ét. rattaché	Département ou ét. rattaché	Région ou ét. rattaché*
En veille active pour préparer un éventuel mouvement	57%	54%	59%	60%	59%	53%	57%	58%	56%	56%
En recherche d'opportunités professionnelles	30%	28%	31%	33%	33%	27%	30%	24%	35%	31%
Passif, vous laissez vos supérieurs s'en occuper	6%	9%	4%	4%	5%	8%	6%	10%	4%	4%

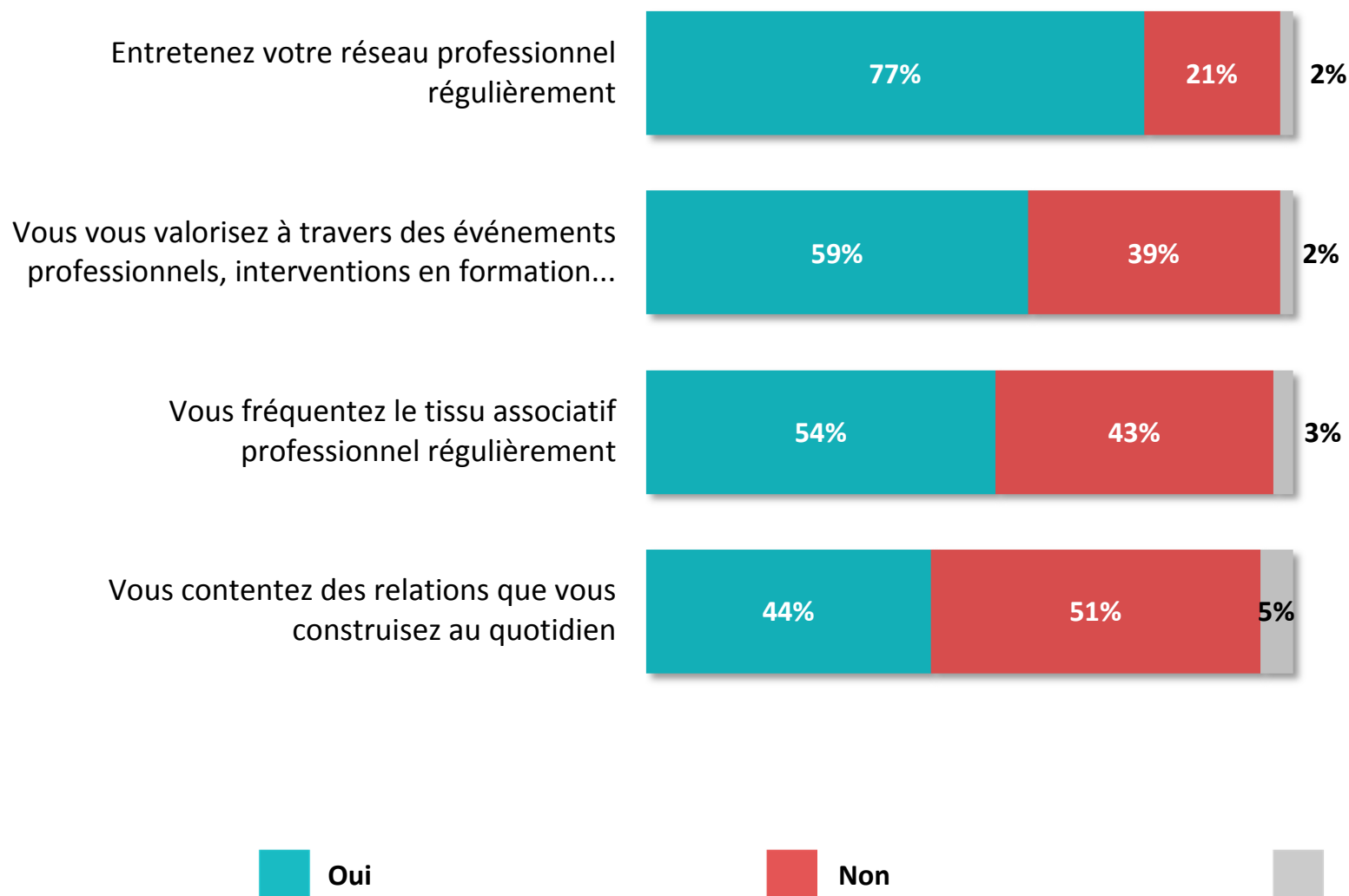
* Attention. base faible. résultats à interpréter avec précaution.



Le développement de relations professionnelles

Q. Aujourd'hui vous... ?


620
fonctionnaires





Le développement de relations professionnelles

Q. Aujourd'hui vous... ?

	% Oui	Sexe		Âge			Type de collectivité			
		Homme	Femme	Moins de 35 ans	35 – 49 ans	50 ans et plus	Commune ou ét. rattaché	Intercommunalité ou ét. rattaché	Département ou ét. rattaché	Région ou ét. rattaché*
Entretenez votre réseau professionnel régulièrement	77%	79%	76%	75%	76%	80%	74%	84%	79%	76%
Vous vous valorisez à travers des événements professionnels, interventions en formation...	59%	59%	59%	58%	57%	62%	58%	63%	62%	44%
Vous fréquentez le tissu associatif professionnel régulièrement	54%	62%	49%	56%	49%	58%	54%	61%	48%	59%
Vous contentez des relations que vous construisez au quotidien	44%	46%	42%	45%	45%	41%	45%	43%	42%	38%

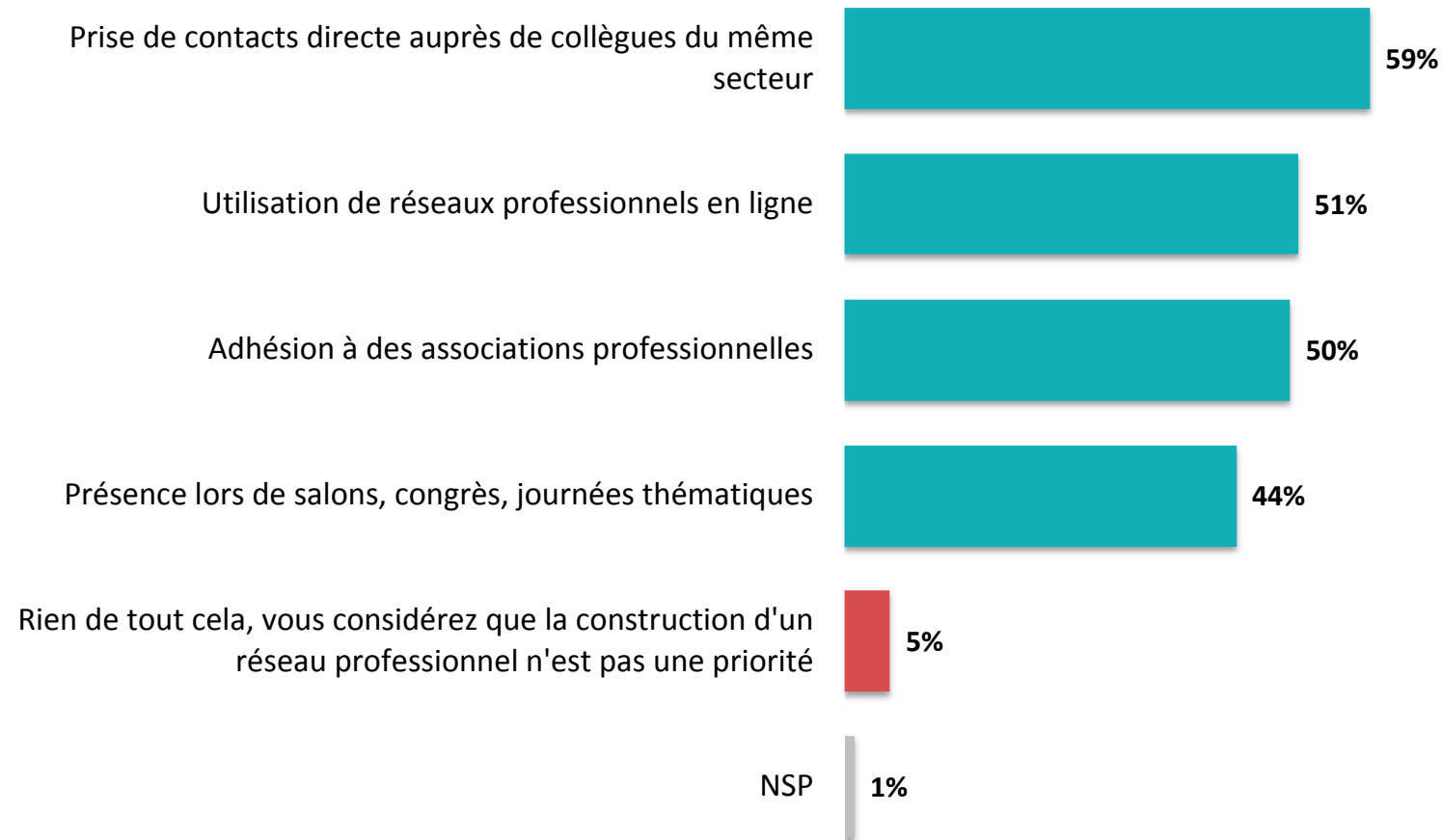
* Attention. base faible. résultats à interpréter avec précaution.



La construction du réseau professionnel

Q. Aujourd'hui quels leviers utilisez-vous pour vous construire votre réseau professionnel ?

Plusieurs réponses possibles – Total supérieur à 100%





La construction du réseau professionnel

Q. Aujourd'hui quels leviers utilisez-vous pour vous construire votre réseau professionnel ?

Plusieurs réponses possibles – Total supérieur à 100%



	% Total	Sexe		Âge			Type de collectivité			
		Homme	Femme	Moins de 35 ans	35 – 49 ans	50 ans et plus	Commune ou ét. rattaché	Intercommunalité ou ét. rattaché	Département ou ét. rattaché	Région ou ét. rattaché*
Prise de contacts directe auprès de collègues du même secteur	59%	49%	65%	58%	58%	59%	59%	59%	58%	60%
Utilisation de réseaux professionnels en ligne	51%	48%	53%	54%	54%	47%	46%	42%	61%	75%
Adhésion à des associations professionnelles	50%	57%	46%	43%	53%	50%	53%	59%	40%	52%
Présence lors de salons, congrès, journées thématiques	44%	45%	43%	46%	40%	47%	41%	49%	41%	54%
Rien de tout cela, vous considérez que la construction d'un réseau professionnel n'est pas une priorité	5%	6%	4%	3%	4%	7%	6%	5%	4%	2%

* Attention. base faible. résultats à interpréter avec précaution.

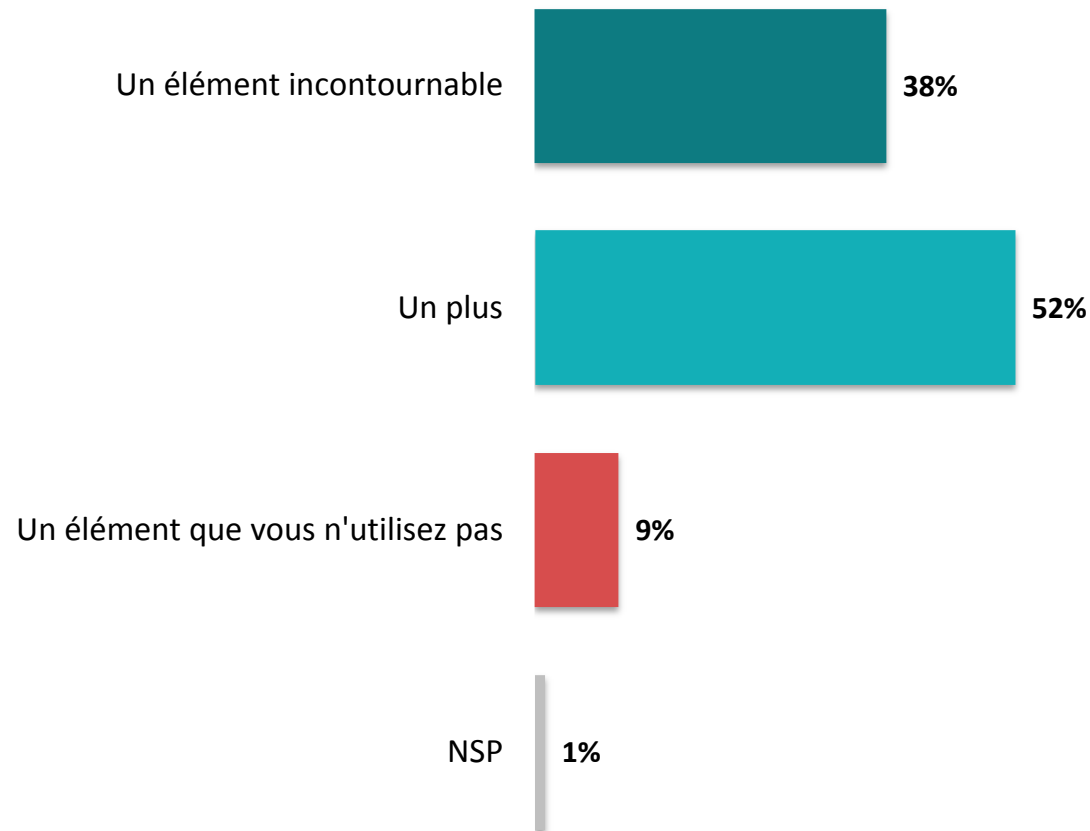


L'importance du réseau professionnel dans la gestion de carrière

Q. Diriez-vous que dans la gestion de votre carrière, votre réseau professionnel est... ?



620
fonctionnaires





L'importance du réseau professionnel dans la gestion de carrière

Q. Diriez-vous que dans la gestion de votre carrière, votre réseau professionnel est... ?



	% Total	Sexe		Âge			Type de collectivité			
		Homme	Femme	Moins de 35 ans	35 – 49 ans	50 ans et plus	Commune ou ét. rattaché	Intercommunalité ou ét. rattaché	Département ou ét. rattaché	Région ou ét. rattaché*
Un élément incontournable	38%	39%	37%	36%	44%	32%	39%	35%	37%	52%
Un plus	52%	50%	53%	55%	49%	54%	50%	54%	55%	40%
Un élément que vous n'utilisez pas	9%	10%	9%	9%	6%	13%	10%	10%	7%	8%

* Attention. base faible. résultats à interpréter avec précaution.



“opinionway

15 place de la République 75003 Paris

*« Permettre à nos clients de comprendre de manière simple et rapide leur environnement actuel et futur,
pour mieux décider aujourd’hui, agir demain et imaginer après-demain. »*