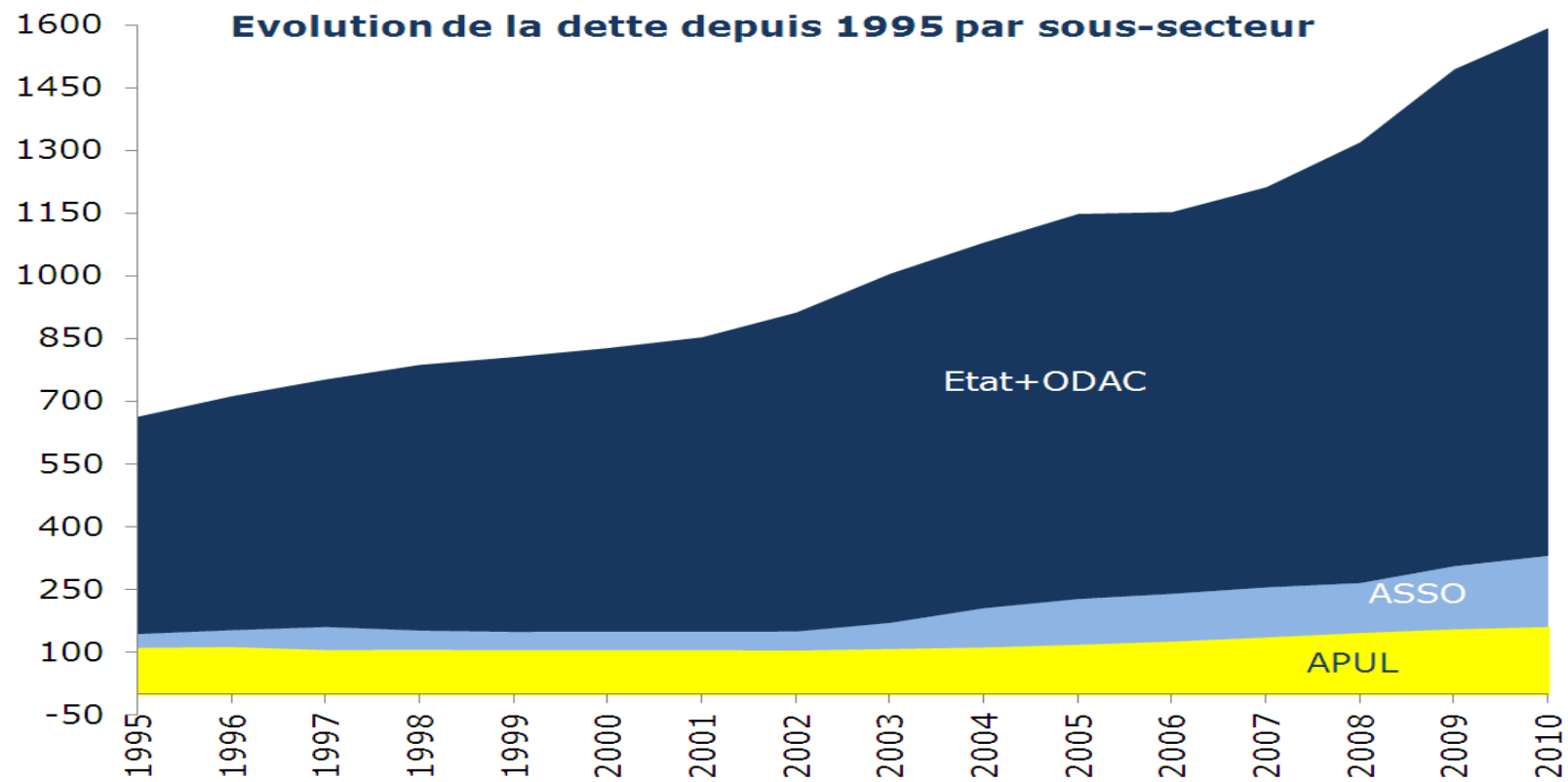


En Mds €



ODAC: Organismes divers d'administrations centrales

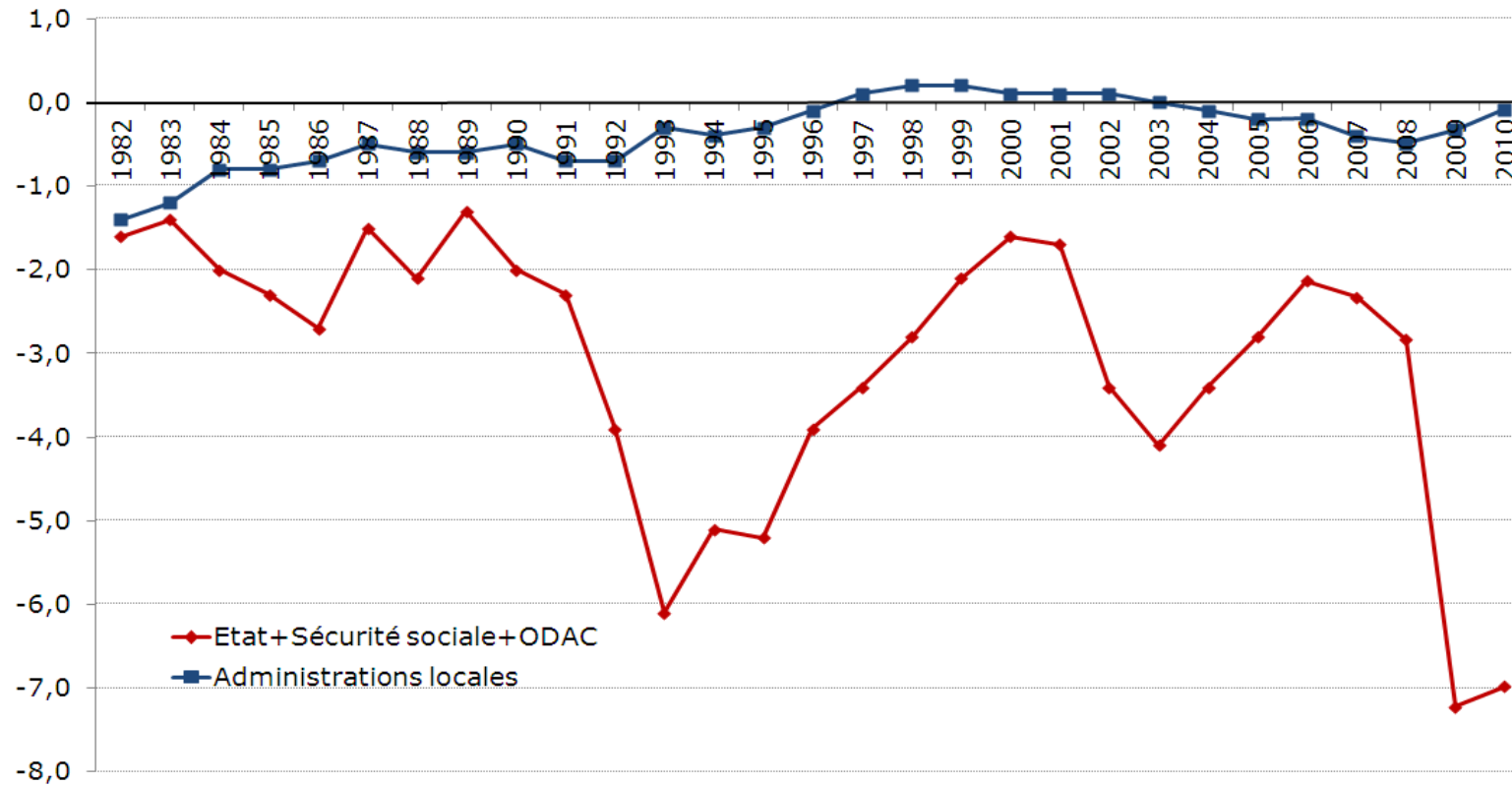
ASSO: Administrations de sécurité sociale

APUL: Administrations publiques locales

Source: Insee

Conférence sur les Finances Locales du 10 février 2012

Evolution du déficit public au sens de Maastricht depuis 1982 par secteur institutionnel



ODAC: Organismes divers d'administrations centrales

Source: Insee