

Territoires et Innovation

Marc Desforges – 01 47 12 53 00

Frédéric Gilli - 01 49 54 87 87

04/05/2011

CM International

80, rue Gallieni
92773 Boulogne-Billancourt Cedex
Tél : +33 (0) 1 47 12 53 00
Fax : +33 (0) 1 47 12 53 49

CM International est certifié Iso 9001



SciencesPo.

Co développement initiatives

Etude financée par :



Territoires et Innovation

- I. Introduction
- II. Film
- III. Principaux enseignements et résultats
- IV. Les perspectives
- V. Questions

Introduction à Territoires et Innovation

- *Une question générale* : Peut-on innover en termes de politiques publiques permettant de renforcer le développement des territoires via la connaissance et l'innovation?
- *Une approche innovante* :
 - Comment partir des ressources spécifiques de chaque territoire?
 - Comment exploiter et renforcer le potentiel de chaque territoire ?
 - Peut-on avoir des politiques auto-adaptatives allant jusqu'à soutenir et valoriser l'initiative méthodologique locale ?

D'une étude action à un protocole pour mieux comprendre les liens entre territoires et innovation

1

Une étude-action financée par la DATAR, l'ANR, la Caisse des Dépôts et Consignations de septembre 2009 à mai 2010

2

Objectif : repenser les liens entre territoires et innovation

3

Une méthodologie innovante structurée par un « protocole », associant une réflexion entre chercheurs et praticiens et des expérimentations

4

Une conviction : tous les territoires disposent de ressources pour accélérer l'innovation

Une démarche centrée sur l'instauration processus innovant au cœur des territoires

1 INITIALISATION

- Comment initier une dynamique collaborative et amorcer « la pompe à projets » dans un territoire ?

Exemple d'outil 1
Le réseau de valeur

2 STRUCTURATION

- Comment organiser le processus d'innovation, grâce à un écosystème local adapté, pour aboutir à la création de produits ou services nouveaux?

Exemple d'outil 2
La société de co-développement

3 ANCRAGE et RE-AMORCAGE

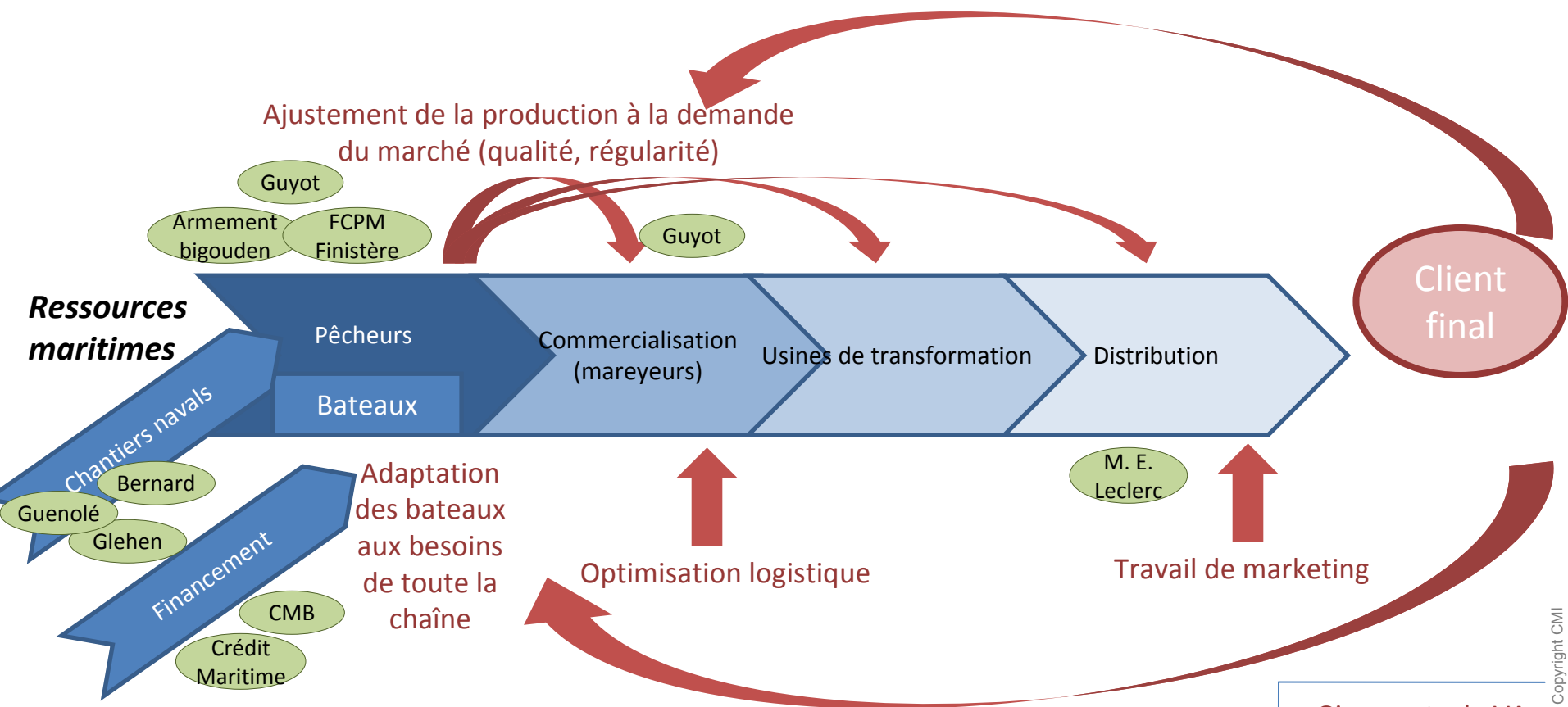
- Comment ancrer et capitaliser la dynamique et ses retombées au profit du territoire?
- Comment réamorcer un nouveau cycle de projets ?

Exemple d'outil 3
L'atelier territorial

Zoom sur l'outil 1 : le réseau de valeur

Exemple de « Pêches durables » en Bretagne

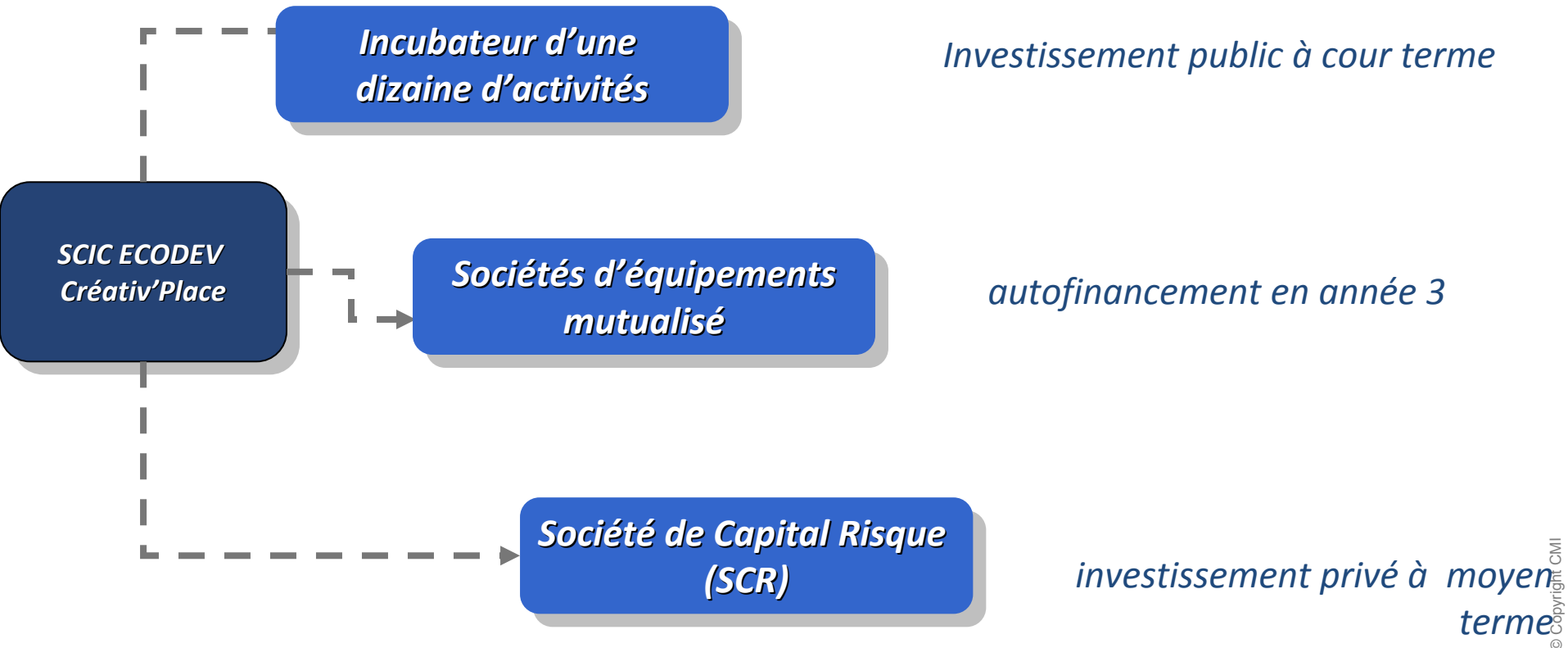
Réinventer toute la chaîne de valeur à partir du client final, pour identifier 20 % de gisements de VA à capter ensemble



Zoom sur l'outil 2 : la société de co-développement

Exemple de « Green Valley » à Epinal

Un partenariat public-privé + 3 fonctions = business model équilibré



Zoom sur l'outil 3 : l'atelier territorial

Engager les acteurs locaux dans un projet de territoire

Identité
économique du
territoire

Rassembler les
chaînes de
valeur

Co-construire un
portefeuille de
projets

Partager les
représentations sur
les enjeux du
territoire

(état des lieux, points forts,
points faibles, filières
stratégiques)

Identifier les
compétences et
savoir-faire
spécifiques

(repérer les pionniers,
organiser les réseaux de
valeur locaux)

Construire une offre
décalée et mobiliser
les ressources du
territoires

(partenaires, réseaux
relationnels et outils
d'aménagement)

Travail collectif

engageant l'ensemble des
acteurs économiques
(publics, privés, associations)

Travail en ateliers

regroupant l'ensemble des
acteurs locaux d'une filière et
ses partenaires potentiels

Travail spécifique avec

les groupes de pionniers
identifiés pour finaliser les
projets portés localement

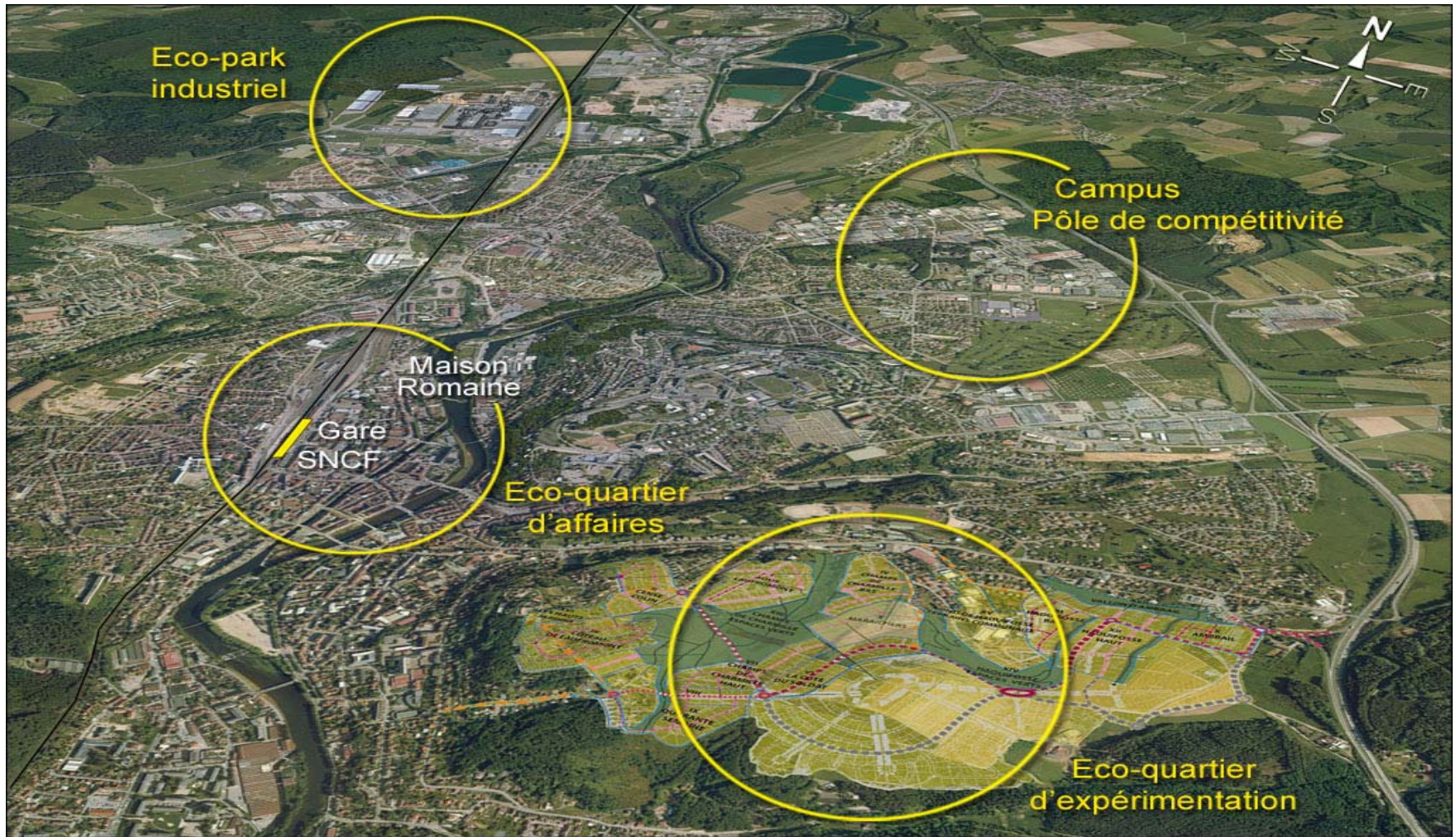
Zoom sur Epinal (1/2) : un réseau de valeur pour générer 100M€ de chiffre d'affaires

theGreenValley.fr



- ❑ 10 entreprises fédérées au sein d'un *Eco-park*
- ❑ 2 nouvelles entreprises créées et 3 en cours de création, une entreprise de 50M€ de CA qui a vocation à devenir un leader européen
- ❑ Perspectives :
 - 2M€ d'économies réalisées grâce à la mutualisation
 - 30 idées ayant débouché sur 18 projets et 13 activités
 - 300/400 emplois pérennes.

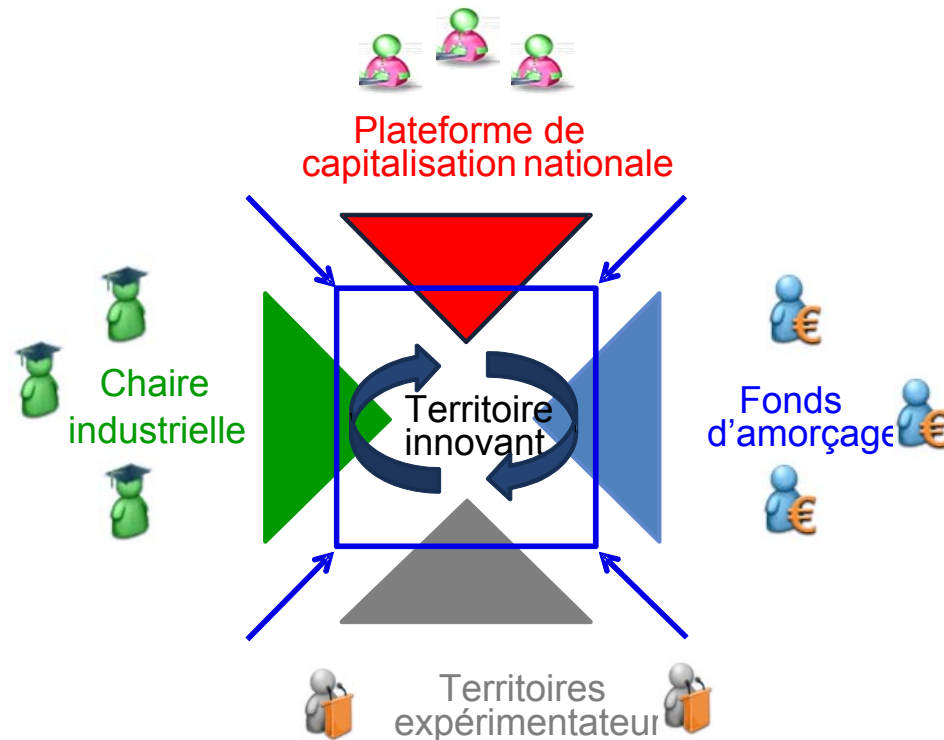
Zoom sur Epinal (2/2) : du réseau de valeur au projet de territoire



L'intérêt de poursuivre les expérimentations et la recherche

Le protocole d'expérimentation proposé

Les perspectives en recherche



- Des thèmes de recherche
- Les chaires industrielles