



BANQUE des
TERRITOIRES



Hub des Territoires

L'espace d'échanges et de développement
Banque des Territoires

Les rendez-vous de l'innovation
des Epl

12 février 2025



Anne-Sophie Hainsselin

*Directrice projet Hub des Territoires
à la **Banque des Territoires***



Isabelle Bonnaud-Jouin

*Responsable du pôle
Entreprises Publiques Locales
à la **Banque des Territoires***



Jean-Baptiste Beoutis

*Directeur d'investissement
Entreprises Publiques Locales
à la **Banque des Territoires***



Retour d'expérience Le développement économique

Archipel Développement



01

L'intervenant



Rudy L'Espagnol

*Responsable Affaires européennes &
Développement économique
Archipel Développement*

Archipel Développement

Une agence au service du développement économique de l'archipel

La Société d'Economie Mixte Archipel Développement est le **principal outil de la compétence développement économique** de la Collectivité Territoriale de Saint-Pierre-et-Miquelon (SPM)

Principales missions :

Europe => Représentation de SPM, mobilisation des **fonds européens**, notamment sur le **Schéma de Développement Stratégique**

Développement économique => Accueil des porteurs de projets extérieurs & développement de filières

Attractivité => Élaboration et animation de la **stratégie d'Attractivité** de SPM

Énergie => Exploitation d'un **réseau de chaleur urbain** & animation du **Point Info Énergie**



L'impact du changement climatique sur SPM

Des conséquences diverses avec un impact réel sur l'archipel et sa population

Augmentation des températures et des **précipitations extrêmes**

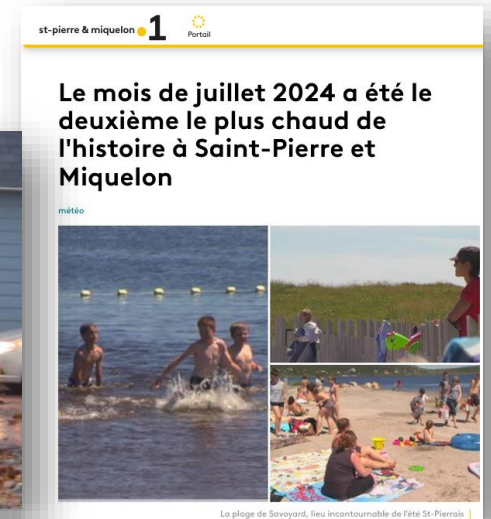
Diminution des précipitations nivales et du **phénomène de pied de glace hivernal**

Hausse du niveau de la mer entre 4 et 5 mm/an, **évolution du trait de côte**

Augmentation de l'**érosion** et des risques de **submersion**

Exposition croissante aux **phénomènes cycloniques**

156 jours de **vents violents** par an



Filière Algues

Un potentiel à accompagner

Éléments de contexte :

Un intérêt issu des **rencontres économiques** organisées en 2020 en partenariat avec les régions Bretagne et Normandie

Un impact du **réchauffement climatique** qui amène les pêcheurs à **diversifier** leurs activités

Phases d'expérimentation :

2022 : **Étude de la biomasse algale** par le bureau d'étude Seaneo

2023 : **Guide de bonnes pratiques d'exploitation** des macro-algues

2024 : Attribution à l'armement Molipa par la Préfecture de **zones de concession**

2025 : **1^{ère} récolte** attendue au printemps



Congrès international des Sciences Aquatiques

La contribution de la science au développement durable du territoire

Objectifs du congrès :

Étudier la manière de développer collectivement une **industrie de la pêche et d'aquaculture durables**, tout en connaissant mieux et en protégeant les écosystèmes ;

Mettre en lien les scientifiques, les entreprises, les services de la formation et de l'éducation, les acteurs locaux autour de la thématique de la mer et des filières marines

Apports au territoire :

Un format de congrès scientifique unique propice à l'**émergence de projets de recherche** => consortium dédié à la connaissance, à la restauration et à la préservation de l'écosystème de la **lagune du Grand Barachois** ;

Un **impact économique** pour les entreprises du secteur touristique, notamment en période « **d'aile de saison** ».



Programme européen Green Overseas

Une réponse aux enjeux de transition énergétique et d'adaptation au changement climatique

Chiffres-clés du programme GO :

25 Pays et Territoires d'Outre-mer

18M€ de budget

Deux projets portés par SPM :

Etude du **potentiel technico-économique** du photovoltaïque : pilotage CT/Adev

Stratégie de lutte et d'adaptation à l'érosion : pilotage CT

Principaux objectifs du projet érosion :

Elaboration d'une stratégie et d'un plan d'action de gestion durable de la bande côtière

Mise en place d'une action pilote de protection côtière (solution douce)

Lancement d'un projet pédagogique de sciences participatives



02

Retour d'expérience Le Point Info Energie

Archipel Développement

L'intervenant



Christophe Djeghmoum
Responsable Point Info Energie
Archipel Développement

Les spécificités du bâti à SPM

Innover pour rénover un bâti d'exception

Matériaux *nord-américains* pour l'enveloppe, européen pour les systèmes

Auto-construction, sans normes ni standards

Constructions neuves

Performantes

Localisation parfois inadaptée, en lien principalement avec le **manque de foncier**

Constructions traditionnelles

Peu isolées et **peu étanches à l'air** (20 à 30 fois moins qu'une maison RE2020)

Bâti fragile et méconnu (avant 2022), **inadapté aux solutions standardisées**

SAINT-PIERRE
— MIQUELON
Des îles d'exception



Accompagner les particuliers

Innover dans l'accompagnement du territoire et de ses habitants

Rénovation du bâti traditionnel

Traitement de l'étanchéité à l'air

Création de ressources techniques spécifiques

Adaptation des aides à la rénovation

Sécurisation, valorisation et transmissions de ces solutions

Lien avec les fournisseurs/importateurs

Constructions neuves

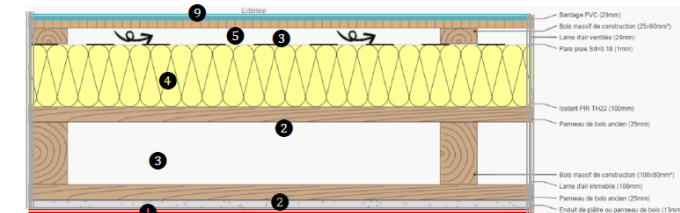
Bio climatisme, orientation, test d'étanchéité à l'air

Atteintes des objectifs (constructions à Miquelon)



2.3.1 Choix des matériaux et géométrie étudiée

La modélisation du détail est réalisée sur WUFI Pro puisque le risque hygrothermique se situe en zone courante :



Conditions aux limites

Adiabatique
Climat extérieur
Climat intérieur

Notons la présence dans cette modélisation d'une lame d'air ventilée matérialisée par le symbole suivant :

Notons que la lame d'air de l'ossature bois existante ne doit pas être ventilée ceci en vue de permettre une efficacité énergétique de cette façade verticale

Les freins et les leviers à l'adaptation du bâti

Innovier : une liberté autant qu'une nécessité

Freins :

Manque de données (avant 2022) et de **ressources locales** (BE, logiciels, formation)

Pas de **CCH** ni RE mais des **contraintes assurantielles** (chantiers publics)

Nécessité de trouver des solutions **innovantes** et **sécurisante**

Leviers :

Capacités d'adaptation et **résilience**

Urbanisme, habitat et construction dans le **champ de compétences** de la Collectivité

Liens avec territoires **ultramarins** et **nord-américains**



03

**Territoires
d'économie mixte
innovants et
résilients**

Rendez-vous le 9 avril



Hub
des Territoires
L'espace d'échanges et de développement
Banque des Territoires



FÉDÉRATION DES ÉLUS
epl
DES ENTREPRISES
PUBLIQUES LOCALES

Les Rencontres du Hub

Mercredi 09 avril 2025
De 9h00 à 10h30

La fabrique de l'innovation des Epl #1 - Territoires d'économie mixte innovants et résilients



Accueil / ... / Les territoires d'économie mixte innovants... / **Les territoires d'économie mixte innovants...**



Les territoires d'économie mixte innovants et résilients

Accompagner les innovations territoriales pour accélérer l'adaptation des territoires aux effets du changement climatique. C'est l'ambition que porte la Banque des Territoires en structurant le réseau Territoires d'économie mixte innovants et résilients, en partenariat avec la Fédération des élus des Entreprises publiques locales (FedEpl). L'adaptation des territoires aux effets du changement climatique est une mesure phare de la stratégie à horizon 2028 de la Banque des Territoires.

En savoir plus



Introduction

Réseau

Parcours

Agenda

Ressources



banquedesterritoires.fr

 **in f**   | @BanqueDesTerr