



BANQUE des
TERRITOIRES



Réouvrir une rivière en centre-ville : Morlaix

Contexte géographique de Morlaix



La ville de Morlaix abritant une population d'environ 15 000 habitants fait partie de Morlaix Communauté, agglomération créée en 2000 regroupant 28 communes et environ 65 000 habitants.

Sous préfecture du Finistère, elle est située sur la RN 12 reliant Rennes et Brest (à environ 50 km) en passant par Saint-Brieuc et Guingamp.

Elle est dotée d'une gare, la plaçant à 3 heures de Paris en LGV, d'un port et d'un aéroport.

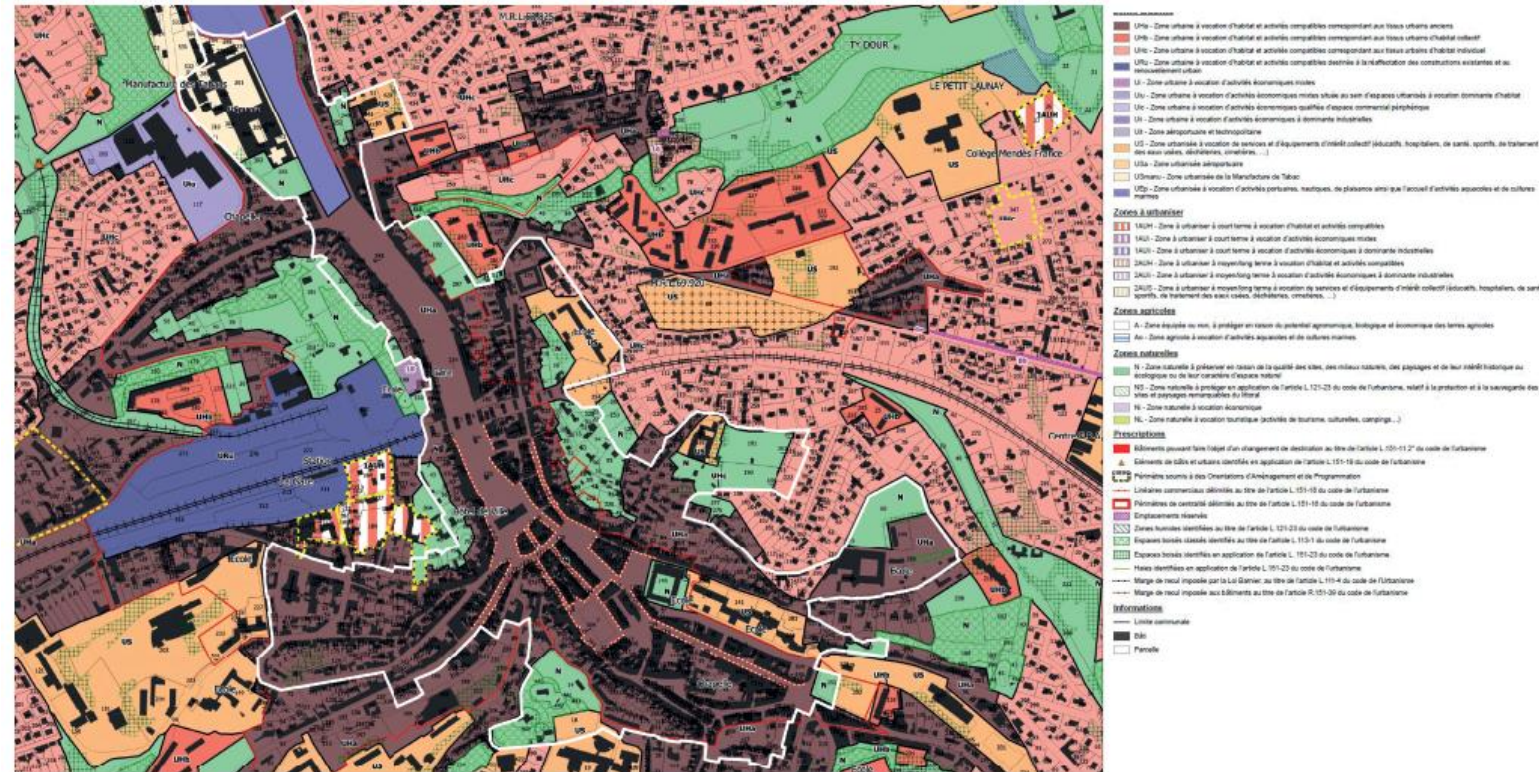


Le paysage de Morlaix



Les outils stratégiques de revitalisation du centre-ville

- PLUI-h
- AVAP
- Secteur sauvegardé – PSMV en cours
- Politique locale du commerce
- Action Cœur de Ville / ORT depuis 2018
- Programme d'actions et de prévention des inondations (PAPI) du centre-ville de Morlaix
- 2 concessions d'aménagement dont 1 OPAH RU
- Pôle d'échanges multimodal Gare TGV en 2017
- Renouvellement du quartier de la Manufacture
- Gratuité du réseau de transport en commun et renforcement de l'offre pour le centre-ville



Action Cœur de Ville de Morlaix

20 partenaires

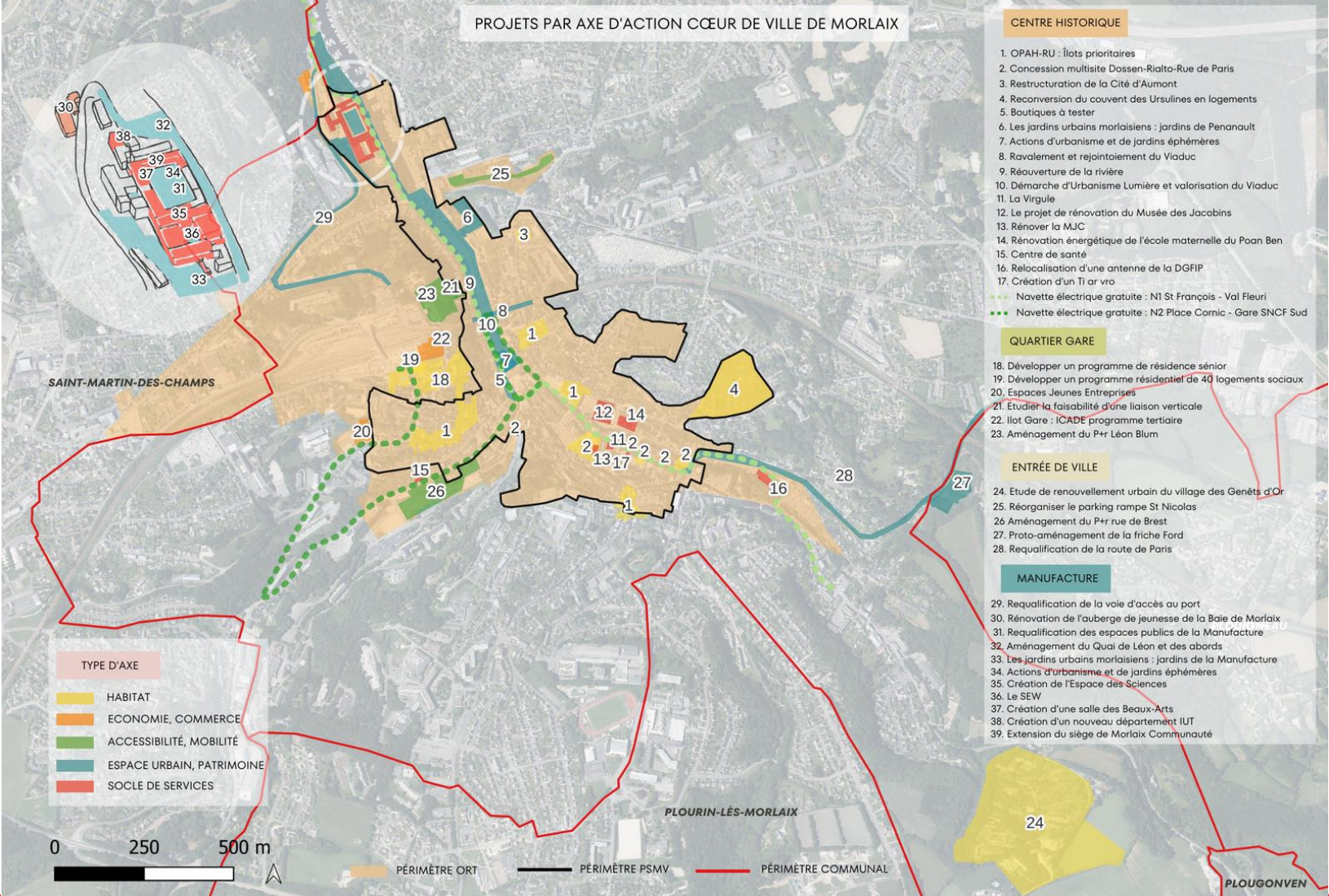


62 actions

168,2 millions d'euros
dont 99,5 millions € d'investissements
publics



Action Cœur de Ville de Morlaix



Réalisations 2024



Acquisition du bâtiment en 2018

Travaux : 2019 - février 2024

Livraison le **2 mai 2024**

Indicateurs de résultats

Octobre 2024 : 135 utilisateurs

- 38 membres
- 6 résidents
- 91 coworkers



Début du projet : 2014

Travaux : 2020 - T2 2024

Ouverture le **2 juillet 2024**

Indicateurs de résultats

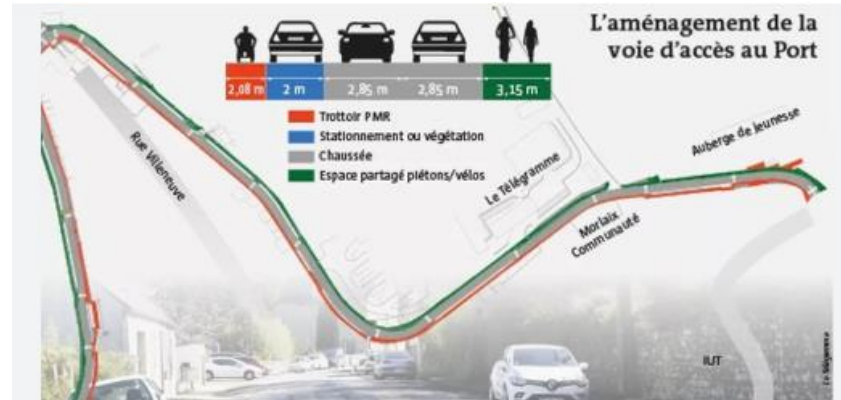
Superficie : 3 600 m²

17 000 entrées en septembre 2024

Distribution de 80 000 entrées gratuites pour les habitants



Autres réalisations



Morlaix et les inondations

1974

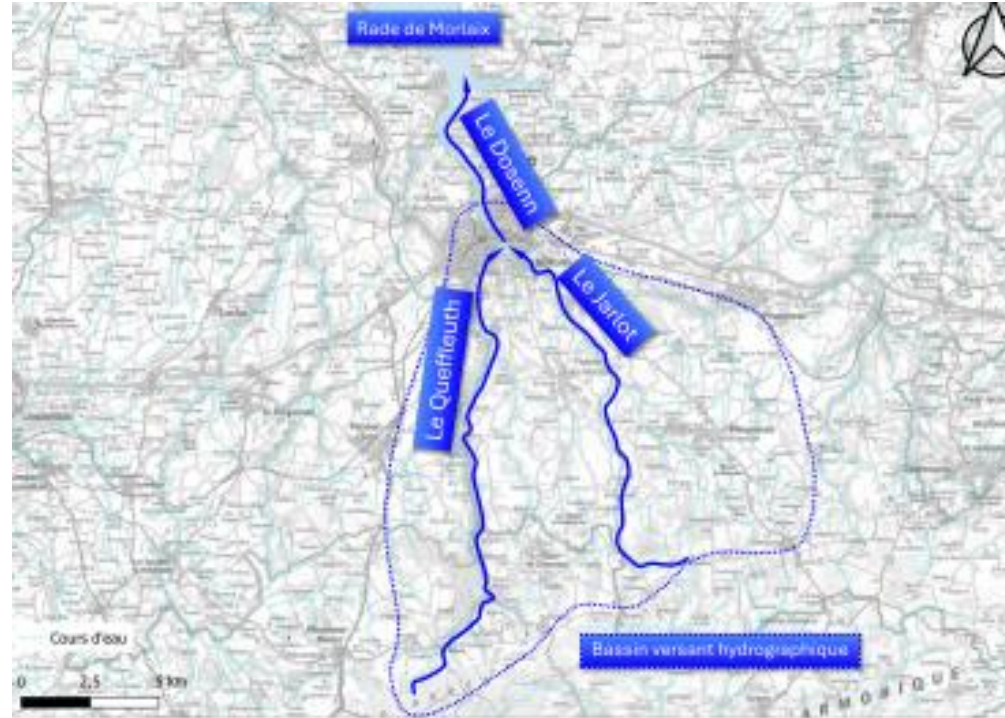


2000



2013, 2014, 2018

Contexte hydrographique de Morlaix



La disparition des rivières de Morlaix en quelques dates...

Morlaix au XVI



Nouvel Hôtel de Ville - 1843



Viaduc, 1861-1863



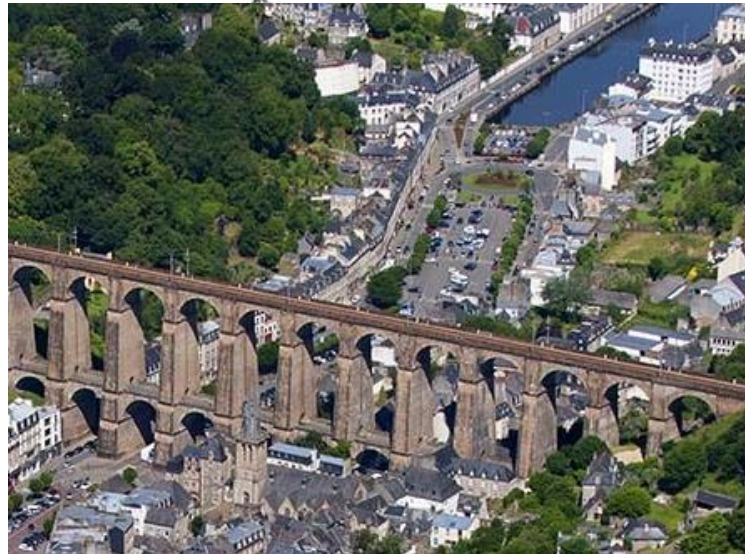
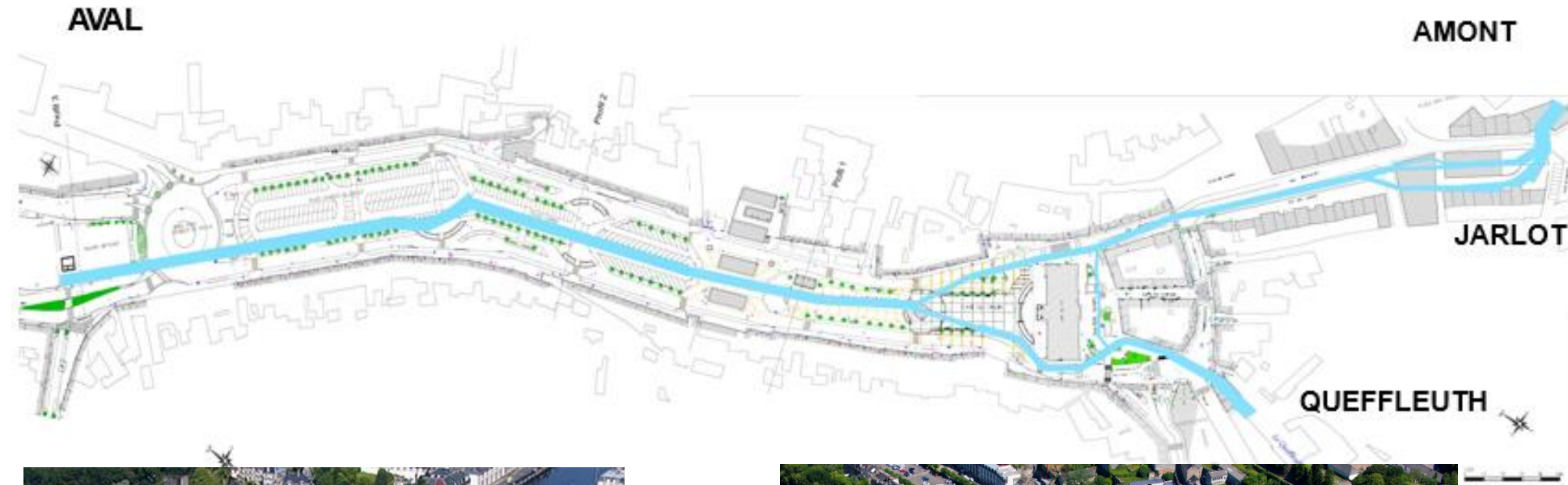
Place Cornic, 1897



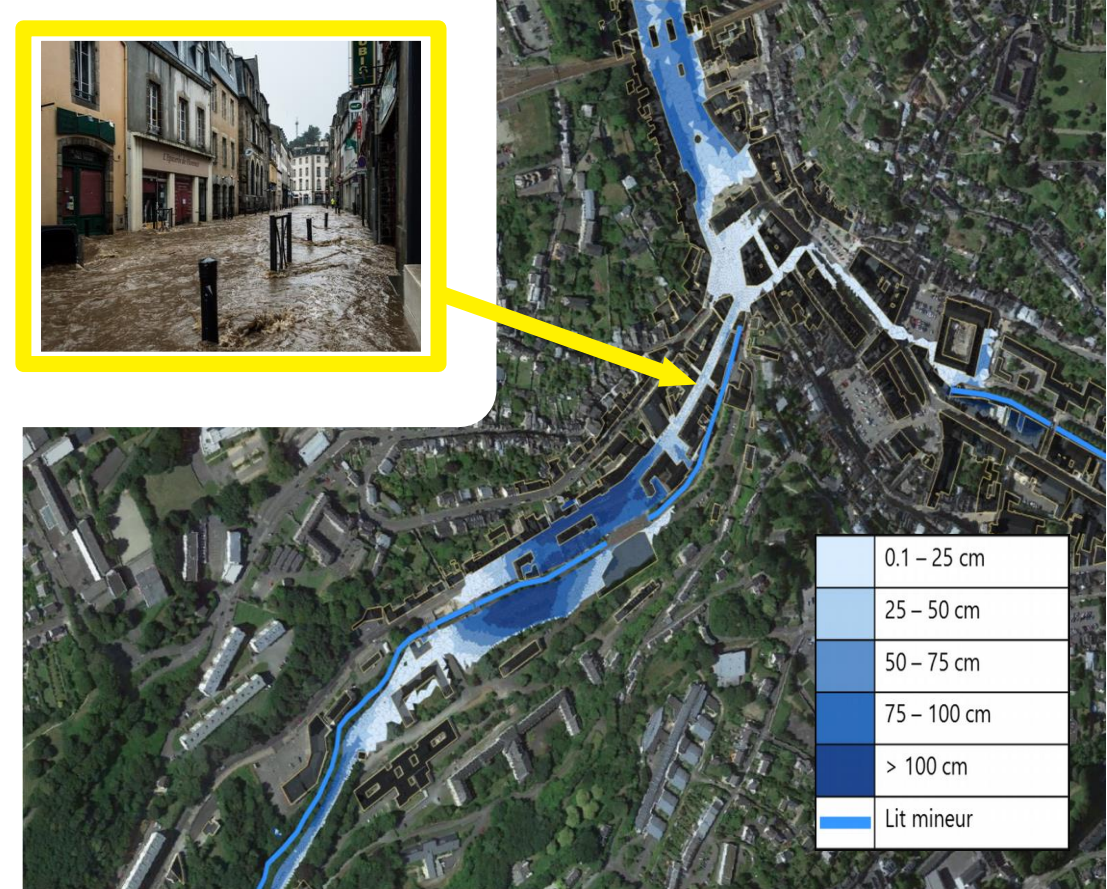
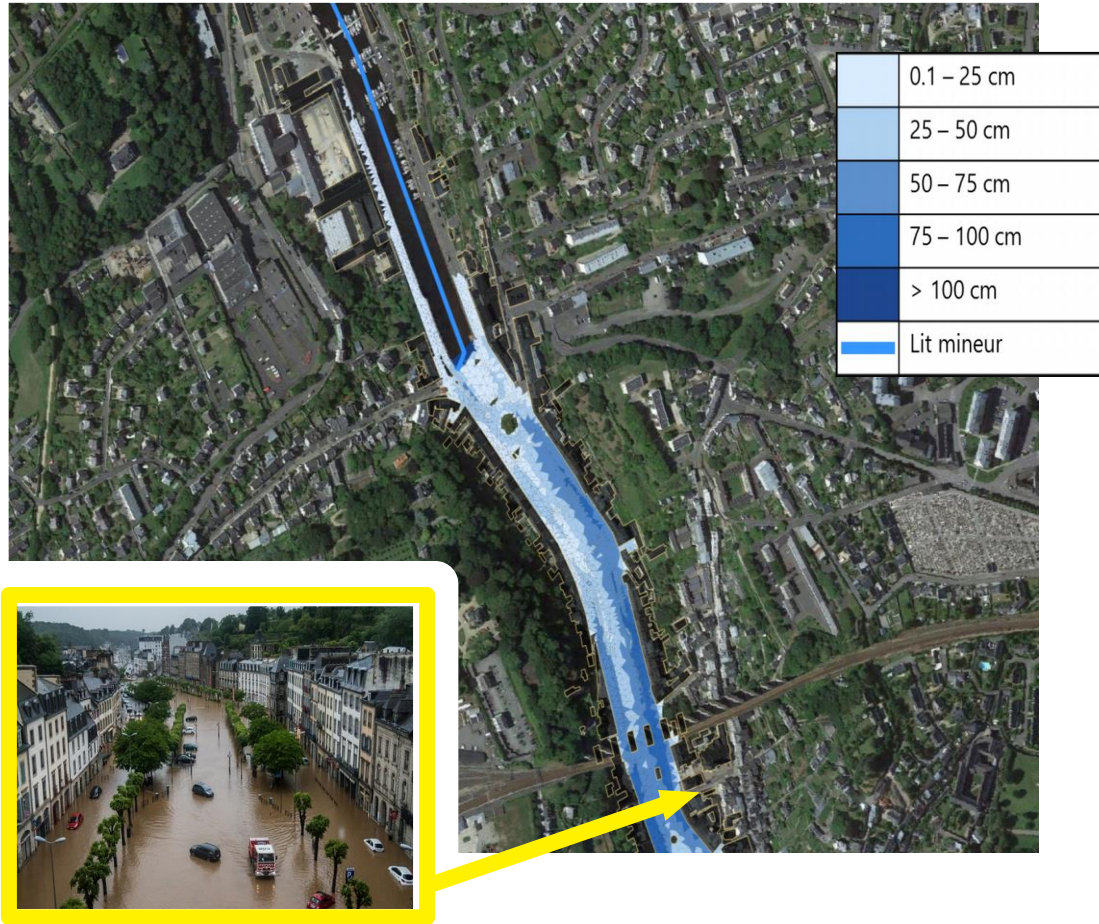
Place Charles de Gaulle - 1961



La canalisation souterraine des rivières de Morlaix



Facteurs pluviométriques et mécanisme de l'inondation



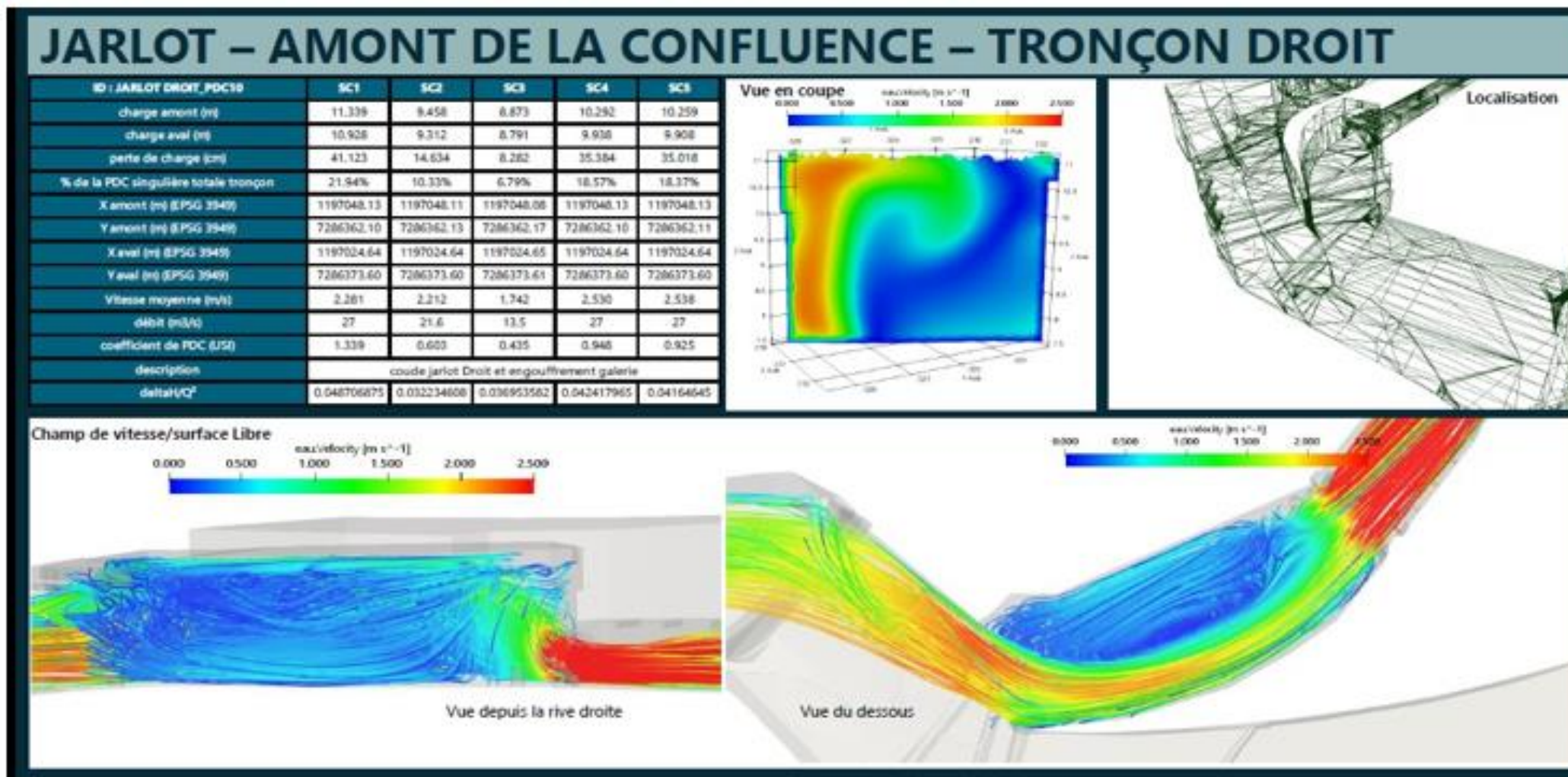
Un aménagement des galeries qui favorisent les inondations Un aménagement des surfaces qui en accentuent les dommages



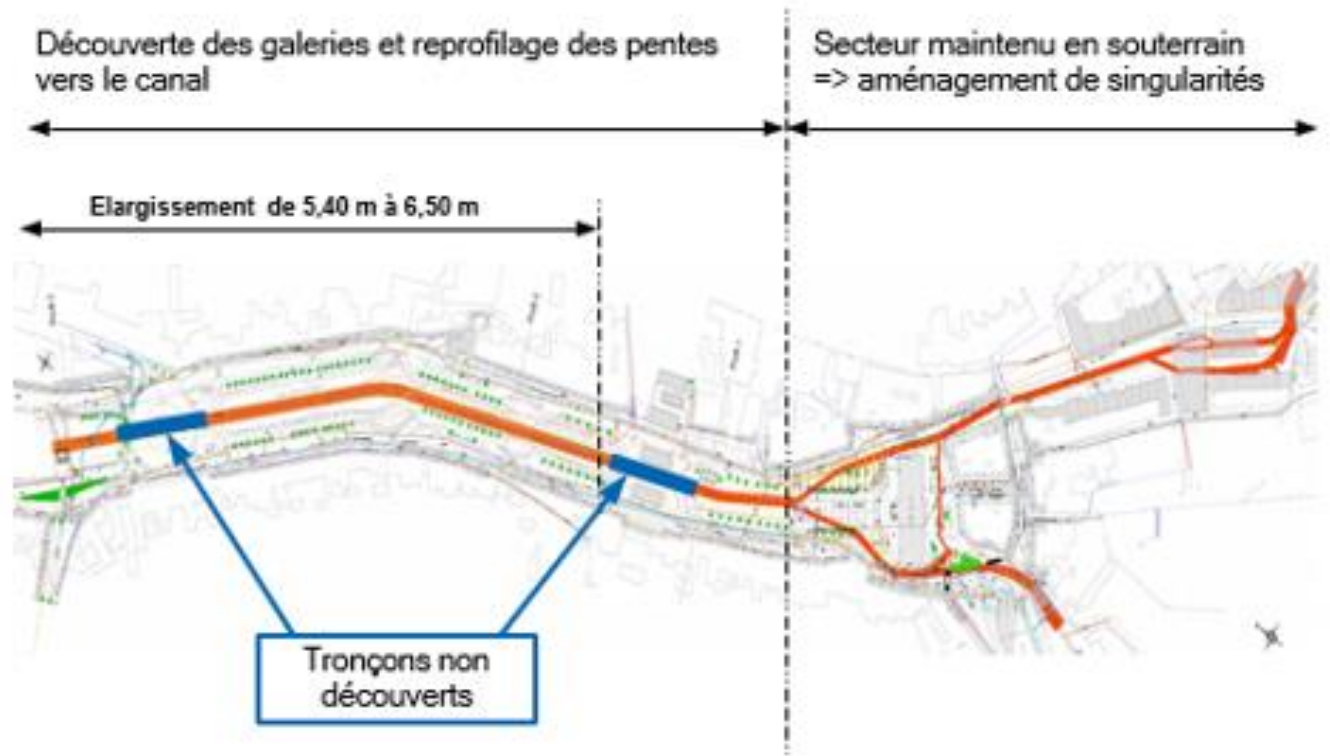
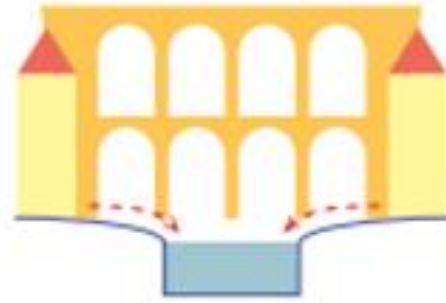
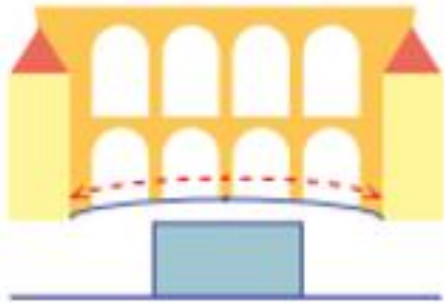
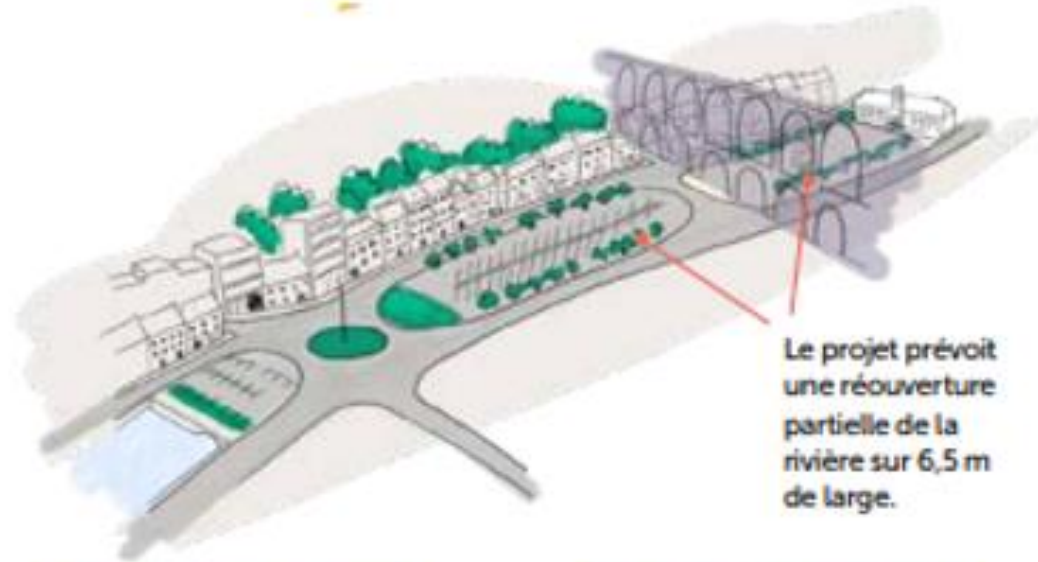
1200 mètres de galeries, sans cohérence hydraulique, dont le fonctionnement n'est établi que depuis 2019.

La galerie est positionnée sous le point haut.

L'apport des modélisations hydrauliques 3D pour simuler les inondations et ses solutions



Un scénario d'aménagement hydraulique : 2 actions complémentaires



Effacité hydraulique du projet :

En cas de crue **vingtennale**,

79 %

des coûts de dommages seraient évités, soit **5,3 M €**

En cas de crue **trentennale**,

78 %

des coûts de dommages seraient évités, soit **10,4 M €**

En cas de crue **cinquantennale**,

53 %

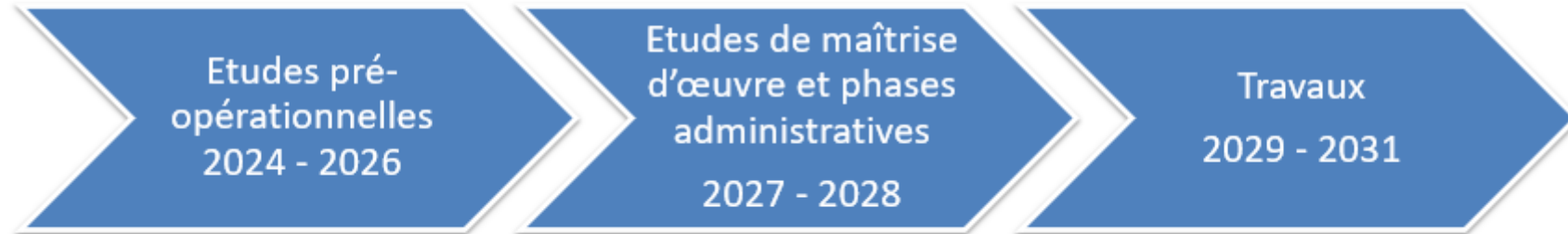
des coûts de dommages seraient évités, soit **10,1 M €**

Pour **1€ investi** dans les travaux, c'est **1,26 €** de dommages économisés sur 50 ans.

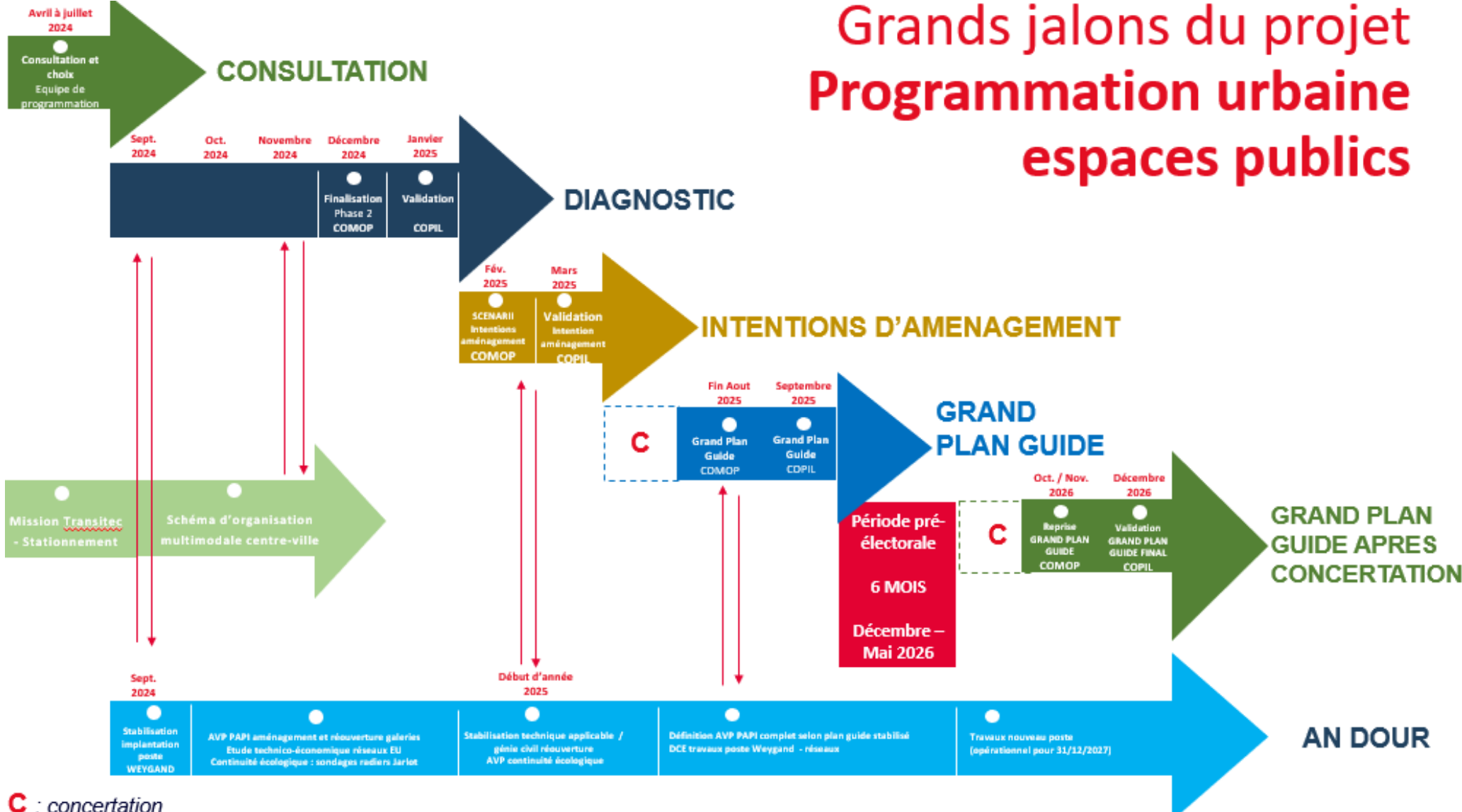
Co-bénéfices environnementaux et urbains du projet

- Revitalisation urbaine et requalification des espaces publics
- Rafraichissement urbain – adaptation au changement climatique
- Evitement de dommages environnementaux par l'amont (séquence ERC)
- Refonte du système d'eaux usées du centre-ville, source de pollution bactériologique de la Baie de Morlaix
- Reconstitution d'une continuité écologique aquatique sur les rivières

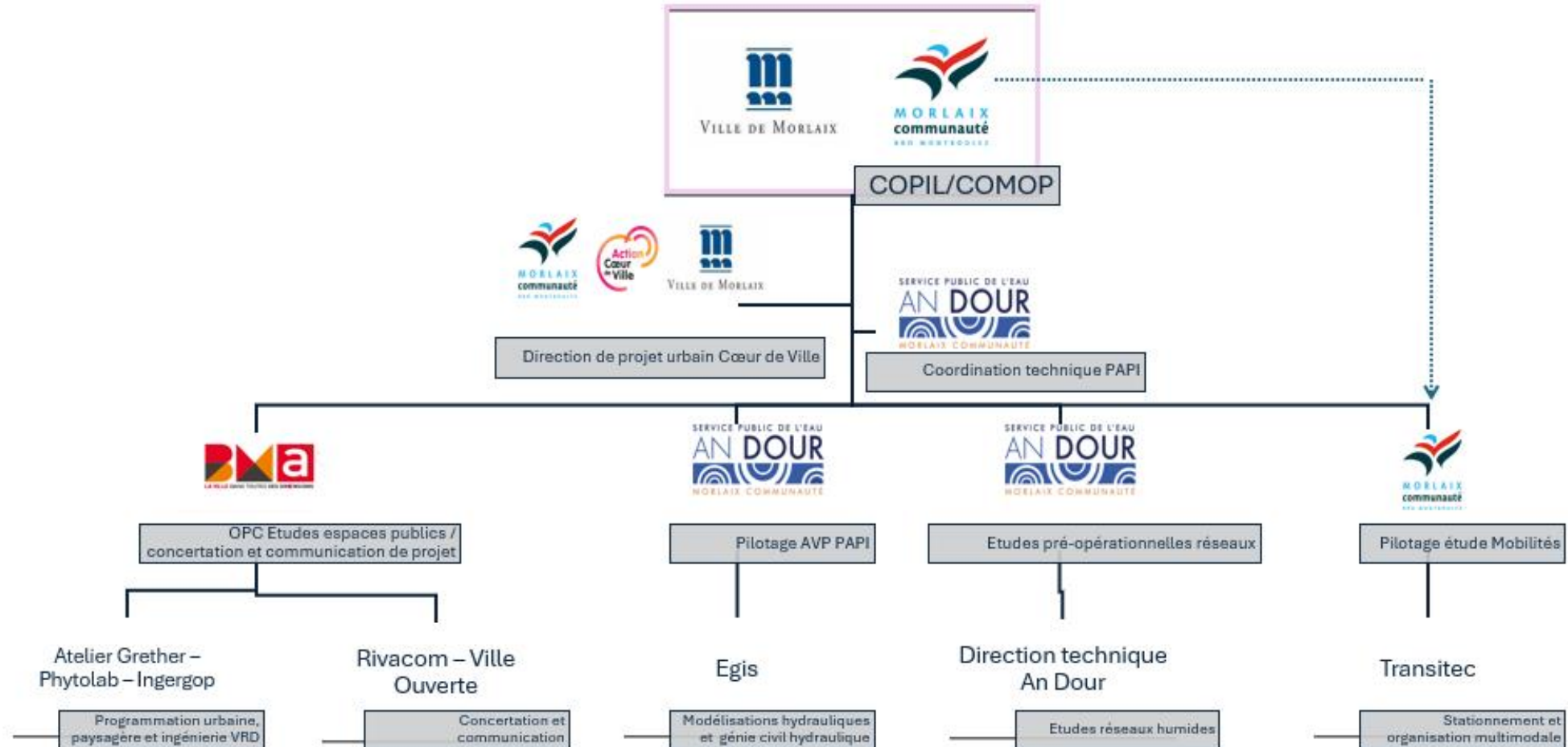
Calendrier prévisionnel



Grands jalons du projet Programmation urbaine espaces publics

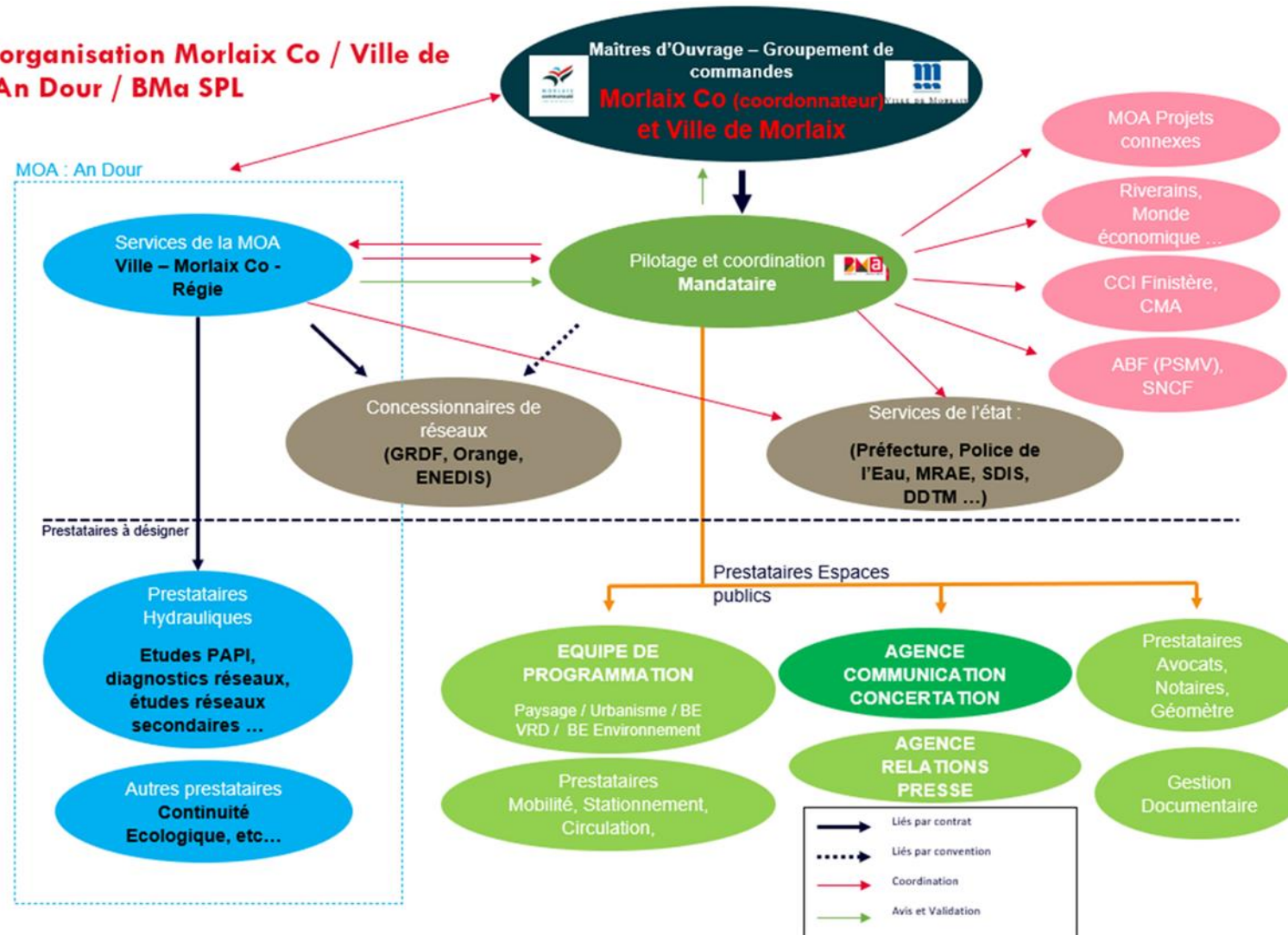


Ingénierie de projet



Ingénierie de projet

Principe d'organisation Morlaix Co / Ville de Morlaix / An Dour / BMA SPL



Demain : quels enjeux pour le projet ? Le génie civil hydraulique



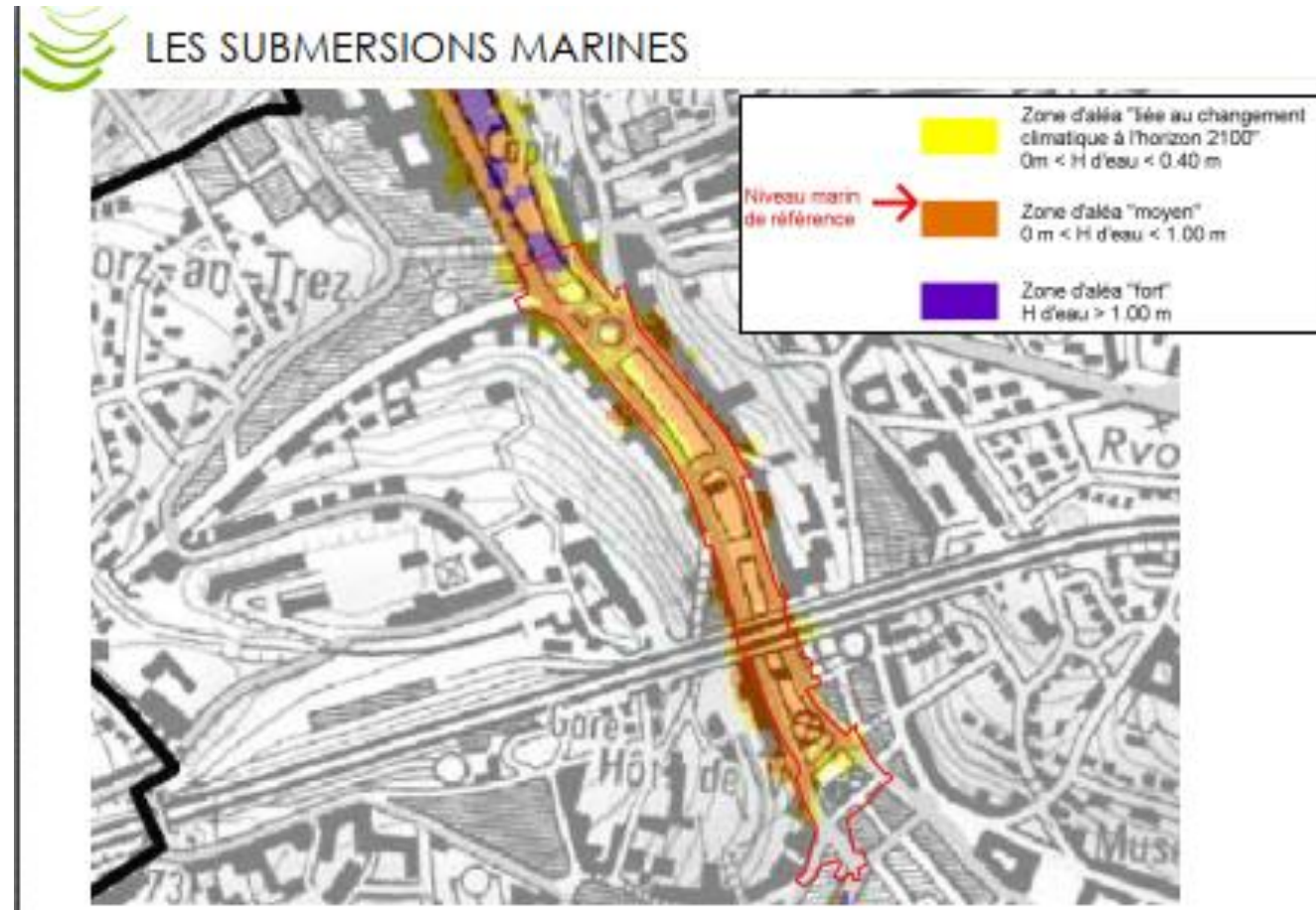
Demain : quels enjeux pour le projet ? la restructuration du réseau d'assainissement du centre-ville

QUALITÉ ÉCOLOGIQUE				
Année	Qualité écologique	Qualité biologique	Qualité physico-chimique	
			Paramètres généraux	Polluants spécifiques
2021	Orange	Orange	Jaune	Vert
2020	Orange	Orange	Jaune	Vert
2019	Jaune	Jaune	Jaune	Jaune
2018	Jaune	Jaune	Orange	Jaune
2017	Jaune	Jaune	Jaune	Jaune
2016	Orange	Orange	Jaune	Jaune
2015	Jaune	Jaune	Jaune	Vert
2014	Orange	Orange	Jaune	Vert
2013	Jaune	Jaune	Vert	Jaune
2012	Jaune	Jaune	Vert	Jaune
2011	Jaune	Jaune	Jaune	Vert
2010	Jaune	Jaune	Jaune	Jaune
2009	Jaune	Jaune	Jaune	Jaune
2008	Vert	Vert	Vert	Vert
2007	Vert	Vert	Vert	Vert

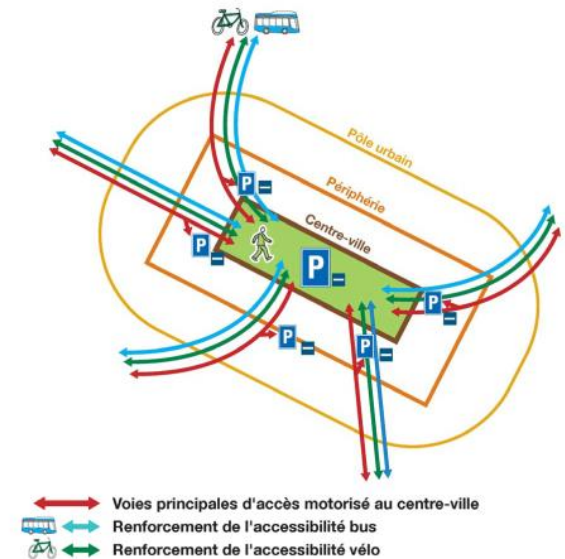
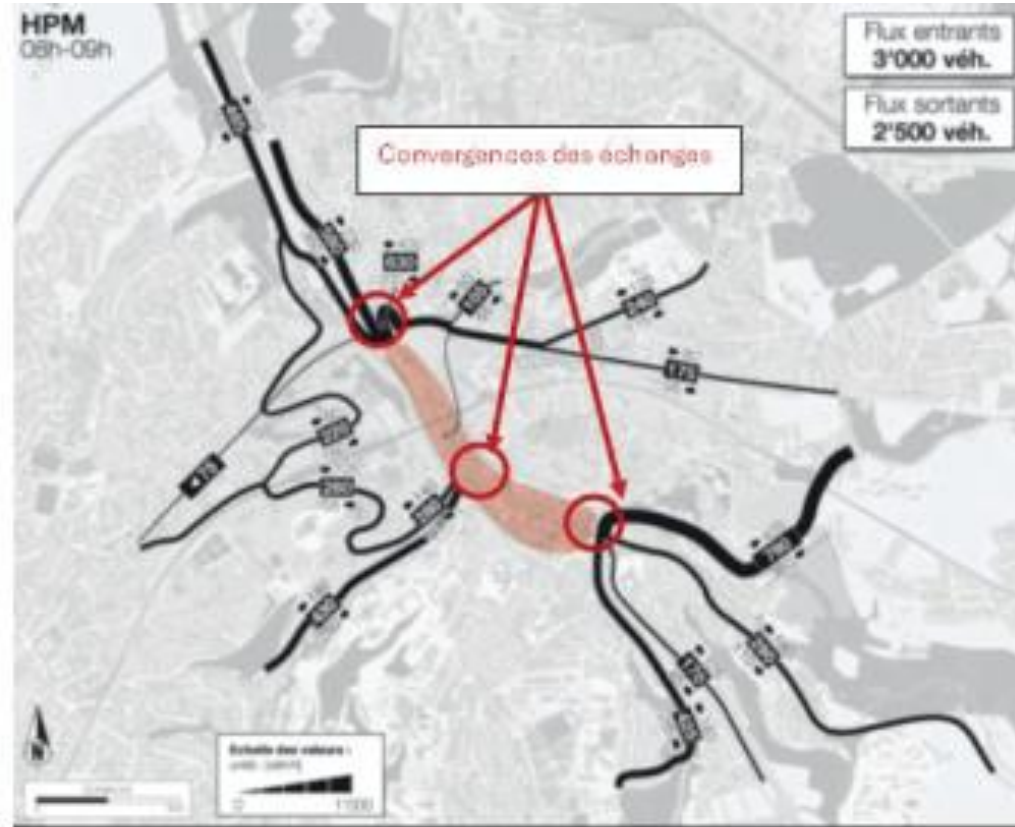
Etat écologique du Queffleuth à Saint-Martin-des-Champs
Source : OSUR – Agence de l'eau Loire-Bretagne



Demain : quels enjeux du projet ? L'adaptation au changement climatique



Demain : quels enjeux pour le projet ? Repenser les mobilités du centre-ville



Demain : quels enjeux du projet ? Le lien humain et l'attractivité

Levier n°1 du centre-ville de demain : le « centre-ville affectif » (cf David Lestoux):

1. Repenser le design urbain et le paysage
2. Redonner sa place au piéton
3. Théâtraliser l'espace, favoriser la flânerie dans l'espace, mettre en scène l'offre de restaurant et de bars
4. Penser à la place de l'enfant



Demain : quels enjeux du projet ? La participation citoyenne

Une ambition et des dispositifs en cours d'élaboration :

- Balades urbaines
- Réunions publiques
- Evenements festifs
- Ateliers
- Présence sur le marché
- Activités avec les enfants

-> 30 temps « d'aller vers » programmés sur 2 ans



Références : Séoul, Aarhus, Rennes



Daylighting of the Cheonggyecheon Stream in downtown Seoul, 2003-2005

Références : Rennes, Séoul, Aarhus



Réouverture de l'Aarhus au Danemark



A large red hexagonal frame with rounded corners, centered on the page. A blue dotted line starts from the top right corner of the frame and extends towards the right edge of the image. In the bottom left corner, there is a blue and white striped geometric shape.

banquedesterritoires.fr

 **in**    | @BanqueDesTerr