



Faire du quartier gare un pôle dynamique de services et d'échanges

Ville et Communauté d'Agglomération de Haguenau – Jean-Michel STAERLE



Ordre du jour

→ Le contexte

- **Le schéma directeur**
- **Le Pôle d'échanges multimodal**

Les premières réalisations

- **Passe-Quartier**
- **Parc à vélos sécurisé**
- **Espaces publics**
- **Souterrain Nord**

Les dernières réalisations

- **Espace Gare et Services**
- **Focus sur la conciergerie urbaine**
- **Parking silo**

Les prochaines étapes

Deux composantes

Un projet urbain d'ensemble, sur un périmètre global de 20 hectares et dans une vision long terme de l'évolution du centre-ville.

Le Pôle d'Échange Multimodal (PEM), destiné à évoluer prioritairement pour apporter des réponses en termes de transports et déplacements.



Les objectifs

Enjeux et grands principes

Renforcer Haguenau comme 4e pôle urbain et économique d'Alsace

- Développer de nouvelles fonctions urbaines et de services au Nord de Strasbourg
- Contribuer au développement local et régional
- Faire du Pôle Gares une véritable entrée de ville et de territoire

Optimiser les déplacements grâce à une intermodalité performante

- Créer un pôle d'échanges compact pour une meilleure intermodalité
- Sécuriser et informer pour des déplacements plus agréables
- Rendre la gare visible et accessible
- Favoriser les transports en commun et les modes doux (vélos, marche à pied)

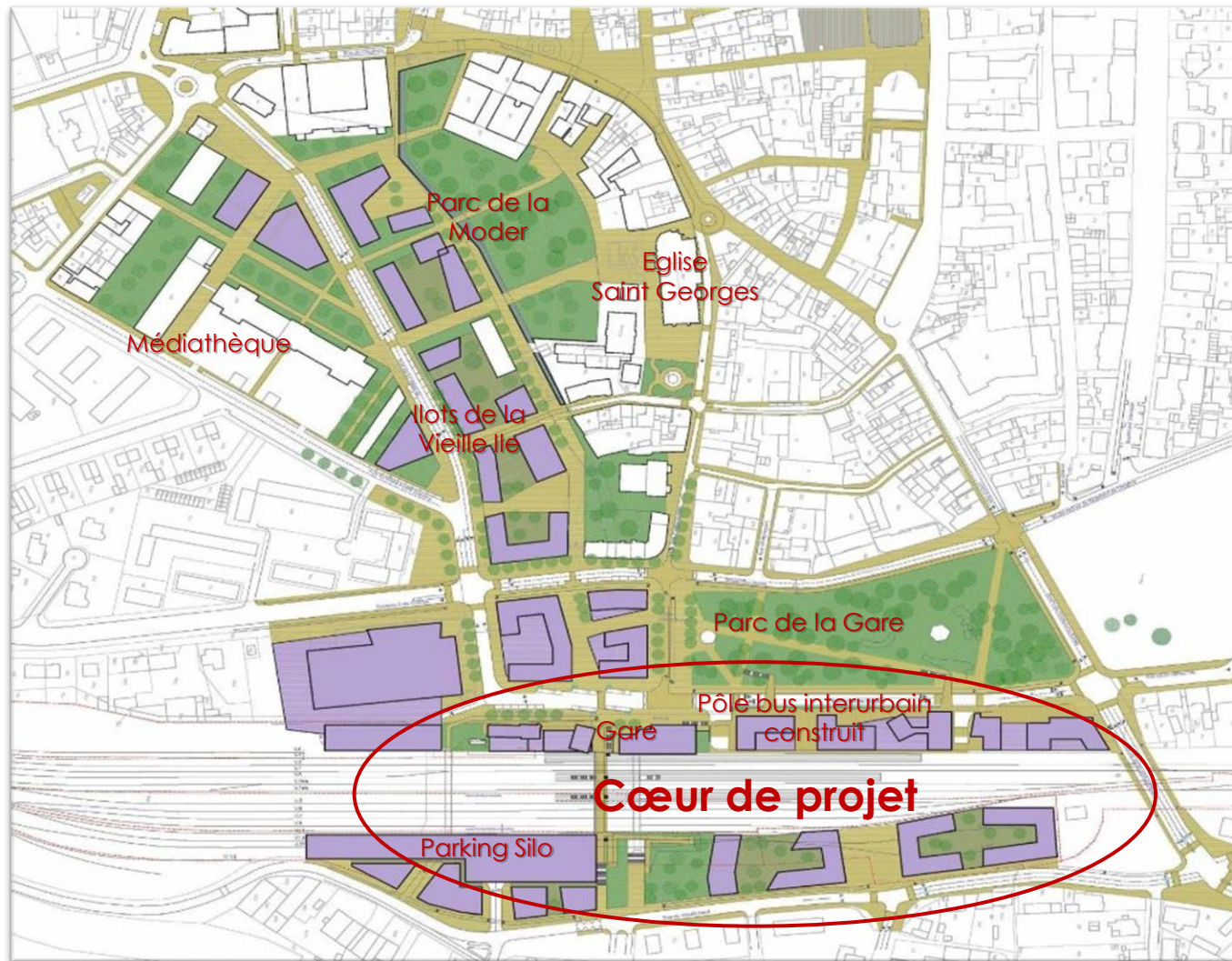
Façonner un nouveau cadre de vie à proximité des gares

- Développer et diversifier l'offre de logements près du principal pôle d'échange intermodal d'Alsace du Nord
- Créer des espaces publics et verts confortables et agréables
- Anticiper les besoins futurs de la Ville
- Conforter le tissu commercial et de services, y compris de proximité

Renforcer le centre-ville

- Intégrer le Pôle Gares et Vieille Ile au centre-ville
- Aménager des liaisons entre les différents secteurs pour atténuer les coupures existantes
- Mettre en valeur le patrimoine historique et environnemental
- Renforcer le centre-ville comme véritable cœur de ville

Schéma directeur



Les caractéristiques du projet urbain d'ensemble :

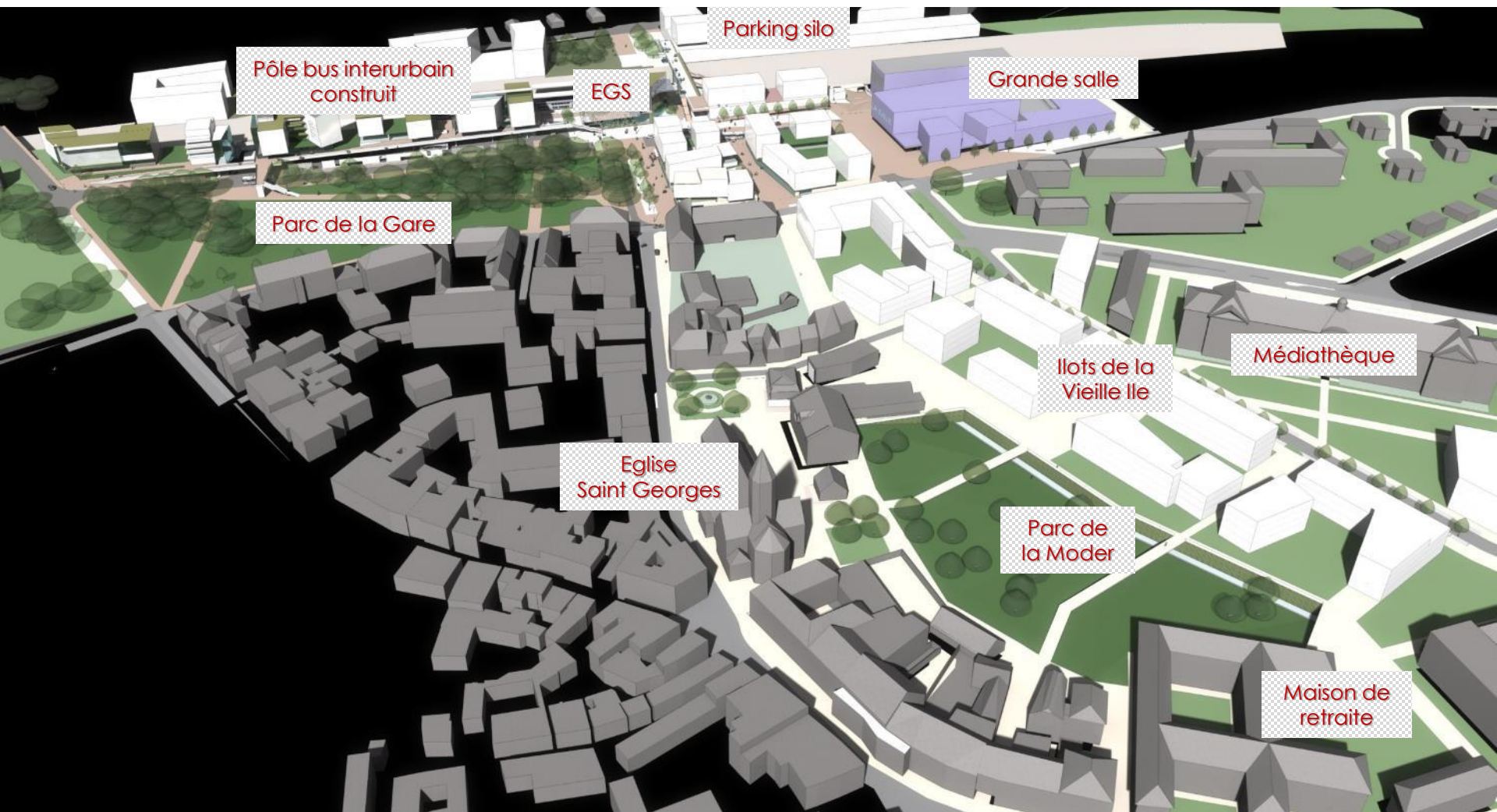
Créer des coutures entre les sites :

- le Passe-Quartier reliant Moulin Neuf, au Pôle Gares et au centre-ville
- l'apaisement du trafic du boulevard Nessel
- la valorisation d'axes piétons forts (rue St Georges)
- la création de perméabilités entre Vieille Ile et le centre historique

Valoriser le patrimoine bâti et naturel

Au-delà des fonctions transport, créer un véritable environnement urbain à Moulin Neuf et au Pôle Gares

Vue d'ensemble depuis le centre-ville



Le Pôle d'échanges multimodal



Réalisé

Vue du cœur de projet



Le Pôle d'échanges multimodal

Protocole cadre partenarial

→ Document signé en 2013

Communauté d'Agglomération de Haguenau, Ville de Haguenau, Etat, Région, Département, SNCF Réseau, SNCF Mobilités

Document qui acte:

- La programmation
- Les périmètres de maîtrise d'ouvrage (pilotage et coordination des opérations)
- Les modalités de financement
- Le phasage de réalisation:

Phase 1: Tranche 1 (réalisée) : Cœur de projet
Libération ferroviaire
Accessibilité PMR des quais
Passe-Quartier
Parc à vélos sécurisé
Restructuration du passage souterrain Nord
Parking courte durée
Espace Gare et Services
Parvis Est

Tranche 2 (en cours) : Parking silo et parvis Ouest

Phase 2 (à venir):

Gares routières urbaine et interurbaine
Voiries (dont voie d'accès le long du Parc de la Gare) et espaces publics

Le Pôle d'échanges multimodal

Les coûts – Phase 1

OPÉRATIONS	COÛTS PRÉVISIONNELS PROTOCOLE 2013 (NON ACTUALISÉS)	COÛTS RÉALISÉS / CONSOLIDÉS	JUSTIFICATION DES ÉCARTS	FINANCEMENT / SUBVENTIONS
Mise en accessibilité PMR <i>(sous MOA SNCF Réseau)</i>	2,5 M€ HT	2,7 M€ HT	<i>(Information non communiquée)</i>	RGE: 1,4 M€ HT SNCF Etat
Libérations ferroviaires <i>(sous MOA SNCF Réseau)</i>	1,2 M€ HT	0,3 M€ HT	/	CAH: 0,3 M€ HT
Passe-Quartier	3,6 M€ HT	4,4 M€ HT	Modification de programme (couverture des escaliers) Aléas (travaux de dépollution) Marchés travaux sous-estimés par le MOE	RGE: 1,7 M€ HT SNCF: 0,7 M€ HT CEA: 1 M€ HT CAH: 1 M€ HT
Parcs à vélos sécurisés <i>(sous MOA SNCF G&C)</i>	0,8 M€ HT	0,4 M€ HT	Parc à vélos Moulin Neuf intégré au parking silo	RGE: 200 000 € HT CAH: 200 000 € HT
Espace Gare et Services	6,5 à 8,1 M€ HT	8,4 M€ HT	<i>(Actualisation)</i>	RGE: 1,6 M€ HT SNCF: 0,5 M€ HT Etat: 0,6 M€ HT CEA: 1,3 M€ HT CAH: 4,4 M€ HT
Parking courte durée	0,2 M€ HT	0,4 M€ HT	Modification de programme (augmentation de la capacité)	CAH: 187 509 € HT RGE: 80 000 € HT CEA : 48 491 € HT Etat: 84 000 € HT

Le Pôle d'échanges multimodal

Les coûts – Phase 1

OPÉRATIONS	COÛTS PRÉVISIONNELS PROTOCOLE 2013 (NON ACTUALISÉS)	COÛTS RÉALISÉS / CONSOLIDÉS	JUSTIFICATION DES ÉCARTS	FINANCEMENT / SUBVENTIONS
Espaces publics parvis Est	0,45 M€ HT	0,45 M€ HT	/	CAH: 265 500 € HT RGE: 90 000 € HT Etat: 94 500 € HT
<i>Espaces publics: hors Protocole</i>	/	0,85 M€ HT	<i>Modifications de périmètre et programme (élargissement du parvis, renforcement ouvrage Moder, rampes d'accès au PASO Nord, modernisation des réseaux, îlot central, mur de soutènement)</i>	<i>CAH: 205 049 € HT RGE: 170 000 € HT CEA: 296 451 € HT Etat: 191 500 € HT</i>
Passage souterrain Nord <i>(sous MOA SNCF Réseau)</i>	0,5 M€ HT	0,5 M€ HT	/	CAH: 295 000 € HT RGE: 100 000 € HT
Parking silo (en cours – hors parvis)	10,5 M€ HT	11,59 M€ HT (prévisionnel)	Modifications de programme (panneaux photovoltaïques, parc à vélos) Ajout des équipements d'exploitation Enveloppe pour aléas (notamment fondations spéciales)	RGE: 4 M€ HT CEA: 1,5 M€ HT Etat: 300 000 € HT

Réalisé
En cours

Le Pôle d'échanges multimodal

La Banque des Territoires: un partenaire essentiel

Prêts

- Réaménagement des espaces publics (1 195 k€)
- Création Espace Gare et Services (4 426 k€)
- Construction parking (5 700 k€)

Co-financement

- Place des services (20 k€)
- Etude parking silo (17,9 k€)
- Etude plan de déplacement (34,6 k€)
- Etude de faisabilité pour l'accès et la desserte du PEM (10,16 k€)

Marché à bons de commande

- Etude faisabilité tiers-lieu espace gare de Haguenau (26,5 k€)



Ordre du jour

Le contexte

- Le schéma directeur
- Le Pôle d'échanges multimodal

→ Les premières réalisations

- **Passe-Quartier**
- **Parc à vélos sécurisé**
- **Espaces publics**
- **Souterrain Nord**

Les dernières réalisations

- Espace Gare et Services
- Focus sur la conciergerie urbaine
- Parking silo

Les prochaines étapes

Premières réalisations

Mise en accessibilité des quais



Travaux réalisés en 2014 et 2019

- Maîtrise d'ouvrage SNCF Réseau
- Rehaussement des 3 quais
- Prolongement des quais 2 et 3
- Mise en conformité des largeurs de cheminements du souterrain d'accès aux quais

Premières réalisations

Passé-Quartier



Mise en service: septembre 2017

- Double fonction: desserte des quais et liaison urbaine (accessible 24h/24)
- 4 ascenseurs
- Couverture vitrée
- Accès direct vers le futur parking silo

Premières réalisations

Parc à vélos sécurisé



Mise en service: février 2019

- 220 places (contre 132 places au préalable)
Stockage Vélo'Ritmo
- 10 emplacements avec recharge pour vélos électriques
- 50 arceaux extérieurs installés en façade (contre 26 au préalable)



Premières réalisations

Le parking courte durée



- 40 places
- 30 minutes gratuites

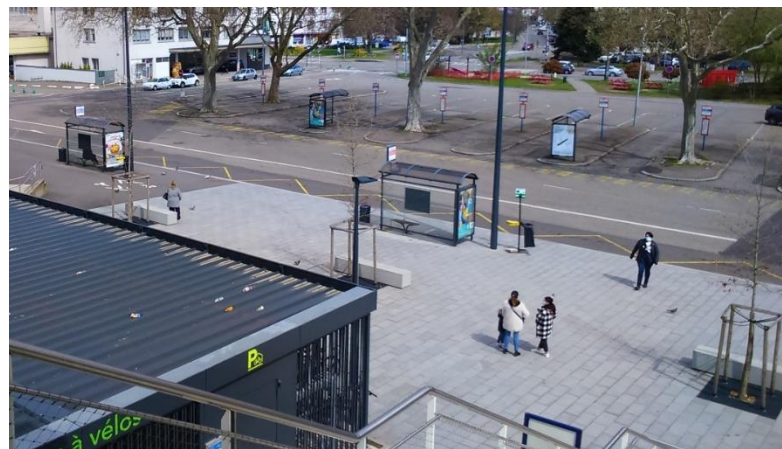
Premières réalisations

Le parvis Est



Travaux réalisés en 2020-2021

- Modernisation des réseaux
- Elargissement du parvis
- Réaménagement de l'îlot sur chaussée
- Arbres et mobilier urbain



Premières réalisations

Restructuration du passage souterrain Nord

- ➔ **Renforcer les circulations pour les modes doux**
- ➔ **Offrir aux cyclistes une alternative de franchissement direct des voies ferrées sans devoir mettre pied à terre**



- Maîtrise d'ouvrage SNCF Réseau
- Raccourcissement de l'ouvrage (25 m) côté Ouest
- Diminution des pentes
- Remise en état intérieure

Ordre du jour

Le contexte

- Le schéma directeur
- Le Pôle d'échanges multimodal

Les premières réalisations

- Passe-Quartier
- Parc à vélos sécurisé
- Espaces publics
- Souterrain Nord

→ Les dernières réalisations

- **Espace Gare et Services**
- **Focus sur la conciergerie urbaine**
- **Parking silo**

Les prochaines étapes

L'Espace Gare et Services

Vue depuis le parvis de la gare



L'Espace Gare et Services

Une opération de démolition-reconstruction

➔ Réalisation Communauté d'Agglomération / SNCF Gares & Connexions

Co-financement : CAH, Région, Département, Etat (Action Cœur de Ville), SNCF

- Début des travaux de l'EGS : mai 2019
- En parallèle, travaux de mise en accessibilité du quai n°01
- Livraison du bâtiment: printemps 2021

➔ Deux polarités pour un bâtiment ouvert sur l'extérieur

- Un volume SNCF accueillant les services SNCF et un espace restauration
- Un volume Communauté d'Agglomération accueillant des services aux usagers
 - Conciergerie urbaine à destination privilégiée des usagers du PEM
 - Transporteur urbain Ritmo et Vélo'Ritmo
- Et des services tertiaires
 - Maison de Région Saverne Haguenau
 - Autres espaces de bureaux

L'Espace Gare et Services

Focus sur la conciergerie urbaine

→ **Offrir un niveau de services élevé aux usagers de cette nouvelle gare**

Produits postaux et colis, location d'objets notamment emprunts de batteries pour téléphone portable, vente tickets de transport et d'abonnements de stationnement, boutique éphémère de produits locaux, premier niveau d'information sur le territoire, formule café/petit-déjeuner

→ **Valoriser le commerce du centre-ville avec notamment un système de click and collect via une application dédiée**

→ **Veille fonctionnement – propreté des abords de la gare**

→ **Divers : navette avec la médiathèque du centre-ville**

→ **Gestion par la Poste via un marché public de 4 ans (2 ans renouvelable une fois)**

Focus sur la conciergerie urbaine

Place des Services Haguenau (67) - Ouverture le 05/10/21



Focus sur la conciergerie urbaine

III - Synthèse de la performance :
Quelques chiffres clés jusqu'à mi-avril en moyenne mensuelle



Colis traités	Produits RITMO	Location d'objets dont trottinettes	Pop-Up Store
570/mois	125 paniers/mois	6/mois	30 paniers/mois

Quelques chiffres clés en moyenne autres sites :

Colis traités	Produits municipaux	Location d'objets	Pop-Up Store
1300/mois	15 paniers/mois	10/mois	5 paniers/mois

Focus sur la conciergerie urbaine

III - Synthèse de la performance :



Top services

- Café / Thé (+23 par jour)
- Pop-Up Store
- Vente de titres de transport (Ritmo)
- Formule petit déjeuner (avec la boulangerie partenaire)
- Produits et services postaux
- Emprunt de batterie externes NONO



Focus sur la conciergerie urbaine

Succès et déceptions

- **Un niveau de satisfaction des usagers élevés grâce à des régisseuses de la Poste très impliquées, à la bonne complémentarité des services de la gare (RITMO, SNCF)**
- **C'est la présence humaine, la convivialité du lieu, la possibilité de prendre un café et d'échanger qui séduit, il y a un caractère social fort**
- **Mais échec de l'objectif premier, click & collect avec les commerces/services du centre-ville, via les régisseuses ou les casiers connectés : quasiment aucune demande des usagers ni offre des commerçants, malgré un besoin a priori avéré en sortie de covid et plusieurs opérations d'information, sensibilisation, pédagogie au dispositif**
- **Des difficultés à toucher le public ciblé en première intention, les voyageurs pendulaires, qui sont finalement peu disponibles et peu enclins à utiliser les services avant la montée ou après la sortie du train**

Focus sur la conciergerie urbaine

Une réflexion sur la Place des Services en cours

→ Un coût élevé :

Temps de travail des régisseuses : 1,5 ETP (150 k€)

Maintenance annuelle de l'application mobile (7 k€)

→ Des casiers inutilisés

→ Nécessité de réorienter les objectifs de la Place des Services

Le parking silo

Perspective depuis le parvis Moulin Neuf



Le parking silo

Regrouper le stationnement longue durée

→ Réalisation Communauté d'Agglomération de Haguenau

Co-financement : CAH, Région, Département

- Mandataire de maîtrise d'ouvrage: SERS
- Début des travaux 1^{er} semestre 2022
- Livraison de l'équipement : janvier 2024

→ 600 places destinées aux usagers du TER

- Des places dédiées au covoiturage et à l'autopartage
- Une connexion directe avec le Passe-Quartier
- Un parc vélos sécurisé de 300 places
- Installation de 1000m² de panneaux photovoltaïques en toiture

Ordre du jour

Le contexte

- Le schéma directeur
- Le Pôle d'échanges multimodal

Les premières réalisations

- Passe-Quartier
- Parc à vélos sécurisé
- Espaces publics
- Souterrain Nord

Les dernières réalisations

- Espace Gare et Services
- Focus sur la conciergerie urbaine
- Parking silo

➔ Les prochaines étapes

Prochaines étapes



Réalisé

Prochaines étapes

A venir



Merci de votre attention

