



GOVERNEMENT

*Liberté
Égalité
Fraternité*



RAPPORT D'IMPACT DES INVESTISSEMENTS

20 24



BANQUE des
TERRITOIRES



Caisse
des Dépôts
GROUPE

SOMMAIRE

1

p. 2
p. 3
p. 5
p. 6
p. 8

INTRODUCTION

Éditorial
Le plan d'investissement France 2030
Ambition du programme
Territoires d'innovation

2

p. 10
p. 11
p. 12
p. 13

LA THÈSE D'IMPACT

Vision et Objectifs : Intentionnalité
Valeur ajoutée de l'investisseur : Additionnalité
Pilotage des résultats et transparence : Mesurabilité

3

p. 14
p. 15
p. 16
p. 17

LA DÉMARCHE D'INVESTISSEMENT

Sourcing et sélection
Période de détention
Préparation de la sortie

4

p. 18
p. 22
p. 24
p. 26
p. 28
p. 30

L'IMPACT DE NOS INVESTISSEMENTS

Agriculture et alimentation
Énergie & industrie
Préservation & restauration de l'environnement
Aménagement & construction
Santé & handicap

5

p. 32

ANNEXES

1

INTRODUCTION

ÉDITORIAL

PASCAL WERNER

Directeur financements, investissement et amorçage,
Secrétariat Général pour l'investissement



FRANÇOIS WOHRER

Directeur de l'investissement,
Banque des Territoires



Le programme Territoires d'innovation est une des actions exemplaires du plan France 2030, et unique en associant territoires, entreprises à impact et logique investisseur.

L'investissement n'est pas incompatible avec l'intérêt général, et la recherche d'impact n'est pas incompatible avec la rentabilité. C'est une double conviction que nous partageons entièrement à la Banque des territoires, illustrée par ce premier rapport.

« A travers des projets concrets étayés par des chiffres, ce rapport illustre la richesse des enjeux que peut soutenir l'Etat à travers France 2030, et qui sont portés par des territoires et des collectivités, sur des enjeux sociétaux notamment d'énergie, de biodiversité, d'agroécologie ou de santé.

« L'impact, l'investissement et les territoires sont des enjeux qui résonnent profondément avec l'ADN de la Banque des territoires. Aussi, nous sommes très fiers de pouvoir opérer depuis 2019, pour le compte de l'Etat, ce programme exemplaire qu'est Territoires d'innovation.

Ce premier rapport vient aussi prouver que l'Etat, en apportant des financements et en accompagnant les projets, apporte un effet de levier démultiplicateur avec des partenaires financiers privés, pour soutenir des projets à impact.

La logique investisseur du programme nous tient également à cœur, pour continuer à démontrer que l'investissement et l'intérêt général ne s'opposent pas, bien au contraire : l'investissement est un formidable levier pour assurer la pérennité des projets.

Enfin, au-delà des premières réussites commerciales de ces projets, les éléments d'évaluation et d'impact, intégrés à toutes les étapes du processus d'investissement opéré pour le compte de l'Etat par la Banque des territoires, permettent à France 2030 de démontrer concrètement et de manière objective des bénéfices réels pour les territoires et leurs habitants.

Enfin, ce premier rapport démontre aussi, à travers la richesse et la diversité des projets, que la recherche d'impact doit être intégrée dès le début de l'investissement, et que notre rôle, en tant qu'opérateur du programme, est d'aligner les intérêts des différentes parties sur cette logique : dirigeants, territoires et co-investisseurs.



RAPPROCHONS LE
FUTUR

LE PLAN D'INVESTISSEMENT FRANCE 2030

54 Md€

investissement aux entreprises,
universités, organismes
de recherche, collectivités

50%

décarbonation
de l'économie

50%

acteurs émergents
porteurs d'innovation

Le plan d'investissement France 2030 :

- **Traduit une double ambition** : transformer durablement des secteurs clefs de notre économie (énergie, automobile, aéronautique ou encore espace) par l'innovation technologique, et positionner la France non pas seulement en acteur, mais bien en leader du monde de demain. De la recherche fondamentale, à l'émergence d'une idée jusqu'à la production d'un produit ou service nouveau, France 2030 soutient tout le cycle de vie de l'innovation jusqu'à son industrialisation.
- **Est inédit par son ampleur** : 54 Md€ seront investis pour que nos entreprises, nos universités, nos organismes de recherche, réussissent pleinement leurs transitions dans ces filières stratégiques. L'enjeu : leur permettre de répondre de manière compétitive aux défis écologiques et d'attractivité du monde qui vient, et faire émerger les futurs champions de nos filières d'excellence.

France 2030 est défini par deux objectifs transversaux consistant à consacrer 50 % de ses dépenses à la décarbonation de l'économie, et 50% à des acteurs émergents, porteurs d'innovation sans dépenses défavorables à l'environnement (au sens du principe Do No Significant Harm).

- **Est mis en œuvre collectivement** : pensé et déployé en concertation avec les acteurs économiques, académiques, locaux et européens pour en déterminer les orientations stratégiques et les actions phares. Les porteurs de projets sont invités à déposer leur dossier via des procédures ouvertes, exigeantes et sélectives pour bénéficier de l'accompagnement de l'Etat.
- **Est piloté par le Secrétariat général pour l'investissement** pour le compte du Premier ministre.

AMBITION DU PROGRAMME

Enveloppe globale de
450 M€

dont
150 M€
en subvention

et
300 M€
en investissement en fonds propres
et quasi fonds propres

300 M€

d'investissement en fonds propres et
quasi fonds propres sur 15 ans

Territoires d'innovation est une action France 2030 dont l'objectif est de faire émerger les territoires du futur et expérimenter de nouveaux modèles innovants et durables de développement territorial.

La démarche a été lancée en septembre 2019 via l'annonce par le Premier Ministre des 24 territoires lauréats de l'appel à projets.

L'impact des projets financés est évalué afin de faciliter leur diffusion et leur réplique et qu'ils deviennent ainsi de véritables démonstrateurs territoriaux à l'échelle nationale.

LA BANQUE DES TERRITOIRES OPÉRATEUR DU PROGRAMME

La Banque des Territoires a été mandatée en tant qu'opérateur du programme pour le compte de l'État. Sa mission est de préparer la sélection des projets à financer et d'accompagner les porteurs de projet financés durant toute la vie du programme.

Pour le volet investissement, l'équipe en charge des opérations est composée comme suit :



TERRITOIRES D'INNOVATION

THÈSE D'INVESTISSEMENT "EN UN COUP D'OEIL"

Sociétés à capital majoritairement **PRIVÉ**

En partenariat avec **24 TERRITOIRES LAURÉATS**

Tickets : minimum **500K€**

5 THÉMATIQUES D'IMPACT

- Agroécologie & alimentation
- Energie & industrie
- Préservation & restauration de l'environnement
- Aménagement & habitat
- Santé & handicap

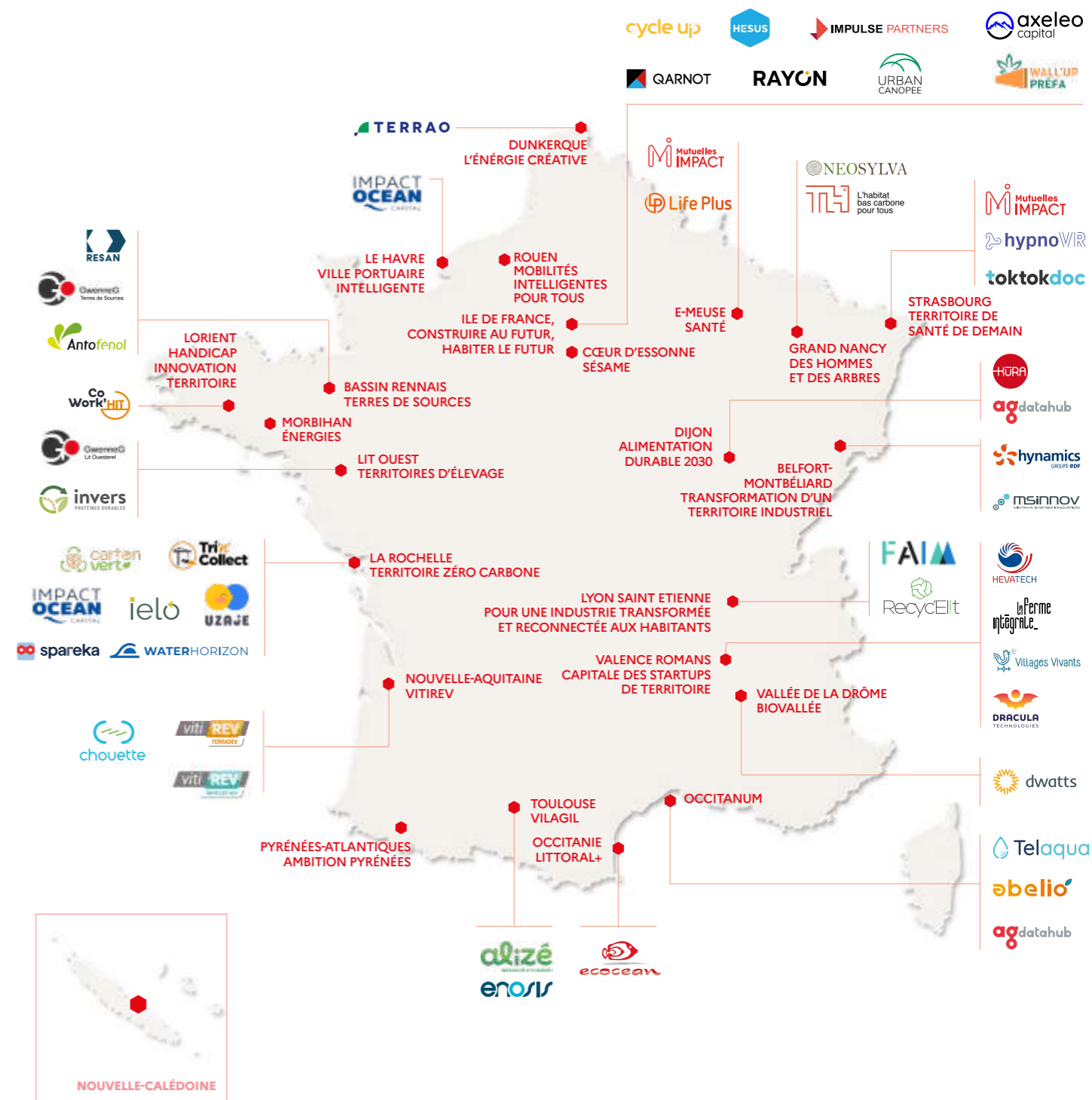
Périmètre géographique : **FRANCE**

Type d'investisseur **MINORITAIRE EN CO-INVESTISSEMENT**

Différents types de **VÉHICULES ET MATURITÉS** : start-ups, sociétés de projets, SCIC,

24 TERRITOIRES LAURÉATS

47 INVESTISSEMENTS À FIN 2023



2

LA THÈSE D'IMPACT

LA THÈSE D'IMPACT : UNE DOUBLE AMBITION AU SERVICE DES TERRITOIRES

1

VISION ET OBJECTIFS : INTENTIONNALITÉ

Le programme porte une double ambition :

Première ambition : financer et accompagner des projets innovants répondant aux enjeux des territoires lauréats, regroupés autour de 5 thématiques d'impact identifiées :

- Agriculture & alimentation
- Aménagement & construction
- Énergie & industrie
- Préservation & restauration de l'environnement
- Santé & handicap

Deuxième ambition : démontrer la pertinence de l'investissement à impact comme levier du développement territorial.

- **Évaluation de l'alignement des projets** considérés avec les thématiques d'impact et les objectifs des lauréats
- Prise en compte des **contributions positives** mais aussi des externalités négatives des projets
- **Définition systématique d'objectifs** et d'indicateurs d'impacts ex ante bénéfiques pour le territoire

→ LA GOUVERNANCE DU PROGRAMME

PRÉSÉLECTION PAR LES LAURÉATS

VALIDATION ET ENGAGEMENT




**PREMIER
MINISTRE**
*Liberté
Égalité
Fraternité*
Secrétariat général
pour l'investissement


**MINISTÈRE
DE L'ÉCONOMIE
DES FINANCES
ET DE LA SOUVERAINETÉ
INDUSTRIELLE ET NUMÉRIQUE**
*Liberté
Égalité
Fraternité*


**MINISTÈRE
DE LA TRANSITION
ÉCOLOGIQUE
ET DE LA COHÉSION
DES TERRITOIRES**
*Liberté
Égalité
Fraternité*


**MINISTÈRE
DE L'AGRICULTURE
ET DE LA SOUVERAINETÉ
ALIMENTAIRE**
*Liberté
Égalité
Fraternité*


**MINISTÈRE
DE L'ENSEIGNEMENT
SUPÉRIEUR
ET DE LA RECHERCHE**
*Liberté
Égalité
Fraternité*


**MINISTÈRE
DU TRAVAIL
DE LA SANTÉ
ET DES SOLIDARITÉS**
*Liberté
Égalité
Fraternité*


**MINISTÈRE
DE L'EUROPE
ET DES AFFAIRES
ÉTRANGÈRES**
*Liberté
Égalité
Fraternité*

2

LA THÈSE D'IMPACT : UNE DOUBLE AMBITION AU SERVICE DES TERRITOIRES



2

VALEUR AJOUTÉE DE L'INVESTISSEUR : ADDITIONNALITÉ

Pour les territoires :

- Appliquer les meilleures pratiques de l'investissement et de l'impact pour **soutenir et pérenniser des projets innovants** contribuant au **développement territorial**.
- Proposer une expérimentation unique de l'investissement au service de l'intérêt général et des territoires.

Pour les entreprises en portefeuille :

- Une **capacité d'intervention** sur des véhicules et projets très hétérogènes.
- Un **engagement actif** et de **long terme**.
- Le soutien d'un **administrateur augmenté** (voir p.17) pour piloter l'impact dans la durée.
- L'apport d'une véritable expertise **environnement, social et gouvernance (ESG) et impact**.
- La **double marque « État - France 2030 »** et « **Banque des Territoires** » : un levier financier potentiel et une visibilité et crédibilité accrues.

3

PILOTAGE DES RÉSULTATS ET TRANSPARENCE : MESURABILITÉ

- Des **indicateurs** définis pour chaque participation* au moment de l'engagement d'investissement. Indicateurs sur lesquels s'appuie un mécanisme d'alignement des intérêts (entre l'entreprise et l'investisseur France 2030) pour chaque participation, inscrit notamment au sein du pacte d'actionnaires.
- Une **campagne annuelle** de collecte de données pour analyser les externalités positives et négatives, dans une logique de double matérialité.
- Un **pilotage des résultats** en termes d'impact réalisé par l'administrateur augmenté, garant de la cohérence des arbitrages stratégiques.

Le **présent document** vise à faire état de la robustesse et de la performance du dispositif.

Ce rapport est construit avec le soutien de **Better Way**, cabinet de conseil spécialisé dans l'investissement durable, qui a apporté un regard critique sur les méthodologies et contenus. Il est disponible publiquement sur le site Internet www.banquedesterritoires.fr/territoires-dinnovation.

* A noter : Pour le cas des investissements indirects, le suivi de la performance est assuré au cas par cas à partir des échanges réguliers avec les gestionnaires et à partir des rapports disponibles (reporting périodique SFDR, rapport ESG / Impact, etc.).

3

LA DÉMARCHE D'INVESTISSEMENT

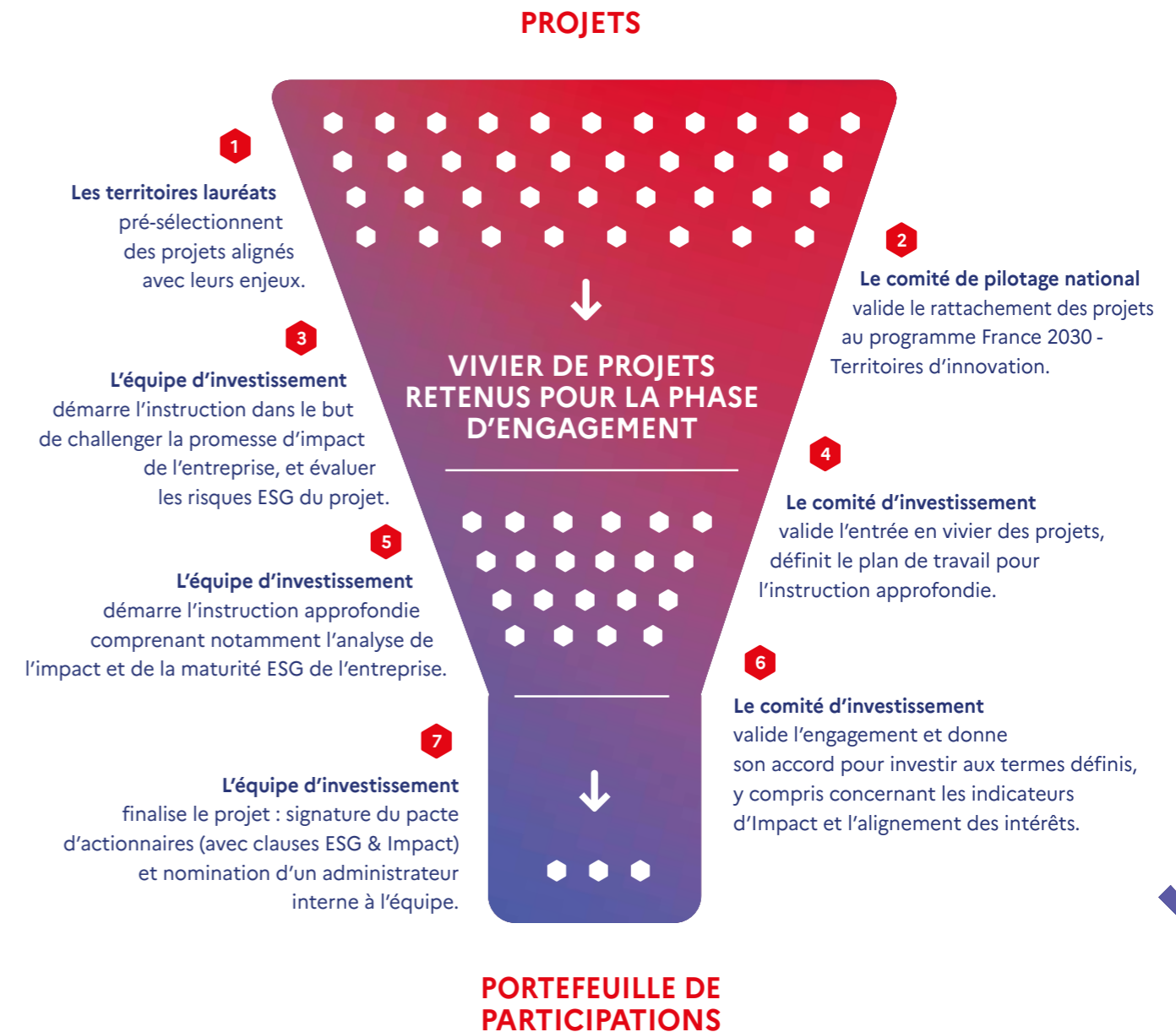


LA DÉMARCHE D'INVESTISSEMENT :

GARANTIR L'ALIGNEMENT AVEC LA THÈSE D'IMPACT ET LA PRISE EN COMPTE DES RISQUES

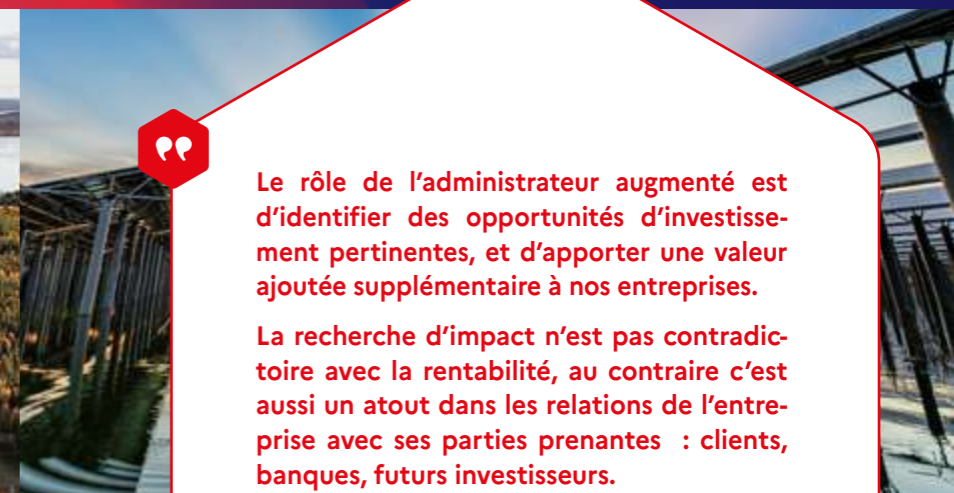
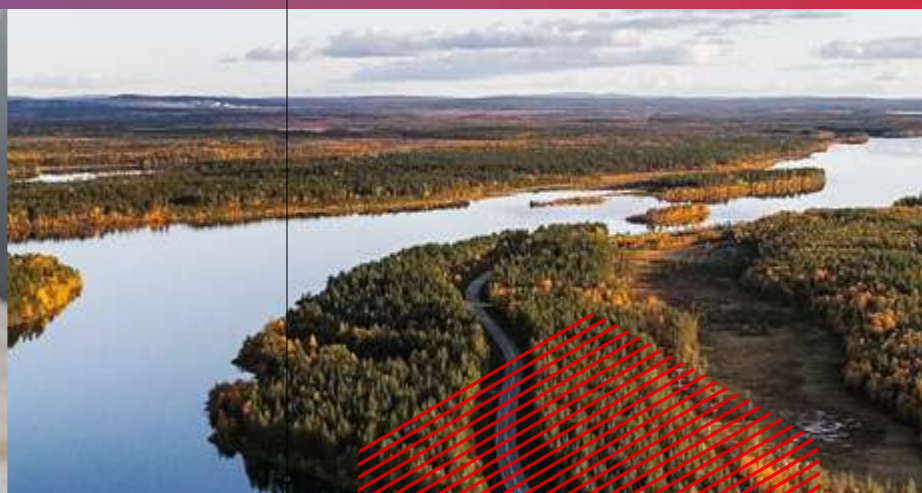
1

SOURCING ET SÉLECTION



3

LA DÉMARCHE D'INVESTISSEMENT : GARANTIR L'ALIGNEMENT AVEC LA THÈSE D'IMPACT ET LA PRISE EN COMPTE DES RISQUES



2

PÉRIODE DE DÉTENTION

Un administrateur augmenté accompagne les participations dans la durée :

- Participation systématique aux Comités Stratégiques et Assemblées Générales et échanges réguliers.
- Mises en relation avec les acteurs publics et privés pertinents pour l'entreprise.
- Analyse des performances ESG & impact et proposition d'un plan d'amélioration en conséquence.
- Suivi de la mise en oeuvre des améliorations ESG & impact.
- Apport de compétences & outils.

Campagne annuelle de collecte ESG & Impact :

- Données collectées à partir d'un questionnaire propriétaire, adapté au profil des entreprises en portefeuille.
- Recours à la plateforme digitale Greenscope, pour améliorer la fiabilité des données et pour faciliter la collecte et l'analyse des données.

Synthèse annuelle de la performance ESG & Impact :

- Revue de participations annuelle avec le comité d'investissement y compris sur les sujets ESG & impact.
- Consolidation de la performance ESG & impact du portefeuille, notamment pour démontrer l'impact généré par le programme.

3

PRÉPARATION DE LA SORTIE

L'administrateur augmenté veille à préserver l'impact à la sortie :

- Vigilance sur le repreneur.
- Valorisation de la démarche ESG & impact vis à vis des repreneurs potentiels.
- Recherche d'un juste retour financier et d'une temporalité adaptée pour assurer la réalisation de l'impact.

L'ADMINISTRATEUR AUGMENTÉ

Bénéficie de formations régulières, guides et outils concrets pour soutenir les participations :

- > Sur les sujets stratégiques et financiers.
- > Comme sur les sujets ESG & impact.

Le rôle de l'administrateur augmenté est d'identifier des opportunités d'investissement pertinentes, et d'apporter une valeur ajoutée supplémentaire à nos entreprises.

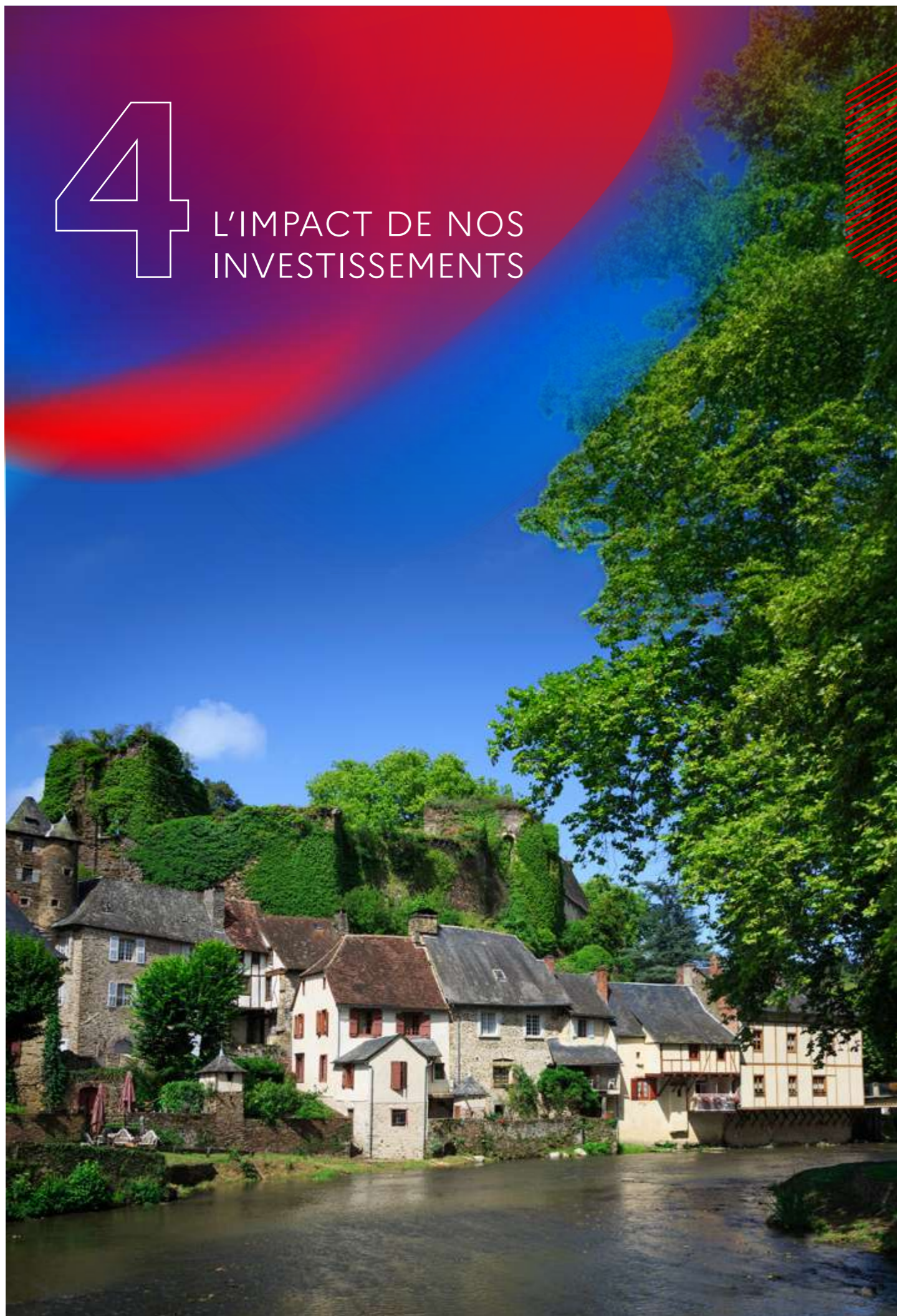
La recherche d'impact n'est pas contradictoire avec la rentabilité, au contraire c'est aussi un atout dans les relations de l'entreprise avec ses parties prenantes : clients, banques, futurs investisseurs.

MATTHIEU SOLONEL
Directeur d'investissement



4

L'IMPACT DE NOS INVESTISSEMENTS



L'IMPACT DE NOS INVESTISSEMENTS : LES THÉMATIQUES D'IMPACT



CHIFFRES CLÉS

APERÇU DU PORTEFEUILLE

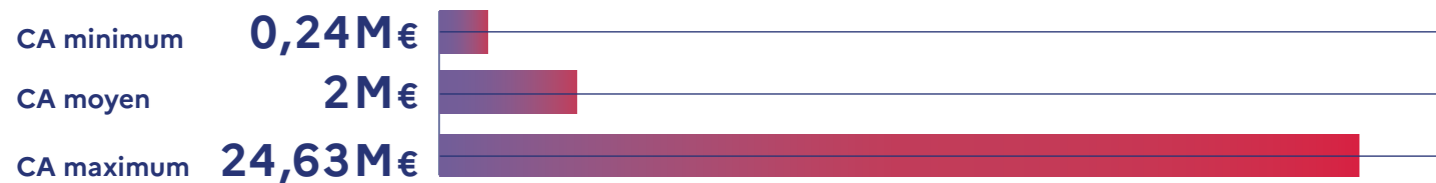
PÉRIMÈTRE CONSIDÉRÉ



39
entreprises*

effectif moyen **27** personnes

CHIFFRE D'AFFAIRES



DIFFÉRENTES FORMES JURIDIQUES



ENTREPRISES CONTRIBUTRICES AUX OBJECTIFS D'IMPACT



* Territoires d'innovation a également réalisé 8 investissements indirects pour un montant total de 75M€. Ces investissements se répartissent comme suit: un fonds Article 8 SFDR, 5 fonds Article 6 SFDR, et 2 dispositifs intermédiés.

GOVERNANCE

LABELLISATIONS



ORGANES DE GOUVERNANCE



CERTIFICATION ISO



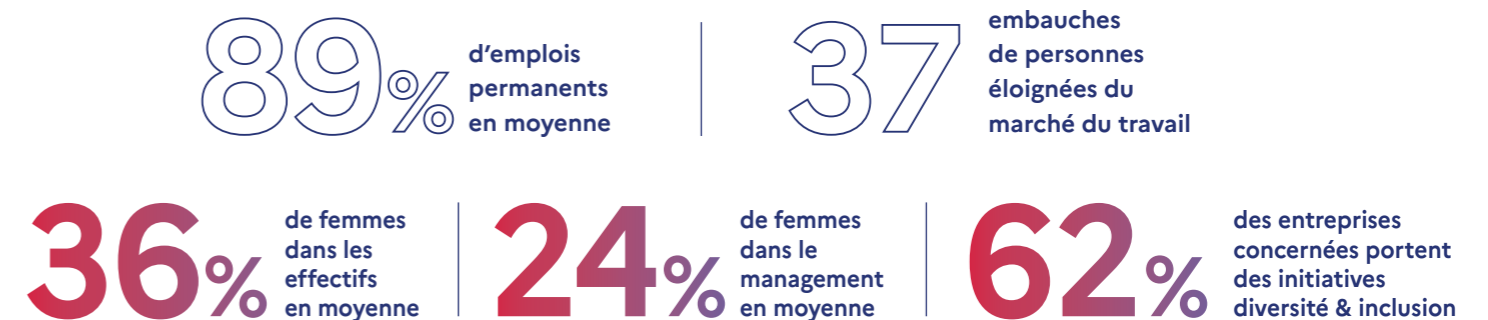
ENVIRONNEMENTAL



SOCIÉTAL



SOCIAL





L'IMPACT DE NOS INVESTISSEMENTS

AGRICULTURE ET ALIMENTATION

1 Soutenir un changement de pratiques agricoles pour aller vers la régénération des écosystèmes.



EXEMPLES D'INVESTISSEMENT Basé sur une intelligence artificielle qui analyse les données de plusieurs canaux (satellite, drones, météorologie, agronomie), **Abelio** fournit aux agriculteurs des recommandations sur 4 volets : fertilisation, la détection de mauvaises herbes, le traitement des maladies, ainsi que l'irrigation.

En 2023, Abelio a notamment permis d'éviter la consommation d'environ 2000 tonnes d'engrais azotés sur 70 000 ha.

- Montant investi : 0,75 M€
- Date d'investissement: Juillet 2023

2 Proposer aux citoyens une offre alimentaire accessible et durable.



Située dans la Drôme, la **Ferme Intégrale** est la première ferme pilote aquaponique d'un futur réseau où poissons et plantes sont élevés en co-culture dans un écosystème quasi fermé, transformant les déchets des uns en ressources pour les autres. L'entreprise vise à améliorer la résilience alimentaire des villes moyennes grâce à un système de production installable sur des friches industrielles.

En 2023, la Ferme Intégrale a produit l'équivalent de 2000 repas distribués en circuit court, dans un rayon de 80 km.

- Montant investi : 0,75 M€
- Date d'investissement: Juin 2023

3 Développer une agriculture à forte valeur ajoutée pour les agriculteurs.



Resan met à disposition des agriculteurs des mini-usines dans des conteneurs installés à la ferme, et les accompagne jusqu'à la commercialisation des produits finis. Objectif : valoriser leurs productions sans investissement risqué.

À fin 2023, 9 agriculteurs sont équipés de mini-usines de fabrication de yaourts et de crèmes desserts, pour un chiffre d'affaires annuel moyen généré par agriculteur, net de location, de 57 699€.

- Montant investi : 0,8 M€
- Date d'investissement: Juin 2023 / Décembre 2023

OBJECTIFS DE DÉVELOPPEMENT DURABLE



LES PARTICIPATIONS QUI CONTRIBUENT À CET ENJEU



FOCUS ENTREPRISE



PRODUITS À BASE D'INSECTES, POUR LES ANIMAUX DOMESTIQUES ET D'ÉLEVAGE



0,7 M€

investis en décembre 2022

Objectifs d'impact

- 2** Proposer aux citoyens une offre alimentaire accessible et durable.
- 3** Développer une agriculture à forte valeur ajoutée pour les agriculteurs.

Constats et problématiques adressées

La majorité des protéines (soja, maïs, etc.) utilisées dans les élevages français sont importées, compromettant la souveraineté alimentaire, et proviennent de sources peu durables.

Beaucoup d'agriculteurs en France ont besoin d'améliorer leur modèle économique.

Projet porté par Lit ouest - Territoire d'élevage

Invers développe un modèle innovant décentralisé et vertueux pour fournir une nouvelle source de protéines pour l'alimentation animale. Invers fournit des larves de vers de farine à ses partenaires agriculteurs, qui les nourrissent avec des co-produits de l'agriculture céréalière (son de blé) et récupèrent les déjections (frass) comme engrais. Une fois à maturité, les insectes sont vendus à Invers qui les transforme en alimentation animale.

Impact généré

Le modèle permet ainsi aux agriculteurs de développer une nouvelle activité agricole et donc une source de revenus complémentaires.

- 4 agriculteurs partenaires à fin 2023 pour un revenu supplémentaire moyen de 35 000€ par an par agriculteur.

Invers fournit en local un produit de substitution durable pour l'alimentation animale.

- 84 tonnes de vers déshydratés produites en 2023, pour un taux moyen de protéines dans le produit fini de 57%.
- Emissions de GES évitées estimées à 0,46kg CO2e par kg de produit fini.

SÉBASTIEN CRÉPIEUX

Président d'Invers



Alors que la souveraineté alimentaire redevient un objectif stratégique pour la France et l'Europe, nous développons une filière française de production de protéines d'insectes et la structurons autour des agriculteurs, pierre angulaire du projet. Actuellement en déploiement en région AURA, nous prévoyons de répliquer ensuite le modèle sur plusieurs régions françaises.



L'IMPACT DE NOS INVESTISSEMENTS ÉNERGIE & INDUSTRIE

1 Améliorer l'efficacité énergétique, notamment via la récupération de la chaleur fatale.



Water Horizon développe une technologie de batterie thermique qui permet de récupérer la chaleur industrielle perdue (chaleur fatale) : une fois absorbée, l'énergie thermique est stockée sans déperdition, lui permettant d'être ensuite transportée et distribuée à la demande.

Deux projets sont prévus pour 2024 : un site équipé permettra de récupérer en moyenne 6 000MWh d'énergie par an.

- Montant investi : 1,5 M€
- Date d'investissement: Février 2022

2 Soutenir le développement des énergies renouvelables sur le territoire.



Dans le Diois, la société coopérative **Dwatts** développe en concertation avec les acteurs du territoire des projets de production locale d'énergie renouvelable.

À fin 2023, Dwatts dispose d'une capacité installée de 1,7MW (photovoltaïque et biomasse). 1 911MWh ont ainsi été produits sur l'année, soit environ 615tCO2e évitées.

- Montant investi : 500 K€
- Date d'investissement: Juin 2022

3 Relocaliser une industrie propre, performante et inclusive.



Dracula Technologies produit de petites cellules photovoltaïques organiques par impression d'une encre non polluante, qui remplacent les piles utilisées habituellement pour les objets connectés, évitant l'utilisation de terres rares.

En 2023, avec son usine pilote, Dracula a produit 3,5 millions de cm² de cellules, permettant d'éviter la consommation de 300 000 piles sur l'année.

- Montant investi : 4 M€
- Date d'investissement: Juin 2022 / Décembre 2023

OBJECTIFS DE DÉVELOPPEMENT DURABLE



Cible 7.2
Cible 7.3

Cible 9.4

Cible 12.2

LES PARTICIPATIONS QUI CONTRIBUENT À CET ENJEU



FOCUS ENTREPRISE



SPÉCIALISTE DE LA VALORISATION DE LA CHALEUR FATALE INFORMATIQUE



2,5 M€

investis en mai 2020 et janvier 2023

Objectifs d'impact

1 Améliorer l'efficacité énergétique, notamment via la récupération de la chaleur fatale.

Constats et problématiques adressées

De nombreux sites consomment de grandes quantités de chaleur issue de sources non durables (ex. réseaux de chaleur, sites industriels, piscines municipales, etc.), à un coût non maîtrisé. Le numérique a un impact environnemental majeur, notamment du fait de la consommation d'énergie nécessaire au bon fonctionnement des datacenters. De plus, le secteur de l'hébergement de données est confronté à des enjeux de souveraineté de plus en plus critiques.

Impact généré

Grâce à son offre de cloud bas carbone et souverain, Qarnot récupère la chaleur fatale des infrastructures pour la substituer à du chauffage classique pour de gros consommateurs :

- 25 installations en France et en Finlande, soit 45 500 cœurs, pour une puissance installée de 770kW.
- 2 400 MWh de chauffage économisé.
- Environ 3 000 TCO2e d'émissions GES évitées.

Projet porté par Ile-de-France, Construire au futur, habiter le futur

Qarnot est un cloud provider français, dont l'activité repose sur une offre bas carbone, sécurisée et souveraine. Qarnot déploie des infrastructures hybrides alliant serveurs IT et récupération de chaleur, avec des performances environnementales et économiques inégalées par rapport à un data center classique.

Avec un fonctionnement modulaire, Qarnot vise le déploiement de plusieurs data centers en France et en Europe allant de plusieurs centaines de kW à quelques MW. Le data center nouvelle génération Qarnot, s'appuie sur une nouvelle technologie brevetée de direct water cooling, qui permet de densifier les serveurs et processeurs haute performance tout en optimisant leur refroidissement. Le système produit de l'eau à plus de 60°C et permet ainsi de valoriser 95% de la chaleur fatale émise par les serveurs.

PAUL BENOIT

Président et co-fondateur de Qarnot



Partout en Europe, les grands consommateurs de chaleur et les clients cloud sont en attente de solutions vertueuses. Nos clients ont compris la pertinence d'une approche circulaire de l'énergie. Pour y répondre, nous avons repensé le modèle historique des data centers avec une solution qui allie performance, exemplarité environnementale et souveraineté numérique.

L'IMPACT DE NOS INVESTISSEMENTS

PRÉSERVATION & RESTAURATION DE L'ENVIRONNEMENT

1 Faire émerger des solutions de recyclage et de réemploi.



Carton Vert réemploie des cartons utilisés dans l'industrie, après tri et reconditionnement, sans processus de transformation.

En 2023, l'entreprise a collecté 617 tonnes de cartons, dont 88% ont pu être réemployés. Le réemploi d'une tonne de carton permet d'éviter la consommation de 1 640 litres d'eau, et l'émission d'une tonne de gaz à effet de serre.

- Montant investi : 0,7 M€
- Date d'investissement: Décembre 2023

2 Soutenir le développement de solutions pour la protection et la restauration de la biodiversité.



Ecocean est une entreprise d'ingénierie écologique spécialisée dans la restauration de la fonction de nurserie dans les milieux aquatiques.

Son expertise unique se concentre sur les premiers stades de vie des poissons et animaux aquatiques, prioritairement dans les environnements côtiers. Ecocean a permis de réintroduire près de 3 500 poissons de 23 espèces différentes en 2023.

- Montant investi : 0,8 M€
- Date d'investissement: Novembre 2023

EXEMPLES D'INVESTISSEMENT

OBJECTIFS DE DÉVELOPPEMENT DURABLE



Cible 12.5

Cible 14.1
Cible 14.c

Cible 15.1
Cible 15.2
Cible 15.5

LES PARTICIPATIONS QUI CONTRIBUENT À CET ENJEU



FOCUS ENTREPRISE



RENOUVELER LA FORÊT FRANÇAISE ET CONTRIBUER À PRODUIRE LE BOIS DE DEMAIN



0,9 M€

investi en octobre 2020 et juin 2023

Objectifs d'impact

2 Soutenir le développement de solutions pour la protection et la restauration de la biodiversité.

Constats et problématiques adressées

La filière forêt-bois rencontre un double défi dans un contexte de fort morcellement des parcelles : un défi économique, produire le bois de demain, et un défi écologique, s'adapter au changement climatique et protéger l'environnement. Ces forêts de moins de 25 hectares requièrent un investissement en travaux forestiers et un suivi à long terme, ce qui est complexe à mettre en œuvre pour les propriétaires.

Impact généré

Néosylva a établi sa propre charte environnementale qui prévoit notamment que chaque forêt dispose d'un document de gestion durable, réalisé par un professionnel forestier indépendant et agréé par l'administration. Les valeurs environnementales existantes des parcelles sont identifiées, préservées voire restaurées.

- 1 120 hectares de forêt sous gestion dont 30% labellisés bas carbone
- 154 000 tCO2e absorbées en 2023

Projet porté par Grand Nancy, des Hommes et des Arbres

Néosylva accompagne les propriétaires privés français dans le financement de travaux sylvicoles et la gestion sur le très long terme de leur patrimoine forestier. Les parcelles prises en gestion par Néosylva sont le plus souvent des peuplements non gérés depuis longtemps, d'anciennes friches, des peuplements exploités et non renouvelés ou des délaissés agricoles. Néosylva établit avec chaque propriétaire un bail dont la durée est calée sur le cycle forestier, soit entre 40 et 99 ans.

La société assure le financement des opérations et la gestion pendant la durée du contrat. Elle se rémunère à long terme sur une part des recettes tirées du peuplement renouvelé et des services environnementaux. Ainsi les intérêts du propriétaire et de Néosylva sont alignés.

JEAN-GUÉNOLÉ CORNET

Président et fondateur Néosylva



Face au changement climatique, il est urgent d'investir dans l'adaptation et le renouvellement de nos forêts pour assurer une meilleure valorisation des bois et des services socio-environnementaux associés. Néosylva a développé une solution innovante et efficace pour contribuer à répondre aux défis actuels de la filière forêt-bois.



L'IMPACT DE NOS INVESTISSEMENTS AMÉNAGEMENT & CONSTRUCTION

1 Renforcer l'attractivité des territoires et la disponibilité des services publics.



EXEMPLES D'INVESTISSEMENT

Villages Vivants est une foncière rurale et solidaire implantée dans le grand quart sud-est de la France : elle achète, rénove et loue des locaux pour y installer des activités solidaires et des services de proximité afin de redynamiser des territoires.

A fin 2023, Villages vivants a ouvert 20 lieux dans des villes et villages en difficulté de revitalisation.

- Montant investi : 1,6 M€
- Date d'investissement: Décembre 2022

2 Accompagner l'essor de la construction durable.



Tri'n'collect propose une solution clé en main de gestion des déchets de chantier, afin de favoriser le recyclage et le réemploi des matériaux.

En 2023, Tri'n'collect a collecté 20 600 tonnes de déchets sur site, dont 78% ont fait l'objet d'une valorisation matière (recyclage ou réutilisation) et 13% d'une valorisation énergétique, soit un taux global de valorisation de plus de 91%.

- Montant investi : 1,5 M€
- Date d'investissement: Décembre 2022

3 Imaginer la continuité territoriale à travers les nouvelles mobilités décarbonées et inclusives.



Alizé Toulouse est un réseau urbain nouvelle génération de bornes de recharges pour véhicules électriques, fournissant exclusivement de l'énergie renouvelable.

En 2023, Alizé Toulouse a délivré 1 300 MWh d'électricité verte, soit environ 76 500km parcourus en voiture électrique.

- Montant investi : 1 M€
- Date d'investissement: Juillet 2021

OBJECTIFS DE DÉVELOPPEMENT DURABLE



↓ Cible 6.3 ↓ cible 9.1 ↓ Cible 11.2 Cible 11.6
Cible 11.3 Cible 11.a

LES PARTICIPATIONS QUI CONTRIBUENT À CET ENJEU



FOCUS ENTREPRISE



LEADER DU BÉTON DE CHANVRE EN PRÉFABRIQUÉ



0,6 M€

investi en mars 2023

Objectifs d'impact

2 Accompagner l'essor de la construction durable.

Constats et problématiques adressées

Le déploiement de la production de chanvre auprès des agriculteurs pour régénérer leurs sols (culture de rotation, ne nécessitant ni pesticide, ni irrigation) est ralenti par le manque de débouchés économiques.

Par ailleurs, le secteur de la construction doit transformer radicalement ses pratiques pour répondre aux enjeux liés au changement climatique. Cela passe notamment par le recours à des matériaux bas carbone et aux performances thermiques supérieures.

Impact généré

La fabrication de béton de chanvre permet une réduction d'émission de GES par rapport au béton, et son utilisation permet de diviser considérablement les consommations de chauffage l'hiver ou de climatisation l'été.

- 7 975 m² de logements livrés en 2023
- 41kgCO₂e évités par m², soit 327tCO₂e sur 2023

Projet porté par Ile de France, Construire au futur, habiter le futur

Wall'Up Préfa valorise la chènevotte, partie ligneuse du chanvre, en produisant des panneaux de construction biosourcés préfabriqués en béton de chanvre (chanvre + chaux) dans une ossature bois.

Cet assemblage peut être utilisé comme façade, dans tout type de bâtiment, en rénovation comme pour la construction neuve. Cette technique d'éco-conception, zéro déchet, production en circuit court, et très faibles émissions carbone, permet aux panneaux d'atteindre des performances remarquables tant en termes de durabilité, qu'en termes thermiques, énergétiques et acoustiques.

Le béton de chanvre a pour principale caractéristique un déphasage long de plus de 12h avec la température extérieure ce qui permet un confort d'hiver (réduction des besoins de chauffage) et un confort d'été (sans utilisation de la climatisation).

PHILIPPE LAMARQUE
Président de Wall'Up Préfa



Chez Wall'Up, notre mission est de démocratiser le béton de chanvre, solution biosourcée et performante qui entraîne toute une filière de l'agriculture à la construction. À terme, nous ambitionnons d'ouvrir de nouvelles usines pour répliquer ce modèle dans d'autres territoires.





L'IMPACT DE NOS INVESTISSEMENTS SANTÉ & HANDICAP

1 Améliorer l'accès au soin et lutter contre les déserts médicaux.

toktokdoc

EXEMPLES D'INVESTISSEMENT

Toktokdoc propose une offre de télémedecine de spécialité, accompagnée d'infirmiers et infirmières mobiles, à destination des publics fragiles, notamment dans les « déserts médicaux ».

Les patients, notamment dans les EHPAD, peuvent ainsi accéder à des consultations médicales de 14 spécialités différentes avec un délai moyen divisé par 6 à 9 selon les spécialités par rapport à la moyenne nationale. En 2023, Toktokdoc a réalisé 17 030 téléconsultations de spécialité.

- Montant investi : 0,8 M€
- Date d'investissement: Décembre 2020

2 Favoriser le développement et la prévention en santé.

hypnoVR

HypnoVR a développé une solution d'hypnose médicale par réalité virtuelle pour la gestion de la douleur et de l'anxiété.

La solution permet de réduire la consommation de médicaments : -95% de sédatifs, -45% de morphiniques ou encore -63% d'anxiolytiques. En 2023, 34 000 sessions d'hypnose médicale ont été réalisées avec HypnoVR.

- Montant investi : 1 M€
- Date d'investissement: Octobre 2021

3 Améliorer la prise en charge et l'intégration des personnes en situation de handicap.

CoWork'HIT

La coopérative Cowork'hit est un centre d'innovation qui développe et accompagne des projets dans le domaine du handicap pour le compte d'entreprises, d'établissements médico-sociaux ou encore de collectivités.

Depuis sa création en 2021, Cowork'hit a déjà déployé 44 solutions, et 18 autres sont actuellement en développement.

- Montant investi : 0,5 M€
- Date d'investissement: Mai 2021

OBJECTIFS DE DÉVELOPPEMENT DURABLE



LES PARTICIPATIONS QUI CONTRIBUENT À CET ENJEU



FOCUS ENTREPRISE

Life Plus

RÉVOLUTIONNER L'ACCOMPAGNEMENT DES SENIORS AVEC UNE NOUVELLE MONTRE CONNECTÉE ET L'INTELLIGENCE ARTIFICIELLE



1 M€

investis en juillet 2023

Objectifs d'impact

4 Favoriser le maintien à domicile des personnes fragiles.

Constats et problématiques adressées

La perte d'autonomie des seniors est un enjeu majeur, qui nécessite à la fois de la préserver le plus longtemps possible et d'améliorer la qualité de vie des personnes concernées.

Par ailleurs, les professionnels des établissements médico-sociaux sont soumis à un double enjeu de qualité de service et de charge de travail importante.

Impact généré

Les solutions proposées facilitent le travail des professionnels, sécurisent les résidents (une personne fragile présente une diminution de la résistance face au stress, ce qui augmente sa vulnérabilité) et rassurent leurs proches.

- 5000 Seniors équipés
- Une centaine d'établissements équipés

Projet porté par E-Meuse Santé

Life Plus permet aux établissements médico-sociaux d'équiper des seniors d'une solution universelle répondant aux besoins d'assistance (errance, chute, appel malade) et de prévention grâce à une montre connectée modulable et évolutive pour accompagner les seniors dans leur perte d'autonomie, quel que soit leur niveau de fragilité et le type d'habitat.

Life Plus s'appuie sur une approche médicale de la fragilité et développe l'ensemble de ses offres d'assistance et de télé-suivi médical avec le concours d'un comité scientifique composé de gériatres, médecins, infirmiers, nutritionnistes et kinésithérapeutes.

NICOLAS CHIQUET

Co-fondateur et CEO de Life Plus



Notre mission est d'offrir des solutions qui améliorent le quotidien des seniors, et leur permettent de conserver leur autonomie le plus longtemps possible. Au coeur de notre modèle de prévention, nous avons développé une montre connectée qui allie IA, confort d'utilisation et esthétique, devenant le compagnon idéal des jeunes de plus de 65 ans.

5 ANNEXES



47

INVESTISSEMENTS



AGRICULTURE & ALIMENTATION

abelio chouette

Antofénol KURA

agdatahub RESAN

invers PROTEINES DURABLES

Telaqua

la Ferme Intégrale



ÉNERGIE & INDUSTRIE

QARNOT dwatts

enosir hynamics GROUPE EDF

msinnov MINTAKA SYSTEM INNOVATION DRACULA TECHNOLOGIES

Recyc'Elit HEVATECH

WATERHORIZON

TERRAO

NOTRE PORTEFEUILLE DE PARTICIPATIONS À DATE



PRÉSERVATION & RESTAURATION DE L'ENVIRONNEMENT

carton vert

ecocean

NEOSYLVA

spareka

UZAJE




SANTÉ & HANDICAP

Co Work'HIT

hypnoVIR

Life Plus

toktokdoc



AMÉNAGEMENT & CONSTRUCTION

alizé cycle up

HESUS ielo

L'habitat bas carbone pour tous

Villages Vivants URBAN CANOPEE

Tri'Collect WALL'UP PREFA

IMPULSE PARTNERS

RAYON

→ INVESTISSEMENTS DIRECTS : 39 ENTREPRISES

→ INVESTISSEMENTS INDIRECTS : 8 FONDS ET DISPOSITIFS INTERMÉDIÉS

viti REV INNOVATION viti REV TERRADEV

GwenneG Terres de Sources GwenneG Lit Ouestere!

FAIM

IMPACT OCEAN CAPITAL

Mutuelles IMPACT

axeleo capital

AGRICULTURE & ALIMENTATION

LES ENTREPRISES DU PORTEFEUILLE FICHES SIGNALÉTIQUES



Outil d'aide à la décision pour les agriculteurs (solution simple, automatisée, basée sur l'IA et la collecte de data).

- **INVESTISSEMENT** Juin 2023 / 0,75 M€
- **LAURÉAT** Occitanum
- **IMPACT 2023** 70 000ha sous gestion
2100 tonnes d'engrais azotés évités
1 500 000m3 de consommation d'eau évitée



Plateforme de référence pour la valorisation des données agricoles.

- **INVESTISSEMENT** Mars 2023 / 1 M€
- **LAURÉAT** Occitanum / Dijon, Alimentation durable 2030
- **IMPACT 2023** 458 transactions de données



Production d'une alternative naturelle aux fongicides chimiques (biocontrôle) basée sur un processus d'éco-extraction innovant.

- **INVESTISSEMENT** Avril 2021 et Juillet 2022 / 3,5 M€
- **LAURÉAT** Bassin Rennais, Terres de Sources
- **IMPACT 2023** 14 ha traités par Antoférol



Imagerie de précision et intelligence artificielle à destination des viticulteurs pour optimiser les consommations d'intrants.

- **INVESTISSEMENT** Novembre 2022 / 1 M€
- **LAURÉAT** Vitirev
- **IMPACT 2023** Consommation de produits phytosanitaires réduite en moyenne de 25% sur les 1500 hectares couverts par Chouette



Produits alimentaires pour animaux à base d'insectes suivant un modèle décentralisé en partenariat avec les agriculteurs.

- **INVESTISSEMENT** Décembre 2022 / 0,7 M€
- **LAURÉAT** LIT Ouest Territoire d'Elevage
- **IMPACT 2023** 4 agriculteurs partenaires pour un revenu supplémentaire moyen de 35k€/an/agriculteur
Emissions de GES évitées estimées à 0,46kgCO2e/kg de produit fini



Production de produits fermentés (soja, miso, bière) contribuant à la création d'une filière bio en France de substitution aux importations.

- **INVESTISSEMENT** Juillet 2021 et Septembre 2023 / 0,6 M€
- **LAURÉAT** Dijon, Alimentation durable 2030
- **IMPACT 2023** Production 2023: 13 500l de shoyu, 32 000l de bière, 2 700kg de miso



Ferme pilote en aquaponie (poissons et plantes aromatiques).

- **INVESTISSEMENT** Juin 2023 / 0,75 M€
- **LAURÉAT** Valence - Romans, Capitale des start-ups de territoire
- **IMPACT 2023** Eau consommée 1860m3
Taux d'ouverture des bassins 7%
2000 repas servis dans un rayon de 80km



Unités de production décentralisées (micro usines de transformation à la ferme) pour une agriculture à plus forte valeur ajoutée, en circuit court.

- **INVESTISSEMENT** Juin 2023 et Décembre 2023 / 0,8 M€
- **LAURÉAT** Bassin Rennais, Terres de Sources
- **IMPACT 2023** 9 agriculteurs partenaires générant en moyenne un chiffre d'affaire de 58k€/an



Solution connectée de gestion de l'irrigation permettant d'optimiser la production et réduire les consommations d'eau.

- **INVESTISSEMENT** Mars 2022 / 0,5 M€
- **LAURÉAT** Occitanum
- **IMPACT 2023** Réduction de consommation de 20 000m3 d'eau et 8 000kWh d'électricité par an par hectare
3 000 ha couverts par Telaqua

ÉNERGIE & INDUSTRIE

LES ENTREPRISES DU PORTEFEUILLE FICHES SIGNALÉTIQUES



DRACULA
TECHNOLOGIES

dracula-technologies.com

ÉNERGIE
RENOUVELABLE

Cellules photovoltaïques organiques produits par impression numérique, durables, modulaires, pour les objets connectés (IoT indoor et outdoor).

- **INVESTISSEMENT** Juin 2022 et Novembre 2023 / 4 M€
- **LAURÉAT** Valence - Romans, Capitale des start-ups de territoire
- **IMPACT 2023** 3,5 millions de cm² de cellules produits, correspondant à 300 000 piles évitées



dwatts

www.dwatts.fr

ÉNERGIE
RENOUVELABLE

Opérateur territorial d'énergie renouvelable coopératif (SCIC) pour des projets de petite taille impliquant les habitants.

- **INVESTISSEMENT** Juin 2022 / 0,5 M€
- **LAURÉAT** Biovallée
- **IMPACT 2023** Capacité de production installée: 1413 kW en photovoltaïque et 316 kW en biomasse 1911MWh d'énergie produite, correspondant à 615 tCO₂e évités



HEVATECH

www.hevatech.fr

EFFICACITÉ
ÉNERGÉTIQUE

Technologie innovante de récupération de la chaleur fatale pour produire de l'énergie

- **INVESTISSEMENT** Octobre 2022 et Novembre 2023 / 4 M€
- **LAURÉAT** Valence - Romans, Capitale des start-ups de territoire
- **IMPACT 2023** Les installations ne sont pas encore en service



GROUPE EDF

PRODUCTION
D'HYDROGÈNE

www.hynamics.com

Unité industrielle de production et distribution d'hydrogène.

- **INVESTISSEMENT** Juillet 2022 / 1,8 M€
- **LAURÉAT** Belfort - Montbéliard, Transformation d'un territoire industriel
- **IMPACT 2023** La station n'est pas encore en service



PRODUCTION
DE BIOGAZ

enosis-energies.com

Technologie innovante de méthanation organique (équipements et cultures biologiques) pour le recyclage du CO₂ et des déchets industriels en gaz durables.

- **INVESTISSEMENT** Octobre 2022 / 0,75 M€
- **LAURÉAT** Toulouse, Vilagil
- **IMPACT 2023** Les installations ne sont pas encore en service



msinnov

MINTAKA SYSTEM INNOVATION

ENERGIE /
INNOVATION
INDUSTRIELLE

ms-innov.fr

Solution robotique souple et évolutive (cobots) s'adressant aux PMI des territoires.

- **INVESTISSEMENT** Juillet 2023 / 1 M€
- **LAURÉAT** Belfort - Montbéliard, Transformation d'un territoire industriel
- **IMPACT 2023** La production n'a pas encore commencé



QARNOT

RÉCUPÉRATION
D'ÉNERGIE

qarnot.com

Infrastructure IT qui valorise la chaleur fatale des serveurs informatiques pour chauffer les bâtiments.

- **INVESTISSEMENT** Mai 2020 et Janvier 2023 / 2,5M€
- **LAURÉAT** Île-de-France, Construire au futur, habiter le futur
- **IMPACT 2023** 770kW de puissance informatique installée, correspondant à 45 500 coeurs 2 370MWh de chauffage économisé, correspondant à 3 000 tonnes de CO₂e évitées



Recyc'Elit

RECYCLAGE /
INNOVATION INDUSTRIELLE

recyc-elit.com

Recyclage chimique des textiles complexes sans issue.

- **INVESTISSEMENT** Octobre 2023 / 0,75 M€
- **LAURÉAT** Lyon Saint-Etienne: pour une industrie transformée et reconnectée aux habitants
- **IMPACT 2023** 160kg de monomères traités en 2023 475kg de solvants récupérés



TERRAO

QUALITÉ DE L'AIR /
RÉCUPÉRATION D'ÉNERGIE

terrao.fr

Solution (technologie d'échange de chaleur et de matière) pour le traitement des gaz et des fumées, la récupération et le recyclage de la chaleur et la désinfection de l'air.

- **INVESTISSEMENT** Novembre 2020 / 2 M€
- **LAURÉAT** Dunkerque, L'énergie créative
- **IMPACT 2023** 72 sites équipés pour 6200 millions de m³ d'air traité en 2023 265 GWh d'énergie récupérée 116 000 tonnes de CO₂ capté



WATERHORIZON

RÉCUPÉRATION
D'ÉNERGIE

water-horizon.com

Système de batteries thermiques mobiles valorisant la chaleur fatale industrielle (récupération, stockage et distribution).

- **INVESTISSEMENT** Février 2022 / 1,5 M€
- **LAURÉAT** La Rochelle, Territoire Zéro Carbone
- **IMPACT 2023** 1 site équipé 6000 MWh d'énergie récupérée, correspondant à 1200 tCO₂e évités

PRÉSERVATION & RESTAURATION DE L'ENVIRONNEMENT

LES ENTREPRISES DU PORTEFEUILLE FICHES SIGNALÉTIQUES



FORÊT / BOIS

 **NEOSYLVA**

www.neosylva.fr 

Solution d'expertise et de financement pour la restauration des forêts en impasse de gestion, dédiée aux propriétaires privés.

- **INVESTISSEMENT** Octobre 2020 et Juin 2023 / 0,9M€
- **LAURÉAT** Grand Nancy, Des Hommes et des Arbres
- **IMPACT 2023** 1 118ha sous gestion, dont 355ha labellisés bas carbone
154 000 tCO₂e absorbées par les forêts, dont 58% par des forêts labellisées bas carbone

RÉEMPLOI

 **carton vert**

www.carton-vert.com 

Récupération et réemploi de cartons dans les chaînes logistiques.

- **INVESTISSEMENT** Décembre 2023 / 0,7 M€
- **LAURÉAT** La Rochelle, Territoire Zéro Carbone
- **IMPACT 2023** 617 tonnes de cartons collectés, dont 88% réemployés
1 tCO₂e évité pour 1 tonne de carton réemployé

BIODIVERSITÉ

 **ecocean**

www.ecocean.fr 

Ingénierie écologique pour la conception de solutions innovantes pour le repeuplement de la mer et des eaux continentales.

- **INVESTISSEMENT** Novembre 2023 / 0,8 M€
- **LAURÉAT** Occitanie, Littoral+
- **IMPACT 2023** 3 444 poissons de 23 espèces réintroduits
482 biohuts et 257 m² de radeaux végétalisés installés à fin 2023

RÉPARATION / RÉEMPLOI

 **spareka**

www.spareka.fr 

Plateforme intégrée pour accompagner les particuliers dans la réparation des appareils ménagers.

- **INVESTISSEMENT** Novembre 2022 / 3 M€
- **LAURÉAT** La Rochelle, Territoire Zéro Carbone
- **IMPACT 2023** 11 millions d'appareils réparés en 2023, dont 2% avec pièces détachées
18 400 tCO₂e évités en 2023

RÉEMPLOI

 **UZAJE**

uzaje.com 

Lavage industriel de contenants alimentaires et de bouteilles en vue de leur réemploi.

- **INVESTISSEMENT** Septembre 2023 / 1,5 M€
- **LAURÉAT** La Rochelle, Territoire Zéro Carbone
- **IMPACT 2023** 300 tonnes de déchets évités

SANTÉ & HANDICAP

LES ENTREPRISES DU PORTEFEUILLE FICHES SIGNALÉTIQUES



SOCIÉTÉ COOPÉRATIVE
D'IDÉATION AUTOUR
DU HANDICAP

coworkhit.com

Société coopérative d'accompagnement de projets innovants au service du handicap, de l'idée à la commercialisation.

- INVESTISSEMENT Mai 2021 / 0,5 M€
- LAURÉAT Lorient, Handicap Innovation Territoire
- IMPACT 2023 62 solutions accompagnées, dont 44 déjà déployées



MATÉRIEL MÉDICAL
INNOVANT

hypnovr.io

Dispositif médical d'hypnose par réalité virtuelle utilisée dans le traitement de la douleur et de l'anxiété. Permet de déployer l'hypnose médicale sans mobiliser de personnel soignant, notamment en bloc opératoire ou pendant des interventions douloureuses.

- INVESTISSEMENT Octobre 2021 / 1 M€
- LAURÉAT Strasbourg, Territoires de santé de demain
- IMPACT 2023 34 000 sessions réalisées
Réduction de consommation de médicaments allant jusqu'à -95% de sédatifs, -45% de morphiniques ou encore -63% d'anxiolytiques



E-SANTÉ /
TÉLÉMÉDECINE

www.lifeplus.io

Dispositif connecté (montre) modulable et évolutif pour faciliter la vie des seniors en termes de suivi médical et prévention (en Ehpad comme à domicile).

- INVESTISSEMENT Juillet 2023 / 1 M€
- LAURÉAT E-Meuse Santé
- IMPACT 2023 5000 seniors équipés dans 90 établissements équipés



E-SANTÉ /
TÉLÉMÉDECINE

toktokdoc.com

Plateforme digitale couplée à un réseau présentiel de personnel médical dans les établissements pour une offre globale de télémédecine à destination des publics fragiles (ex. EHPAD).

- INVESTISSEMENT Décembre 2020 / 0,8 M€
- LAURÉAT Strasbourg, Territoires de santé de demain
- IMPACT 2023 17 030 téléconsultations de spécialité
Délai moyen d'accès à une consultation de spécialité divisé par 6 à 9 selon les spécialités

AMÉNAGEMENT & CONSTRUCTION

LES ENTREPRISES DU PORTEFEUILLE FICHES SIGNALÉTIQUES



MOBILITÉ DURABLE
ET DÉCARBONÉE

toulouse.alizecharge.com 

Réseau urbain de bornes de recharge électriques rapides nouvelle génération.

- INVESTISSEMENT Juillet 2021 / 1 M€
- LAURÉAT Toulouse, Vilagil
- IMPACT 2023 1 300MWh d'électricité vendue évitées



CONSTRUCTION
DURABLE / RÉEMPLOI

www.cycle-up.fr 

Plateforme digitale pour le réemploi des matériaux du bâtiment avec offre de services globale et clé-en-main.

- INVESTISSEMENT Avril 2022 / 2 M€
- LAURÉAT Île-de-France, Construire au futur, habiter le futur
- IMPACT 2023 1537 tonnes de matières réemployées, soit 2416 tCO2e évités



CONSTRUCTION
DURABLE

hesus.com 

Plateforme et offre clé-en-main pour une gestion intelligente des terres de chantiers.

- INVESTISSEMENT Décembre 2022 / 2,2 M€
- LAURÉAT Île-de-France, Construire au futur, habiter le futur
- IMPACT 2023 2 500 000 tonnes traitées, dont 20% réutilisées 200 800 km à vide évités



CONSTRUCTION DURABLE /
ÉCO- MATÉRIAUX

ielo.coop 

Structuration de la filière de production de la paille hachée à insuffler pour l'isolation des bâtiments, de l'agriculteur à l'artisan.

- INVESTISSEMENT Décembre 2023 / 0,5 M€
- LAURÉAT La Rochelle, Territoire Zéro Carbone
- IMPACT 2023 2 217m² au sol isolés, soit 22 tCO2e évitées



INCUBATEUR
EN INNOVATION

impulse-partners.com 

Accélérateur pour faciliter les projets d'innovation entre grands groupes et start-up dans le domaine de l'aménagement et la construction.

- INVESTISSEMENT Juin 2021 / 2 M€
- LAURÉAT Île-de-France, Construire au futur, habiter le futur
- IMPACT 2023 1 221 entreprises accompagnées, dont 1 155 start-ups



IMMOBILIER
COMMERCIAL

www.rayon.pro 

Réseau d'espaces de coworking en périphérie des métropoles à destination notamment des salariés en télétravail.

- INVESTISSEMENT Septembre 2021 / 1,2 M€
- LAURÉAT Île-de-France, Construire au futur, habiter le futur
- IMPACT 2023 222 postes disponibles



L'habitat
bas carbone
pour tous

CONSTRUCTION
DURABLE /
ÉCO- MATÉRIAUX

www.th-groupe.com 

Conception standardisée et production industrialisée de modules durables en bois (habitation ou tertiaire).

- INVESTISSEMENT Avril 2023 / 3 M€
- LAURÉAT Grand Nancy, Des Hommes et des Arbres
- IMPACT 2023 3 654m² de logements livrés, soit 1 714tCO2e évités 35% de réduction moyenne de la facture énergétique pour les utilisateurs



CONSTRUCTION
DURABLE

tri-n-collect.fr 

Gestion clé-en-main des déchets de chantiers (optimisation du tri et du recyclage).

- INVESTISSEMENT Décembre 2022 / 1,5 M€
- LAURÉAT La Rochelle, Territoire Zéro Carbone
- KPIS IMPACT 20 600 tonnes de déchets collectés, 78% en valorisation matière, 13% en valorisation énergétique



VÉGÉTALISATION
URBAINE

www.urbancanopee.com 

Mobilier urbain végétalisé permettant de lutter contre les îlots de chaleur en milieu minéralisé.

- INVESTISSEMENT Septembre 2020 / 0,8 M€
- LAURÉAT Île-de-France, Construire au futur, habiter le futur
- IMPACT 2023 388 corolles installées, permettant de réduire la température au sol en moyenne de 4°C



IMMOBILIER
COMMERCIAL

villagesvivants.com 

Modèle innovant de foncière solidaire pour la redynamisation des villages, couplé à de l'accompagnement d'entrepreneurs de l'ESS.

- INVESTISSEMENT Décembre 2021 / 1,6 M€
- LAURÉAT Valence - Romans, Capitale des start-ups de territoire
- IMPACT 2023 20 lieux ouverts dans des zones avec difficultés de revitalisation



CONSTRUCTION DURABLE /
ÉCO- MATÉRIAUX

wallup.fr 

Première usine de France de panneaux préfabriqués isolés en béton de chanvre sur ossature bois.

- INVESTISSEMENT Mars 2023 / 0,6 M€
- LAURÉAT Île-de-France, Construire au futur, habiter le futur
- IMPACT 2023 7 975m² de logements livrés, soit 327tCO2e évités

FONDS D'INVESTISSEMENTS TERRITORIAUX

SECTEURS D'INVESTISSEMENT



ÉNERGIE / ENVIRONNEMENT / AMORÇAGE INDUSTRIEL

demeter-im.com

Premier fonds français à impact pour l'amorçage d'entreprises industrielles innovantes (amorçage et capital risque).

- INVESTISSEMENT Décembre 2021 / 10 M€ (cible)
- LAURÉAT Lyon - Saint-Étienne : Pour une industrie transformée et reconnectée aux habitants
- TAILLE DU FONDS 69 M€



GwenneG
Lit Ouesterel

www.gwenneg.bzh

AGROÉCOLOGIE

Dispositif intermédié dédié au bien-être animal, en co-investissement avec une plateforme locale d'investissement participatif.

- INVESTISSEMENT Avril 2023 / 5 M€ (cible)
- LAURÉAT LIT Ouest, Territoire d'Élevage
- TAILLE DU DISPOSITIF 5 M€



GwenneG
Terres de Sources

www.gwenneg.bzh

AGROÉCOLOGIE

Dispositif d'investissement dédié à la transition agroécologique, en co-investissement avec une plateforme locale d'investissement participatif.

- INVESTISSEMENT Octobre 2021 / 5 M€ (cible)
- LAURÉAT Bassin Rennais, Terres de Sources
- TAILLE DU DISPOSITIF 5 M€



SECTEUR MARITIME ET PORTUAIRE

www.gocapital.fr

Fonds dédié à la préservation des océans et le soutien à une industrie maritime durable (décarbonation du transport, énergies renouvelables, nouvelles industries, valorisation des ressources marines, etc.).

- INVESTISSEMENT Décembre 2022 / 10 M€
- LAURÉAT Le Havre, Ville Portuaire Intelligente / La Rochelle, Territoire Zéro Carbone
- TAILLE DU FONDS 70 M€ (cible)



IMMOBILIER & CONSTRUCTION / NUMÉRIQUE

www.axc.vc

Premier fonds français dédié aux start-ups de la PropTech et de la Contech (amorçage et capital risque).

- INVESTISSEMENT Juin 2020 / 9,1 M€
- LAURÉAT Île-de-France, Construire au futur, habiter le futur
- TAILLE DU FONDS 38,3 M€



www.mutuellesimpact.fr

SANTÉ

Premier fonds français d'investissement à impact social et environnemental dédié à la santé (amorçage et capital risque).

- INVESTISSEMENT Décembre 2022 / 11 M€
- LAURÉAT Strasbourg, Territoires de santé de demain / E-Meuse Santé
- TAILLE DU FONDS 95 M€



AGROÉCOLOGIE / VITICULTURE

demeter-im.com

Premier fonds français à impact dédié aux start-ups de la viticulture (capital risque).

- INVESTISSEMENT Juillet 2021 et Janvier 2023 / 15M€
- LAURÉAT Vitirev
- TAILLE DU FONDS 70,3 M€



www.calaofinance.com

AGROÉCOLOGIE / VITICULTURE

Premier fonds français dédié au financement des exploitations viticoles (exploitation et foncier) engagées dans la transition écologique.

- INVESTISSEMENT Octobre 2022 / 10 M€ (cible)
- LAURÉAT Vitirev
- TAILLE DU FONDS 50 M€ (cible)





GOUVERNEMENT

*Liberté
Égalité
Fraternité*



A propos de Territoires d'innovation

Territoires d'innovation est une action de France 2030, opérée par la Banque des territoires.

Doté de 450 M€, cette action porte une double ambition : faire émerger et expérimenter de nouveaux modèles de développement territorial innovants, tout en mettant l'impact au cœur des objectifs de ces projets.

Ce programme unique associe 24 territoires lauréats et des entreprises, sur les thématiques de l'énergie et de l'environnement, de l'agroécologie, de la santé et du handicap, de la mobilité.

Le portefeuille de participations contribue aux objectifs des 24 lauréats du programme Territoires d'innovation. Un bilan du programme à mi-parcours vous est proposé dans un document complémentaire.

A propos de ce rapport

Ce rapport présente la doctrine d'investissement à impact du programme, la gouvernance et la méthodologie utilisées pour sélectionner et suivre les sociétés financées.

Il illustre aussi les premiers résultats en termes d'impact et met en valeur les exemples représentatifs du programme sur des thèmes aussi variés que la réduction de l'empreinte carbone, la valorisation de la chaleur fatale, la restauration de la biodiversité, la construction durable ou encore la e-santé.



**BANQUE des
TERRITOIRES**

