



En partenariat avec



# Hub des Territoires

L'espace d'échanges et de développement  
Banque des Territoires

Bien vieillir dans les villes petites et moyennes : quelles réponses des bailleurs sociaux ?

17 septembre 2024

# Introduction



**Thierry Asselin**

*Directeur des politiques urbaines et  
sociales*

# Déroulé

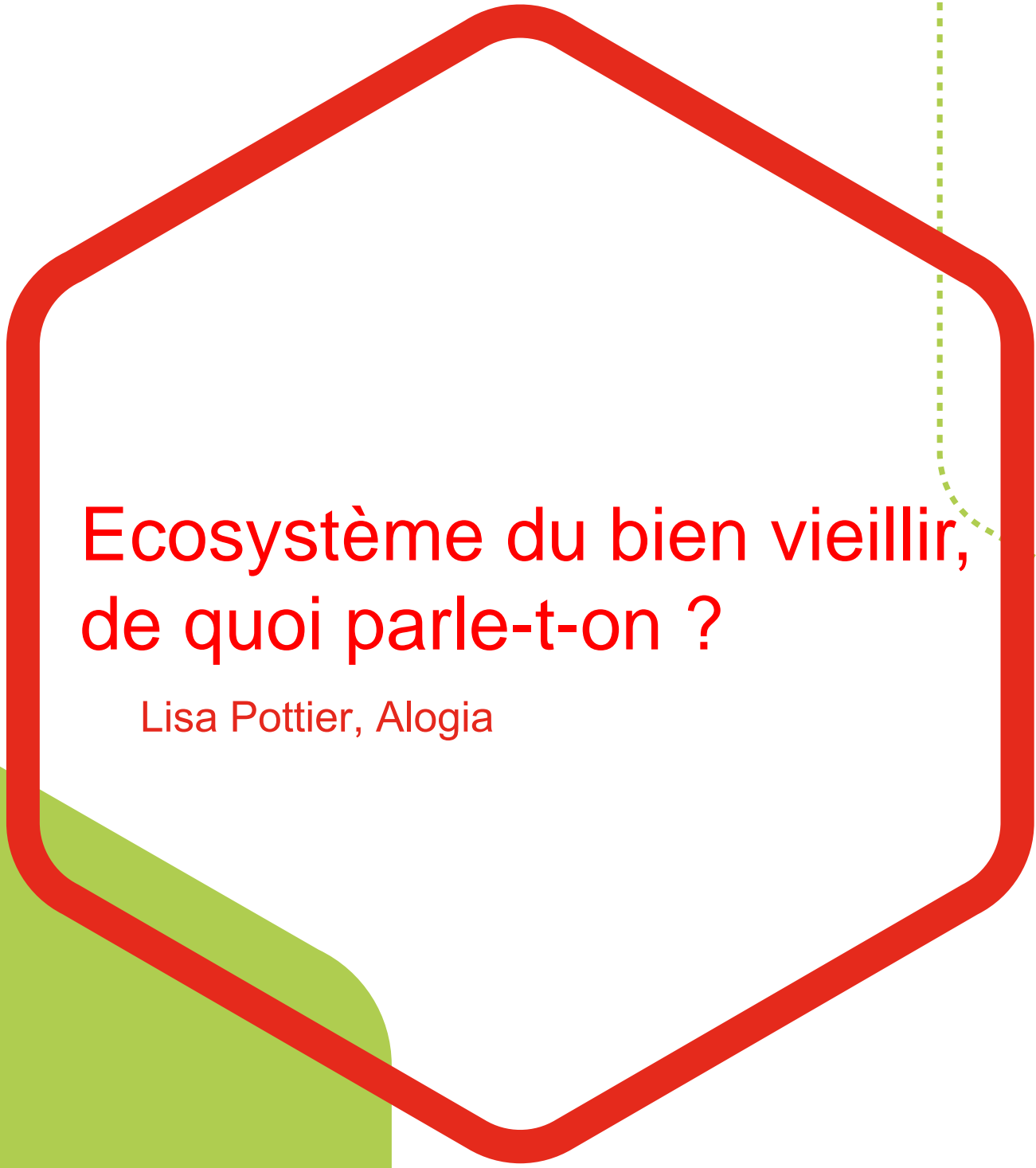
- 1** **Contexte**  
**Ecosystème du bien vieillir, de quoi parle-t-on ? » par Lisa Pottier, Responsable Recherche & Développement d'Alogia groupe**
- 2** **Contexte**  
**Quel rôle pour les collectivités locales ? » par Odile Dubois-Joye, Directrice des études à l'Agence Nationale pour l'Information sur le Logement**
- 3** **Table ronde**  
**Développer des partenariats interacteurs au service de l'accompagnement du vieillissement en territoires détendus et cœurs de ville**

# Animation



**Géraldine Chalencon**

*Directrice Opérationnelle d'Espacités*



# Ecosystème du bien vieillir, de quoi parle-t-on ?

Lisa Pottier, Alogia



1



**Lisa POTTIER**

*Responsable R&D – Conseil ALOGIA  
Groupe  
Docteure en sciences de l'information et de  
la communication*



Thèse : **Design et datas** : vers des solutions opérationnelles au service des personnes âgées et de leur proche aidant.

*Membre associée du Laboratoire des solutions de demain de la CNSA  
Membre du consortium du projet PPR Hilausenior piloté par la CNAV*

01

# La gérontocroissance

# La gérontocroissance

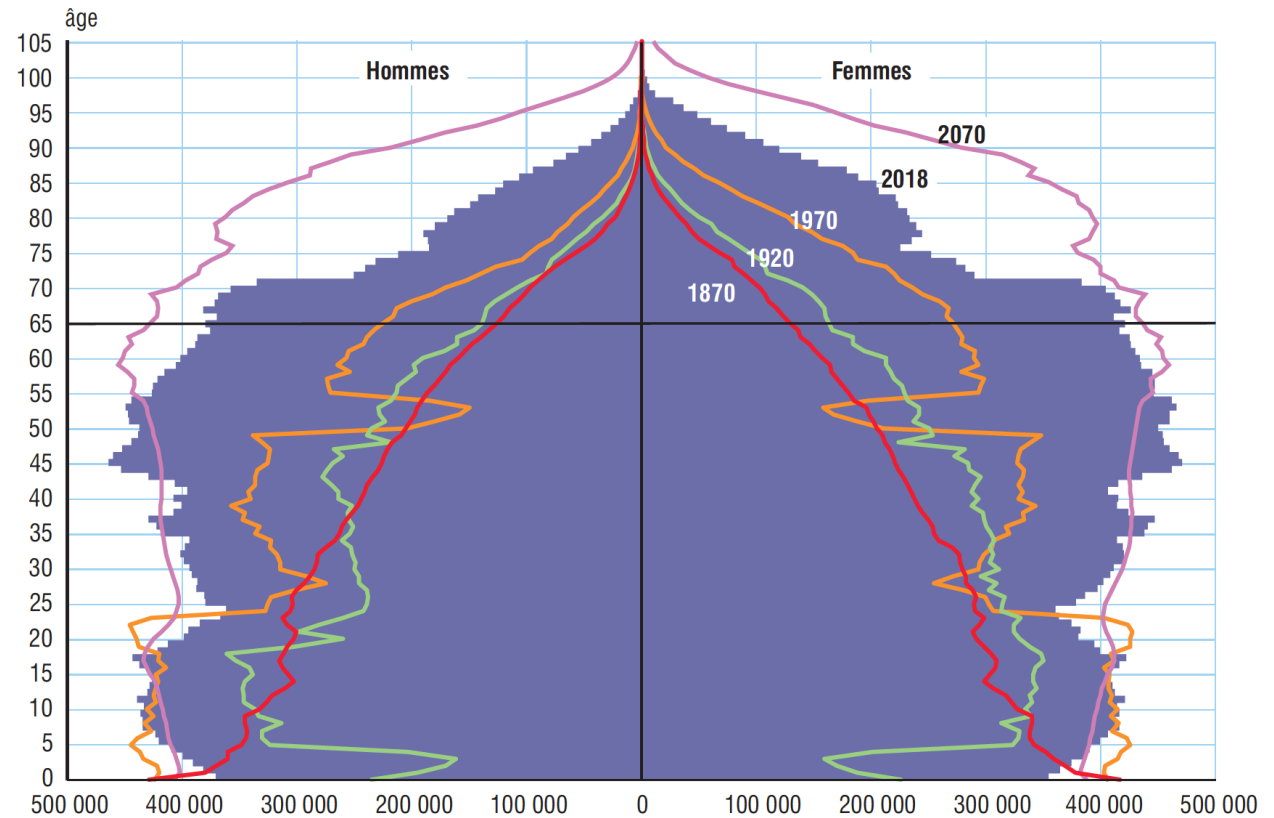
## Mouvements et changements de la courbe des âges

« Depuis 1870, la pyramide des âges s'élargit au-delà de 65 ans »

## Croissance exponentielle et rapide

« La France comptait **3,5 millions** de seniors en **1920**, **6,5 millions** en **1970** et **13,1 millions** en **2018** »

**Le nombre de seniors tend à doubler, en moyenne, tous les 50 ans**



Champ : France métropolitaine en 1870, 1920 et 1970, France en 2018 et 2070.

Lecture : en 2018, la France compte 421 000 femmes âgées de 65 ans.

Sources : Human mortality database en 1870 ; Insee, estimations de population et statistiques de l'état civil en 1920, 1970 et 2018 ; Insee, projections de population en 2070.

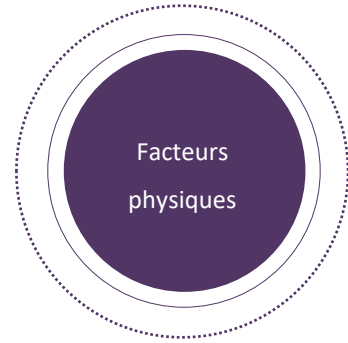


02

# La gérontologie environnementale

Définition

# Définition



Accès aux soins



Comportements et habitudes



Environnements

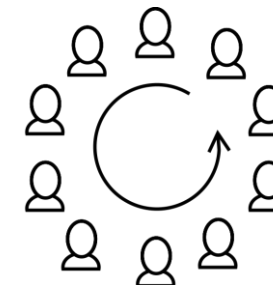
Selon la définition de l'OMS, les déterminants de la santé sont les « **facteurs personnels, sociaux, économiques et environnementaux** qui déterminent l'état de santé des individus ou des populations ».



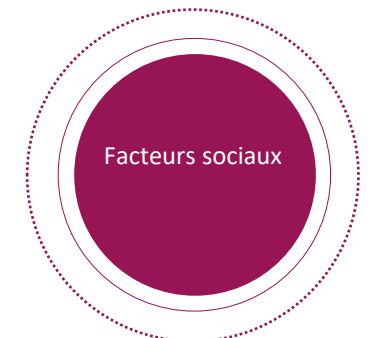
Personnels



Économiques

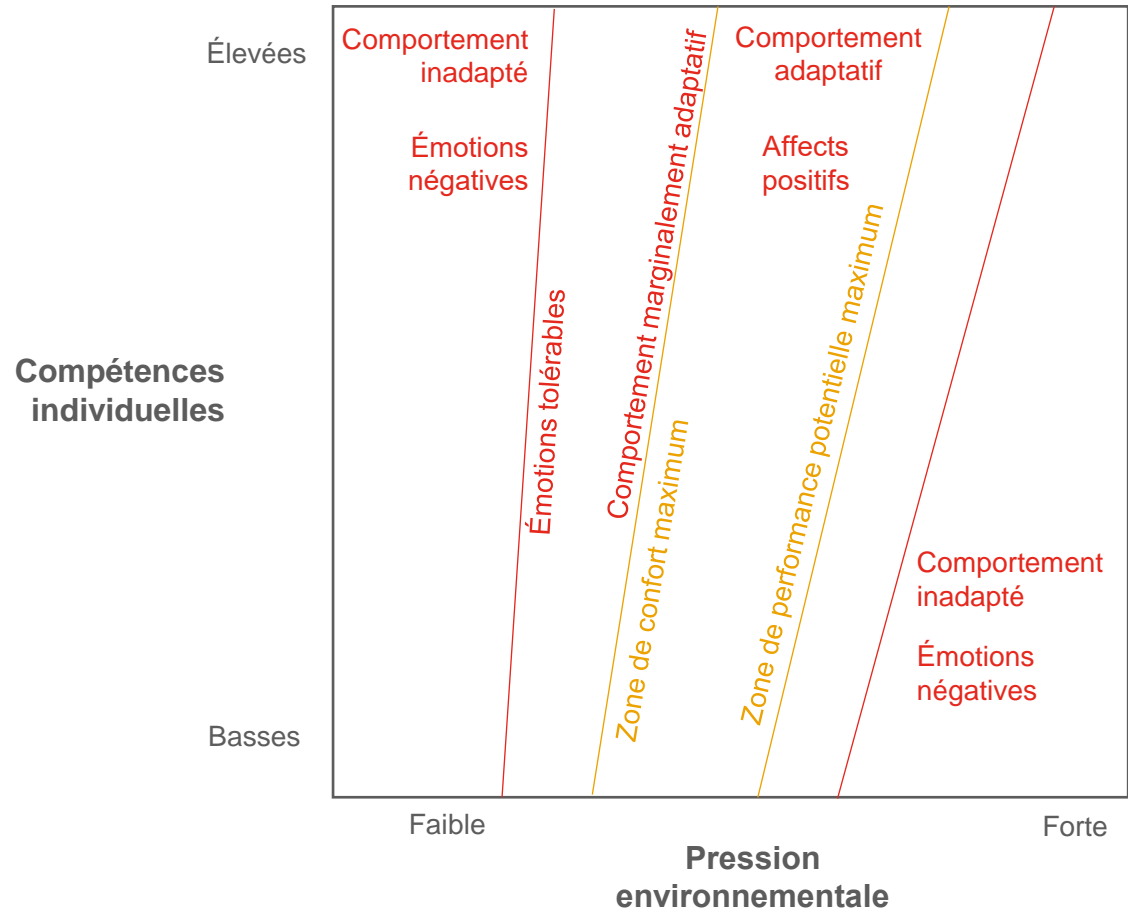


Sociaux



La gérontologie environnementale pour comprendre le vieillissement et construire des stratégies préventives.

# Modèle de pression environnementale



93 % des hommes et 96 % des femmes de plus de 65 ans souhaitent vieillir chez eux (INSEE, 2019)

Modèle de pression environnementale (Lawton et Nahemow, 1973).

# CONCLUSION

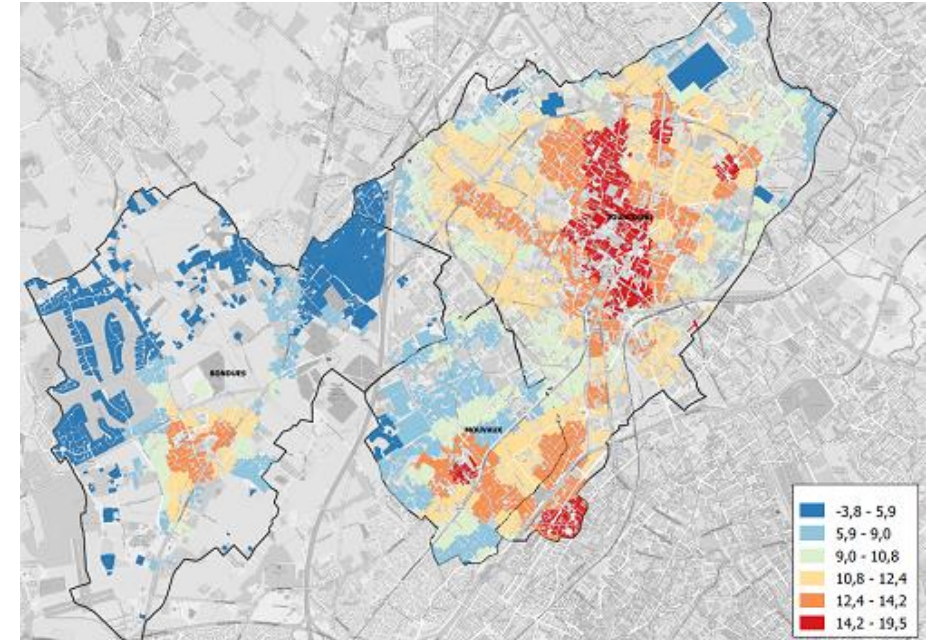
## Un bien vieillir conditionné par nos environnements



Ils existent **5 zones bleues** à travers le monde, où la longévité est inégalée !

Les zones bleues.

Gerber, P. (2005). Ville de Luxembourg et personnes âgées vivant à domicile: les principaux résultats de l'enquête. CEPS/INSTEAD.



Cerema (2021). Zonage du "bien vieillir". Méthodologie testée pour estimer le niveau d'accessibilité des logements à un ensemble de services à l'échelle du département du Nord.

2

# Quel rôle pour les collectivités locales ?

Odile Dubois-Joye, ANIL

# Introduction



**Odile Dubois-Joye**

*Directrice des études à l'Agence Nationale  
pour l'Information sur le Logement*

3

### Table ronde

Développer des partenariats interacteurs au service de l'accompagnement du vieillissement en territoires détendus et cœurs de ville ?

# Table ronde



**Morgan Blin**

*Directeur général de  
France Loire (Groupe  
Arcade VYV)*



**Thomas Dudebout**

*Vice-président du  
département de l'Aisne,  
Maire-adjoint de Saint-  
Quentin et Président du  
Réseau Francophone des  
Villes Amies des Aînés*



**Pascal Nayme**

*Directeur général de Deux  
Fleuves Loire Habitat*



**Laëtitia Pouvreau**

*Première adjointe de  
Valence-en-Poitou*







## Les Jardins de Romane- Saint-Romain-du-Puy – Deux Fleuves Loire Habitat









**Et le point de vue des habitants ?**

VIDEO

# Témoignages d'habitantes du Clos de La Marmande

Saint-Amand-Montrond (18)



# Conclusion



**Thierry Asselin**

*Directeur des politiques urbaines et  
sociales*



A large red hexagonal frame with rounded corners, centered on the page. A blue dotted line starts from the top right corner of the frame and extends towards the right edge of the image. In the bottom left corner, there is a blue and white striped geometric shape.

**banquedesterritoires.fr**

 **in f**   | @BanqueDesTerr