



BANQUE des
TERRITOIRES



Hub des Territoires

L'espace d'échanges et de développement
Banque des Territoires

aquagir, un an déjà

4 juillet 2024



Audrey Charluet

*Responsable écosystèmes et partenariats
Banque des Territoires*



Kosta Kastrinidis

Directeur des prêts
Banque des Territoire



Animation Audrey Charluet

Responsable écosystèmes et partenariats
Banque des Territoires



Charlène Descollonges

Hydrologue, auteure et conférencière





Charlène
DESCOLLONGES



Charlène
Descollonges

Ingénieure hydrologue engagée

Spécialisée dans la gestion de la ressource en eau et des milieux aquatiques.

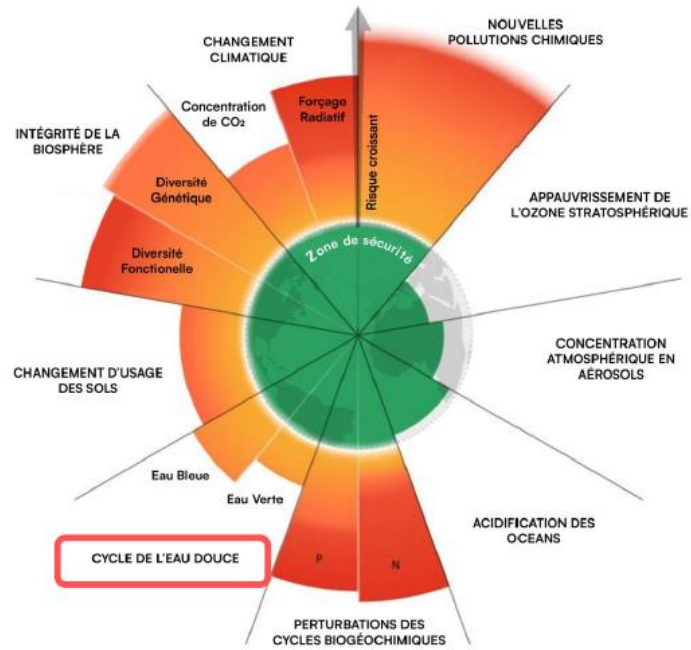
Co-fondatrice de l'association *Pour une Hydrologie Régénérative* qui vise à restaurer massivement le cycle de l'eau à l'échelle des territoires, via des projets pilotes de Recherche-Action.



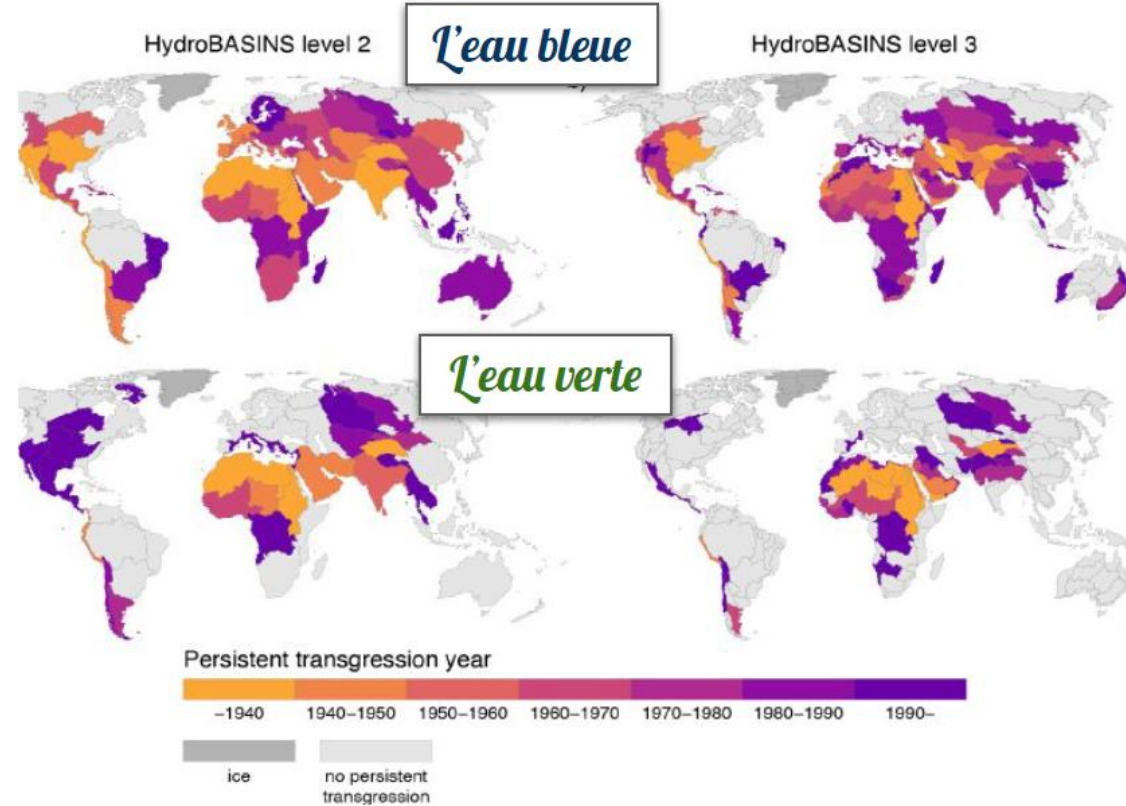
POUR UNE
Hydrologie
Régénérative

LES LIMITES PLANÉTAIRES

2023 : 6 Limites dépassées



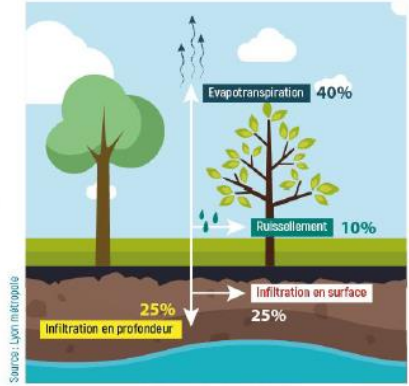
ce : Stockholm Resilience Center Traduction : Bon Pote



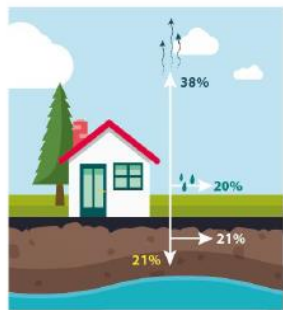
Source : Global water cycle shifts far beyond pre-industrial conditions – planetary boundary for freshwater change Transgressed Miina Porkka, 2023, submitted to EarthArXiv

3. Impacts

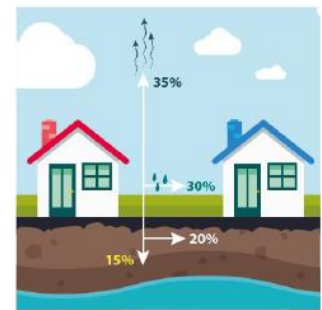
Une surface imperméabilisée est une zone bétonnée (route, parking, ...) où le ruissellement des eaux pluviales est prédominant.



ZONE NATURELLE
Surface imperméabilisée : 0-10%



HABITAT DIFFUS
Surface imperméabilisée : 10-20%



VILLAGE
Surface imperméabilisée : 35-50%



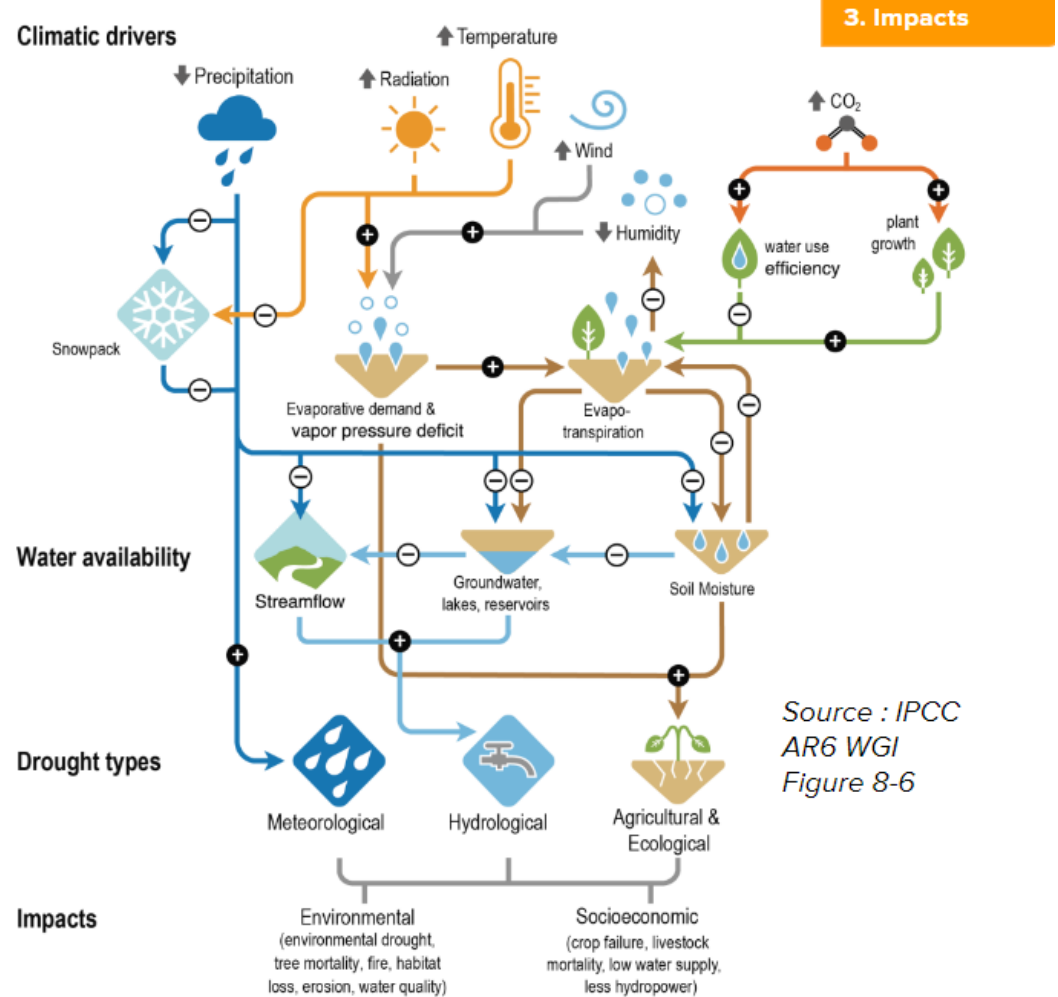
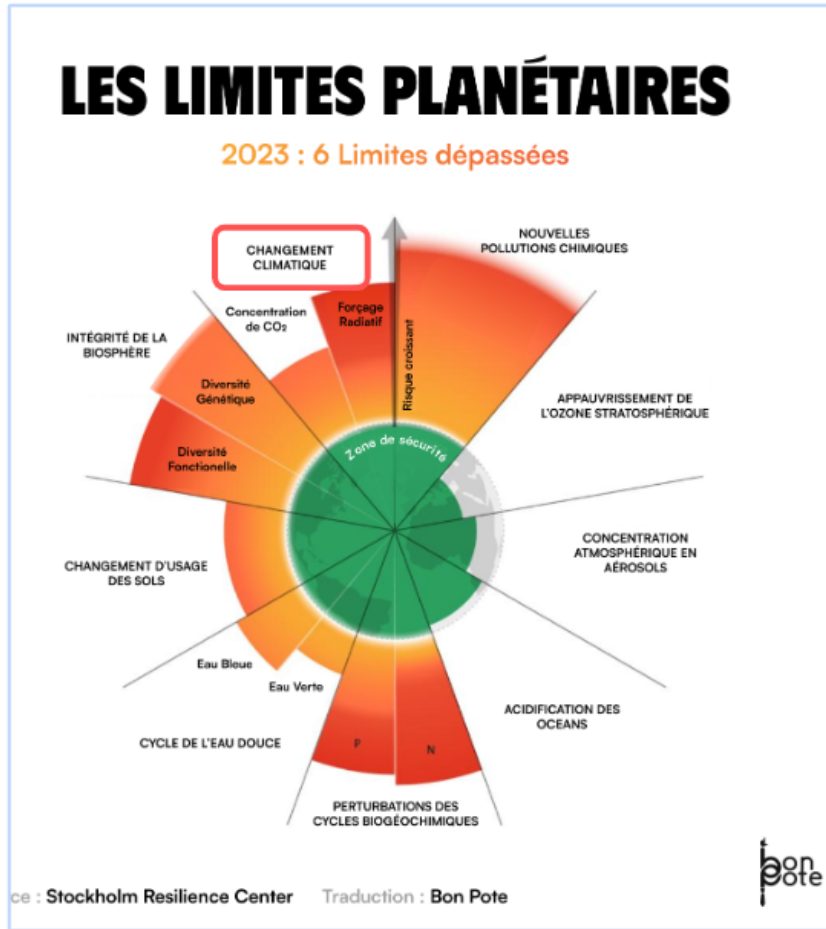
VILLE
Surface imperméabilisée : 75-100%

- de 0 à 10 000 m² (entre 0 à 1 ha)
- de 10 000 à 20 000 m² (entre 1 et 2 ha)
- de 20 000 à 50 000 m² (entre 2 et 5 ha)
- de 50 000 à 100 000 m² (entre 5 et 10 ha)
- de 100 000 à 200 000 m² (entre 10 et 20 ha)

Consommation d'espace naturels et agricoles entre 2009-2022



Source : Portail de l'artificialisation des sols



Régénérer les paysages

L'HYDROLOGIE RÉGÉNÉRATIVE vise à

- **Ralentir, Répartir, Infiltrer** les eaux de pluie et de ruissellement,
- **Densifier la végétation** multifonctionnelle, cultivée ou non,

Pour améliorer la **résilience** du territoire face aux risques de sécheresse, d'érosion, et d'inondation



Régénérer les paysages



EAU

Hydrologie

La prise en compte des **chemins naturels et artificiels** de l'eau, le **design global** de site priorisant la **gestion de l'eau** et tous les aménagements et implantations favorisant **infiltration et stockage d'eau**, création de **zones humides ou semi-humides**, et **recharges passives des aquifères**.



SOL

Agronomie

Un sol vivant et couvert en permanence, riche en matière organique, est la clé pour une gestion de l'eau à **court terme** en :

- réduisant drastiquement tous les **phénomènes de ruissellement**
- **stockant l'eau** dans tous les éléments biologiques
- favorisant l'**infiltration** et la **résilience hydrique** pour toute végétation, cultivée ou non



ARBRE

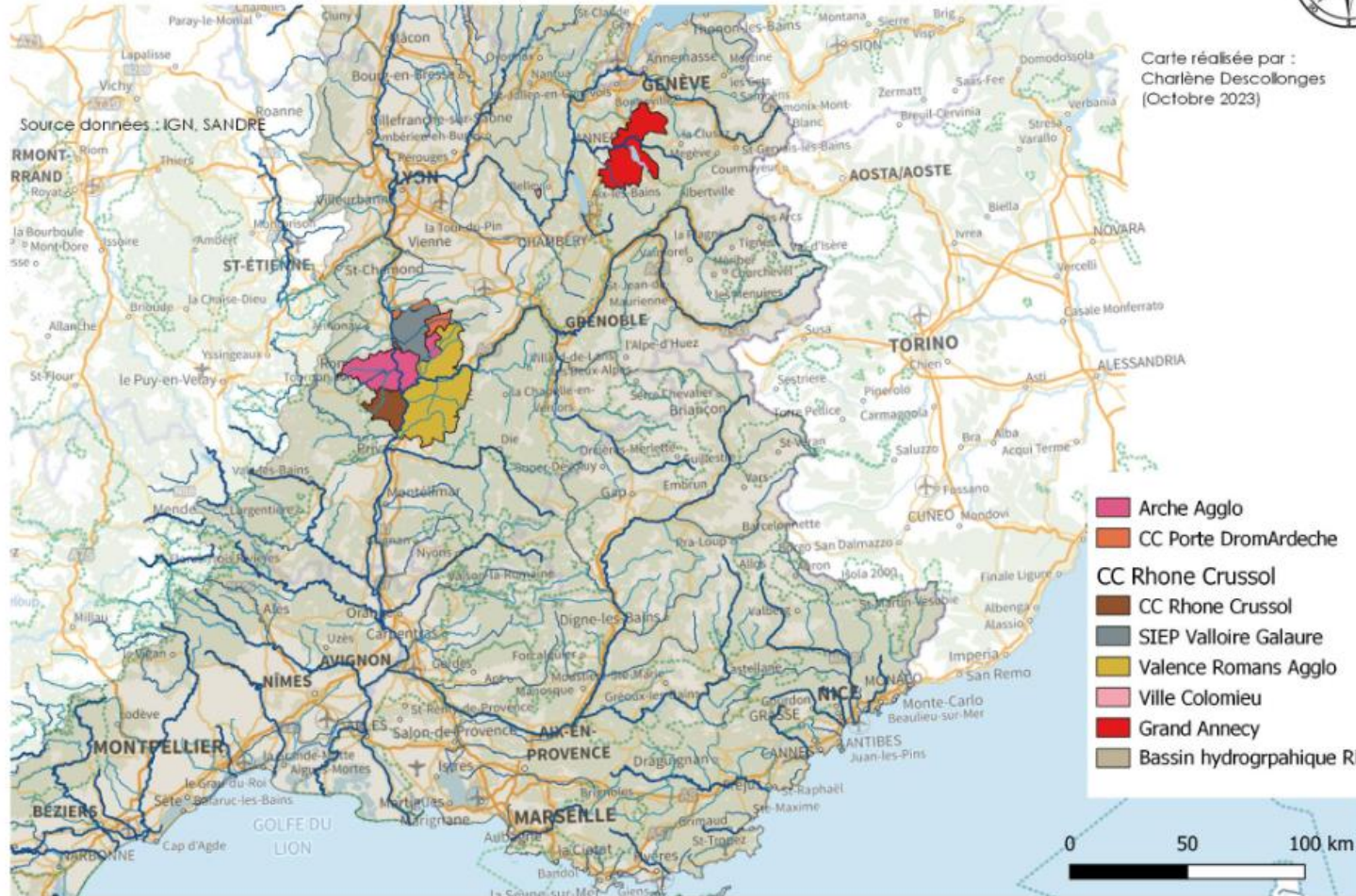
Agroforesterie

Les arbres sont la clé pour la gestion de l'eau sur le **long terme** en :

- favorisant **évapotranspiration, condensation** et petits cycles de l'eau
- créant des **microclimats** frais et humides
- **infiltrant** l'eau en profondeur et/ou la **remontant** en surface
- développant le **réseau mycorhizien** et la **vie biologique** du sol.

4. Solutions

Localisation des collectivités pilotes pour la réalisation des volets 1 et 2



Focus sur la protection des captages

Une démarche exemplaire sur le bassin Rennais



UN LABEL PAS COMME LES AUTRES

ENGAGEMENT N°1 DES PRODUCTEURS ACCOMPAGNÉS POUR PROTÉGER L'EAU	ENGAGEMENT N°2 UNE JUSTE RÉMUNÉRATION DES PRODUCTEURS	ENGAGEMENT N°3 DES PRODUITS 100% LOCAUX	ENGAGEMENT N°4 DES PRODUITS DE QUALITÉ
--	---	---	--



Réconcilier agriculture locale, respect de l'environnement et alimentation durable, c'est une perspective majeure pour l'avenir de notre territoire.

LEAU EST UN ENJEU DE **DÉMOCRATIE LOCALE.**







Processus de reconnaissance des droits de la Nature associé aux neuf limites planétaires
Pour la **reconnaissance de la voix du fleuve** (dignité, sécurité, préservation, intégrité).

- **30 panélistes représentatifs** tirés au sort
- **5 sessions de formation** le long du Rhône
- Gouvernance indépendante franco-suisse



LES ENJEUX
DE L'EAU

Comprendre, gérer
et régénérer le cycle
de l'eau

Charline Descollonges



Animation Pavlina Novotny

Chargée de mission aquagir
Banque des Territoires

Le récit de la première année d'aquagir



Florence Daumas
Directrice
Cercle Français de l'eau



Thierry Boutilly
*Directeur des services
techniques*
**Communauté
d'agglomération Chauny –
Tergnier – La Fère**



Yvan Kedaj
directeur général
Aqua Valley



Hervé Gaboriau
directeur
pôle Dream Eau et milieux

Le récit de la première année d'aquagir



Bruno Forel
Président
ANEB



François Abbou
2^e vice-président
EPTB Gardons



Solène Le Fur
directrice du programme
Eau
Banque des Territoires



Stéphanie Riefflin
chargée de
développement
territorial
Direction régionale
Grand Est



Pierre Pannet
directeur adjoint des
actions territoriales
BRGM

Panorama des solutions fondées sur la nature



Sébastien Laffitte
*Chargé de mission
Marketplace et eau
Banque des Territoires*



Etienne Portais
*Fondateur
Madyness*

Répondre aux défis de la gestion de l'eau
par des Solutions fondées sur la Nature.

Solutions fondées sur la Nature



Téléchargez
le livre blanc

Panorama
de l'eau
2024

Maddyness aquagir



Blandine Calcio-Gaudino

*Directrice Ecosystèmes et Innovation
Banque des Territoires*

A large red hexagonal frame with rounded corners, centered on the page. A blue dotted line starts from the top right corner of the frame and extends towards the right edge of the image. In the bottom left corner, there is a blue and white striped geometric shape.

banquedesterritoires.fr

 **in f**   | @BanqueDesTerr