

# Étude

## Service public régional de l'emploi et de la formation professionnelle

### **Premiers résultats**

18e Congrès des Régions de France  
Vendredi 16 septembre 2022



# Benchmark de nos voisins européens

# La singularité française en face des « Régions » européennes



## Allemagne

357 888 km<sup>2</sup>  
83 222 442 habitants  
5,1% de chômage



## Belgique

30 688 km<sup>2</sup>  
11 507 163 habitants  
5,4% de chômage



## Danemark

42 924 km<sup>2</sup>  
5 822 763 habitants  
5,8% de chômage



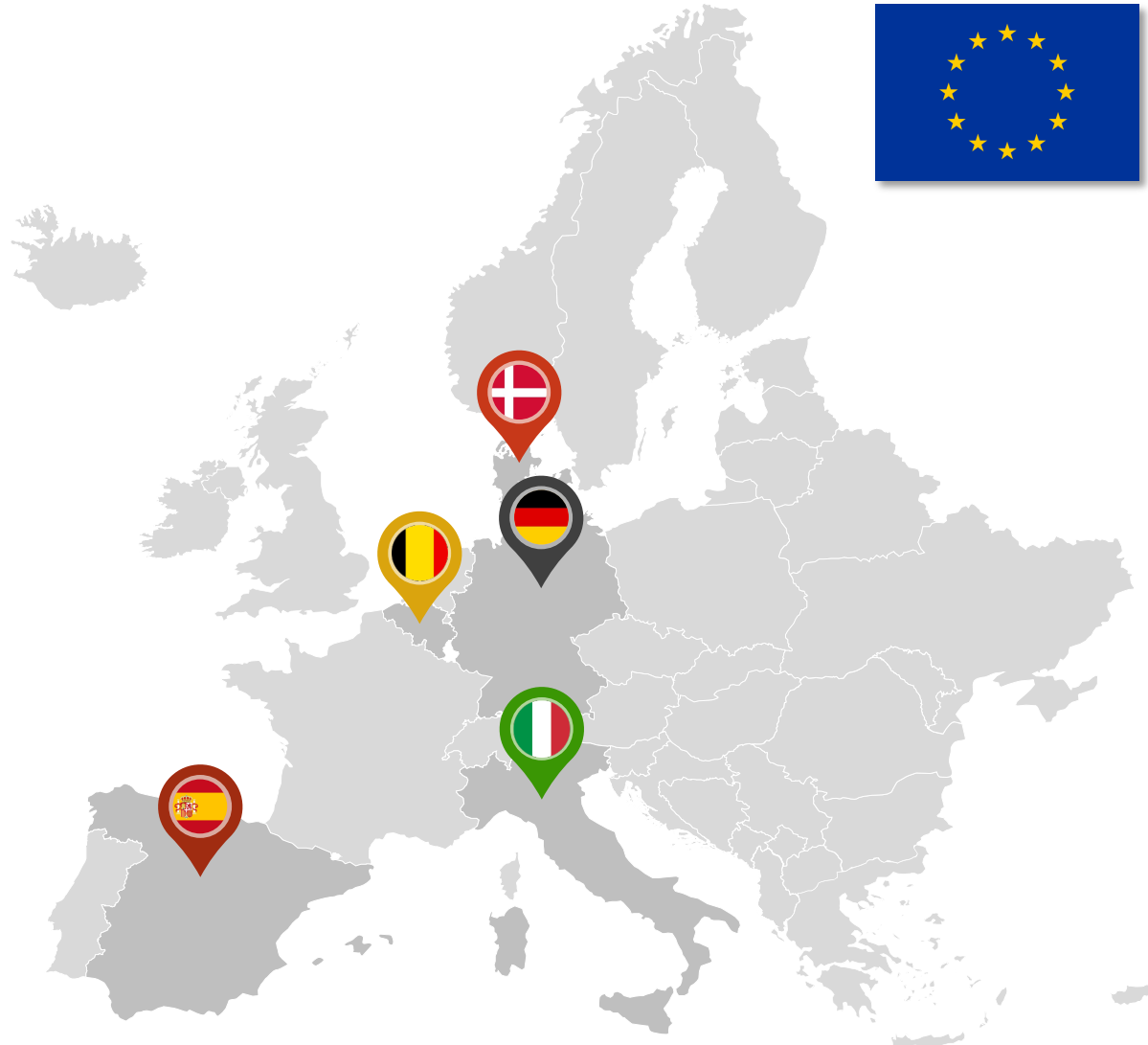
## Espagne

505 990 km<sup>2</sup>  
47 163 418 habitants  
13,6% de chômage



## Italie

301 336 km<sup>2</sup>  
60 359 546 habitants  
9,6% de chômage



# La Région toujours plébiscitée comme animatrice du territoire sur l'emploi et la formation



## Allemagne

Une agence fédérale (BA) mais une cogestion tripartite par les Länder



## Belgique

À chaque Région sa propre agence et une cogestion tripartite



## Danemark

Des « job center » dans les municipalités avec un tripartisme culturel et une cogestion généralisée



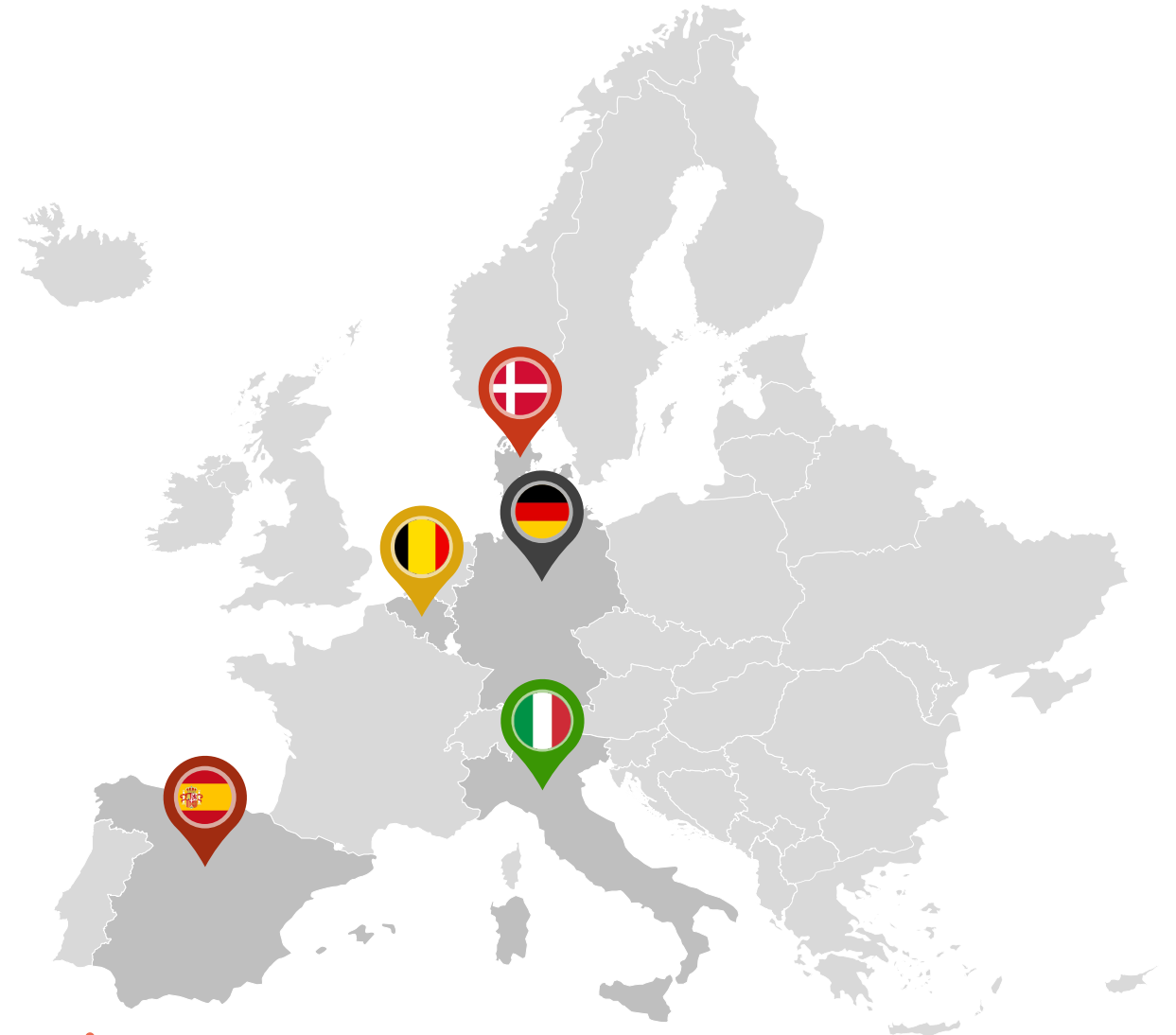
## Espagne

Des communautés très autonomes dans la limite d'un portefeuille commun de services



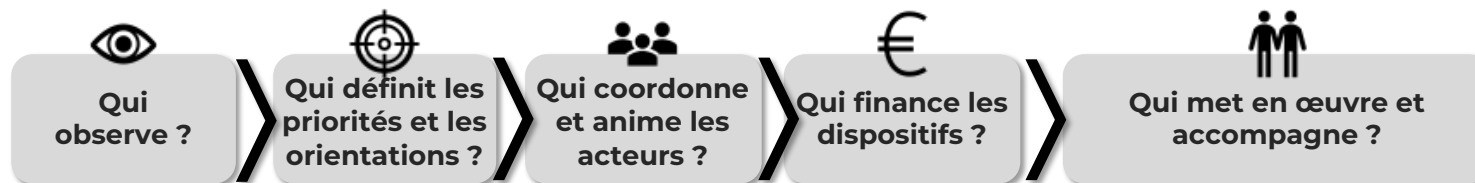
## Italie

Des Régions et des fonds paritaires au service de projets territoriaux



# État des lieux d'une complexité française

# Notre mosaïque institutionnelle de l'emploi et de la formation (1/2)



	Qui observe ?	Qui définit les priorités et les orientations ?	Qui coordonne et anime les acteurs ?	Qui finance les dispositifs ?	Qui met en œuvre et accompagne ?
<b>Demandeur d'emploi</b> <i>Incluant les publics spécifiques</i>	<ul style="list-style-type: none"> <li>Région</li> <li>CARIF-OREF</li> <li>Pôle Emploi</li> <li>Cap emploi</li> <li>APEC</li> <li>Maison de l'Emploi/PLIE</li> </ul>	<ul style="list-style-type: none"> <li>Ministère du Travail, du Plein Emploi et de l'Insertion</li> <li>Région (volet formation)</li> <li>CREFOP (*consultation)</li> </ul>	<ul style="list-style-type: none"> <li>DREETS/DEETS (Services extérieurs du Travail)</li> <li>CREFOP (*consultation)</li> <li>Autres structures ad hoc<sup>1</sup></li> <li>Région</li> <li>EPCI/Communes</li> <li>Maison de l'Emploi/PLIE</li> </ul>	<ul style="list-style-type: none"> <li>France Compétences</li> <li>Région (via les Pactes)</li> <li>Pôle Emploi</li> <li>Cap emploi</li> <li>APEC</li> <li>Maison de l'Emploi/PLIE</li> </ul>	<ul style="list-style-type: none"> <li>CIO/CUIO</li> <li>Cité des métiers</li> <li>PRC-VAE</li> <li>Opérateurs du CEP</li> <li>CIBC</li> <li>AFPA</li> <li>OF (universités, GRETA, organismes privés, ...)</li> <li>Pôle Emploi</li> <li>Cap emploi (pour des personnes en situation de handicap)</li> <li>APEC (pour des personnes cherchant des emplois cadres)</li> <li>Maison de l'Emploi/PLIE</li> <li>Acteurs de l'insertion (pour les publics spécifiques)</li> </ul>
<b>Jeune</b> <i>Sorti de scolarité, apprenti, alternant, primo demandeur d'emploi ...</i>	<ul style="list-style-type: none"> <li>Région</li> <li>OPCO et CPNEFP des branches professionnelles</li> <li>CARIF-OREF</li> <li>ONISEP/DRONISEP</li> <li>Maison de l'Emploi/PLIE</li> <li>Mission Locale</li> </ul>	<ul style="list-style-type: none"> <li>Ministère du Travail, du Plein Emploi et de l'Insertion</li> <li>Ministère de l'Éducation</li> <li>Région (volet orientation, insertion, investissement CFA)</li> <li>CREFOP (*consultation)</li> </ul>	<ul style="list-style-type: none"> <li>Rectorat</li> <li>DREETS/DEETS (Services extérieurs du Travail)</li> <li>CREFOP (*consultation)</li> <li>Région</li> <li>EPCI/Communes</li> <li>Maison de l'Emploi/PLIE</li> </ul>	<ul style="list-style-type: none"> <li>France Compétences</li> <li>Région</li> <li>OPCO</li> <li>Mission Locale</li> <li>Maison de l'Emploi/PLIE</li> </ul>	<ul style="list-style-type: none"> <li>ONISEP/DRONISEP</li> <li>CIO/CUIO/BIJ/CIDJ</li> <li>Cité des métiers</li> <li>Opérateurs du CEP</li> <li>OF (universités, GRETA, organismes privés, ...)</li> <li>Mission Locale</li> <li>Maison de l'Emploi/PLIE</li> </ul>
<b>Salarié</b>	<ul style="list-style-type: none"> <li>Région</li> <li>OPCO et CPNEFP des branches professionnelles</li> <li>CARIF-OREF</li> </ul>	<ul style="list-style-type: none"> <li>CREFOP (*consultation)</li> <li>OPCO et CPNEFP des branches professionnelles (Partenaires Sociaux)</li> <li>Entreprises</li> </ul>	<ul style="list-style-type: none"> <li>CREFOP (*consultation)</li> </ul>	<ul style="list-style-type: none"> <li>France Compétences</li> <li>Région</li> <li>OPCO</li> <li>Agefiph (pour des salariés en situation de handicap)</li> <li>Entreprises</li> <li>Caisse des Dépôts (CPF)</li> </ul>	<ul style="list-style-type: none"> <li>Agefiph (pour des salariés en situation de handicap)</li> <li>OPCO</li> <li>Cité des métiers</li> <li>Réseau des GEIQ et groupements d'employeurs</li> <li>Acteurs de l'insertion (pour les publics spécifiques)</li> <li>OF (universités, GRETA, organismes privés, ...)</li> <li>PRC-VAE</li> <li>AT-Pro</li> <li>AFPA</li> <li>CIO/CUIO</li> <li>Opérateurs du CEP</li> <li>CIBC</li> </ul>
<b>Entreprise</b> <i>Chef/fes d'entreprises, RH, représentants ...</i>	<ul style="list-style-type: none"> <li>Région</li> <li>OPCO et CPNEFP des branches professionnelles</li> <li>CARIF-OREF</li> <li>Pôle Emploi</li> <li>Cap emploi</li> <li>APEC</li> <li>Chambres consulaires</li> <li>Conseil aux entreprises</li> <li>Autres réseaux et clubs d'entreprises</li> </ul>	<ul style="list-style-type: none"> <li>Région (volet développement économique)</li> </ul>	<ul style="list-style-type: none"> <li>Région</li> <li>EPCI/Communes</li> <li>CREFOP (*consultation)</li> <li>Autres structures ad hoc (Comité local pour l'Emploi dans les territoires habilités TZCLD)</li> </ul>	<ul style="list-style-type: none"> <li>France Compétences</li> <li>Région</li> <li>OPCO</li> <li>Agefiph</li> <li>Chambres Consulaires</li> </ul>	<ul style="list-style-type: none"> <li>DREETS/DEETS (Services extérieurs du Travail)</li> <li>Région</li> <li>EPCI/Communes</li> <li>OPCO</li> <li>Agefiph</li> <li>APEC</li> <li>Maison de l'Emploi/PLIE</li> <li>Cap emploi</li> <li>Pôle Emploi</li> <li>Chambres consulaires</li> <li>Conseil aux entreprises</li> <li>Autres réseaux et clubs d'entreprises</li> </ul>

**LÉGENDE**

**Pouvoirs publics centraux et déconcentrés**

- France Compétences
- Ministère du Travail, du Plein Emploi et de l'Insertion
- Ministère de l'Enseignement
- DREETS / DEETS
- Rectorat

**Pouvoirs publics et instances locales**

- Région
- CREFOP\* (consultation)
- EPCI / Communes
- Autres structures ad hoc (Comité local pour l'Emploi dans les territoires habilités TZCLD, Départements pour publics spécifiques ...)
- Structures ad hoc

**Organisations professionnelles et paritaires**

- OPCO
- CPNEFP des branches professionnelles (Partenaires Sociaux)
- Agefiph

**Service Public Régional de l'Orientation**

- CARIF-OREF
- ONISEP / DRONISEP
- Acteurs de l'information et l'orientation (CIO / CUIO / BIJ / CIDJ...)
- Cité des métiers

**Acteurs du développement des compétences**

- Opérateurs du CEP
- CIBC
- PRC VAE
- AT-PRO
- AFPA
- OF (universités, GRETA, organismes privés, CFA...)

**Service Public de l'Emploi**

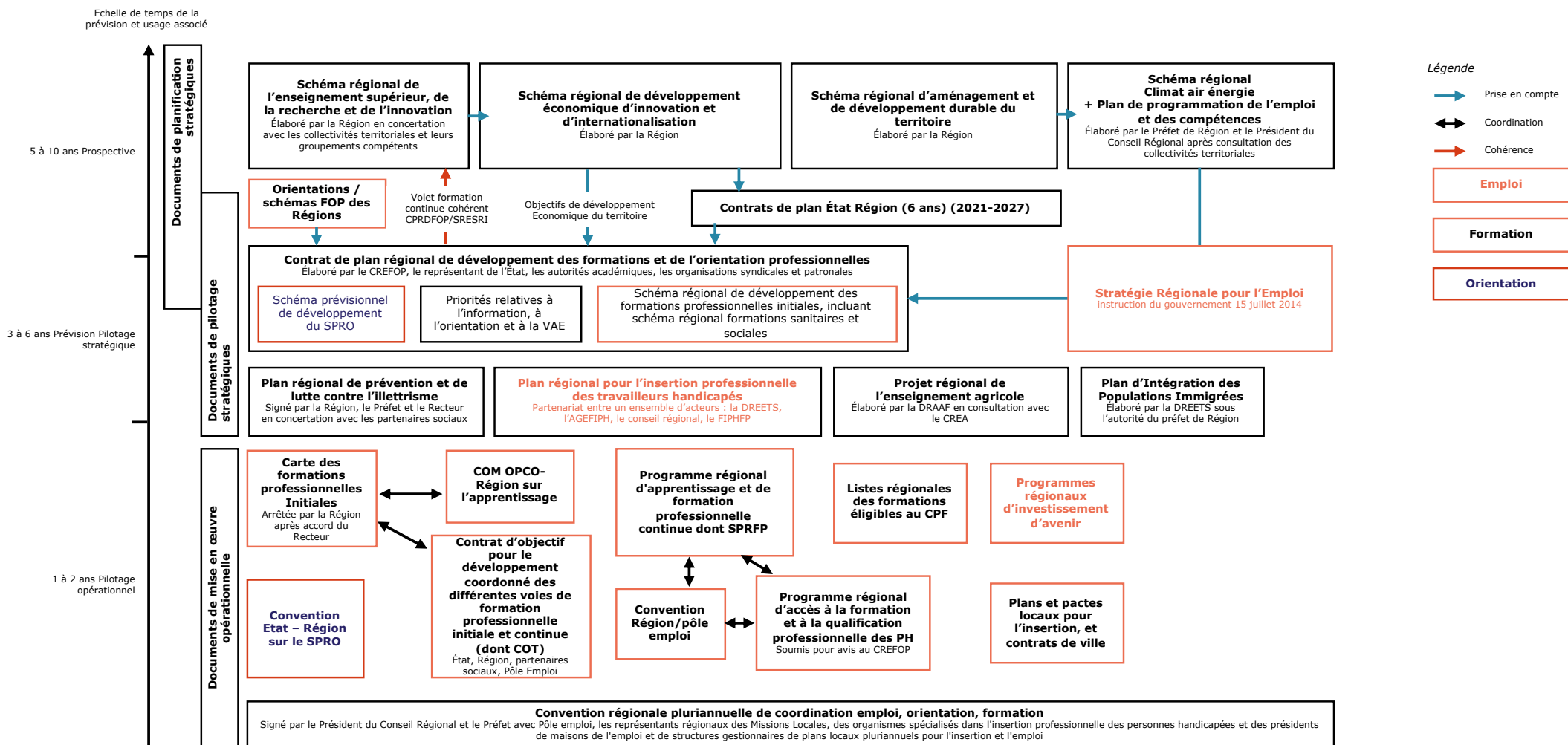
- Pôle Emploi
- APEC
- CAP Emploi
- Mission Locale
- Maison de l'Emploi / PLIE

**Acteurs du développement économique**

- Chambres consulaires
- Conseil aux entreprises
- Réseau des GEIQ et groupements d'employeurs
- Autres réseaux et clubs d'entreprises
- Acteurs de l'insertion (pour les publics spécifiques)

# Notre mosaïque institutionnelle de l'emploi et de la formation (2/2)

## Schéma des conventions et signataires Emploi-Formation - Orientation



# Une complexité qui se réalise ... au détriment du service au citoyen

	Qui observe ?	Qui définit les priorités et les orientations ?	Qui coordonne et anime les actions ?	Qui définit les dispositifs et finance ?	Qui met en œuvre et accompagne ?
<b>Demandeur d'emploi</b>	ANPE, Pôle emploi, Agences de l'emploi, Agence de l'emploi, Agence de l'emploi	ANPE, Pôle emploi, Agences de l'emploi, Agence de l'emploi, Agence de l'emploi	ANPE, Pôle emploi, Agences de l'emploi, Agence de l'emploi, Agence de l'emploi	ANPE, Pôle emploi, Agences de l'emploi, Agence de l'emploi, Agence de l'emploi	ANPE, Pôle emploi, Agences de l'emploi, Agence de l'emploi, Agence de l'emploi
<b>Jeune</b>	ANPE, Pôle emploi, Agences de l'emploi, Agence de l'emploi, Agence de l'emploi	ANPE, Pôle emploi, Agences de l'emploi, Agence de l'emploi, Agence de l'emploi	ANPE, Pôle emploi, Agences de l'emploi, Agence de l'emploi, Agence de l'emploi	ANPE, Pôle emploi, Agences de l'emploi, Agence de l'emploi, Agence de l'emploi	ANPE, Pôle emploi, Agences de l'emploi, Agence de l'emploi, Agence de l'emploi
<b>Salarié</b>	ANPE, Pôle emploi, Agences de l'emploi, Agence de l'emploi, Agence de l'emploi	ANPE, Pôle emploi, Agences de l'emploi, Agence de l'emploi, Agence de l'emploi	ANPE, Pôle emploi, Agences de l'emploi, Agence de l'emploi, Agence de l'emploi	ANPE, Pôle emploi, Agences de l'emploi, Agence de l'emploi, Agence de l'emploi	ANPE, Pôle emploi, Agences de l'emploi, Agence de l'emploi, Agence de l'emploi
<b>Entreprises</b>	ANPE, Pôle emploi, Agences de l'emploi, Agence de l'emploi, Agence de l'emploi	ANPE, Pôle emploi, Agences de l'emploi, Agence de l'emploi, Agence de l'emploi	ANPE, Pôle emploi, Agences de l'emploi, Agence de l'emploi, Agence de l'emploi	ANPE, Pôle emploi, Agences de l'emploi, Agence de l'emploi, Agence de l'emploi	ANPE, Pôle emploi, Agences de l'emploi, Agence de l'emploi, Agence de l'emploi

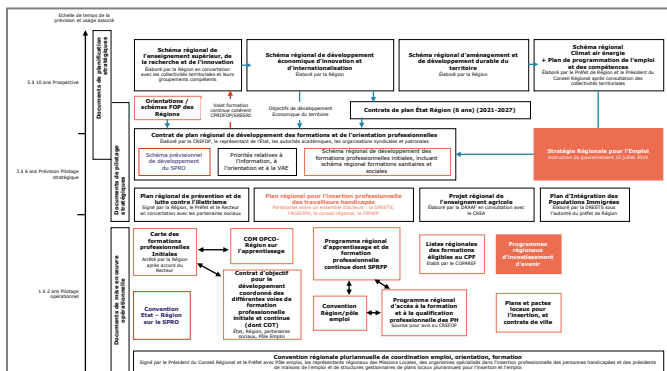
En bout de chaîne pour le citoyen :

→ Une **concurrence des dispositifs**



→ Une **perte de visibilité et de lisibilité locale** pour le bénéficiaire

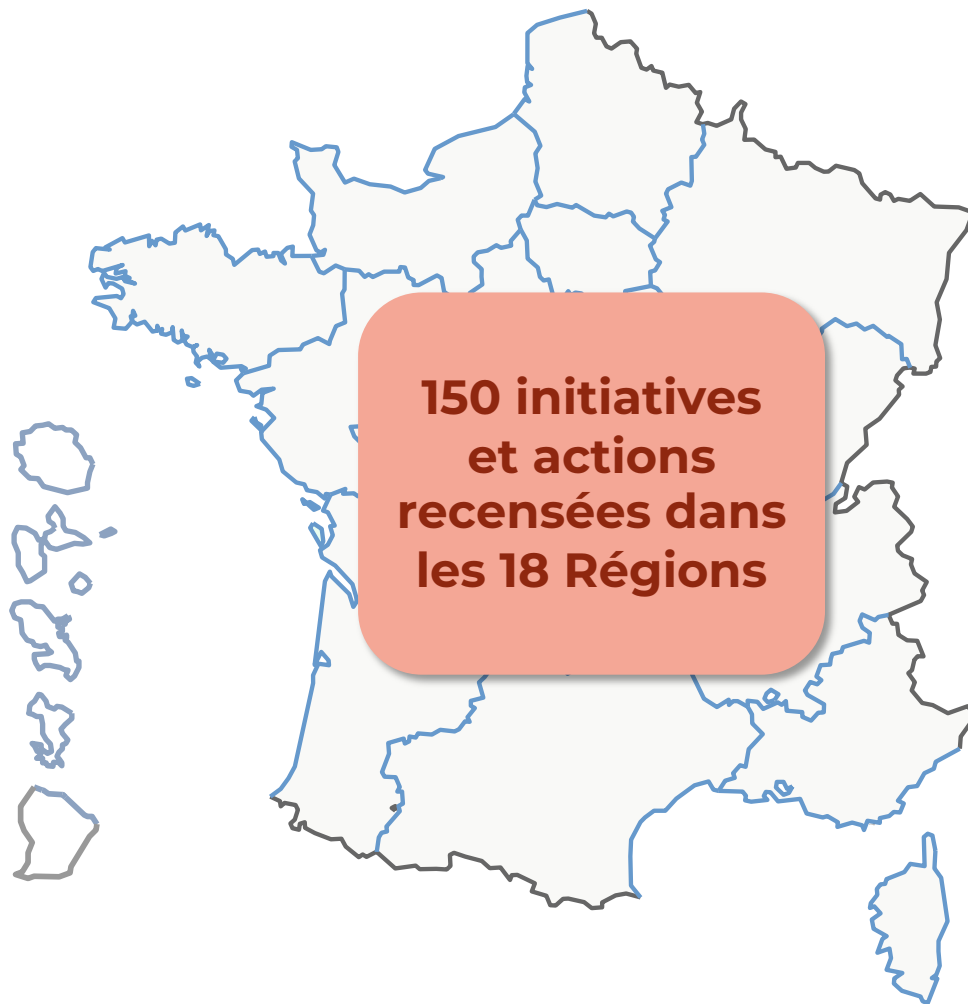
→ Un **manque de réactivité** dans les réponses apportées aux entreprises et aux individus





Face à cette complexité,  
quelles initiatives des Régions ?

# L'action des Régions, face au défi de la complexité, au service du citoyen



Au service de ...

Continuum des compétences  
Développement économique /  
Orientation / Formation / Emploi

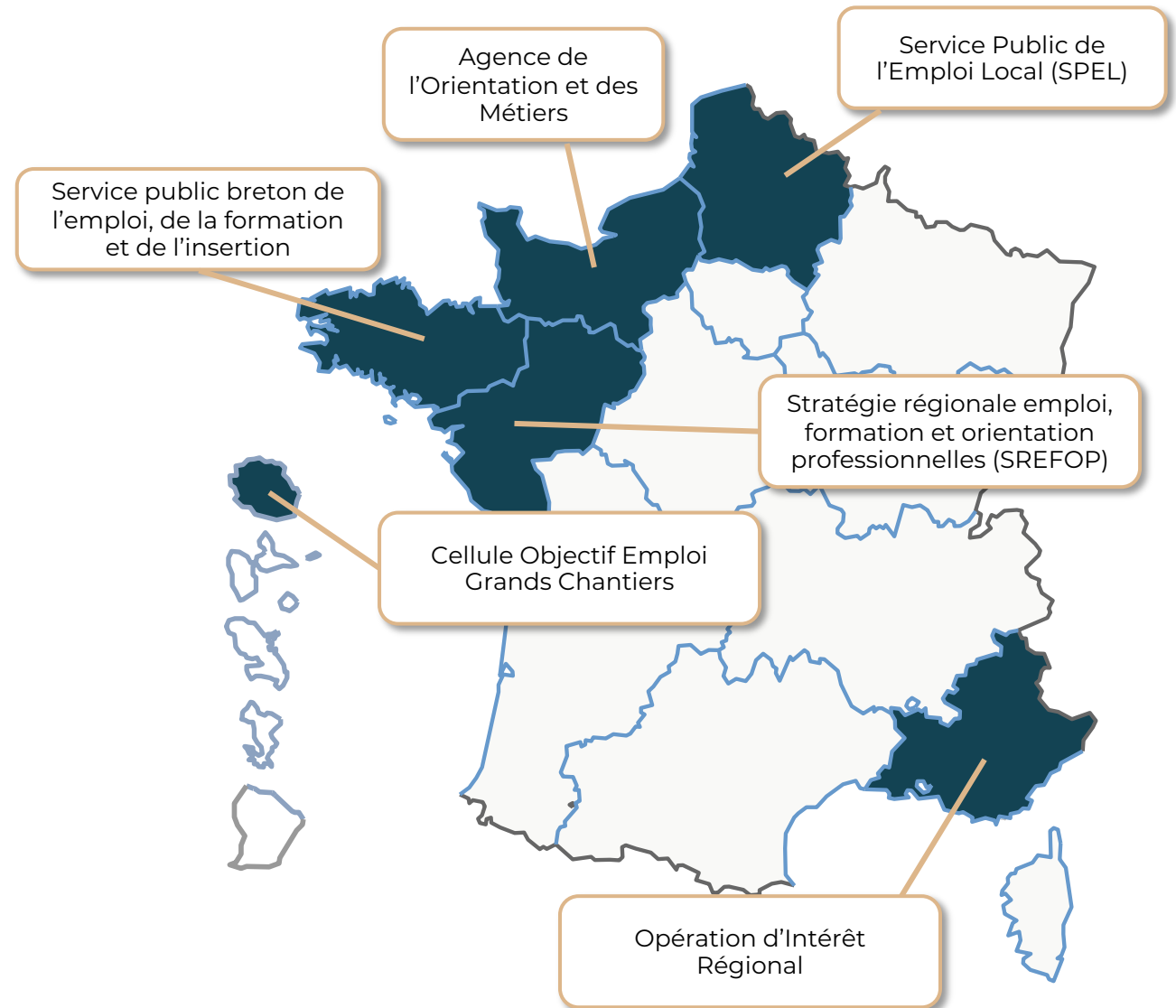
Continuum des  
parcours tout au long de la vie

# 150 initiatives recensées auprès des Régions (1/3)

**La Région sait organiser la coopération au service des continuums**

**La Région innove et crée des dispositifs adaptés à son territoire**

**La Région est agile et précise, à la maille des territoires**

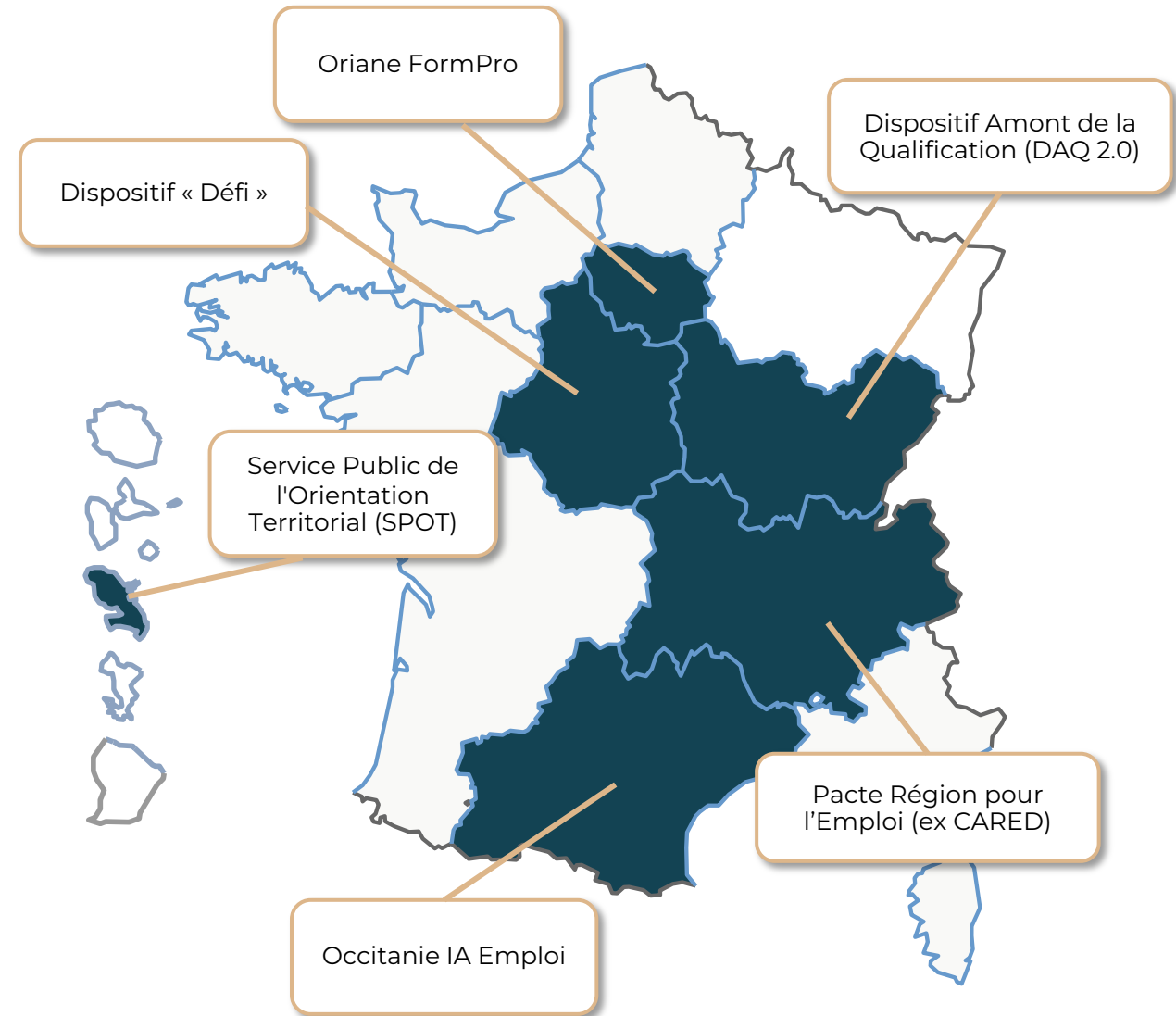


# 150 initiatives recensées auprès des Régions (2/3)

La Région sait organiser la coopération au service des continuums

La Région innove et crée des dispositifs adaptés à son territoire

La Région est agile et précise, à la maille des territoires

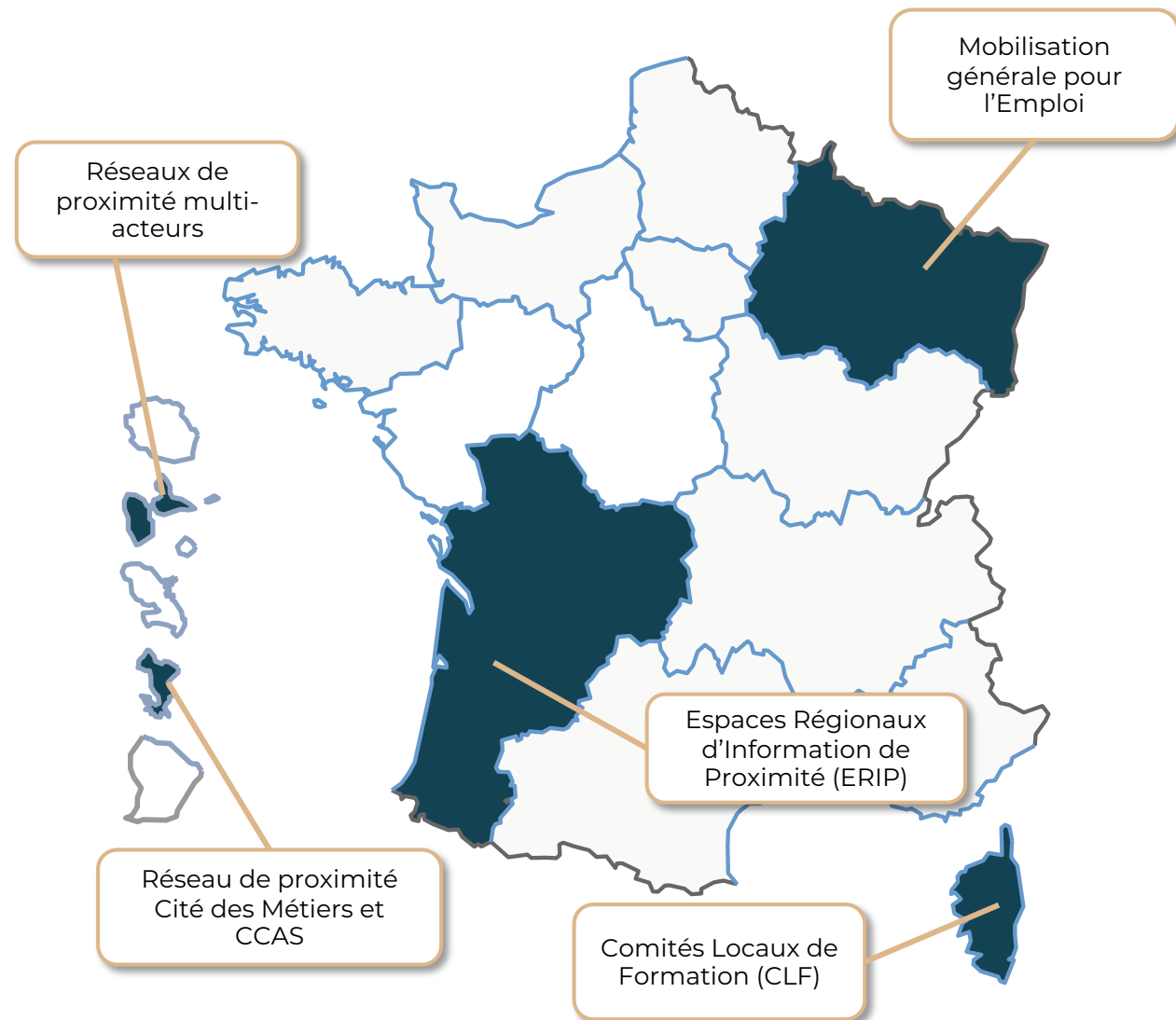


# 150 initiatives recensées auprès des Régions (3/3)

**La Région sait organiser la coopération au service des continnum**

**La Région innove et crée des dispositifs adaptés à son territoire**

**La Région est agile et précise, à la maille des territoires**



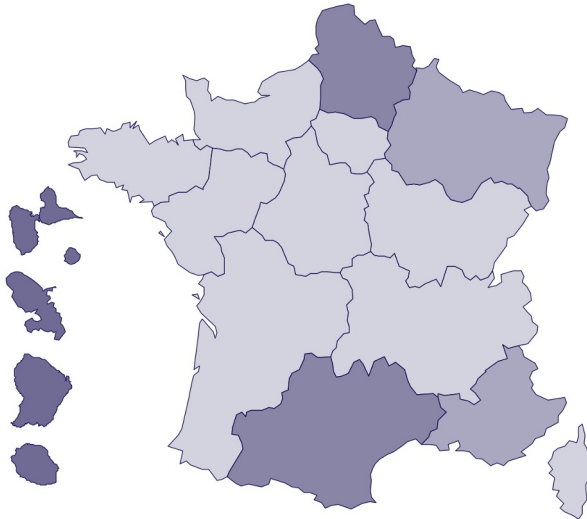
Vers un objectif  
de plein emploi  
en 2027 ?

# Le non-dit de la disparité territoriale de l'emploi

**Avec 7,4% de taux de chômage, le marché du travail est très dynamique mais il reste très disparate selon les zones d'emploi.**

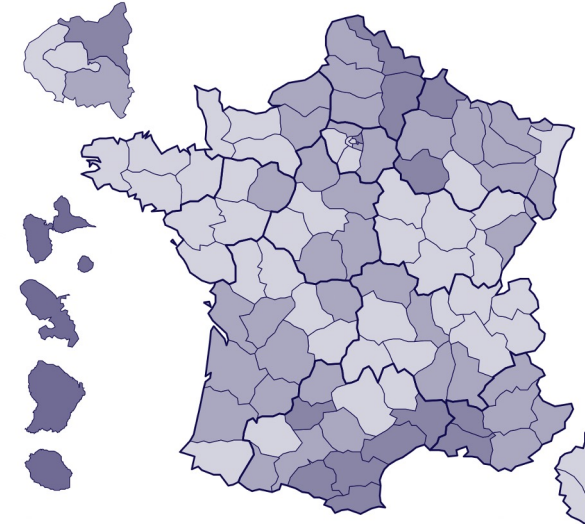
1<sup>er</sup> trim. 2022 (p)  
Données CVS, en moyenne trimestrielle (en %)

- 12,3 ou plus
- de 8,7 à moins de 12,3
- de 7,1 à moins de 8,7
- Moins de 7,1



1<sup>er</sup> trim. 2022 (p)  
Données CVS, en moyenne trimestrielle (en %)

- 12,3 ou plus
- de 8,7 à moins de 12,3
- de 6,6 à moins de 8,7
- Moins de 6,6



Source : INSEE, Taux de chômage localisés au 1<sup>er</sup> trimestre 2022

Une ambition de plein emploi qui passera nécessairement par des **politiques intégrées locales, corollaires des réalités économiques et sociales de chaque territoire.**

# Les atouts exclusifs des Régions pour mettre en œuvre une politique fine, adaptée aux réalités locales du marché du travail

## Réactivité

- La Région est la mieux placée pour dresser un **état des lieux unifié** sur la base des observations multiples et fragmentées de son territoire...
- ... et pour sa capacité à mettre en place des « **cycles courts** » jusqu'à leur **évaluation**

## Dynamique territoriale

- Capacité à construire une **stratégie unique de la Région** pour garantir la réponse à des réalités locales...
- ... **en combinant les outils** de l'État, des Partenaires Sociaux, et ses propres dispositifs

## Animation de réseaux

- Un savoir-faire clé des Régions dans l'animation et la coordination d'acteurs (**ADN des Régions**)
- Une **capacité opérationnelle** à animer les acteurs et les réseaux dans les territoires (infrarégional) jusqu'à l'échelon communal

Le principe de **subsidiarité** doit s'appliquer **au service du citoyen** : **seuls des plans intégrés pilotés** par les Régions permettront de franchir un nouveau palier dans la lutte pour l'emploi.





## **Votre contact**

**Elyse CASTAING**

*Directrice Associée*

*Emploi, Compétences & Insertion*

**Tel** : 06 48 74 77 29

**e-mail** : [elyse.castaing@elezia-conseil.com](mailto:elyse.castaing@elezia-conseil.com)