

HIFT 8

Mobilisés pour la relance

Conférence de presse du
21 septembre 2021





Le groupe Caisse des Dépôts : une complémentarité au service de la relance



26 Md€ d'investissements
mobilisés pour la relance d'ici 2024



Développement
économique
8,3 Md€



Cohésion territoriale
et habitat
11,1 Md€



Cohésion
sociale
500 M€



Transition
écologique
6,3 Md€

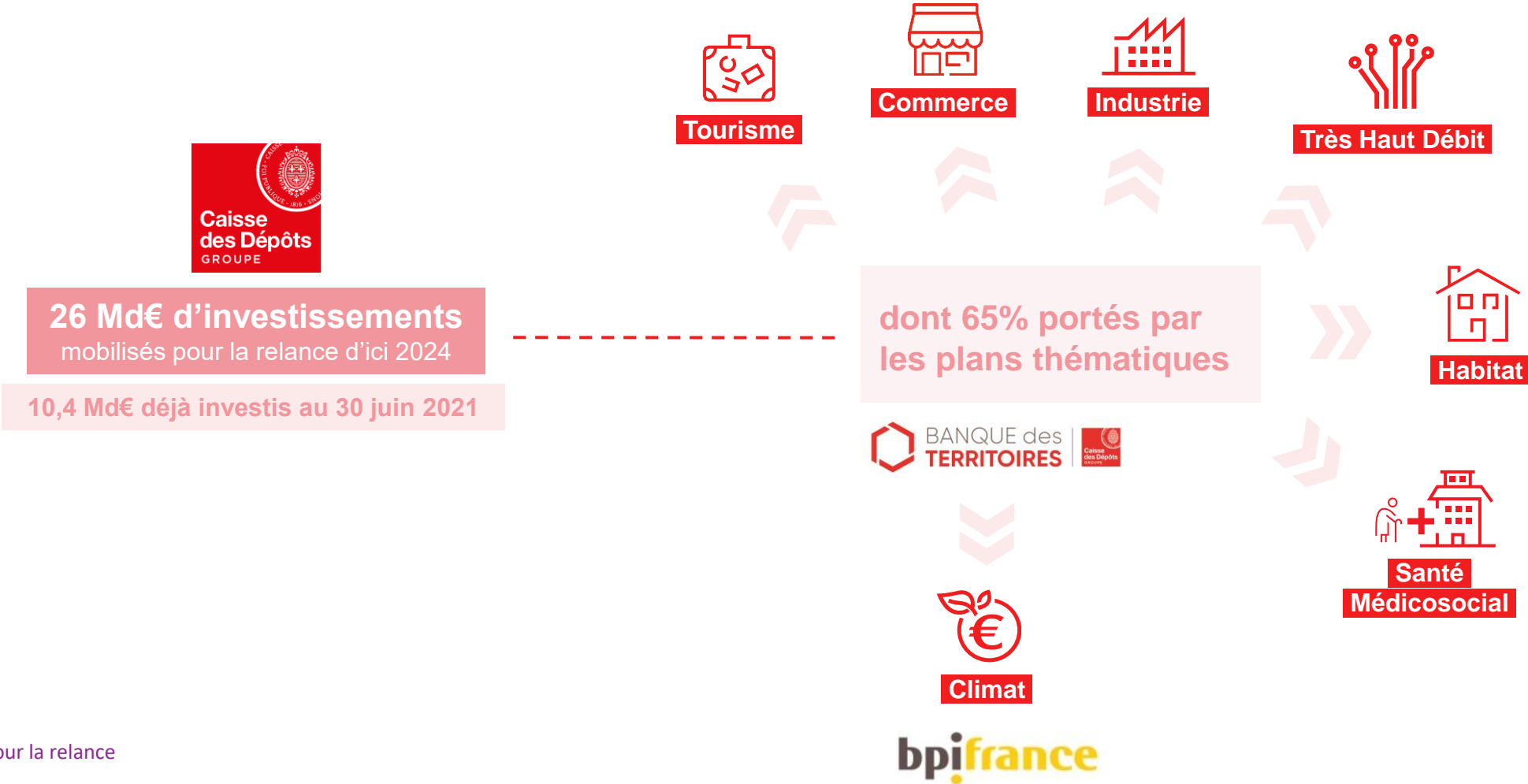
10,4 Md€ déjà investis au 30 juin 2021,
soit 40% d'exécution de notre plan

Prêts

Environ 70 Md€ de prêts
mobilisés sur Fonds d'épargne
dont 20 Md€ signés
au 30 juin 2021



Le groupe Caisse des Dépôts : une complémentarité au service de la relance





Mobilisés pour la relance

RESTAURANT-ÉPICERIE
LISULA
SPÉCIALITÉS CORSES
MENU CORSE (pâtis, charcuterie, fromages, légumes) 30€
PLANCHE DE CHARQUIÈRE CORSE 10€
PLANCHE DE CHARQUIÈRE ET FROMAGES 10€
SALADE ESTIVALE DI MINA 10€
LA BRUSCIETTA DU BERGER, CORSU 10€
ASSIETTE DE FROMAGES CORSE 12€
LA BRUSCIETTA DI MINA 10€
DESSERT : FIANONE à la liqueur d'orange 5€
COUPE PASTICCIO (Biscuits, jus de citron, liqueur d'orange) 10€
COUPE PASTICCIO (Biscuits, jus de citron, liqueur d'orange) 10€
COUPE PASTICCIO (Biscuits, jus de citron, liqueur d'orange) 10€



Déjà 10,4 Md€* investis pour la relance

* au 30 juin 2021

26 Md€
pour la relance
en cible 2024

Transition écologique
2,1 Md€ réalisés sur
les 6,3 Md€ ciblés



Développement économique
3,2 Md€ réalisés sur
les 8,3 Md€ ciblés



Cohésion territoriale et habitat
4,9 Md€ réalisés sur
les 11,1 Md€ ciblés



Cohésion sociale
200 M€ réalisés sur
les 500 M€ ciblés



Soutenir la croissance et favoriser un **développement économique local**



1 Md € investis

par Bpifrance en faveur de la **compétitivité et du développement des entreprises**



1,5 Md€ investis

en faveur du développement économique local

Tourisme, Commerces, Numérique, Aménagement des territoires, en accompagnement des collectivités

DÉVELOPPEMENT ÉCONOMIQUE

3,2 Md€
déjà investis sur 8,3 Md€



700 M€ investis

sur le long terme dans l'économie

Fonds Relance Durable France, Prêts Participatifs et Obligations Relance, engagements supplémentaires en capital et en dettes...

Accélérer la construction de logements



4,8 Md€ investis

pour soutenir massivement la construction de logements et permettre à tous de se loger

Construction de logements abordables, en métropole et en outre-mer

600 M€ de titres participatifs déjà souscrits pour soutenir les bailleurs sociaux

14 000 logements en cours du programme pour la construction de 40 000 logements en VEFA

**COHÉSION
TERRITORIALE
ET HABITAT**

4,9 Md€
déjà investis sur 11,1 Md€

100 M€ investis

pour permettre à tous de bien vivre sur tous les territoires

Rénovation des copropriétés dégradées
Accès aux services publics

Renforcer la **cohésion sociale**



100 M€ investis

pour moderniser et soutenir les secteurs de la santé et du bien vieillir

Accompagner le secteur du bien vieillir en favorisant des hébergements adaptés à tous les besoins et aux différents territoires

Renforcer l'accès aux soins sur tous les territoires, notamment grâce à la e-santé

100 M€ investis

pour accompagner les parcours de vie des Français

Développer les services rendus aux retraités dans le cadre de l'inter-régime

S'appuyer sur Mon Compte Formation pour gérer le cofinancement par l'Etat des formations aux métiers du numérique (25 M€)

Développer Mon Parcours Handicap

Appuyer les établissements d'enseignement et de formation pour être un acteur majeur de l'inclusion numérique

COHÉSION SOCIALE

200 M€
déjà investis sur 500 M€

Accélérer la **transformation écologique**



TRANSITION ÉCOLOGIQUE

2,1 Md€
déjà investis sur 6,3 Md€

+ de 350 M€ investis

**pour développer les énergies
renouvelables et la mobilité durable**

4161 tonnes de CO2 économisées par la
rénovation thermique des bâtiments publics

Bornes de recharges IRVE, matériel roulant

1,3 Md€ investis

**pour réduire la consommation
énergétique des bâtiments**

+ de 400 M€ investis

**pour des projets transverses au
service de la transition
écologique**

Réhabilitation de fonciers pollués

Soutien aux projets de biodiversité et
valorisation des déchets

Le Plan Climat (1/2)

Plan climat : un déploiement progressif avec 22% de réalisation des objectifs à date

Un plan Climat de 40 Md€
sur 2020-2024

20 Md€ Accélérer la transition

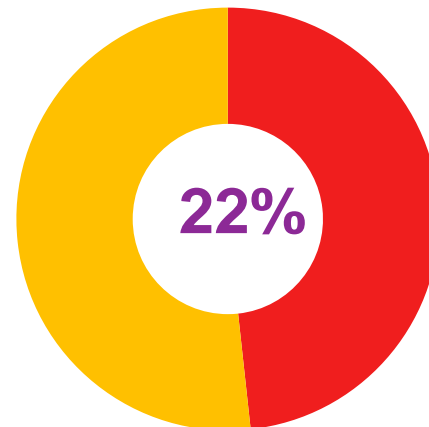
14,4 Md€ Accompagner le
développement des
ENR

5,6 Md€ Financer et accompagner
massivement l'innovation

8,7 Md€ déployés au 30 juin 2021

bpifrance
4,5 Md €

BANQUE des
TERRITOIRES | Caisse
des Dépôts
et d'Épargne



Répartition sectorielle

- Rénovation : 43%
- Energie : 34%
- Innovation : 11%
- Mobilité : 6%
- Environnement et biodiversité : 4%
- Industrie : 3%

Le Plan Climat (2/2)

Au-delà des financements, des impacts significatifs et des projets structurants



26 GWh/an d'économies d'énergie réalisées par la rénovation thermique des bâtiments publics 

~818 000 foyers dont les besoins en énergie sont couverts par les énergies renouvelables financées 

54,7 M m³ d'eau traités par an grâce au soutien de programmes « eau et d'assainissement » 

Collectivité Territoriale de Guyane: Accompagnement à hauteur de **33,5 M€** grâce aux dispositifs Mobi Prêt et Edu Prêt. pour le développement des infrastructures scolaires et de mobilité.



683 autodiagnostic réalisés dans le cadre de la démarche de transition des entreprises 

556 « diag écoflux » signés à fin juin 2021 

45 VTE (volontariat territorial en entreprise) vert validés ou en cours d'étude 

Lactips : la société développe, fabrique et commercialise un « bioplastique », matériau 100% biosourcé et complètement biodégradable. Ce matériau innovant de haute qualité constitue une alternative efficace et responsable à de nombreux plastiques traditionnels. Bpifrance est devenu un des principaux actionnaires de la startup via le fonds SPI lors de la dernière levée de fonds en 2020, qui visait à financer sa première usine.

A photograph of a skatepark on a sunny day. In the foreground, a man in a blue hoodie and a young boy in a red hoodie stand on the grass, watching a person on a scooter perform a trick on a ramp. The skatepark features several ramps and bowls. In the background, there are tall pine trees and a modern apartment building under a blue sky with scattered clouds. A red graphic overlay on the right side of the image contains white text.

Nos plans thématiques pour les territoires

Transformer nos territoires

Tourisme



1,9 Md€ de financements mobilisables

1,4 Md€ d'investissements
521 M€ de prêts et crédits d'ingénierie

677 M€ déjà financés

dont 671 M€ d'investissement engagés



Investissements dans la filière tourisme pour aider à la refonte de l'offre du secteur et contribuer à sa résilience

Exemple : Création d'une foncière régionale en Pays de la Loire



Développement de « Alentour » plateforme de valorisation de l'offre touristique

50 M€ d'investissements

Commerce



1 Md€ de financements mobilisables

dont 300 M€ pour la redynamisation des foncières

40 M€ déjà financés

dont 33 M€ d'investissements engagés dans des foncières



Financement des foncières de redynamisation

50 foncières sur 100 déjà structurées



Une enveloppe d'ingénierie à destination des territoires

Mesures de soutien à la reprise en villes (programmes Action Cœur de ville et Petites villes de demain)

Transformer nos territoires

Industrie



1 Md€ de financements mobilisables

800 M€ d'investissements
250 M€ de prêts

371 M€ déjà financés

dont 356 M€ d'investissements engagés

●
: Revitalisation et reconversion
de friches pour des projets
industriels

●
Accompagnement de
la mutation de la
formation vers les
métiers industriels

●
: Financement des sites
industriels « clés en main »

Très Haut Débit



270 M€ de financements mobilisables

120 M€ d'investissements
150 M€ de prêts

75 M€ financés en prêts

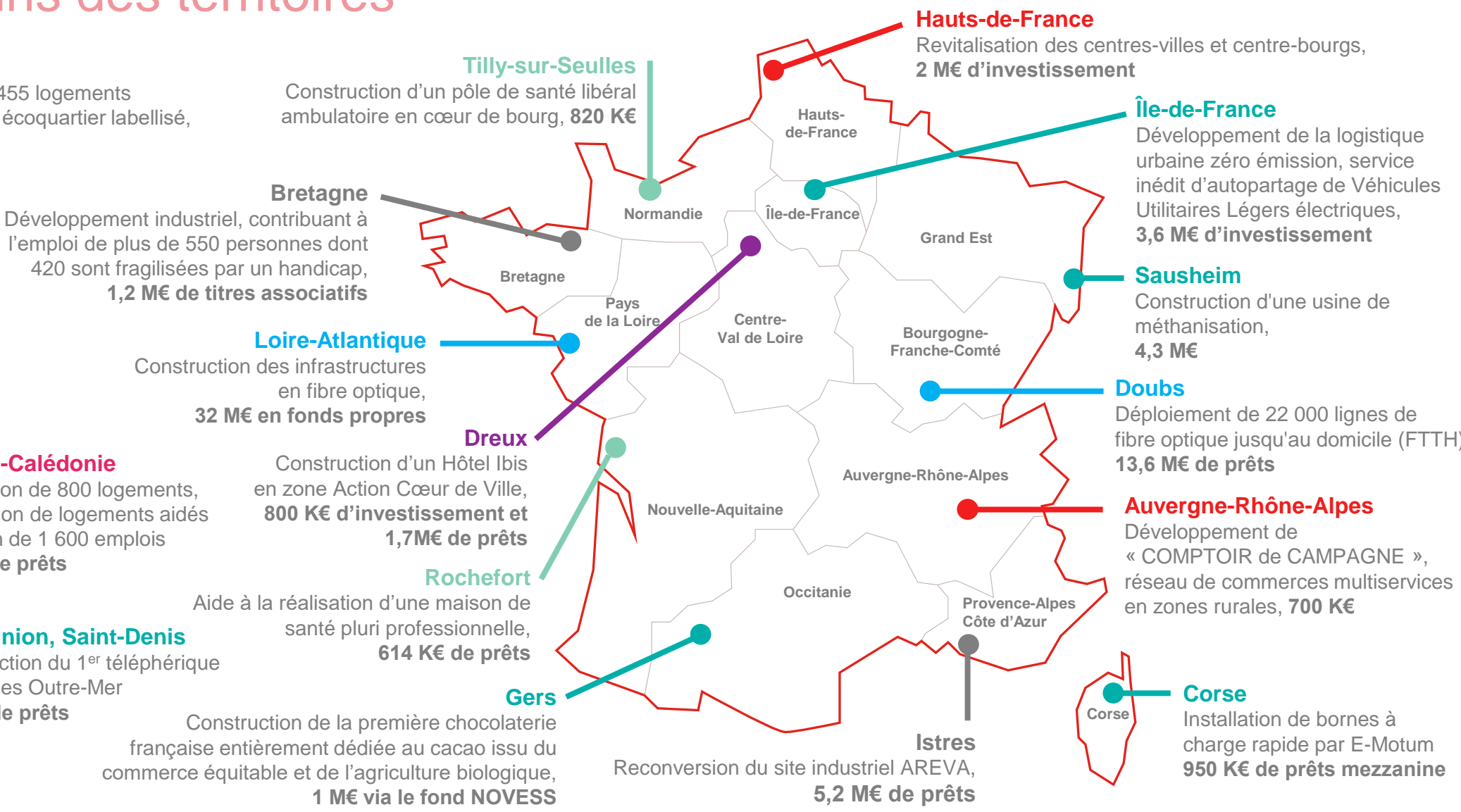
●
: Extension des investissements dans le
très haut débit
3 appels à projets (AAP) : résilience des réseaux,
couverture mobile en Outre-Mer, raccordements
complexes



Notre plan de relance : répondre aux besoins des territoires

- Plan Tourisme
- Plan Industrie
- Plan Climat
- Plan Habitat
- Plan Commerce
- Plan THD
- Plan Médicosocial

- Guyane**
Construction de 4 455 logements dans le cadre d'un écoquartier labellisé, **1,26 M€ de prêts**
- Guadeloupe**
- Martinique**
- Polynésie Française**
- Nouvelle-Calédonie**
Construction de 800 logements, réhabilitation de logements aidés et création de 1 600 emplois **39,4 M€ de prêts**
- Saint-Pierre-et-Miquelon**
- La Réunion, Saint-Denis**
Construction du 1^{er} téléphérique urbain des Outre-Mer **10 M€ de prêts**





[caissedesdepots.fr](https://www.caissedesdepots.fr)

   | [@caissedesdepots](https://www.instagram.com/caissedesdepots)

