




BANQUE des  
**TERRITOIRES**



**Soutenir  
le déploiement  
des infrastructures  
numériques**

**La Banque des Territoires** se mobilise pour accélérer le déploiement du Très Haut Débit sur l'ensemble du territoire et sécuriser ces infrastructures majeures.



**Des outils pour vous accompagner dans l'aménagement numérique de vos territoires**

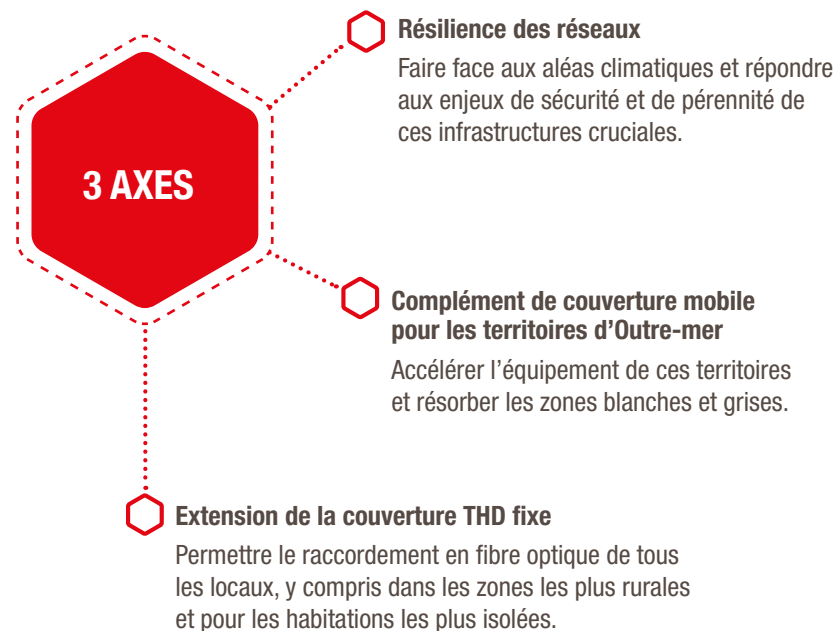


Maillon essentiel de l'aménagement et du développement économique des territoires, les infrastructures numériques sont une source de création d'emplois et contribuent à l'accès au télétravail, à l'information, l'éducation, la culture et la santé.

**Collectivités et acteurs privés, nous vous accompagnons tout au long de vos projets.**

Nous déployons des infrastructures numériques de qualité et soutenons vos projets visant à réduire les inégalités d'accès à internet (fixe et mobile) dans les zones les plus rurales et les territoires ultramarins.

En complémentarité des actions menées par l'Etat, nous vous proposons des solutions de financement inédites pour des territoires toujours plus connectés, plus inclusifs et plus durables.





## VOS ENJEUX

**Sécuriser vos réseaux** face aux aléas climatiques et aux catastrophes naturelles et protéger les accès des sites techniques majeurs

**Achever la couverture en fibre optique** de vos territoires

**Bénéficier d'infrastructures mobiles de qualité** et adaptés aux spécificités des territoires d'Outre-mer

## NOS SOLUTIONS

En complémentarité des actions menées par l'État, nous vous proposons des solutions de financement inédites.

### NOS FINANCEMENTS

#### INGÉNIERIE

Des études territoriales préalables à l'investissement pour mieux qualifier vos projets en amont.

Un accompagnement proposé à chaque étape, dans la conduite et le pilotage de vos projets.

#### FONDS PROPRES ET QUASI FONDS PROPRES

Des instruments de fonds propres et quasi-fonds propres : prise de participation, apport en compte courant d'associés, prêt subordonné.

#### PRÊTS LONG TERME

Des instruments de prêts pour financer les projets des acteurs publics locaux jusqu'à 40 ans (prêt PSPL).

Ces financements spécifiques pourront être mobilisés dans le cadre de projets dans lesquels nous avons déjà investi ou pour des projets où ne nous sommes ni actionnaire ni prêteur à ce jour.

### NOS CRITÈRES PRINCIPAUX

#### Impact social

Projets à forte valeur ajoutée qui participent à réduire la fracture numérique et favorisent l'accès à un service THD de qualité.

#### Impact économique

Projets qui permettent la création d'emplois directs et indirects sur le territoire.

#### Impact environnemental

Projets qui contribuent à la transition énergétique et écologique.

PLUS  
D'INFOS

[banquedesterritoires.fr](http://banquedesterritoires.fr)  
[onaunplanTHD@caissedesdepots.fr](mailto:onaunplanTHD@caissedesdepots.fr)



[banquedesterritoires.fr](http://banquedesterritoires.fr)



| @BanqueDesTerr

